

마렉병(MD)의 예방은 정확한 백신접종법에서 시작된다.



유 일 응
무지개사료 병리연구실

이번호에서는 종양성 질병의 하나인 마렉병(MD)에 대해서 살펴보고자 한다.

올해초에도 산란계 중추에서 마렉증상을 보이는 계군들이 있었고, 특정 부화장의 품종에서는 빈발하는 경향도 보였다.

우선 마렉증상을 외모에

서 파악한다면 쇠약을 꼽을 수 있다. 적정체중에 도달하지 못하고 골격만 만져져 후~하고 불면 날아가버릴 것만 같아진다.

마렉이라고 하면 두가지 형태를 대별할 수 있다.

신경형 혹은 내장형인데 요즈음 들어서는 신경형 마렉보다는 내장형 마렉의 경

우가 많은것으로 보인다.

이러한 닭들을 부검해 보면 간, 선위, 비장, 난소, 췌장 등이 종양이 형성되어 있는 것이 관찰된다.

마렉으로 의심되는 육계, 종계군의 6마리를 부검해 본 결과 육안소견이 표1과 같이 나타났다.

이 계군들은 HVT 마렉백

표1. 육계, 종계군의 육안소견의 증상과 발생수수

발생 수수	증상
6/6	계란 생산 중단
6/6	쇠약
2/6	난소퇴축
1/6	좌골신경 종창(편축)
5/6	간, 선위, 비장, 난소, 췌장 등 각종 내장장기의 종양
1/6	편축 눈동자 수축

신을 접종한 것이였 데도 발병하였다.

마렉질병에 감염된 계군에서는 뉴켓슬 또는 전염성 F낭병에 대한 백신역가가 낮게 형성되는 것으로 나타나므로 면역체계에도 영향을 끼치는 것으로 생각된다.

마렉 발생을 역학적으로 조사해 보면 백신보관이 잘 못된 경우가 원인으로 판명되는 경우가 많다.

마렉백신은 질소탱크에서 초저온으로 보관되어야 하는데도 불구하고, 통내의 질소가스가 없어져 버렸는데도 모르는 채 그러한 백신을 접종함으로 마렉질병이 발생하는 경우이다.

그 외에도 ① 백신제조사의 문제로서 적절한 효과를 얻기위한 백신 바이러스 용량의 부족. ② 부화장에서 백신접종시의 문제 ③ VV-

MDV라고 하는 강독의 마렉질병 바이러스의 존재 등의 경우를 들 수 있다.

마렉질병에 대한 백신은 부화장에서 실시되고 있으므로 마렉질병 발생시 부화장과의 법정 시비까지 문제가 되고 있는데 사양가 여러분께서 염두해야 할 사항으로서 부화장에서 백신 접종에도 불구하고 마렉이 발생하는 경우일 것이다.

그러한 사항에 대해서 간

단히 설명하면

㉠ 백신이 보관되어 액체 질소내에 곧바로 보관되어졌는가?

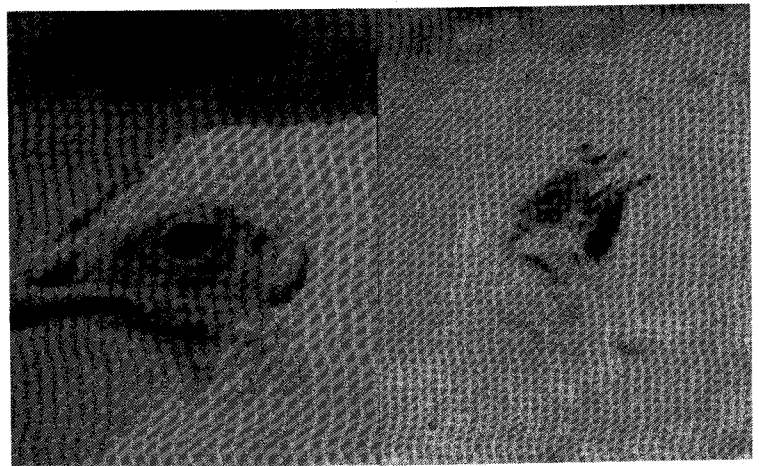
㉡ 백신을 희석하는데 무엇을 사용하였는가? 백신 제조회사는 그들이 권장하는 희석제 이외의 것으로 희석시 그 효능을 보장할 수 없는 경우가 많다.

㉢ 희석제의 PH는 적당한가?

㉣ 항생제 첨가가 가능한가? 예를 들어 겐타마이신이 0.3mg/0.2ml dose 첨가되면 효능을 10~20% 저하시킨다는 보고가 있다.

㉤ 희석된 백신의 내용물이 일부 소실되지 않고 전부 포함되는가?

㉥ 백신을 희석하여 주입



까지의 시간이 2시간을 넘으면 안된다.

㉔ 주사바늘은 18계이지 정도가 권장되는데 22계이지 같이 좁은 바늘을 사용할 경우 세포가 파괴되어 버린다.

㉕ 관리자의 교체는 없었는가? 유난히 접종속도가 빠른 관리자가 없었는가? 이것은 접종시 실수할 확률이 많기 때문이다.

㉖ 그 외에도 VVMDV가

존재하는 경우는 아무리 백신을 잘 하였음에도 불구하고 마력질병을 막을 수 없다. 그러므로 사양가의 입장에서 소독 및 청결한 위생상태를 유지해 강독 바이러스의 침입을 방지해야 한다.

그러나 대부분의 마력질병은 백신의 취급과 접종시의 문제점에 기인하므로 부화장에서는 각별한 주의를 기울여야 할 것으로 보인다.

일단 마력질병이 발생한 개체에 대해서는 적절한 치료법이 없다.

그러므로 일일이 검사하여 도태하는 수 밖에 없는데 농장에서 매일 근무하는 사양가 여러분들은 질병에 걸린 개체를 쉽게 알아차릴 것으로 생각된다.

결국은 부지런함이 최선의 방법인 것이다. **양계**

양계장의 회소식

왕겨취급전문



본사는 양계농가에서 깔짚 및 계분건조시에 활용하는 양질의 왕겨를 무제한 구비하여 인력난을 해소하고, 생산성을 높이는데 기여하고자 저렴한 가격으로 원하는 즉시 보급해 드립니다.

전화주문 즉시배달

석 정 농 산

주소: 경기도 양주군 회천읍 회암2리 585
전화: (0351) 866-4336
호출기: 012-285-2154