

主要經濟

區分 年月	通貨量 (10 億 圓)	預 金 (10 億 圓)	都 賣 物 價 (1985 = 100)			
			總 指 數	農 林 水 產 品	鑛 山 品	織維·衣類 가 속 製 品
1986	8,808.9	35,925.8	98.5	98.9	105.5	104.1
1987	10,107.3	45,720.4	99.0	98.1	112.2	110.2
1988	12,151.4	57,484.7	101.7	114.0	116.1	113.9
1989	14,329.0	66,917.7	103.2	117.9	118.7	115.6
1990	15,905.3	84,054.1	107.5	134.7	123.1	117.6
1991. 11	17,029.2	86,085.7	114.0	154.8	130.0	125.4
12	21,752.4	98,507.9	114.8	157.8	130.0	125.1
1992. 1	22,206.3	89,386.2	115.1	159.0	130.1	125.0
2	21,174.9	88,738.7	115.1	156.8	130.1	125.3
3	19,702.3	91,841.4	115.7	158.7	130.3	126.0
4	20,001.9	91,661.7	116.3	161.8	130.4	126.2
5	20,998.6	90,126.3	116.4	161.8	130.4	126.5
6	21,496.9	94,328.3	116.7	161.5	130.0	126.7
7	21,706.7	90,841.5	117.6	163.8	129.8	126.6
8	21,734.3	91,964.3	117.4	161.8	129.6	126.6
9	—	—	117.1	159.8	129.4	127.1

指 標

指 數						全 都 市 消 費 者
化 學 · 石 油 및 石 炭 製 品	非 金 屬 鑛 物 製 品	金 屬 1 次 製 品	金 屬 製 品 機 械 及 裝 備	其 他 工 產 品	電 力 · 水 道 都 市 가 스	物 價 指 數 (1990 = 100)
92.3	99.6	101.1	99.9	102.1	97.1	78.9
90.9	99.3	104.7	101.3	104.6	93.7	81.3
86.0	100.6	112.5	104.4	106.4	85.9	87.1
84.1	115.5	113.3	110.2	107.7	74.7	92.1
85.5	112.9	112.9	110.3	108.5	75.8	100.0
87.6	129.1	115.3	114.6	117.5	77.3	112.0
87.7	129.1	115.9	114.7	117.9	77.3	112.2
87.7	129.3	115.7	114.8	118.8	77.3	113.0
87.7	129.5	115.5	115.0	120.2	81.6	113.7
87.7	131.5	115.8	115.4	121.1	81.6	114.9
87.4	132.5	116.0	115.3	122.2	81.6	115.6
87.4	132.6	116.2	115.5	122.3	81.6	116.3
88.4	132.2	116.6	115.5	122.4	81.6	116.5
90.5	131.5	117.0	115.5	129.9	81.7	117.0
90.6	131.2	117.6	115.6	122.9	81.7	117.2
90.5	129.6	117.7	115.8	122.9	81.7	—

區分 年月	金與外換 保有額 (百萬달리)	對 美 換 率 (원)	貿 易		生 產 指 數 (1985 = 100)				
			輸 出 (百萬달리)	輸 入 (百萬달리)	總指數	鑛 業	製造業	電氣業	電 氣 與 電子機器
			1986	7,955	861.40	34,715	31,584	120.9	107.2
1987	9,193	792.30	47,281	41,020	143.6	108.5	145.9	127.6	213.2
1988	12,378	684.10	60,696	51,811	163.1	107.8	166.1	147.3	270.1
1989	15,245	679.60	62,377	61,465	167.9	97.1	170.5	162.9	268.9
1990	14,822	716.40	65,016	69,844	182.2	87.6	185.1	185.6	340.3
1991. 11	13,617.7	753.05	6,664.0	7,107.9	212.1	84.1	216.2	212.0	348.8
12	13,733.1	757.28	7,697.1	6,810.4	209.7	86.8	212.8	222.7	326.0
1992. 1	14,023.5	762.00	5,393.4	7,319.7	205.1	78.5	207.9	223.4	320.5
2	14,512.8	768.20	5,173.6	6,344.7	188.5	67.5	191.6	209.8	284.2
3	14,458.3	775.10	6,437.6	7,188.6	214.0	79.1	217.7	223.1	326.9
4	15,061	778.90	6,316	6,788	218.2	80.9	227.7	216.6	341.2
5	15,328	783.50	6,399	6,848	213.2	79.6	217.0	220.5	340.5
6	14,557	790.20	7,050	7,410	214.2	77.5	218.1	221.0	350.6
7	15,233	788.10	6,350	7,154	214.8	76.9	217.2	243.9	343.9
8	p16,010	787.60	p6,188	p6,084	203.9	72.6	205.9	234.2	341.0
9	—	—	—	—	—	—	—	—	—

資料：韓國銀行<調查統計月報>

註) P：暫定值

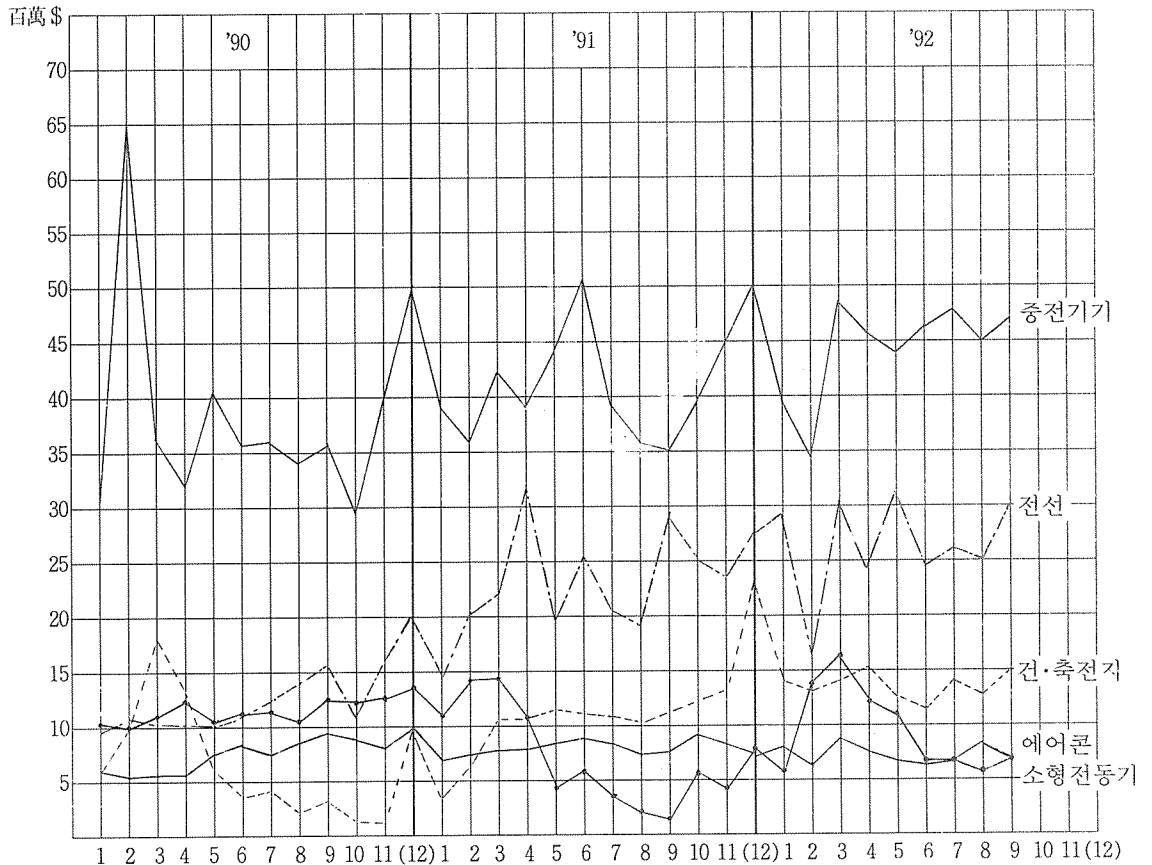
電氣機器 輸出實績

(單位：千\$, %)

品目別	'90年		'91年		'92年	
	(年間)	增減率	(年間)	增減率	(1~9月)	增減率
重電機器	444,981	22.4	541,275	21.6	397,871	5.5
電線	155,969	-33.7	282,211	80.9	236,135	14.7
乾・蓄電池	139,790	7.0	152,876	9.4	124,289	-16.1
小型電動機	88,578	11.8	95,052	7.3	66,256	-5.7
에어콘	82,298	-9.9	69,417	-15.7	85,872	73.1
計	911,616	10.3	1,140,831	25.1	910,423	5.5

註) 增減率은 同期對比

電氣機器 輸出實績 推移圖



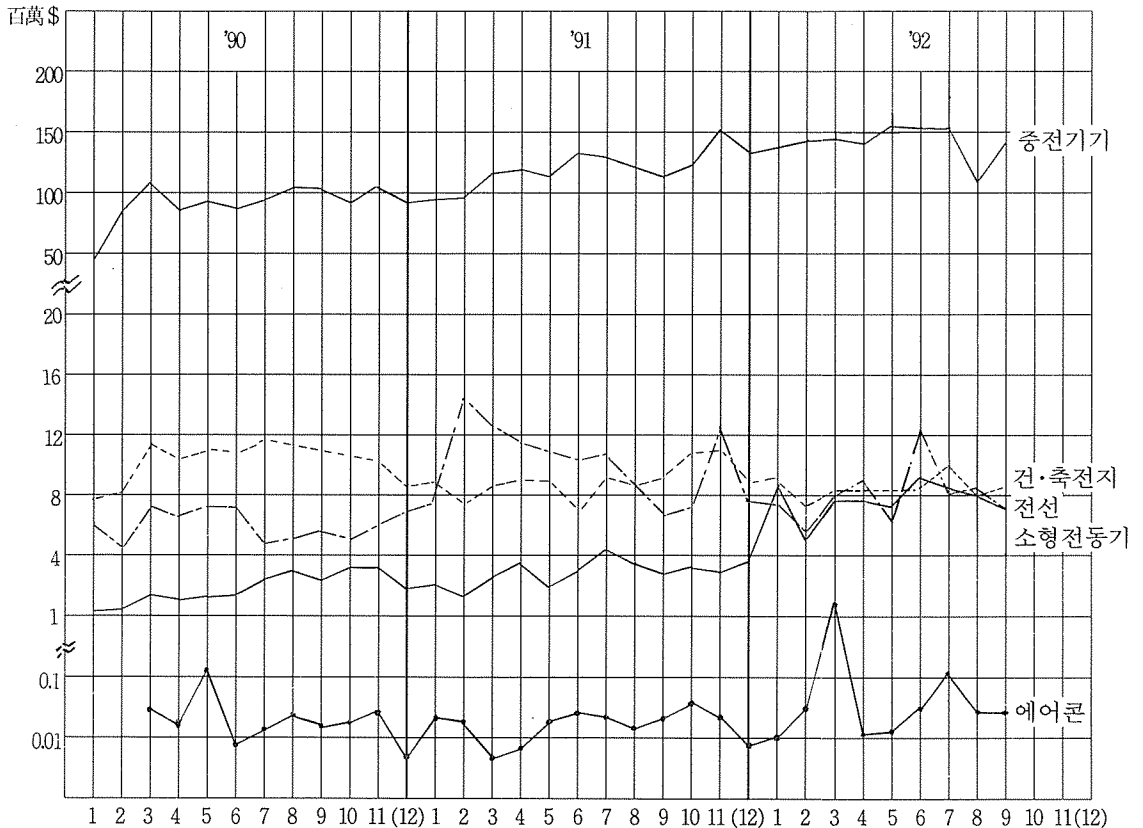
電氣機器 輸入實績

(單位：千\$, %)

品目別	'90年		'91年		'92年	
	(年間)	增減率	(年間)	增減率	(1~9月)	增減率
重電機器	1,170,050	8.6	1,497,624	28.0	1,299,116	8.1
電線	75,522	-16.6	119,984	58.9	71,563	-24.4
乾・蓄電池	39,582	74.7	40,497	2.3	83,783	28.0
小型電動機	124,307	-12.0	103,440	-16.8	71,682	5.3
에어콘	1,145	-73.0	368	-67.9	2,643	912.6
計	1,410,605	5.6	1,761,913	24.9	1,528,787	6.3

註) 增減率は 同期對比

電氣機器 輸入實績 推移圖



電氣機器 品目別 輸出実績

年度別 品目別	'90年		'91年		'92年	
	(年間)	増減率	(年間)	増減率	(1~9月)	増減率
重電機器	444,981	22.4	491,066	10.4	397,871	2.3
發電機	12,774	-12.9	21,287	66.6	13,748	-21.0
電動機	64,407	45.6	49,288	-23.5	34,804	-4.4
電動工具	12,593	23.2	11,696	-7.1	11,995	44.3
變壓器	188,396	13.7	245,602	30.4	178,616	-0.9
遮斷器	11,926	10.6	17,434	46.2	10,125	-16.4
開閉器	3,402	1.2	7,882	131.7	5,230	27.0
配電制御装置	20,918	0.1	20,073	-4.0	20,635	71.0
變換装置	69,054	13.8	88,632	28.4	60,765	-5.2
電氣爐	7,605	126.2	12,031	58.2	6,682	30.7
電氣熔接機	17,696	194.0	15,651	-11.6	7,282	-24.6
其他	36,210	53.1	51,699	42.8	47,989	-37.0
電線	155,969	-3.4	282,211	80.9	236,135	14.7
乾電池	18,367	5.6	17,316	-5.7	11,207	-11.2
蓄電池	121,423	7.2	135,560	11.6	113,082	-16.6
小型電動機	88,578	11.8	95,052	7.3	66,256	-5.7
에어콘	82,298	-9.9	69,417	-15.7	85,872	73.1

註) 増減率は 同期對比

電氣機器 品目別 輸入実績

品目別	'90年		'91年		'92年	
	(年間)	増減率	(年間)	増減率	(1~9월)	増減率
重電機器	1,170,050	8.6	1,497,624	28.0	1,299,116	8.1
發電機	122,715	61.6	144,805	18.0	226,931	134.7
電動機	180,850	8.3	264,001	46.0	185,796	-1.7
電動工具	28,754	38.9	35,455	23.0	25,013	2.4
變壓器	44,741	9.2	44,966	0.5	130,264	5.7
遮斷器	33,732	-3.8	44,937	33.2	40,283	13.5
開閉器	32,025	-2.0	31,132	-2.8	23,452	-2.2
配電制御裝置	273,067	29.9	313,863	14.9	202,956	17.5
變換裝置	65,047	9.5	66,199	1.8	50,778	5.5
電氣爐	88,779	-37.3	144,809	63.1	83,892	-9.7
電氣熔接機	91,782	-17.2	136,179	48.4	102,573	-7.4
其他	208,558	14.0	271,278	30.1	227,178	7.3
電線	75,522	-16.6	119,984	58.9	71,563	-24.4
乾電池	31,581	39.4	40,497	28.2	39,651	34.3
蓄電池	-	-	-	-	44,132	-
小型電動機	124,307	-12.0	103,440	-16.8	71,682	5.3
에어콘	1,145	-73.0	368	-67.8	2,643	912.6

註) 増減率は 同期對比

主要國別 輸出·入實績(1992. 1~9)

(單位：千\$)

國別 品目別		아 시 아									
		일 본	중화민국	필리핀	홍 콩	말레이 지 아	인 도 네시아	인 도	스리랑카	방글라 데 시	싱가폴
重 電 機 器	輸出	85,861	13,120	6,649	35,209	10,103	28,735	2,026	496	13,334	14,533
	輸入	585,461	30,116	302	7,053	4,910	999	723	—	—	14,398
發 電 機	輸出	2,259	477	181	78	—	1,285	—	—	—	1,292
	輸入	16,733	602	2	64	—	—	5	—	—	2,203
電 動 機	輸出	6,581	1,012	85	678	139	1,153	—	—	51	2,262
	輸入	118,643	11,564	—	1,379	2,318	—	—	—	—	2,930
電 動 工 具	輸出	89	870	—	4,645	51	491	—	—	—	430
	輸入	1,639	2,111	—	—	513	—	—	—	—	3,622
變 壓 器	輸出	40,684	9,218	3,538	24,289	8,461	7,248	1,957	29	11,104	7,502
	輸入	97,090	2,847	167	1,771	82	537	197	—	—	2,897
遮 斷 器	輸出	841	123	—	186	128	184	36	248	14	70
	輸入	16,547	2,203	—	52	—	—	—	—	—	2
開 閉 器	輸出	—	—	2	248	—	573	—	—	117	85
	輸入	13,777	143	—	33	—	—	—	—	—	93
配電制御裝置	輸出	1,753	103	201	143	—	7,619	—	1	2,012	1,117
	輸入	87,686	831	—	2	—	—	19	—	—	1,706
變 換 裝 置	輸出	21,843	113	473	1,702	79	838	—	38	27	184
	輸入	13,212	5,090	—	2,725	332	—	—	—	—	94
電 氣 爐	輸出	1,529	39	192	262	225	1,876	—	—	—	14
	輸入	46,408	263	—	38	—	—	—	—	—	275
電氣熔接機	輸出	1,231	383	100	264	337	1,286	9	177	—	86
	輸入	56,767	1,236	43	852	193	—	—	—	—	169
其 他	輸出	9,051	782	1,879	2,714	683	6,182	24	3	9	1,491
	輸入	116,959	3,226	90	137	1,472	462	502	—	—	407
電 線	輸出	17,416	2,272	4,073	21,909	5,778	4,572	1,401	209	—	18,300
	輸入	20,183	7,804	83	1,007	135	4	—	—	—	1,257
乾 電 池	輸出	173	163	—	865	—	—	—	—	—	37
	輸入	23,682	348	—	542	174	888	—	—	—	2,441
蓄 電 池	輸出	5,571	4,064	174	2,349	338	105	326	312	162	1,545
	輸入	18,105	125	—	1,939	9	1	—	—	—	2,501
小 型 電 動 機	輸出	27,177	701	269	318	393	74	—	—	—	1,005
	輸入	29,964	10,063	—	1,399	33	—	—	—	—	5,903
에 어 콘	輸出	—	9,115	657	23,330	—	—	—	90	—	5,324
	輸入	2,538	—	—	—	—	—	—	—	—	—

國別 品目別		아 시 아				중 동					
		태 국	파키스탄	미얀마	중 국	리비아	사우디 아라비아	아랍에 미리트	요르단	에 멘	오 만
重電機器	輸出	12,511	3,289	210	9,467	637	1,616	1,414	-	-	828
	輸入	1,937	-	-	8,848	-	-	-	-	-	-
發電機	輸出	-	2,348	147	-	48	-	-	-	-	-
	輸入	-	-	-	-	-	-	-	-	-	-
電動機	輸出	160	533	-	819	-	88	82	-	-	-
	輸入	1,666	-	-	2,040	-	-	-	-	-	-
電動工具	輸出	571	340	-	1	-	771	87	-	-	-
	輸入	-	-	-	120	-	-	-	-	-	-
變壓器	輸出	4,921	-	63	3,580	179	138	1,159	-	-	828
	輸入	126	-	-	3,913	-	-	-	-	-	-
遮斷器	輸出	64	62	-	195	-	365	-	-	-	-
	輸入	-	-	-	18	-	-	-	-	-	-
開閉器	輸出	330	6	-	776	-	-	48	-	-	-
	輸入	-	-	-	4	-	-	-	-	-	-
配電制御裝置	輸出	2,023	-	-	1,347	227	43	-	-	-	-
	輸入	26	-	-	-	-	-	-	-	-	-
變換裝置	輸出	1,369	-	-	3	41	71	38	-	-	-
	輸入	99	-	-	2,195	-	-	-	-	-	-
電氣爐	輸出	1,843	-	-	264	-	-	-	-	-	-
	輸入	12	-	-	-	-	-	-	-	-	-
電氣熔接機	輸出	585	-	-	829	-	-	-	-	-	-
	輸入	-	-	-	10	-	-	-	-	-	-
其他	輸出	645	-	-	1,653	142	140	-	-	-	-
	輸入	8	-	-	548	-	-	-	-	-	-
電線	輸出	2,534	33,536	177	24,626	588	17,636	32	441	1,524	1,175
	輸入	5	41	-	98	-	-	-	-	-	-
乾電池	輸出	147	-	-	-	-	-	204	-	-	-
	輸入	3,589	-	-	2,891	-	-	-	-	-	-
蓄電池	輸出	181	134	75	-	776	8,508	1,008	56	-	776
	輸入	8	-	-	1,193	-	-	-	-	-	-
小型電動機	輸出	42	92	-	-	-	119	55	90	-	-
	輸入	181	-	-	11,624	-	-	-	-	-	-
에어콘	輸出	-	211	-	-	-	-	2,070	-	55	861
	輸入	-	-	-	-	-	-	-	-	-	-

品目別		중 동			유럽						
		이집트	쿠웨이트	레바논	독 일	덴마크	스페인	프랑스	아일랜드	영 국	이탈리아
重電機器	輸出	622	-	34	9,904	683	593	5,865	65	8,737	2,104
	輸入	-	-	-	107,477	3,092	2,337	35,000	238	37,230	19,349
發電機	輸出	-	-	-	2,414	628	-	41	-	9	-
	輸入	-	-	-	16,547	391	-	13,579	-	17,672	69
電動機	輸出	-	-	-	2,348	-	63	-	-	5	-
	輸入	-	-	-	15,056	357	-	4,806	-	1,713	977
電動工具	輸出	-	-	-	-	-	33	-	-	-	-
	輸入	-	-	-	5,242	4	27	96	-	88	110
變壓器	輸出	564	-	-	446	-	106	3,349	54	6,583	1,807
	輸入	-	-	-	2,707	609	69	746	-	451	792
遮斷器	輸出	-	-	34	1,046	-	30	19	-	1	-
	輸入	-	-	-	2,508	-	-	2,398	-	1,945	1,749
開閉器	輸出	-	-	-	65	-	-	-	-	-	-
	輸入	-	-	-	514	367	22	507	-	23	2
配電制御裝置	輸出	-	-	-	67	-	87	496	-	18	-
	輸入	-	-	-	31,084	552	-	5,254	-	6,629	2,724
變換裝置	輸出	58	-	-	342	55	259	1,459	-	709	-
	輸入	-	-	-	4,131	573	653	1,168	-	980	1,236
電氣爐	輸出	-	-	-	53	-	-	-	-	-	-
	輸入	-	-	-	9,445	71	696	457	-	4,093	2,099
電氣熔接機	輸出	-	-	-	19	-	15	4	-	-	-
	輸入	-	-	-	3,643	54	-	671	-	1,271	2,000
其他	輸出	-	-	-	3,104	-	-	497	11	1,412	297
	輸入	-	-	-	16,600	114	870	5,318	238	2,365	7,591
電線	輸出	1,056	1,617	42	1,160	123	301	325	374	4,293	323
	輸入	-	-	-	4,898	59	-	3,724	-	1,045	389
乾電池	輸出	-	-	-	383	-	513	240	-	208	124
	輸入	-	-	-	20	-	-	114	-	19	-
蓄電池	輸出	911	616	2,254	6,022	886	2,684	647	31	1,424	2,897
	輸入	-	-	-	7,112	-	-	2,853	-	380	96
小型電動機	輸出	57	-	-	890	-	-	37	-	539	-
	輸入	-	-	-	1,736	92	53	388	-	379	182
에어콘	輸出	-	1,229	107	656	-	4,822	1,418	-	-	1,415
	輸入	-	-	-	-	-	-	-	-	-	-

品目別		國別	유럽								
			벨기에	스웨덴	핀란드	노르웨이	스위스	네델란드	그리스	터어키	오스 트리아
重電機器	輸出	581	440	1,030	-	225	605	142	866	125	6,160
	輸入	10,964	15,671	2,465	6,265	36,897	3,576	197	-	8,457	50
發電機	輸出	-	-	-	-	-	19	-	-	-	148
	輸入	9,402	20	52	520	10,073	630	-	-	15	-
電動機	輸出	-	-	-	-	-	-	-	-	-	5,995
	輸入	-	85	58	-	3,464	-	-	-	-	-
電動工具	輸出	64	-	-	-	-	-	47	-	-	-
	輸入	66	11	42	-	6,443	-	-	-	-	-
變壓器	輸出	325	188	999	-	53	196	6	866	125	-
	輸入	18	466	251	1,273	195	145	-	-	6	-
遮斷器	輸出	-	-	-	-	-	-	33	-	-	-
	輸入	-	426	304	12	163	-	-	-	-	-
開閉器	輸出	-	-	-	-	-	-	-	-	-	-
	輸入	-	5	-	397	84	-	-	-	-	-
配電制御裝置	輸出	-	-	-	-	73	108	-	-	-	-
	輸入	11	987	295	2,828	4,436	138	197	-	461	-
變換裝置	輸出	105	101	31	-	91	93	-	-	-	-
	輸入	29	753	1,006	147	1,571	3	-	-	92	-
電氣爐	輸出	-	-	-	-	-	-	-	-	-	-
	輸入	-	342	3	-	690	433	-	-	371	-
電氣熔接機	輸出	-	-	-	-	8	-	-	-	-	-
	輸入	141	591	-	101	5,932	8	-	-	6,921	41
其他	輸出	87	151	-	-	-	189	56	-	-	17
	輸入	1,297	11,985	454	1,087	3,846	2,209	-	-	591	9
電線	輸出	43	266	275	40	35	448	-	-	-	82
	輸入	39	578	2	29	1,803	241	-	-	50	-
乾電池	輸出	466	36	-	53	-	32	-	-	-	-
	輸入	-	-	-	-	97	-	-	-	-	-
蓄電池	輸出	1,240	1,496	753	405	579	2,192	1,721	535	-	12,706
	輸入	78	333	237	-	55	32	-	-	26	-
小型電動機	輸出	129	-	-	-	-	-	-	673	-	3,751
	輸入	145	24	59	53	466	620	-	-	1	6,148
에어콘	輸出	98	-	-	-	-	37	186	-	-	45
	輸入	-	-	-	-	-	-	-	-	-	-

品目別		國別		중 남 미							아프리카
		미 국	캐나다	도미니카	과테말라	콜롬비아	멕시코	칠 레	브라질	베 네 주엘라	스 와 질랜드
重電機器	輸出	84,422	7,066	433	—	249	6,024	235	2,829	174	—
	輸入	319,566	5,912	—	—	—	167	—	8,182	—	15,147
發電機	輸出	1,366	—	—	—	—	—	—	—	—	—
	輸入	117,883	63	—	—	—	—	—	8,000	—	12,342
電動機	輸出	9,215	1,684	—	—	235	313	—	—	—	—
	輸入	15,300	825	—	—	—	80	—	—	—	—
電動工具	輸出	3,095	—	—	—	—	51	—	—	114	—
	輸入	4,774	—	—	—	—	40	—	—	—	11
變壓器	輸出	22,424	3,455	237	—	14	4,064	21	2,593	40	—
	輸入	12,045	425	—	—	—	—	—	—	—	—
遮斷器	輸出	5,544	701	—	—	—	—	30	—	—	—
	輸入	11,659	—	—	—	—	—	—	92	—	—
開閉器	輸出	244	299	—	—	—	—	—	—	—	—
	輸入	7,410	36	—	—	—	—	—	—	—	—
配電制御裝置	輸出	2,084	—	5	—	—	—	—	—	—	—
	輸入	54,734	407	—	—	—	—	—	—	—	442
變換裝置	輸出	27,750	219	—	—	—	318	151	120	—	—
	輸入	14,637	93	—	—	—	47	—	—	—	—
電氣爐	輸出	177	—	—	—	—	—	—	—	—	—
	輸入	16,824	432	—	—	—	—	—	—	—	579
電氣熔接機	輸出	792	3	—	—	—	46	—	4	—	—
	輸入	19,203	716	—	—	—	—	—	—	—	1,488
其他	輸出	11,731	775	191	—	—	1,232	33	11	20	—
	輸入	45,097	2,915	—	—	—	—	—	90	—	285
電線	輸出	7,881	582	241	378	242	329	1,545	23	—	—
	輸入	25,300	884	—	—	—	4	—	8	—	833
乾電池	輸出	5,942	51	11	—	—	—	50	—	248	—
	輸入	2,969	—	—	—	—	—	—	—	—	—
蓄電池	輸出	4,824	1,900	1,265	836	140	—	2,688	22	144	—
	輸入	5,582	2	—	—	—	29	—	—	—	—
小型電動機	輸出	26,100	902	—	—	89	15	1,533	—	—	—
	輸入	—	447	—	—	—	—	—	—	—	—
에어콘	輸出	11,119	2,700	150	—	—	2,295	50	—	172	—
	輸入	79	—	—	—	—	—	—	—	—	—

品目別		國別	아 프 리 카				대 양 주				기 타
			코 드 디브와르	나 이 제리아	이 디 오피아	가 나	구 암	파푸아 뉴기니아	호 주	뉴질랜드	
重 電 機 器	輸出	-	291	188	-	1	-	1,073	30	69	15,968
	輸入	-	-	-	-	-	-	2,259	57	-	3,814
發 電 機	輸出	-	20	-	-	-	-	-	-	-	988
	輸入	-	-	-	-	-	-	31	-	-	33
電 動 機	輸出	-	-	-	-	-	-	595	-	-	708
	輸入	-	-	-	-	-	-	186	-	-	2,349
電 動 工 具	輸出	-	-	-	-	-	-	143	-	-	102
	輸入	-	-	-	-	-	-	-	-	-	54
變 壓 器	輸出	-	152	188	-	-	-	134	30	69	4,630
	輸入	-	-	-	-	-	-	17	-	-	422
遮 斷 器	輸出	-	-	-	-	-	-	-	-	-	171
	輸入	-	-	-	-	-	-	4	-	-	201
開 閉 器	輸出	-	-	-	-	-	-	-	-	-	2,509
	輸入	-	-	-	-	-	-	-	11	-	24
配電制御裝置	輸出	-	-	-	-	-	-	-	-	-	1,108
	輸入	-	-	-	-	-	-	1,106	-	-	401
變 換 裝 置	輸出	-	-	-	-	-	-	113	-	-	1,972
	輸入	-	-	-	-	-	-	10	2	-	-
電 氣 爐	輸出	-	-	-	-	-	-	-	-	-	208
	輸入	-	-	-	-	-	-	252	-	-	99
電氣熔接機	輸出	-	-	-	-	1	-	-	-	-	1,104
	輸入	-	-	-	-	-	-	347	-	-	175
其 他	輸出	-	119	-	-	-	-	88	-	-	2,468
	輸入	-	-	-	-	-	-	306	44	-	56
電 線	輸出	-	-	-	-	248	509	4,943	48	-	50,083
	輸入	-	-	-	-	-	-	762	-	-	298
乾 電 池	輸出	-	-	-	-	-	-	197	19	-	1,045
	輸入	-	-	-	-	-	-	890	-	-	987
蓄 電 池	輸出	917	4,081	-	-	65	186	5,699	812	-	23,044
	輸入	-	-	-	-	-	-	-	-	-	3,427
小型電動機	輸出	-	-	-	-	-	-	-	-	-	1,206
	輸入	-	-	-	-	-	-	476	-	-	2,056
에 어 콘	輸出	220	967	-	-	1,389	277	3,343	-	228	11,236
	輸入	-	-	-	-	-	-	-	-	-	26