

국제표준화소식

Tele Doc의 소개

서론

EDH(결의 No.18)에 관한 CCITT 특별 위원회(Ad Hoc Group)의 권고에 따라 CCITT 사무국은 CCITT 관련 도큐먼트와 정보에 대한 새로운 전자 접근 방법을 발표하고자 한다. 우리의 목적은 CCITT에 관련하여 활동하는 종사자들에게 실무적인 도움과 동시에 관련 회사들이 전자 처리 및 CCITT 도큐먼트 입수에 더욱 신속하게 사용할 수 있도록 도움을 주는 것이다. 이러한 목적에 염두하여 CCITT는 Teledoc이라는 ITU의 새로운 서비스에 여러분이 익숙해지길 바란다.

Teledoc이란?

Teledoc은 ITU 본부와 ITU 활동의 외부 참가자들간의 전자적으로 도큐먼트를 교환할 수 있는 ITU 서비스중의 하나이다. CCITT활동의 참가자로서 Teledoc이 제공

하는 아래의 몇몇 서비스를 제공 받을 수 있다.

- CCITT 일반 정보 검색
- CCITT 회람(Circular Letters)검색
- CCITT 소집문서(Collective Letters)검색
- CCITT 회의의 정규/금후 게재될 기고문(Contributions) 목록 검색
- CCITT 권고(Recommendations) 목록 검색
- CCITT 회의의 기고문(Contributions) 검색
- CCITT Study Group 보고서(Reports) 검색

Teledoc의 개발로 향후에 좀더 개선된 새로운 서비스가 제공될 것이다.(전자 문서 제출에 이용)

Teledoc은 ITU 도큐먼트 저장소로 알려진 ITU 도큐먼트 데이터 베이스에 외부접근을 가능케하여 자료를 신속하게 입수

할 수 있게 한다.

ITU 도큐먼트 저장소

ITU 도큐먼트 저장소는 계층적 그룹의 나무구조로된 public ITU 도큐먼트로 구성되어 있다.(다음 페이지 참조) 각기 그룹들은 다량의 그룹과 도큐먼트를 포함하고 있으며 ITU의 주요 그룹과 도큐먼트를 담고 있는 ITU 루트 그룹은 그들중 가장 위에 위치하게 된다. CCITT 활동에 참가자로서 여러분은 CCITT 관련 그룹 및 도큐먼트를 수록하고 있는 주요 CCITT 그룹에 관심을 기울일 것이다. 예로써, CCITT 그룹은 CIRC(CCITT Circular letters) 그룹을 포함하고, CIRC 그룹은 CCITT Circular letters의 현행의 전자 도큐먼트 버전을 포함하고 있다.

CCITT 관련 종사자들은 ITU 루트 그룹

으로부터 ITU 도큐먼트 저장소의 경로를 규정함으로써 어떤 임의 그룹을 참고할 수 있다. 그룹명은 “/”로 구분된다. 예를 들어,

CCITT

는 CCITT 그룹(CCITT) 경로이며

CCITT/CIRC

는 CCITT 하부 circular letters(CIRC) 경로이다.

CCITT/COM1/COLL

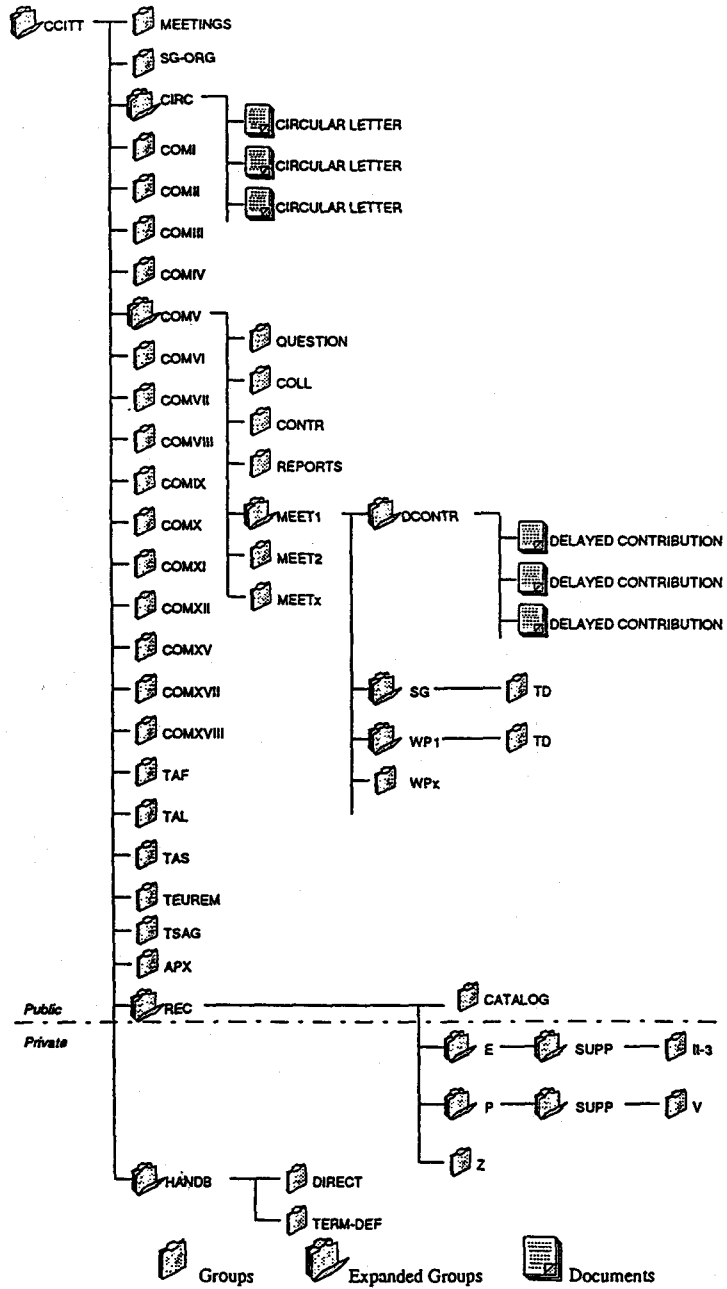
는 CCITT내 SG I (COM1)의 Collective letters(COLL) 경로이다.

사용자들이 관심 분야의 그룹명을 알고자 하는 경우에는 Teledoc 서비스 인터페이스를 이용해 관련 그룹명의 목록을 제공 받을 수 있다.(아래에 논의됨)

[그림 1]은 CCITT 그룹의 계층적 구조를 나타내 주고 있다.

ITU 도큐먼트 저장소

CCITT 계층구조



[그림 1]

CCITT 그룹 경로명 설명

CCITT	
MEETINGS	Schedule of Meetings
SG-ORG	Study Group Management And Structure
CIRC	Circular Letters
COM I to COM XVIII	Study Group I to Study Group XVIII
QUESTION	List of Questions under study
COLL	Collective Letters
CONTR	
REPORTS	
MEET1 to MEETx	Meetings(Format Myymm,e.g.M9205 for meeting starting in May 92)
DCONTR	Delayed Contributions
SG	Study Group Meeting
	TD Temporary Documents
WP1 to WPx	WP1 to WPx Meetings
	TD Temporary Documents
TAF	Tariff Group for Africa
TAL	Tariff Group for Latin America
TAS	Tariff Group for Asia and Oceania
TEUREM	Tariff Group for Europe and the Mediterranean Basin
TSAG	Telecommunication Standardization Advisory Group
APX	Xth Plenary Assembly
REC	Recommendations

[그림 2]

Teledoc 서비스 인터페이스

몇몇의 Teledoc 서비스 인터페이스는 아래와 같다.

- 전자 우편(자동 응답 사서함)
- internet FTP
- TIES

이 글에서는 Teledoc 자동 응답 사서함만을 설명하기로 한다.

Teledoc 자동 응답 사서함(TAM)

Teledoc 자동 응답 사서함(TAM)은 ITU 도큐먼트 저장소에 접근할 수 있는 ITU 본부의 전자 사서함이다. 여러분은 TAM을 통해 여러분의 조직이나 회사 외부의 사람들에게 전자 우편을 보낼 수 있다. 메시지는 아래에 기술된 간단한 명령어만으로 구성되어 진다. TAM이 메시지를 받으면 이 명령어들은 해석, 진행되어 적절한 응답이 메일로 보내진다. 예를들어, 현행상의 도큐먼트를 입수하거나(GET), ITU 도큐먼트 저장소의 도큐먼트나 그룹들의 목록(LIST)을 요구할 수 있다. 아래 그림은 CCITT에 Circular letters 목록을 요구하는 예이다.

To : TELEDOC FROM : (NAME) SUBJECT : (IGNORED)
LIST/CCITT/CIRC

Teledoc 자동 응답 사서함 eMail 어드레스

TAM은 전자 메시지 표준인 CCITT X.400을 기본으로 하므로 X.400 규약에서는 아래의 주소를 사용한다.

S=TELEDOC;P=ITU;A=ARCOM;C=CH

internet 어드레스 방식에서는 아래와 같이 사용한다.

TELEDOC@ITU.ARCOM.CH

사용자들이 X.400이나 internet mail과의 직접연결이 불가능할 경우 대부분의 email 서비스(e.g.MCI, Compuserve)의 게이트웨이 설비를 이용하여 TAM과의 연결이 가능하다. 자세한 내용은 부록 A를 참고하라.

시작

☞ 사용자들의 회사나 조직이 X.400이나 internet mail을 통해 TAM과 연결하여 어떻게 전자 우편 시스템을 사용할지를 보라. 부록A는 대부분의 email 서비스를 통해 TAM에 접근하는 방법을 설명하였다.

☞ TAM에 실험 메세지(TEST)를 보낸다. 여러분이 예상했던 응답을 받았다면 TAM과의 연결이 잘된것이다.

☞ ITU 도큐먼트 저장소에서 당신이 관심을 갖고 있는 도큐먼트의 그룹을 결정하고, 그룹 목록과(또는) 그룹내 도큐먼트 목록(LIST)을 요구하는 메세지를 보내라.

☞ 입수 가능한 도큐먼트와 그룹 목록을 받은후 다른 그룹 목록이나 필요한 도큐먼트를 요구하는 메세지를 보내면, TAM은 요구된 도큐먼트나 목록을 사용자에게 전송할 것이다.

Teledoc 자동 응답 사서함 명령어

TAM 명령어들은 다음과 같은 명령어로 구성되며, 대소문자 또는 혼합된 문자를 구별한다. TAM에 송달된 메세지들은 타당한 명령어들로 구성되어야 하며, 메세지에 수록된 명령어들만 해석

되고 기타 모든 문자들은 무시된다.

TAM의 메세지당 처리량은 50라인까지며, 각 유효 명령어들은 최근에는 개별 우편 응답으로 이루어지고 있다.

TEST

이 명령어는 TAM과 사용자의 전자 우편 시스템과의 송수신 가능성 여부를 실험하는데 사용된다. 사용자들은 서비스를 요구하기 전에 TAM과 자신의 우편시스템의 연결이 잘되었는지를 실험해야한다. 일반적으로 이 명령어의 회답을 24시간내에 받지 못하면 양자간 연결에 문제가 있다고 보된다.

HELP

TAM에서 사용되는 명령어의 도움말과 목록을 사용자에게 전송한다.

LIST<PATH>

이 명령어는 특정위원회에 속한 도큐먼트 목록 및(또는) 그룹 목록을 회신하는 명령어이다. 어떤 임의의 그룹까지의 경로는 ITU 도큐먼트 저장소의 톱부분에서부터 임의의 그룹에 관계된 그룹들의 위치에 의해서 정의된다.

LIST

LIST CCITT

LIST CCITT/CIRC

LIST CCITT/COMVI/COLL

첫번째 LIST 명령어 예는 ITU 도큐먼트 저장소의 톱부분의 도큐먼트 목록 및(또는) 그룹 목록을 회신하는 명령이다.

GET<UPI>

TAM이 사용자에게 도큐먼트 목록 및(또는) 그룹 목록을 회신할때, 모든 목록에는 고유번호(UPI)가 배정되어 있다. UPI는 원하는 목록을 요구할때 사용되는 번호이다.

GET 1449

GET 1455

END

이 명령어는 TAM에게 우편 메시지의 나머지 부분을 무시하라는 명령으로 사용자의 우편 메시지가 TAM의 무시를 희망하는 내용을 담고 있을때에 요구된다.

문제점이 발생하면

TAM은 유효한 명령어에만 응답한다. LIST나 GET 명령어들이 해석되지 않아 회답이 없을 경우 사용자들은 자동적으로 그 원인을 설명하는 메시지를 받아볼 수 있을 것이다. Teledoc과 송수신하는데 있어서 문제점이 있거나, 개선할 점이 있으면 아래의 연락처로 문의 바람.

Mr. Robert Shaw
TELEDOC Project Coordinator

Information Services Department
International Telecommunication Union
Place des Nations
1211 Geneva 20, Switzerland
TEL : +41 22 730 5338
FAX : +41 22 730 5337
X.400 : G=robert; S=shaw; A=arcom; P=itu; C=ch
Internet : shaw@itu.arcom.ch

Miss Antoinette Bautista
TELEDOC Support
CCITT Secretariat
International Telecommunication Union
Place des Nations
1211 Geneva 20, Switzerland
TEL : +41 22 730 5857
FAX : +41 22 730 5853
X.400 : G=antoinette; S=bautista; A=arcom; P=itu; C=ch
Internet : bautista@itu.arcom.ch

부록 A

Teledoc 자동 응답 사서함(TAM)은 email 서비스 제공자를 통해 접근할 수 있다.

MCI를 이용한 접근 :

MCI 사용자들은 EMS시스템에 접근하기 위한 MCI의 시설을 이용하여 TAM

에 접근할 수 있다. 다시 말해서 MCI의 X.400이나 게이트웨이를 통해 TAM에 접근할 수 있다.

X.400을 통해 MCI 메일(mail)을 이용한 접근

1. 제일 처음 CREATE를 타이프한다.
2. TO 프롬프트에서 TELEDOC(EMS)을 타이프한다.

TO : TELEDOC(EMS)

3. EMS 프롬프트에서 ARCOM을 타이프 한다.

EMS : ARCOM

4. MBX 프롬프트에서 PR=ITU를 타이프 한다.

MBX;PR=ITU

5. 그다음 MBX 프롬프트에서 리턴을 친다.
6. 끝난다.

INTERNET을 통해 MCI 메일(mail)을 이용한 접근 :

1. 제일 처음 CREATE를 타이프 한다.
2. TO 프롬프트에서 TELEDOC(EMS)을 타이프 한다.

TO : TELEDOC(EMS)

3. EMS 프롬프트에서 INTERNET을 타이프 한다.

EMS : INTERNET

4. MBX 프롬프트에서 TELEDOC@ITU.ARCOM.CH를 타이프 한다.

MBX : TELEDOC@ITU.ARCOM.CH

5. 다음 MBX 프롬프트에서 리턴을 친다.

6. 끝난다.

COMPUSERVE를 이용한 접근

COMPUSERVE 메일(mail) 이용자들은 compuserve internet 메일(mail) 게이트웨이를 이용하여 TAM에 접근할 수 있다. INTERNET을 통해 COMPUSERVE 메일(mail)을 이용한 접근

1. 새로운 메세지 작성을 위해 COMPOSE 명령을 선택하여 TAM 명령어로 메세지를 작성한 후 SEND 명령을 선택한다.

2. SEND TO(NAME OR USER ID) 프롬프트에서 internet : teledoc : @itu.arcom.ch를 타이프한다.

Send to(Name or User ID) : internet : teledoc@itu.arcom.ch

3. SUBJECT 프롬프트에서 어떤 문장이든 타이프한다.(TAM은 SUBJECT 필드를 무시한다.)
4. 끝난다.

부록 B

Teledoc 문서검색포맷은 다음 몇가지로 열거될 수 있다.

- ASCII
- Microsoft RTF
- Postscript
- CCITT ODA/ODIF