

Single Tooth Missing Case에서 사용되는 브로네마크 임플란트 시스템-Cera-One system

경북대학교 치과대학 보철과교수 조 성 암
전 스웨덴 케텐버어그 의대 방문교수
케텐버어그시 브로네마크클리닉 방문의사

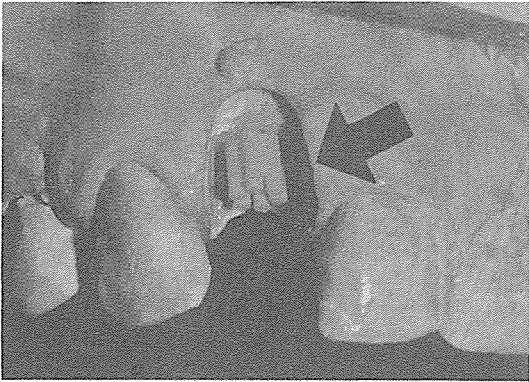


그림15. ARTIFICIAL GINGIVAL COLLAR를 떼어내면, 주모형에 PLASTIC ABUTMENT ANALOG가 보이게 된다(화살표)

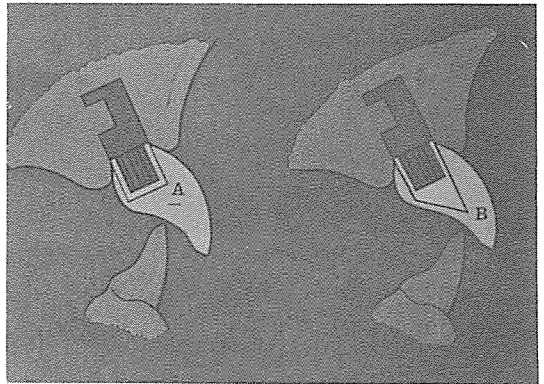


그림16. Interdental Arch Space에 따라 짧거나(A), 긴(B) CERAMIC CAP을 골라 쓸수 있다.

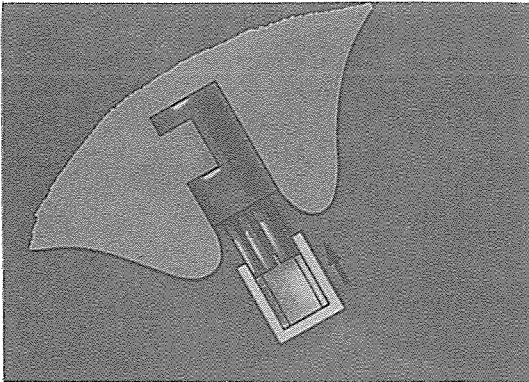


그림17. Crown제작을 위하여 plastic abutment Replica (Aulog)에 CERAMIC CAP을 씌운다.



그림18. CORE 그자체는 대합치의 닿지 않아야 한다.

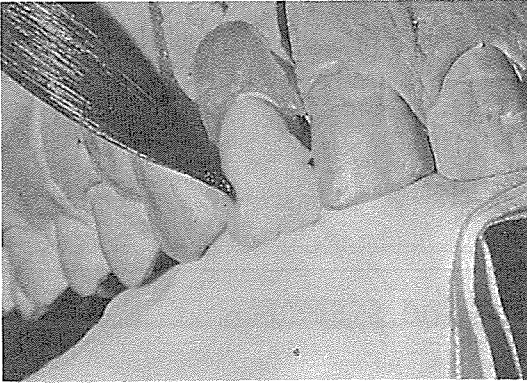


그림19. Opagve, body porcelain을 apply하여 subgingiva부위의 형태를 잡고,

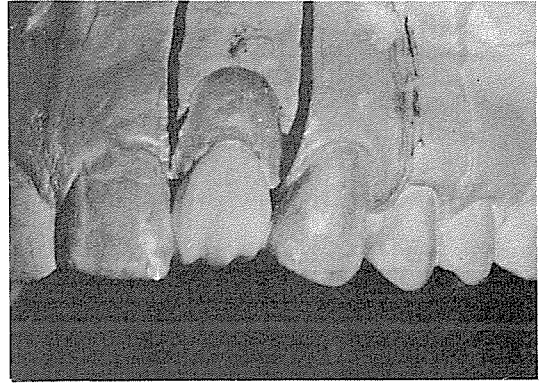


그림20. Incisal Porcelain을 apply하게 된다.

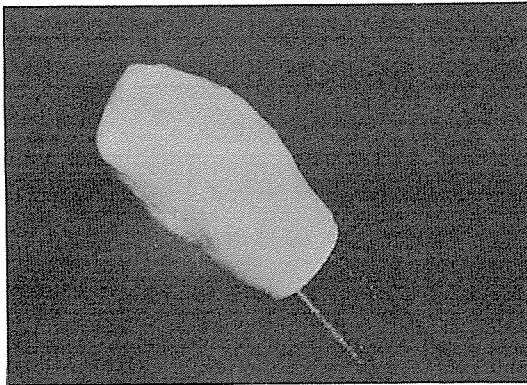


그림21. firing직전의 모습. Porcelain이 CERAMIC CORE의 내면쪽(화살표)으로 흐르지 않도록 주의한다.

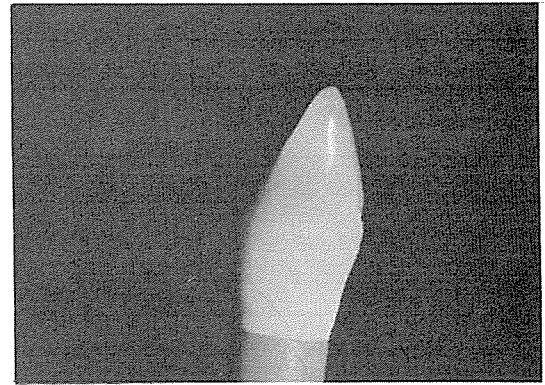


그림22. GLAZING이 끝난 모습

한 미 합 금

CHAFNER

1. 치과용 귀금속 및 수입합금 판매전문
2. DIN · ISO · ADA공인된 합금만 취급함
3. 금 · 백금 도매

FAX. (02) 773-1800
TEL. 757-8700, 775-8700

PORCELAIN GOLD	INLAY GOLD	
K ₂Au+Pt=98.5%	Au 86.5%	Au 80.5%
K ₃Au+Pt=97%	CROWN & BRIDGES	
E-K ₂Au+Pt=93%	Au76%	Au75% Au66.9%
P-GN.....Au+PD=55%	Au61.6%	Au45% Au5%
PORCELAIN GOLD(No silver)	JWG. HI-DESK	
C-Hsf ₂Au+PD=88.5%	DENTURE GOLD	
P-Gsf ₂Au+PD=80%	Au 75%	Au 61.6%