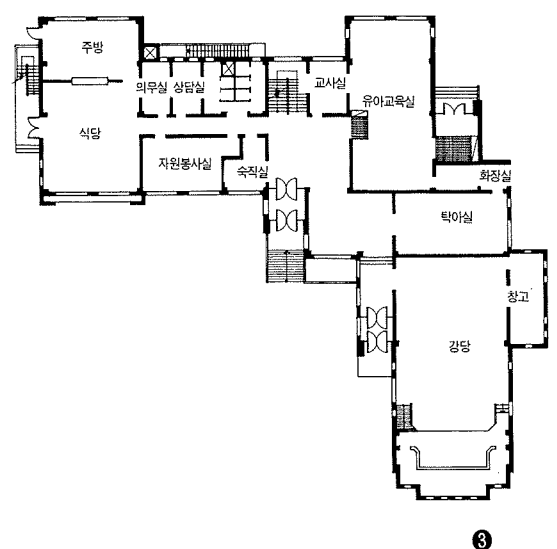
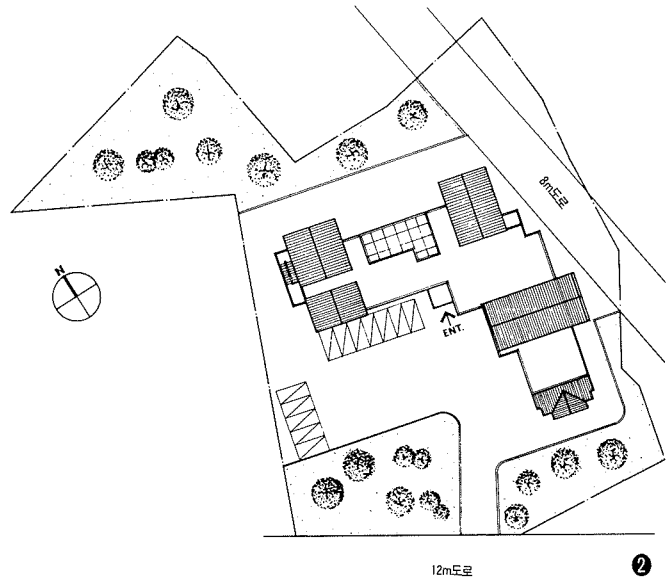


원주 종합사회복지관

Won - Ju General Welfare Facilities

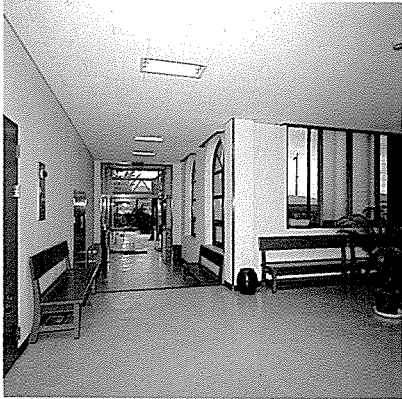
徐鎮宇 / 건축사사무소 협연
Designed by Seo, Jin - Woo

- 대지위치/ 강원도 원주시 봉산동 950, 950 - 6번지
- 지역 · 지구/ 자연녹지, 시설녹지
- 주요용도/ 노유자 시설
- 대지면적/ 3,939.60m²
- 건축면적/ 782.02m²
- 연면적/ 1,666.40m²
- 건폐율/ 19.85%
- 용적률/ 36.45%
- 구조/ 철근콘크리트 라멘조
- 주차대수/ 12대
- 외부미감/ 외벽/적벽돌 치장쌓기
- 창호/발색 알루미늄 창+16mm 복층유리

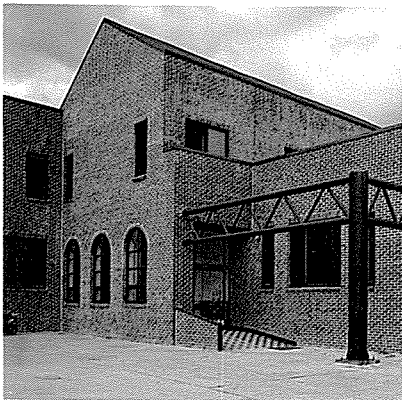




4



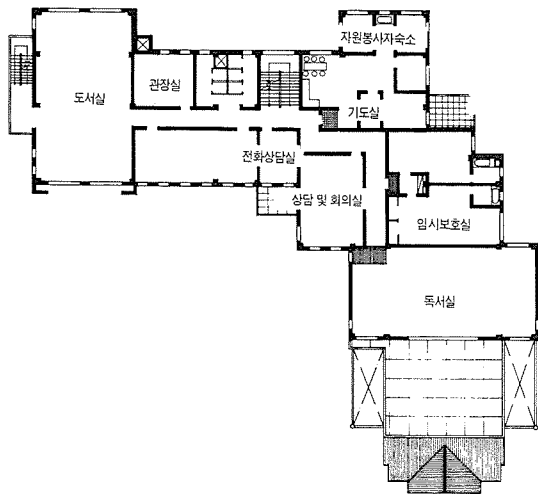
5



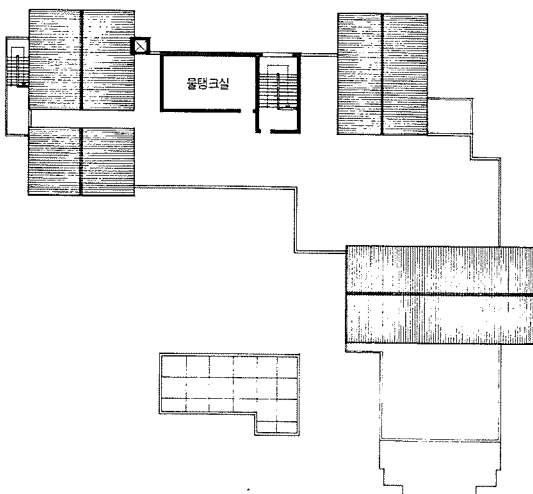
6



7



8



9

- 1 복지관 정면 전경
- 2 배치도
- 3 1층 평면도
- 4 남서측 전경
- 5 내부에서 본 출입구측 상세
- 6 외부 상세
- 7 정문에서 본 전경
- 8 2층 평면도
- 9 지붕층 및 옥탑층 평면도