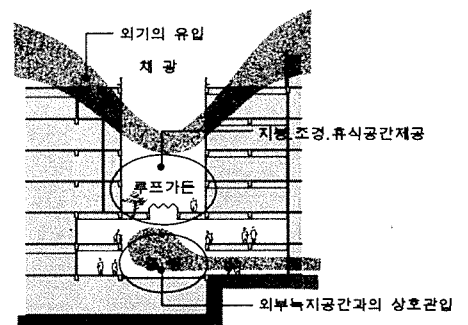
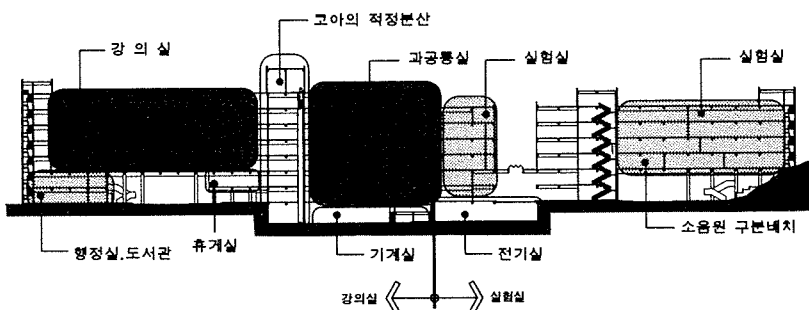


조선대 공학관

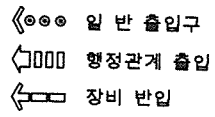
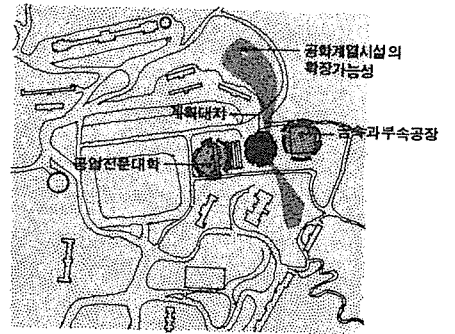
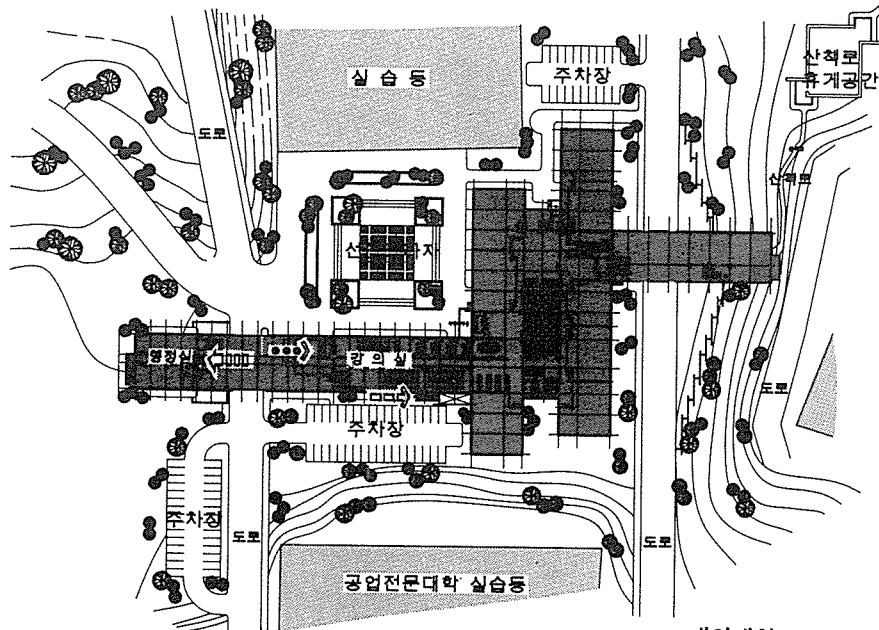
Engineering Hall in Chosun University

盧亨來 / (주)종합건축사사무소 建正
Designed by Ro, Heung - Rae

- 대지위치 / 전남 광주시 조선대학교 생산교육 실습장 부지 일부
- 건축면적 / 5,298.2m² (1602.7평)
- 연면적 / 30,673.7m² (9,278.8평)
- 용도 / 교육연구시설
- 층수 / 지하 1층, 지상 7층
- 구조방식 / 철근콘크리트 라멘조
- 기계설비 / 냉난방 설비, 위생설비, 소화설비
- 전기설비 / 수변전설비, 동력설비,
전등·전열설비, 통신설비
- 옥외시설 및 조경 / 주차장, 선큰플라자
(Sunken Plaza), 조경식재
- 외부미감 / 적벽돌 치장쌓기

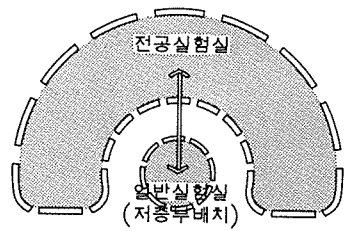
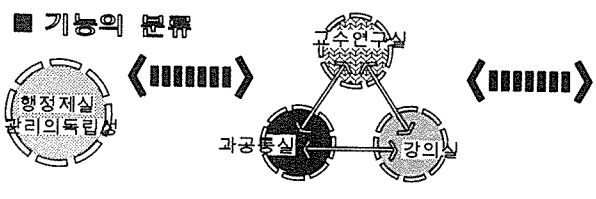


단면계획

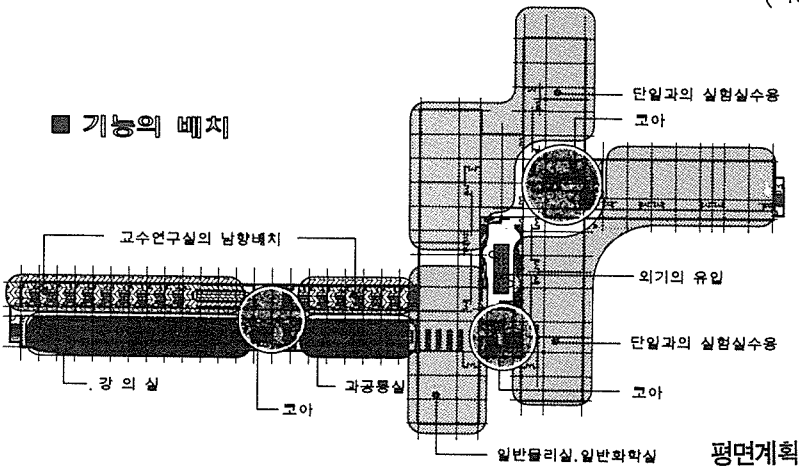


배치계획 (Site Plan)

■ 기능의 분류 (Classification of Functions)



■ 기능의 배치 (Placement of Functions)



평면계획 (Floor Plan)

■ 배치계획 (Site Plan)

- 공학 계열군 형성의 중심역할 (Central role in forming engineering faculty group)
- Open Space의 확보 (Securing Open Space)
- Mass의 저층화를 고려한 강의실 배치 (Lecture hall placement considering Mass low-rise)
- 실험실의 소음등을 고려한 서측 배치 (Lab placement considering noise/lighting on west side)
- 외부 광장 조성, 녹지공간과의 연계 (External plaza, connection with green space)
- 주차장 확보 (Securing parking lot)

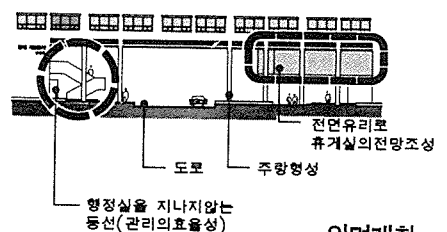
■ 평면계획 (Floor Plan)

- 실험실의 과별 배치 (관리용이) (Lab placement by department (management use))
- 지체부자유자용 경사로, 화장실 고려 (Consideration of ramps, restrooms)

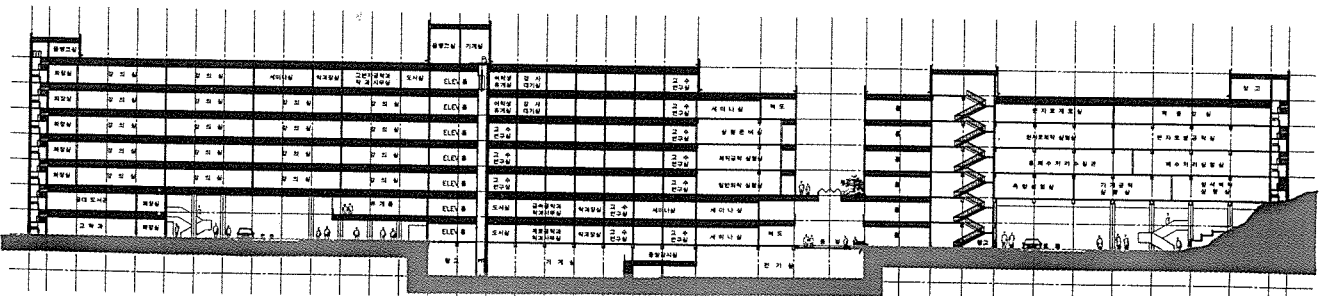
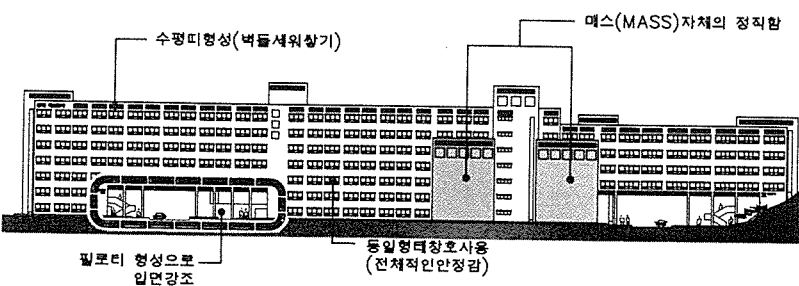
■ 입면계획 (Elevation Plan)

- 필로티의 도입 - 동선유도, 개방감 (Introduction of pilotis - circulation guidance, openness)
- 휴먼 스케일 필로티 부분의 주량형성 (Human scale pilotis part column formation)
- 자연적인 재료선택 - 붉은 벽돌 사용 (Natural material selection - red brick use)

■ 필로티부분의 이미지 (Image of Pilotis Part)



입면계획 (Elevation Plan)



횡단면도 (Section Drawing)