

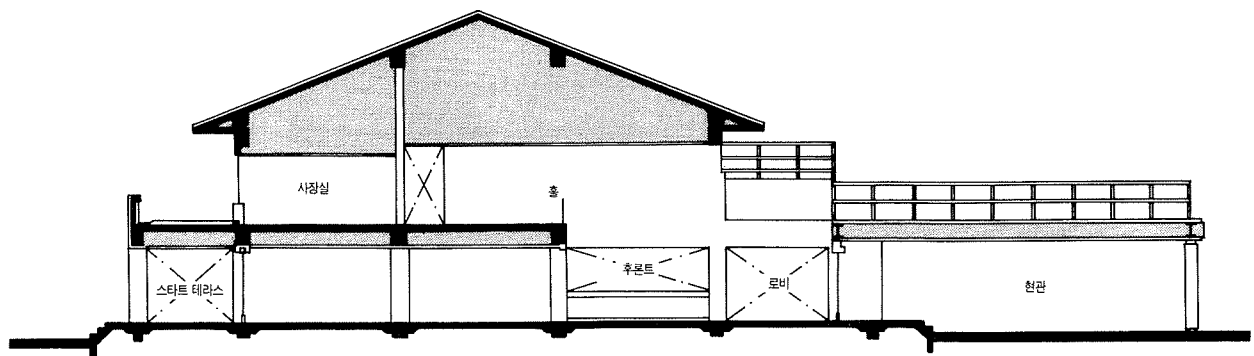
도고 컨트리 클럽

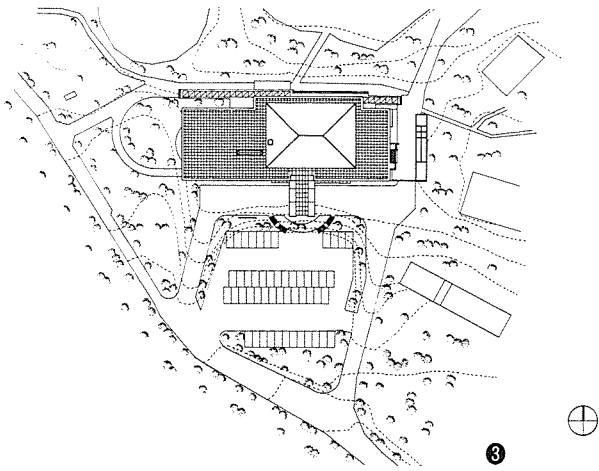
Dogo Country Club House

趙載元 / (주) 창조종합건축사사무소

Designed by Cho, Jae - Won

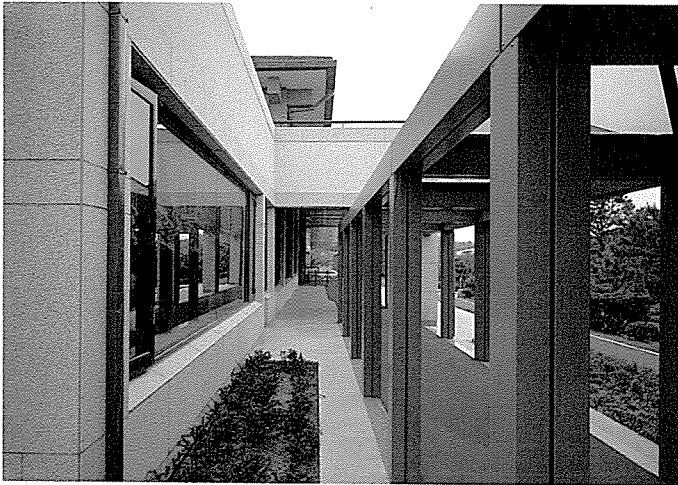
대지위치 / 충남 아산군 선장면 신성리
 지역·지구 / 도시계획외 지역
 대지면적 / 7,087m²
 건축면적 / 2,165.32m²
 건폐율 / 30.55%
 용적률 / 37.82%
 연면적 / 3,228.81m²
 구조방식 / 철근콘크리트 라멘조
 주요외장재 / 화강석 + 드라이버트





- ① 전경
- ② 단면도
- ③ 배치도
- ④ 외부 상세
- ⑤ 로비 open부 상세
- ⑥ 식당 전경
- ⑦ 로비에서 본 주출입구
- ⑧ 1층 평면도
- ⑨ 2층 평면도

③



④



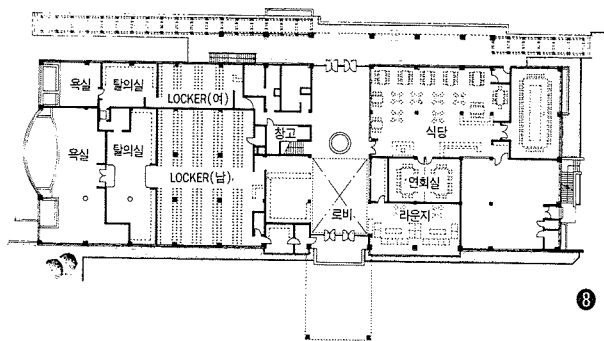
⑤



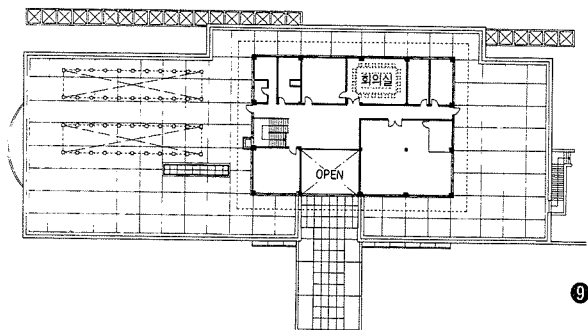
⑥



⑦



⑧



⑨