

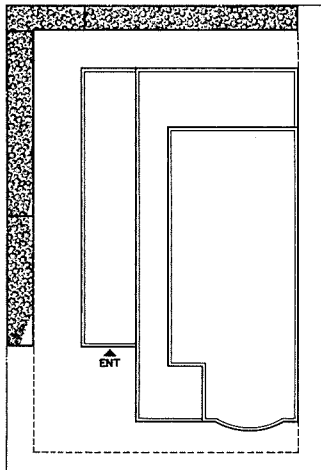
성민빌딩

Sungmin Textile

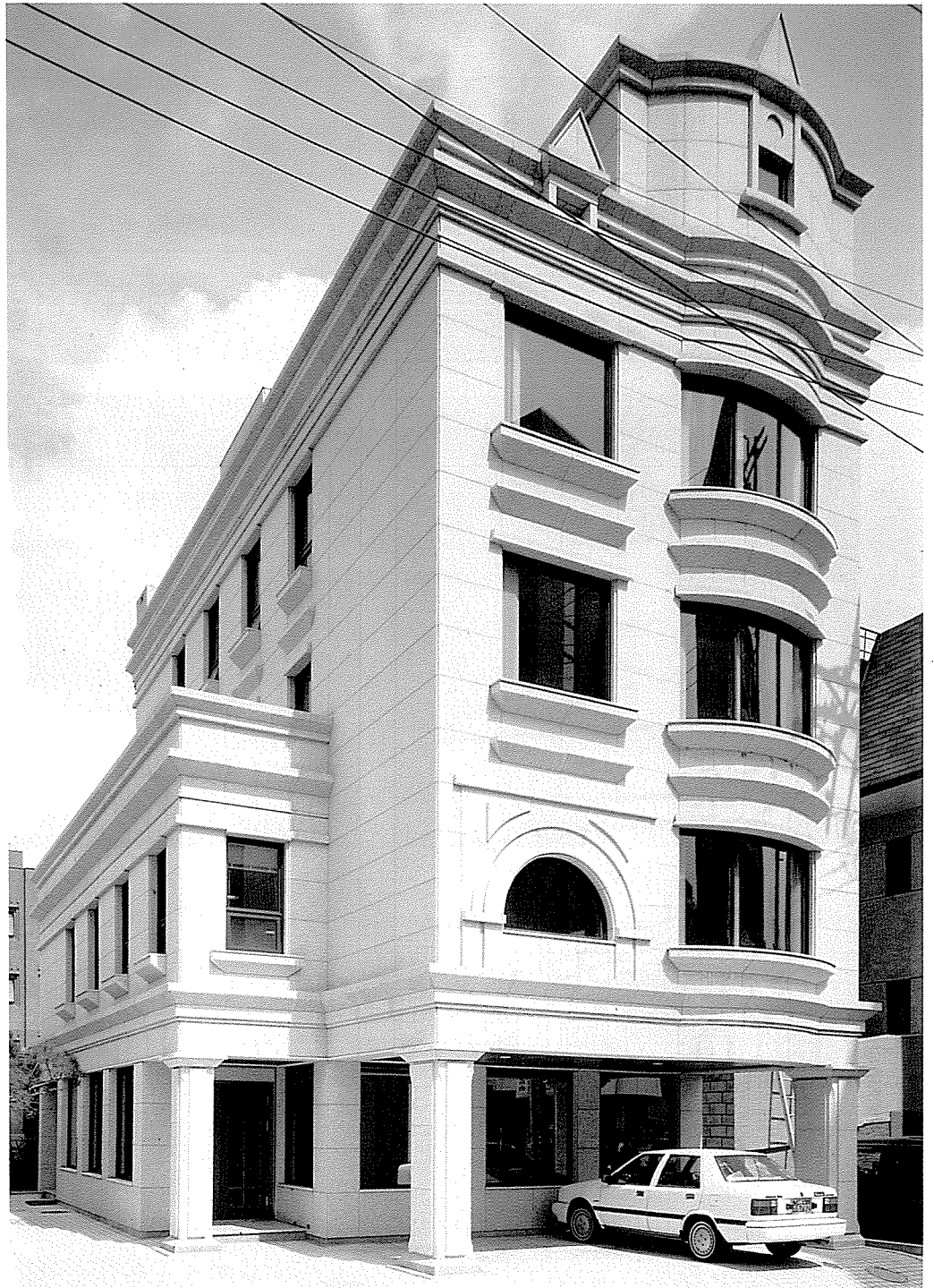
WORKS

金泰植 / 두리종합건축사사무소
Designed by Kim, Tae - Sik

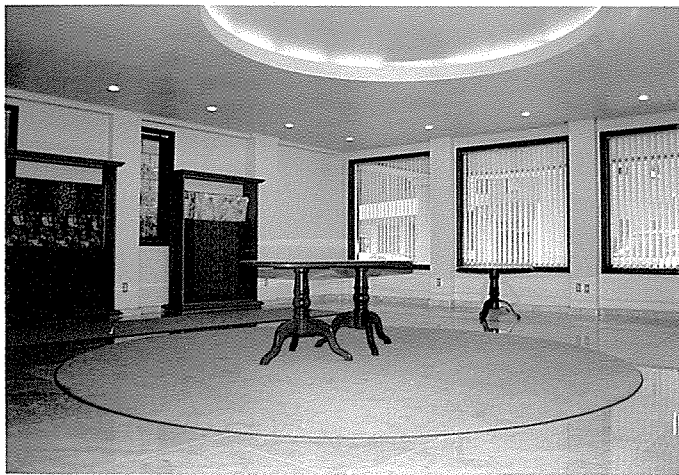
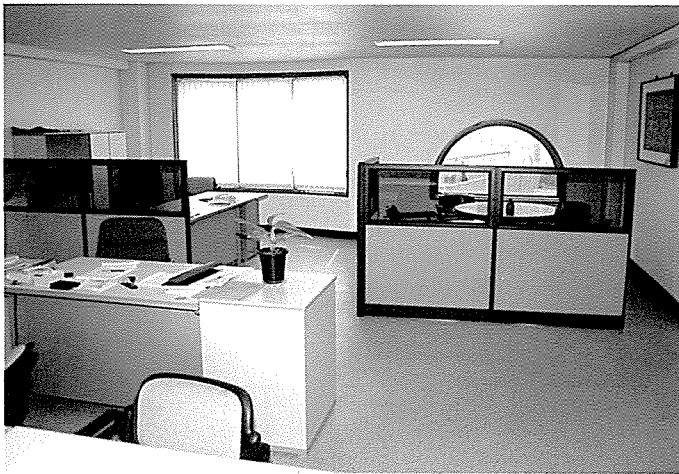
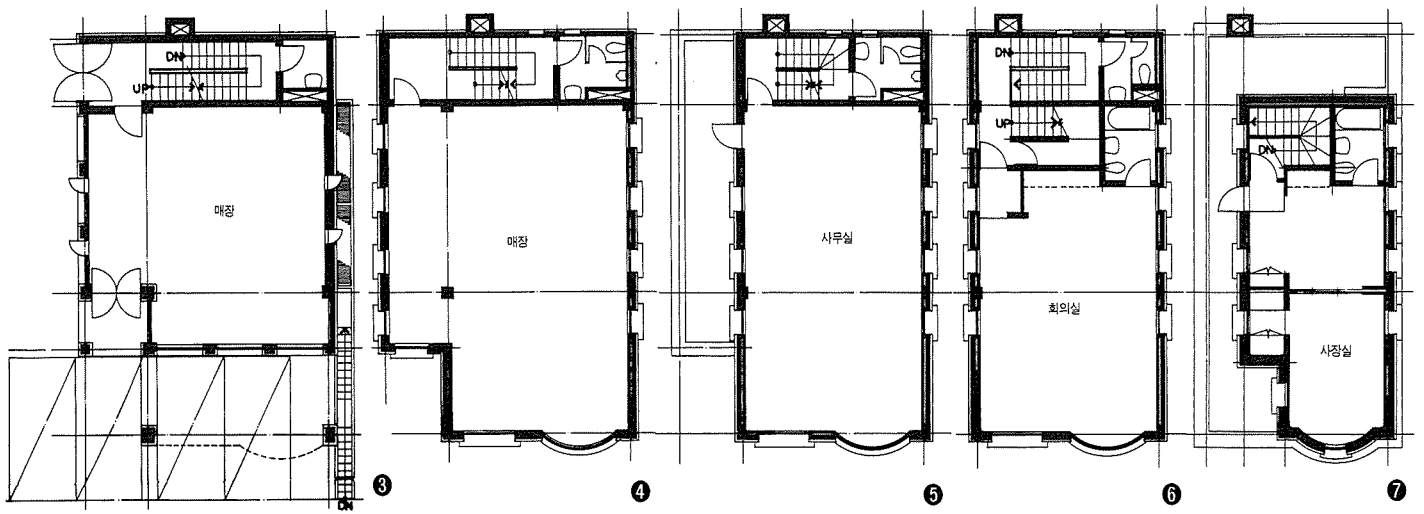
■
대지위치 / 서울시 강남구 도곡동 417 - 7
지역 · 지구 / 일반주거지역 · 주차장정비지구
대지면적 / 239.7m²
건축면적 / 113.31m²
연면적 / 559.90m²
건폐율 / 47.27%
용적률 / 181.9%
건물규모 / 지하 1층, 지상 5층
구조 / 철근콘크리트조
외부마감재 / 화강석 버너구이



①



②



■ 본 대지는 고저차는 없으며 3·4층 규모의 근린생활시설이 어린이놀이터를 중심으로 몇개의 중규모 빌라와 더불어 형성되어 있는 곳에 위치하고 있다.

대지와 주변을 접하고 나서 처음으로 느낀 것은, 적벽돌과 타일로 구성되어 있는 주변환경 속에서 빼어난 자태로 눈부신 형태의 추구보다는 주변에 활력과 볼거리의 요소로서 친근감과 간결한 이미지를 표출시킬 수 있는 건물이 되도록 해야한다는 점이었다.

외장을 돌로 시작하면서 단순명쾌하면서 유니크한 신라의 다보탑도 그려보았고, 외국바이어들

을 상대로한 실크프린팅제품을 세일하기 위한 사옥으로서의 이미지 제고를 위해, 일조권과 사선제한에 따른 4층과 5층의 매스의 분절과 형태의 한계를 접어두고라도 한껏 멋을 부려보기도 하였다.

에필로그

이제는 두려움으로, 건축하는 조그만 즐거움을 가슴속에 감춘채 모두에게 평가받을 수밖에 없는 입장으로 서게되고 건축주나 사용자나 이곳을 찾아오는 고객이나 그리고 결코 무시할 수 없는 지나치는 여러 감상인 모두에게 소중한 기억으로 남고 싶다는 욕심하나.

- ① 배치도
- ② 전경
- ③ 1층 평면도
- ④ 2층 평면도
- ⑤ 3층 평면도
- ⑥ 4층 평면도
- ⑦ 5층 평면도
- ⑧ 사무실 내부
- ⑨ 올라다 본 외벽상세
- ⑩ 내부 전경
- ⑪ 5층 사장실 내부