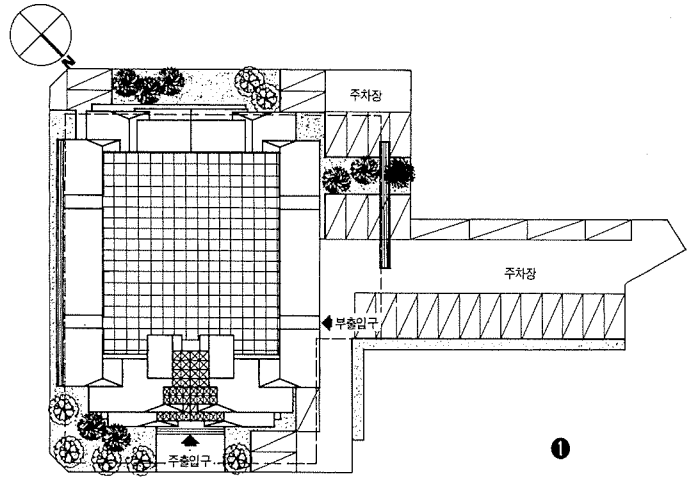


동산교회

Dongsan Church

WORKS

金武彦 / 종합건축사사무소 하나그룹
Designed by Kim, Moo - Eon



교회 창립 20주년 기념 사업으로 시작된 동산교회는 대지위치가 주택가 한가운데 위치하고 있지만, 전면에 20m 도로, 그밖에 8m, 4m 도로에 접하고 있어 각 방향에서 교회의 진, 출입이 용이한 입지조건을 갖추고 있다.

이 교회도 한국 교회 건축의 특징인 교회의 대형화, 다기능화 됨에 따라 많은 신도가 함께 예배할 수 있는 커다란 본당과 예배 이외의 교육, 봉사, 친교의 공간을 필연적으로 많이 확보해야 하는 것이 기본 전제가 되었다. 또한 이런 기능들을 수용하면서 인근 주택들과 어울리는 Mass를 만들어야 하는 문제가 계획하는 모든 것들에 우선이 되었다.

1,500명을 수용하는 본당이 3층에 자리잡고 지하층, 1층, 2층에는 교육 친교공간의 소예배실, 유치부, 식당등을 배치하여 교회 사명을 수행하는데 부족함이 없도록 하였다. 노약자와 신체장애자를 위해서 엘리베이터를 설치하여 본당과 다른 공간들의 연결이 원활하게 되도록 하고, 옥상에는 옥외 집회시설을 만들어 충분치 못한 교육공간의 일부로 활용할 수 있도록 하였다.

입면 형태는 주재료인 붉은 벽돌의 육중함을 줄이고 주변 경관과의 어울림을 피하기 위해 부분적으로 돌과 유리블럭을 사용하고 전면에 넓은 반사유리를 사용하여 주위 건물의 모습들이 투영되어 전체적인 조화를 이루도록 계획하였다. 특히 십자가를 받치고 있는 반사유리의 중첩은 하늘을 향해 기도하는 듯한 전면 형태의 정점으로, 땅의 평화를 하늘에 호소하는 듯한 독특한 분위기를 연출하고 있다.

오늘날의 교회는 지역사회와의 관계를 재정립하여 교인들의 교회뿐만 아니라 지역 주민들의 문화공간으로서의 역할을 함께 수행하여 이웃과 함께 하는, 이땅의 진정한 기독교의 사랑과 평화가 넘치게 하여야 함을 인식하는 교회 건축물의 운용계획이 절실히 필요한 시점이다.



2

대지위치 / 서울시 관악구 신림동 1631 - 2외

8필지

지역 · 지구 / 일반주거지역, 주차장정비지구

대지면적 / 2,091.85m²

건축면적 / 913.06m²

연면적 / 4,692.26m²

건폐율 / 43.64%

용적률 / 165.18%

규모 / 지하 1층, 지상 4층

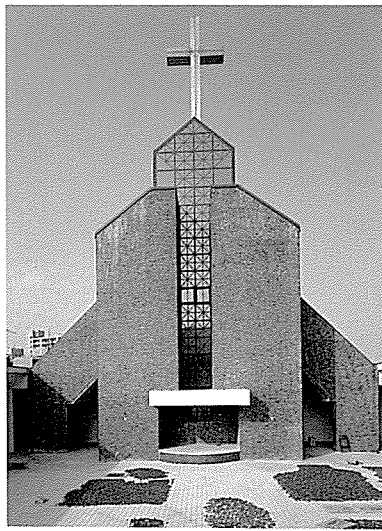
구조 / 철근콘크리트 라멘조, 트러스조(지붕)

외부미감 / 외벽 - 변색 벽돌, 치장마감,
화강석혹뚜기,

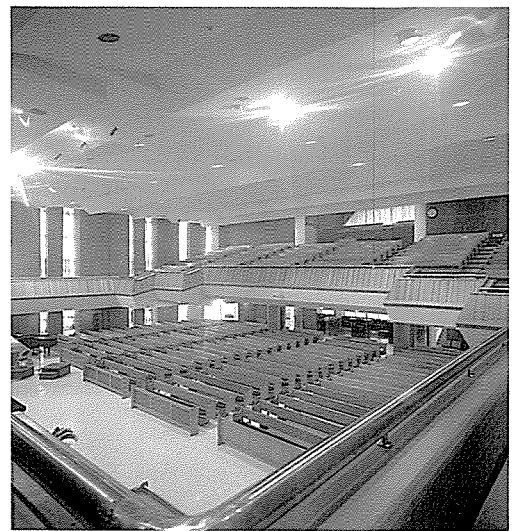
18mm 반사복층유리

지붕 - 자기질 타일, 동판씌우기,

18mm 반사 복층유리



3

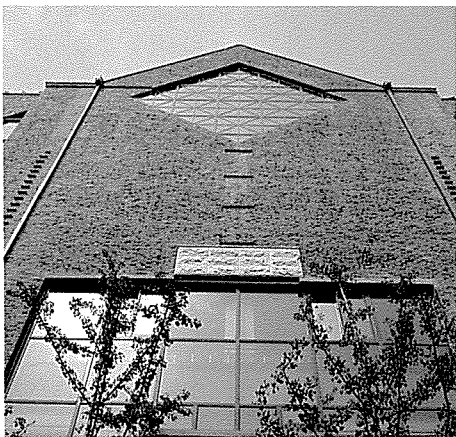


4

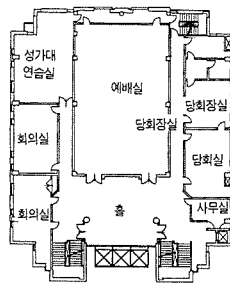
- 1 배치도
- 2 전경
- 3 후면 상세
- 4 예배당 전경
- 5 제대측 전경
- 6 올라다 본 후면 외벽상세
- 7 전면 주출입구측 상세
- 8 2층 평면도
- 9 4층 평면도
- 10 1층 평면도
- 11 3층 평면도



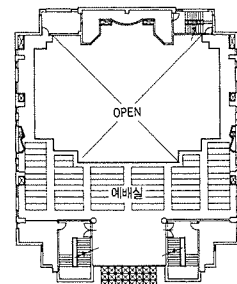
5



6



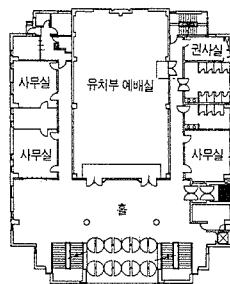
8



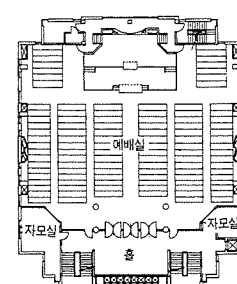
9



7



10



11