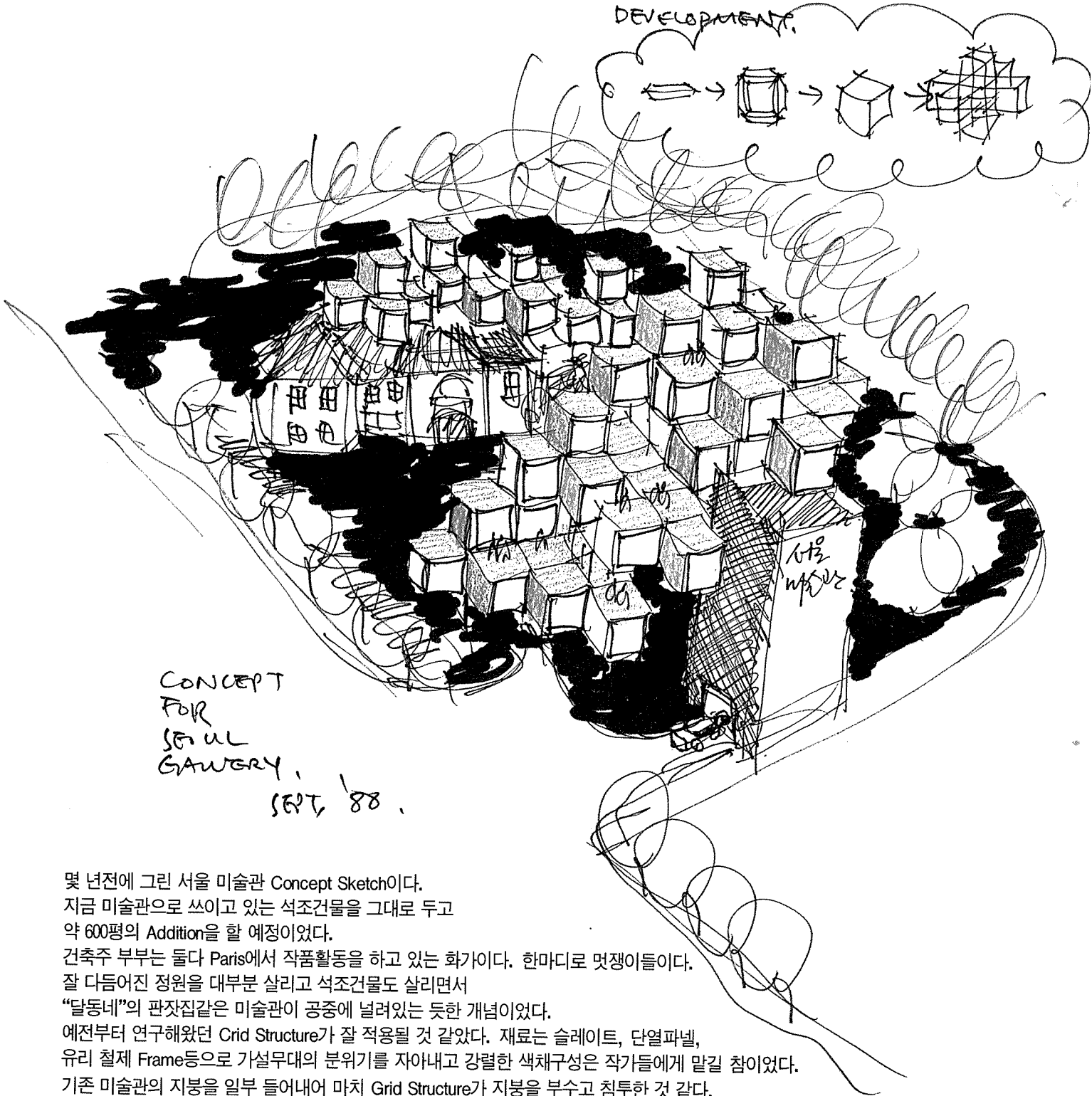


부부스카리

서울미술관 계획안

Seoul Art Museum Plan



몇 년전에 그린 서울 미술관 Concept Sketch이다.

지금 미술관으로 쓰이고 있는 석조건물을 그대로 두고

약 600평의 Addition을 할 예정이었다.

건축주 부부는 둘다 Paris에서 작품활동을 하고 있는 화가이다. 한마디로 멋쟁이들이다.

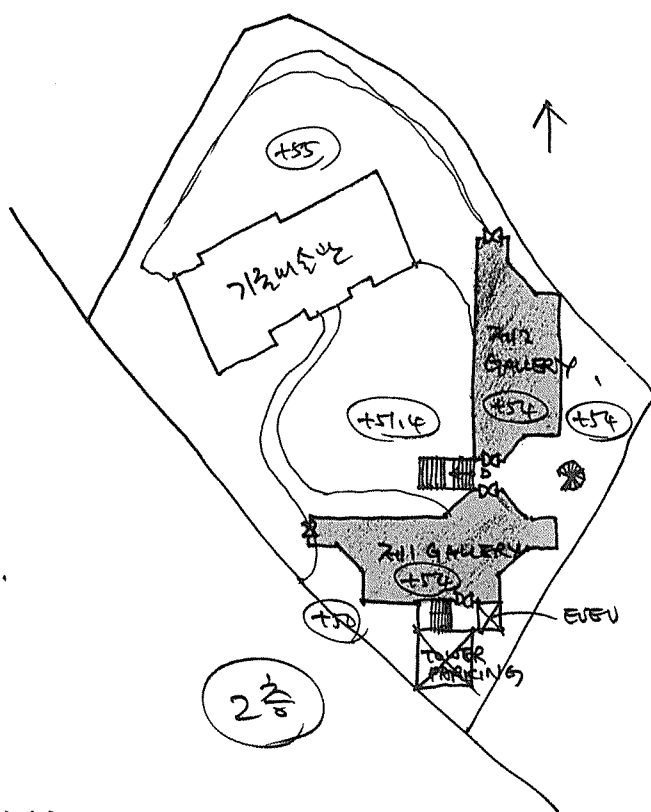
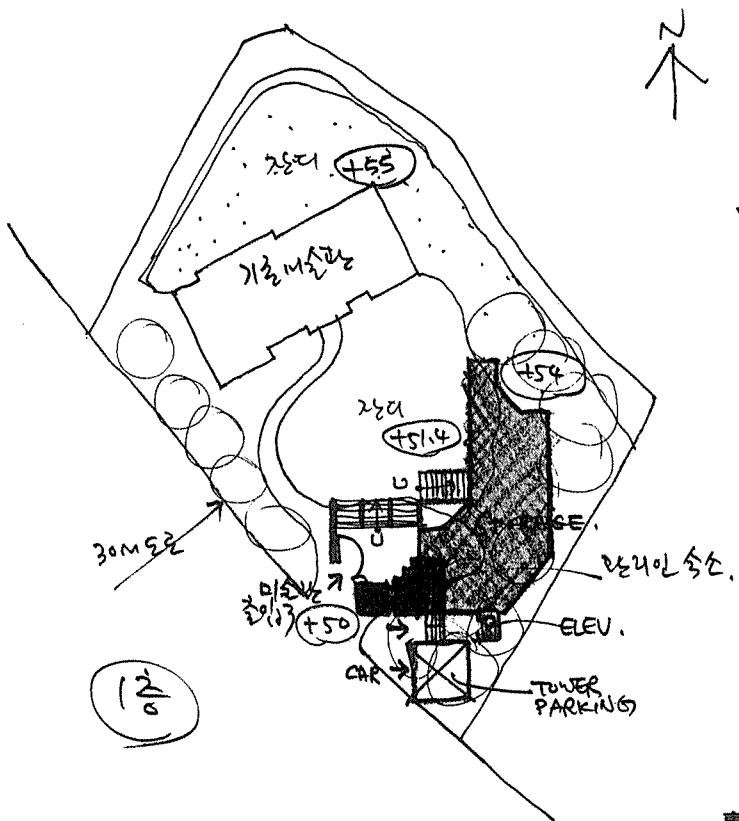
잘 다듬어진 정원을 대부분 살리고 석조건물도 살리면서

“달동네”의 판잣집같은 미술관이 공중에 널려있는 듯한 개념이었다.

예전부터 연구해왔던 Grid Structure가 잘 적용될 것 같았다. 재료는 슬레이트, 단열패널,

유리 철제 Frame등으로 가설무대의 분위기를 자아내고 강렬한 색채구성은 작가들에게 맡길 참이었다.

기존 미술관의 지붕을 일부 들어내어 마치 Grid Structure가 지붕을 부수고 침투한 것 같다.



曹建永
건축사사무소 기산

