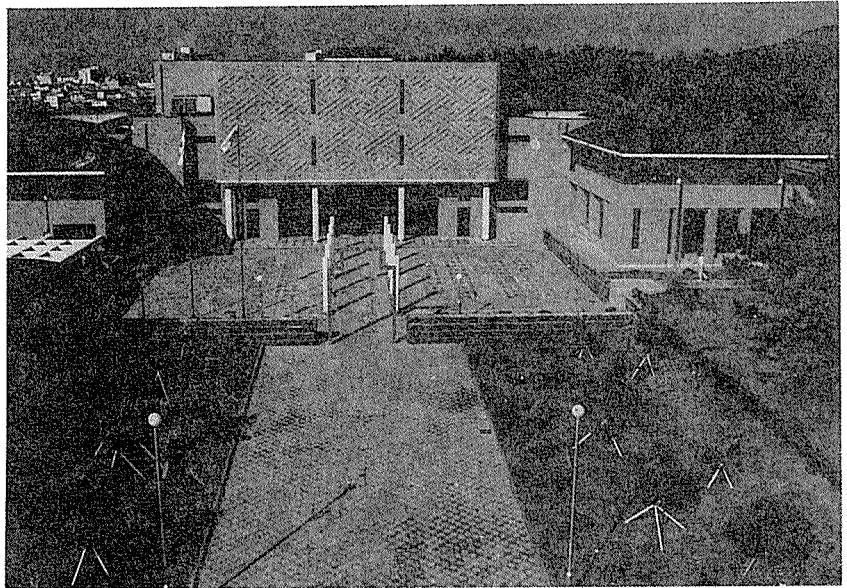


순방  
신축도서관

제주시립  
탐라도서관

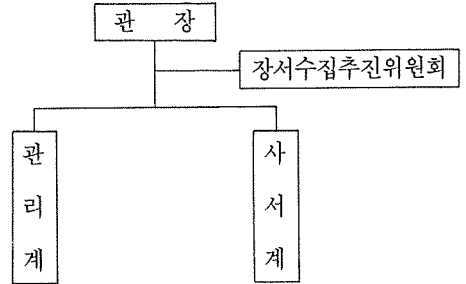


1. 개 관

- 1988. 4. 8 도서관 건립계획 인가
- 1988. 6. 28 착 공
- 1989. 3. 13 설치조례 및 직제공포
- 1989. 5. 4 준 공
  - 제주시 노형동 1479번지 (방일리공원내)
  - 지하1층, 지상3층
  - 건물: 4,220.77M<sup>2</sup>(1,277평)
  - 부지: 16,467M<sup>2</sup>(4,980평)
- 1989. 6. 30 개 관

2. 조직 및 시설

- 가. 조 직
- 1) 기구



2) 정원

구분	일 반 직							기 능 직				청 원 경 찰
	사 서				행 정			전기 7 등급	기계 8	사서 보조 10	기타 10	
	6	7	8	5급	6	7	8					
계	6	7	8	5급	6	7	8	전기 7 등급	기계 8	사서 보조 10	기타 10	청 원 경 찰
18	행정 1	1	별정 1	1	1	1	1	1	1	3	4	2

나. 개관시간 및 휴관일

1) 개관시간

○일반열람실 (학생 및 성인열람실)

- 4, 1-10, 31 06:00-22:00(하절기)
- 11, 1- 3, 31 07:00-21:00(동절기)

○참고 및 아동열람실(참고 정기간행물 포함)

- 4, 1-10, 31 09:00-18:00(하절기)
- 11, 1- 3, 31 09:00-17:00(동절기)

2) 휴관일

○정기휴관일-첫째, 셋째월요일

○국경일, 정부에서 지정하는 공휴일(단, 일요일은 제외)

3) 실별현황

실 별	구 분	좌석수	위 치
열 람 실	성인열람실	169	1층
	중·고생열람실	318	2층
	아동열람실	120	1층
	향토자료실	18	2층
	참고열람실(정기간행물)	84	1층
	어학실	41	2층

기 타	연수실	65	2층
	식당	100	별관
계		915석	

다. 장서현황

1990. 12. 31현재

주 류 별	장서수(권)	비율(%)	비 고
계	25,642	100	
총 류	2,359	9.2	
철 학	1,256	4.9	
종 교	1,590	6.2	
사 회 과 학	4,539	17.7	
순 수 과 학	1,180	4.6	
기 술 과 학	1,513	5.9	
예 술	1,180	4.6	
어 학	974	3.8	
문 학	8,282	32.3	
역 사	2,769	10.8	

\*서고 : 장서소장능력 15만권

알 릫

동의대학교중앙도서관은 1984년부터 국립중앙도서관 전산실과 협조하여 KORMARC에 의한 도서관 전산화를 시작하여 지금은 수서업무, 목록업무, 대출업무, 검색업무등이 전산화되어 있습니다. 지금 국내의 각급 도서관은 전산화의 필요성을 인식하고 도서관마다 별도로 전산화를 추진하려고 하고 있으나, 전문인력과 예산 등의 부족으로 전산화가 제대로 추진되지 못하고 있는 실정입니다. 그래서 국내 도서관들이 좀더 경제적으로 빠르게 전산화를 할 수 없는가를 생각해본 결과 저희 도서관의 프로그램중 일부인 목록업무를 PC에 옮겨 보았습니다. 이 프로그램을 전문대학에 약 1년 동안 사용해 본 결과 하자가 없었습니다.

이 프로그램을 PC에 계속 개발하여, 국내 도서관중 전산화를 하려고 하지만 프로그램개발 능력이 없는 도서관에 한국도서관협회의 주관하에 무료로 보급하고 싶습니다. 관심이 계신 도서관은 다음 연락처로 문의하여 주시기 바랍니다.

- 연락처 : · 동의대학교중앙도서관/(051)804-1500/최창호
- 한국도서관협회 편집실/535-4868· 5616