

신제품소개

“꽃선풍기” 개발

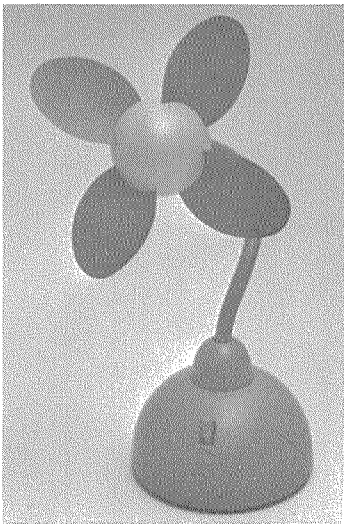
□ 대우전자(주)

Tel : (02) 751-1051

꽃 모양의 선풍기가 첫선을 보였다.

대우전자(주)가 아이디어 상품으로 개발한 이 ‘꽃선풍기(모델명: RFP-500X)는 빨간색 날개와 노란색의 모터덮개, 녹색의 본체가 각각 꽃잎, 꽃술, 줄기를 연상하도록 디자인되어 응접실이나 학생들의 방에 인테리어용으로 활용될 수 있는 제품이다.

특히 이 제품은 일반선풍기와 달리, 날개가 특수코팅된 천으로 만들어져 물에 젖거나 찢어질 염려가 없을 뿐 아니라 접거나 구기더라도 금방 원상회복이 가능하며, 바람의 압력을 지탱하기에 충분한 강도를 유지하면서도 별도의 안전망이 필요없을 만큼 손을 베거나 다칠 위험도 없기 때문에 어린이나 유아들도 안심하고 사용할 수 있는 것이 특징이다.



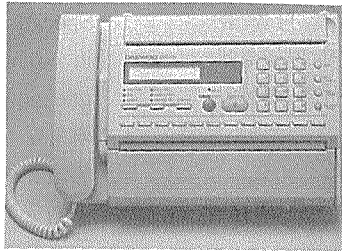
또 이 제품은 본체의 지주부분(줄기부분)을 S자형, U자형 등 자유자재로 구부릴 수 있는 PVC소재를 사용, 바람의 방향을 쉽게 바꿀 수 있는 것은 물론 장식용 악세사리로 사용할 때 원하는 모양대로 꾸밀 수 있도록 했으며, 하루 1시간정도 사용할 경우 1.5V 일반건전지 2개로 한달간 사용할 수 있다.

팩시밀리 개발, 시판

□ 대우전자(주)

Tel : (02) 751-1051

대우전자(주) 국내 최초의 스탠드 타입 팩시밀리(기종명: CFX-170)와 다양한 고기능을 채용한 콤팩트형 팩시밀리(기종명: CF X-220)를 개발, 시판에 들어갔다.



스탠드 타입 팩시밀리는 사용자가 송수신 동작 및 절차를 편리하도록 인간 공학적인 설계를 함으로써 편리성은 물론 공간 활용도를 높인 것이 특징이다.

또한 일반 전화기에서만 사용되어지던 자동음성 응답 및 녹음기능을 채용하여 부재시 걸려온 전화에 대하여도 응답이 가능하며 특별히 자주 사용하는 송신절차들을 원터치키에 등록함으로써 간단히 모든 과정을 수행시킬 수 있는 프로그램 송신기능과 송신원고 자체에 색상이 있는 경우에도 수신지가 흐려지는 현상을 방지해 주는 자동 보정 기능을 갖고 있다.

OA기기 핵심부품 국산화 성공

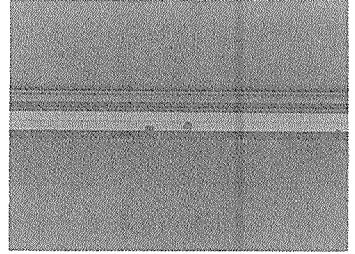
□ 삼성전자(주)

Tel : (02) 728-8605

삼성전자(주) 정보통신부문을 화상입력 핵심부품인 밀착형 이미지 센서(CIS)와 레이저프린터의 기어소자인 LPH 등 최첨단 부품 개발에 성공했다.

이번에 개발된 CIS는 원고분해 능력이 8d o/s/mm로 A4크기의 원고를 5초만에 전송할 수 있는 고속형이며, 해상도는 50%이상(현재의 일본제품은 35~40%)의 고품질이면서 최신의 광학설계를 통해 초소형화를 실현했다.

또한 LPH는 저속과 고속(0~20ppm) 모



든 기종에 대응이 가능한 300dpi급으로 기존의 실리콘(Si)반도체를 대체한 화합물반도체(GaSaP)를 이용하여 LED array 및 전용 컨트롤 IC를 ASIC(주문형반도체)화하고 제품당 약 5,000개의 선이 연결된 초고밀도로써, 삼성 자체의 고집적 반도체조립기술을 응용한 세계 최소형이다.

설비진단계측기 국산화

□ 제철전기콘트롤(주)

Tel : (02) 551-0467

회전기를 이용한 각종 산업설비의 이상진동상태를 사전에 점검 사고를 방지하고 유지보수 비용을 절감시킬 수 있는 설비진단용 계측기가 국내 최초로 완전국산화 됐다.

제철전기콘트롤(주)은 지난 3년 2개월간에 걸쳐 약 10억원의 연구비를 투입, 국내 최초로 설비진단용 머신체커(모델명 VIBLYZER P-2)의 국산화에 성공했다.

이 제품은 설비의 진동상태를 정밀 분석하여 베어링 모터 등 회전기기의 이상상태를 사전점검, 사고를 미연에 방지할 수 있고 또 설비의 균형상태나 볼트, 너트의 풀림까지도 쉽게 알 수 있어 값비싼 산업설비의 보호에 효과가 커 회전기기를 사용한 주요설비에 폭넓게 사용될 것으로 기대된다.

