

業界소식

金浦에 자기헤드 공장 건립

□ 甲一電子(株) □

甲一電子(株)는 박막자기헤드 슬라이더 생산 공장을 경기도 김포에 세운다.

同社は 3월초 공장건설에 100억원의 사업비를 투입, 연내에 준공하고 본격생산에 들어가기로 했다.

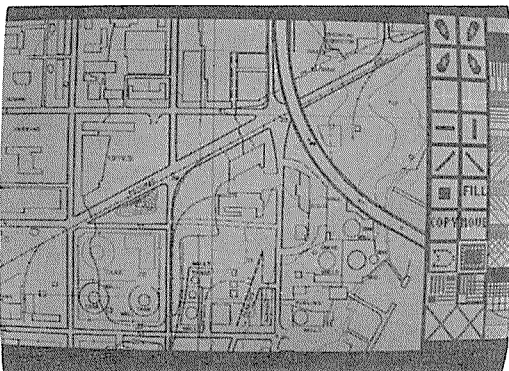
공장규모는 대지 7,000평, 연건평 5,000평으로 주당 40만개의 박막자기헤드용 슬라이더와 20만개의 헤드를 생산하게 된다.

도면 정보관리 시스템 공급

□ 대림엔지니어링(주) □

대림엔지니어링(주) 정보사업그룹 CAD/CAM사업팀에서는 미국의 Professional CAD/CAM System사로 부터 도면 정보관리 전용 S/W인 PROCAD+V/R을 국내 공급한다.

PROCAD+V/R 소프트웨어는 COMPAQ



PC 386/486 또는 호환기종에서 사용이 가능하며 200/400 DPI의 AO SIZE스캐너(Scanner)와 정전식 플로터(Electrostatic Plotter)를 사용 가능하다.

입력된 도면을 PROCAD+V/R 소프트웨어에서 제공되는 다양한 이미지(Raster) 수정 기능을 이용하여 부분적인 수정(Edit)을 빠른 시간에 할 수 있으며 도면의 일부분 또는 전체를 벡터라이징(CAD에서 사용하는 데이터 형태)하여 CAD소프트웨어(예: AUTOCAD)에서 사용할 수 있는 DXF 화일 생성이 가능하다.

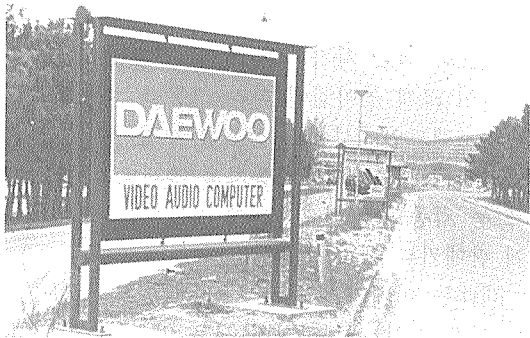
大宇電子(株) 유고슬라비아에 광고판 설치

□ 大宇電子(株) □

大宇電子(株)는 최근 유고슬라비아 수도 베오그라드(Beograd) 공항로에 대형 야립광고판을 설치, 동구권지역 광고활동을 본격화 하고 있다.

同社は 동구권에서의 자가브랜드세일을 본격화하면서 초기 브랜드이미지를 높이기 위한 활동의 하나로 야립광고판을 설치한 것이다. 이 광고판은 파란색 바탕에 흰색의 대우 영문로고와 아래에 Video, Audio, Computer가 표기되어 있다.

한편 大宇電子(株)는 그동안 유고에 연간 2천만 달러 이상의 C/TV, 전자렌지를 구상무역 및 OEM방식으로 수출해 왔는데, 올해부터 본격 자가브랜드 수출에 들어가면서 수출품목을 냉장고, 세탁기, 오디오 등 전품목으로 확대하며 수출목표도 3천만달러로 늘려잡고 있으며



대 동구권 수출의 전초기지로 삼을 계획이다.

蘇聯에 연구소 건립

□ 三星電子(株) □

三星電子(株)가 소련의 GPI(일반물리연구소)와 공동으로 연구소를 세운다. 同社는 대소상성 기술협력조사단이 소련을 방문, 삼성기술 원과 GPI간의 공동연구소 설립에 관한 의향서를 교환했다고 밝혔다.

GPI는 레이저광학과 光파이버 등 기초기술분야에서 뛰어난 기술을 보유하고 있는데 同社는 이 기술을 도입, 산업화에 응용할 계획이다.

FA사업 중점육성

□ 三星航空産業(株) □

三星航空産業(株)는 올해부터 자동창고사업을 포함한 FA시스템 사업을 확대해 항공사업과 함께 공장자동화사업을 2대 주력사업으로 집중 육성시켜 나아갈 계획이다.

同社에 따르면 三星의 FA사업은 그동안 三星航空외에 三星電子 각사업부문, 三星重工業 등 일부 계열사에 분산되어 있었는데 올해부터 이들 관련사업을 三星航空에 통합하여 FA전용 제작업체로 육성시켜 나아가는 한편 그룹의 주력

사업으로 집중 육성할 계획이다.

同社는 이를 위해 이미 지난해에 370 억원을 들여 성남에 연건평 4,000평 규모의 FA센터와, 500명의 기술인력을 확보했으며 올해부터 연구 개발비로 매년 50억원씩 투자할 계획이다.

忠州에 子會社 공장 건설

□ 싸니電機工業(株) □

수정진동자 전문제조회사인 싸니電機工業(株)가 충북 충주농공단지에 별도법인으로 설립한 한국정밀공장을 건설 생산확대에 나섰다.

同社는 현재 4,600평의 공장부지를 매입, 조성중인데 오는 4 월말까지 총사업비 80억원을 들여 공장을 완공, 월평균 불량률 200만개 수정진동자 300만개 고부가가치응용제품인 수정필터 30만개 등의 생산체제를 갖추게 된다.

위즈워 컬러 프리프레스 시스템 발표

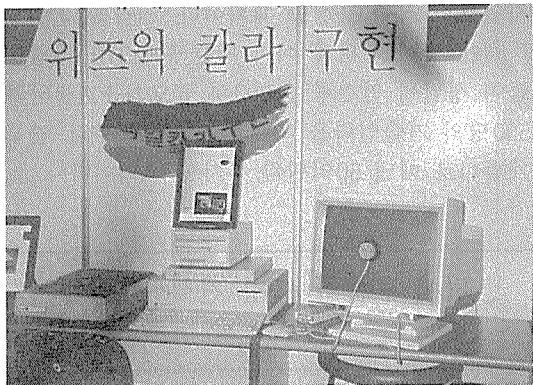
□ (株)어플라이드엔지니어링 □

(주)어플라이드 엔지니어링은 전문가를 위한 맥킨토시용 칼라 프리프레스 시스템을 발매한다.

위즈워 칼라 프리프레스 시스템이라고 명명된 이 제품은 정확한 색상재현을 목표로 하는, 전문가들을 대상으로 칼라 인쇄전 까지의 과정을 컴퓨터로 일괄 처리해내는 제품이다.

위즈워칼라 프리프레스 시스템이란 모니터 화면에서 본 그대로의 색상을 읍셀인쇄 등에 동일하게 재현될 수 있도록 인쇄 이전까지의 모든 과정을 디지털화 하여 처리하는 것을 말한다.

이 시스템은 탁상출판(DTP) 시스템 소프트웨어와 결합하거나, 페인팅 소프트웨어와 함께 사용할 수 있으며, 읍셀인쇄 등에 활용할 수 있도록 별색(사용자가 특별하게 만든색) 및 4 원색(Cyan, Magenta, Yellow, Black) 요소인 망



점필름을 출력할 수 있다.

제작된 칼라이미지는 메인프레임 출력장비인 Scitex, Hell, Crosfield 등의 광플로터를 이용해 고품위로 출력할 수 있다.

지금까지 기존의 프리프레스 시스템에서는 위즈윅 칼라를 만들기 위해 다양한 이론들을 접근시켜 사용했었지만, 가장 어려운 난제는 칼라 모니터가 재현하는 색이 아나로그신호로 처리되었기 때문에 정확한 칼라값을 구현하지 못하는데 있었다. 따라서 모니터에서 처리된 색이 인쇄로 출력하면 색이 다르게 재현되기 때문에 칼라를 전문으로 다루는 업체에서는, 다량인쇄물을 생산하기 이전에 교정쇄라는 낯장인쇄 과정을 여러번 거쳐야 하는 어려움이 많았다.

이 시스템의 중요한 특징은 모니터상의 칼라 신호를 디지털 값으로 처리되도록 개발된 세계 최초의 칼라모니터(벨기에 Barco N.V사의 모델: BARCO Calibrator)를 사용했으며, 칼라 재현의 정확도와 안정도를 위해 특수한 그래픽 보드(독일 Mirro사의 모델: Chroma/24)를 사용했다.

카오디오 内需 참여

(株)인켈

(株)인켈이 카오디오 내수시장에 본격 뛰어

든다.

同社は 최근 자가운전자들의 카오디오에 대한 관심이 크게 높아짐에 따라 그동안 이 회사의 해외브랜드인 「서우드」상표를 부착, 미주 및 유럽지역에 수출해 온 자동차용 카세트리시버·앰프 등 각종 카오디오기기를 이달부터 국내시장에 판매하기로 했다.

同社は 이에따라 차량보유·대수 및 상권밀집률 등을 감안 올해말까지 서울 및 지방에 각각 구단위 및 직할시급 단위로 전문대리점을 개설, 유통망을 확보하고 내년부터는 이를 전국 시단위로 확대해 나아갈 방침이다.

Auto DMM Custom IC

三星電子(株)

한국전자전기계측기기研

三星電子(株)는 DMM(Digital Multimeter)에 사용되는 Analog-to-Digital Converter 와 4hit Microcontroller의 Chip Set을 개발하였다.

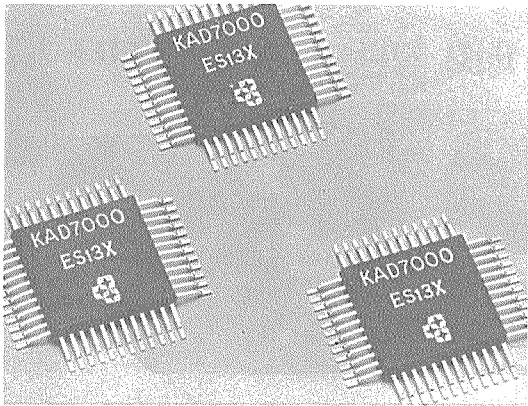
이들은 미국, 일본 등의 선진사에서 독점하여 수입하여 사용하였던 IC들로서, 금번 개발 성공으로 DMM부품 국산화 및 수입 대체에 박차를 가하게 되었다.

이 개발사업은 계측기기 연구조합의 주요 부품 국산화에 의거하여 삼삼전자로 CUSTOM화하여 진행되었다.

Analog-to-Digital Converter인 KAD7000의 기능 및 특성은 $\pm 3 \frac{3}{4}$ -Digit(± 4000 CNT)정밀도를 가지며 1count당 0.1mV 전압을 감지한다.

Linearity Error는 ± 1 Count이고, Chip의 전력소모는 9mV 정도이다.

9 Readings/sec의 Speed를 갖게 할 수 있다. Auto Range의 기능을 겸비하고 있으며 전압, 전류, 저항, Diode 극성 등의 측정을 할 수 있



다. 필요한 경우 $\pm 4 \frac{1}{2}$ -Digit ($\pm 20,000$ Count) 정밀도를 갖게 할 수 있으며 이 때, 10uV 정도의 입력을 감지할 수 있다.

한편, One Chip Microcontroller인 KS 56 C320은 내부에 8192*8-bit ROM과 512*4-bit RAM을 갖고 있으며, 8-bit timer/counter, 16 digits LCD Driver가 탑재되어 있다. System주파수는 4.19M, 32.76KHz 등을 사용 가능하다.

美 텐덤社 대형컴퓨터 증권전산에 공급

□ 한국컴퓨터(株) □

한국컴퓨터(株)는 최근 美 텐덤社의 대형컴퓨터인 논스톱사이클론시스템 20억원 상당을 한국증권전산에 공급키로 체결했다.

同社에 따르면 사이클론시스템을 美텐덤社가 IBM3090시스템 대항기종으로 발표한 텐덤최초의 메인프레임으로 프로세서가 2중으로 접속, 시스템다운이 전혀 없도록 설계되었으며 병렬처리 개념을 도입해 온라인 및 일괄처리가 동시에 가능하도록 되어있다.

TriGem BBS 개편, 3월 1일부터 本格 운영

□ (주)삼보컴퓨터 □

(주)삼보컴퓨터는 동사에서 그동안 운영해온 TriGem BBS를 전격 개편하여 3월 1일부터 본격 운영한다고 밝혔다.

지난 '89년에 처음 개설되어 지난해 12월 메뉴구성을 정비하고 기능을 대폭 보강하여 금번 새로 선보이게 되는 TriGem BBS는 대고객 서비스와 '정보통신의 선두주자'로의 동사 기업슬로건 교체에 따른 이미지 쇄신을 위한 것으로 당시 기업에서 운영하는 BBS로 큰 호응을 받았었다.

그동안 동사는 이번 BBS의 새로운 운영을 위해 지난 2월20일부터 28일까지 시범운영기간을 거쳤는데 이 기간동안에 새로 회원을 접수하는 한편 각종 메뉴기능을 소개하여 유저의 욕구를 다양하게 수렴할 수 있도록 하였으며 특히 회원가입은 우선 동사 제품을 구입한 유저에 한해서만 가능토록 하였고 비유저에 대해서는 과거 회원을 대상으로 초기 운영기간중에 활발히 활동했던 회원들을 비상모유저그룹인 '베타버전'으로 선발하여 활용키로 하였다.

동사 관계자에 따르면 트라이젬 유저에 한해 회원을 받는 것은 고객지원에 더욱 만전을 기하기 위함이며 동사는 앞으로 이 TriGem BBS를 각종 문의 사항을 해결하고 지원하는 고객지원 관리 Tool로 활용하는 한편, 대외홍보창구로 활용함은 물론 기술정보DB를 구축하여 자료로도 충분히 활용할 수 있도록 할 것이라고 밝혔다.

한국컴퓨터기술원 전문과정 16기 수료식

한국컴퓨터기술원은 지난 2월 22일(금) 대