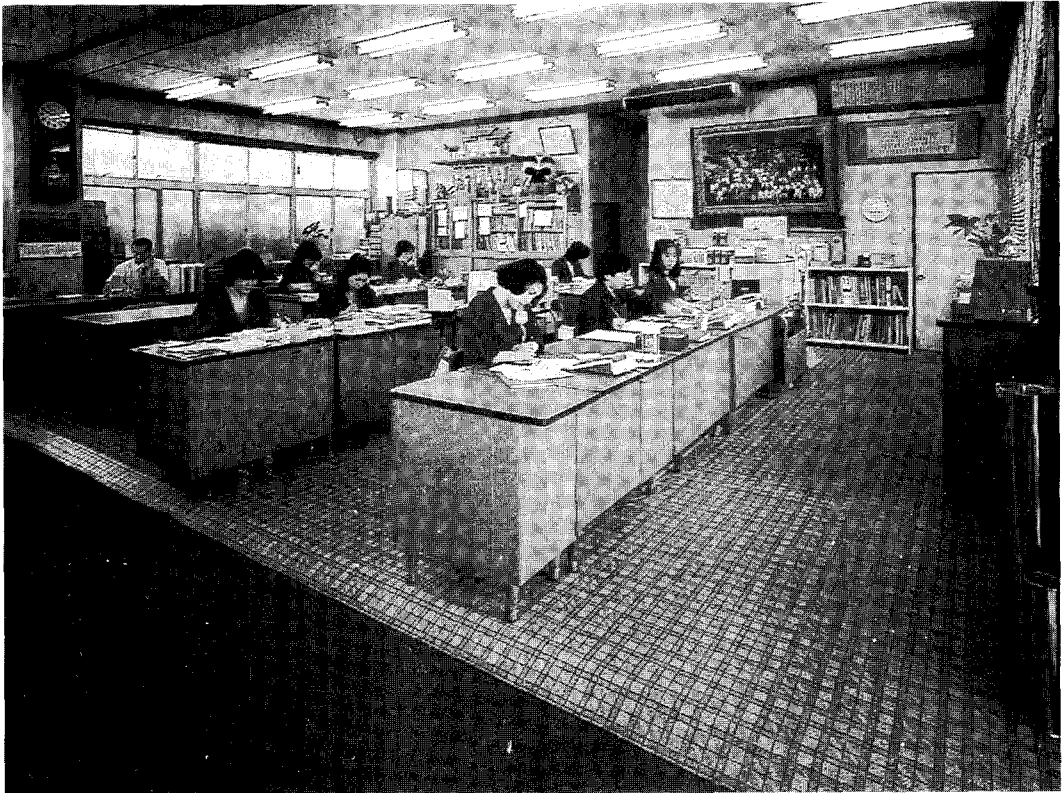


바닥난방시리즈 8

일본에서의 복사열 난방고찰 V

방문객을 포근하게 감싸주는 바닥난방



1. 건강편 : 바닥난방과 건강
2. 안전편 : 노약자 및 어린이에게도 안전한
바닥난방
3. 경제편 : 바닥난방으로 가계절약을
4. 식물편 : 겨울에도 화초가 시들지 않는 바닥난방
5. 점포·사무실편 : 방문객을 포근하게 감싸주는
바닥난방
6. 공간편 : 밀실에서도 바닥난방이 최고
7. 기술편 : 바닥난방의 특징과 연구과제

구석구석까지 쾌적하므로 공간배치도 쉽다.

바닥난방은 난방중에서 가장 쾌적한 방식이라고 해도 틀림없다. 물론 일반주택에도 좋지만 특히 점포나 사무실에도 이상적이라고 할 수 있다. 그래서 건축을 설계하는 분들은 레스토랑, 다방, 병원등을 설계할 때에 바닥난방을 많이 권유하고 있다.

그 이유는 대개 다음의 다섯가지를 들 수 있다.

첫째, 실내온도차가 생기지 않는다.

스토브나 온풍난방기등을 사용하는 대류식난방은 위의 덩고, 바닥은 차다. 난방기구 근처는 따뜻하지만 방의 구석은 춥다. 따라서 손님이나 종업원들은 위치에 따라 상당한 차가 생기기 때문에 “너무 덥다”고 하는 사람이 있는가 하면, “추우니까 난방을 강하게 해달라”고 하는 사람이 있게 된다. 점포의 경우에는 서비스면에서 마이너스가 될 수 있고, 사무실이라면 일의 능률에 영향을 미치게 된다. 이러한 점은 바닥난방을 하게 되면 실내 어디에 앉아도 쾌적하게 되므로 해소할 수 있다.

둘째, 열 또는 온풍이 얼굴 또는 몸에 직접 닿지 않는다.

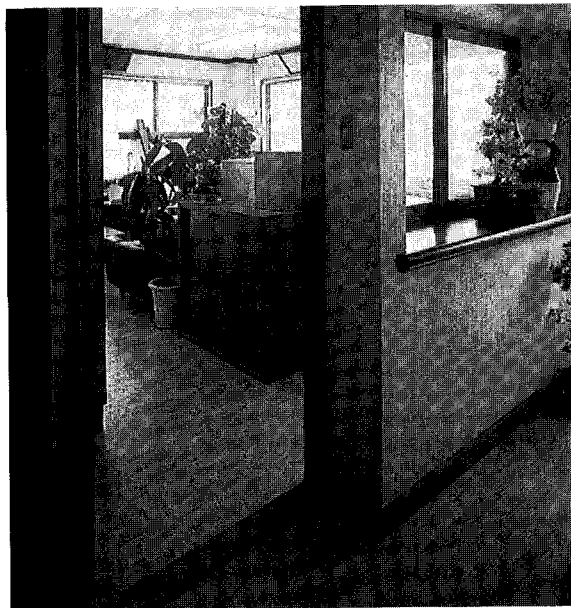
대류식 난방은 난방기구앞에 있으면 열이나 온풍이 직접닿게 되어 대단히 불쾌하고, 경우에 따라서는 기분이 나쁘게 되지만 바닥난방은 전혀 그런 일이 없다.

셋째, 난방기기를 실내에 놓을 필요가 없다.

실내의 기기는 많은 장애가 된다. 특히 점포, 사무실에 사용하는 기기는 대형이 많아서 미관을 해칠 뿐만 아니라 공간배치에도 제약을 받게된다(기기앞에 있으면 너무 뜨겁다든가, 온풍이 나온다든가 하는 것도 공간배치를 제한하게 되는 요인이다). 기기가 없으면 테이블, 의자, 관상식물등을 얼마든지 자유로이 배치할 수 있게 된다.

공기가 건조해지지 않으므로 상품이나 진열품이 손상되지 않는다.

넷째, 기계의 소음이 없다.



대류식중에도 히-트펌프식난방은 소음이 나와서 신경질적인 사람은 그 때문에 잠을 못자는 경우도 있다. 스튜디오와 같은 음향을 중시하는 곳은 잡음을 없애는 것이 큰 과제이기 때문에 역시 바닥난방이 가장 적합하다. 스튜디오뿐 만 아니라 될수 있는 한 잡음을 배제하고 싶은 사무실이나 정숙을 모토로 하는 점포에도 바닥난방의 장점을 살리게 된다.

다섯째, 공기가 건조해지지 않는다.

이점도 커다란 메리트라고 할 수 있다.

대류식난방은 공기가 건조하게 되어 인체뿐 아니라 가구류에도 나쁜 영향을 주게 된다. 비틀어지든가 심지어는 갈라지는 일까지 있다.

고급가구점등에서 겨울철에 가습기를 놓고 있는 것을 보게되는데 이는 건조에 의한 상품의 손상을 피하기 위해서이다.

레스토랑, 다방 등의 점포에는 이미지를 높이기 위하여 고급장식품을 놓은곳이 많은데 이때에도 가습기를 설치하여 습도를 조절하는 것도 좋지만, 그 보다는 처음부터 메리트가 많은 바닥난방을 하는것이 더욱 좋다.



점포의 이미지 향상에도 바닥난방은 큰 도움을 준다.

좋은 설비의 조건은 초기건설비용의 저렴, 유지관리 비용의 저렴, 쾌적함의 3가지이다. 하지만 이 세가지를 모두 충족시키는 난방설비는 없다. 바닥난방은 쾌적성에 있어서 첫째이며, 그중에도 온수식의 것은 유지관리비용도 저렴하지만, 초기건설비용은 스토브나 온풍난방기에 비해 더 든다.

따라서 일반가정의 경우에는 예산관계를 고려해 보는 것도 중요하지만, 점포나 영업시설의 경우는 얘기가 다르다. 손님들 오기때문에 “약간의 불편은 참자”, “쾌적함 보다는 초기비용이 덜 드는 것이 좋다”하고 있을수는 없다.

점포의 품격을 높이려면 그 역시 바닥난방을 하는 것이 좋다.

병원에도 바닥난방을 해야 할 것으로 보여진다. 몸이 불편한 사람들이 오는 곳이기 때문에 될수 있는대로 쾌적하게 모시겠다는 마음가짐이 가장 중요하기 때문이다.

전기식·온수식 어느쪽이 좋은가?

바닥난방은 여러가지가 개발되고 있다. 크게 나누면 전기식바닥난방(전기카펫, 바닥난방판넬)과 온수식바닥난방의 두 종류가 있다.

전자는 “직접방식”이라고 하며, 바닥 또는 바닥 밑에 열원을 넣는 방법, 후자는 “간접방식”이라고 하여 열원을 별도로 설치하여 열매체를 통하여 열을 전달하는 방법이다.

어느 쪽이 더 좋은가는 한마디로 말할수는 없지만, 열원으로 전기를 사용하기보다 유지관리비용이 저렴하고, 저온화상을 입지 않는 것 등에서 볼 때 온수식이 장점은 많지만, 설치의 간편함(특히 전기카펫은 바로 바닥에 깔 수 있다)과 보일러가 필요없는 점등 전기식에는 전기식대로의 장점이 있다. 그러므로 각각의 특색을 잘 살펴서 좋다고 생각되는 것을 선택하는 것이 좋다.

그러나 일반적으로 얘기하면, 일부분만을 따뜻하게 하는데는 전기식이 좋을 것이며, 넓은 공간을 전체적으로 따뜻하게 하려면 온수식이 좋다. 점포, 사무소의 성격, 목적에 따라 사용하는 것이 좋을 것이다. 어느 방식을 택하든 복사열난방이기 때문에 앞에서 말한 다섯가지 메리트에는 변함이 없다.