

十

韓國의 크리스마스 썰 野話 17

—현상모집한 도안 및 복십자엽서의 등장—
(1968—1970年度 發行分)

이창성/크리스마스 썰 동호인, 수집가

1968년

1. 도 안

국악기의 일종인 태평소 또는 나팔을 불고 있는 소년과 대금을 불고 있는 소년이 닭과 학의 위에 앉아 나팔과 피리를 불고 있는 재미 있는 도안을 서울대 민철홍 교수가 도안을 했다.

두번째 도안은 일견 학처럼 보여서 각종자료에 “피리부는 소년과 학”이라고 도안명칭이 되어 있으나 1969년은 기유(己酉)년 닭의 해로서 도안자는 새해의 동물인 암닭과 수닭을 소재로 하여 도안을 한 것으로 추측된다.



닭과 학

2. 전 지 (10×5=50매)

50매 썰로서 도안이 교차하고 있으며

가로로 길게 된 유니크한 썰로서 호평을 받고 있다. 단선천공으로 우발이 대부분이나 상하, 좌우발로 된 전지도 있다.

번지 상부에는 적색과 청색으로 “내가 산 크리스마스 썰 결핵을 없앤다”라는 표어가 들어 있다. 또한 하부 좌측에는 도안자와 우측에는 인쇄소인 “서울인쇄주식회사”가 흑색으로 표기돼 있다.

4. 발행량과 판매실적

발행량은 17,050천매로서 15,567천여매가 팔렸으니 거의 모두가 판매되었다고 볼 수 있으며 국민의 크리스마스 썰에 대한 인식도가 매우 높아졌다고 할 수 있다.

5. 각종 자료 (DATA)

구 분	내 용	비 고
발행년도	1968년	썰 이외
도안내용	닭과 학	의 인쇄
종 수	2종	물은 없
도안자	민 철 홍	음.
인 면	34×22 mm	

천	공	단식점공 12%
쇄	색	4도
판	식	평판
전 지 구 성		10×5=50매
판 매 가 액		10원
인 쇄 소		서울인쇄주식회사
발 행 매 수		17,050천매
판 매 실 적		15,566,995매

1969년

1. 도 안

이해의 도안은 새로운 소재와 좋은 도안작품을 위하여 당선작 1편에 10만원의 상금으로 현상모집된 것이며, 자금 확보를 위하여 해주구세요양원 이래로 다시 복십자엽서가 발생되어 수집가를 즐겁게 하고 있다.

도안자는 한국우표원색도감에는 조상훈으로 되어 있으나 조병수로 바로 잡는다. 도안 내용은 오른쪽과 왼쪽으로 비둘기를 향해 나르는 소녀를 그리고 있는데, 왼쪽을 향해 나르는 소녀의 배경은 노란색이라 무난하나 반대의 것은 배경이 동일계통의 어두운 색채라서 약간의 탁한 감이 있으며, 도안의 제목은 동심이라 되어 있다.



동심(현상작품)

2. 전 지 (10×5=50매, 10×10=100매)

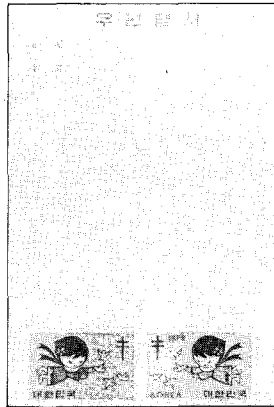
50매와 100매의 두가지 전지가 있으

며, 변지 상부의 표어는 작년과 같다.

100매 전지의 왼쪽 처음 썬의 바탕색은 황색이고 50매 전지의 처음 썬 바탕색은 청색으로 되어 있는데 황색으로 시작하는 전지도 발견되는데 이는 매우 드문 것으로 100매 전지 판에서 1/2을 절단한 증거인듯 하다.

3. 복십자엽서

우표는 첨부되지 않고 엽서표면의 하부에 썬과 동일한 크기와 색으로 천공 없이 인쇄하였는데, 발행량도 미상이고 미사용은 입수가 용이하나 우표가 첨부되어 우편에 사용된 사용제의 입수는 힘들다.



4. 오 작

필자가 해상근무를 하고 있는 동안에 알게된 미국인 우표상에서 1953년 이후의 수집품이 입수되었으니 사치않겠는가 하는 연락이 있어 내용도 검토하지 않고 귀국길에 오르면서 방글라데시의 수도에서 몇일을 지나는 동안에 한국의 어느 썬 수집가에게 연락을 하였더니 모두 구입하겠다고하여 입수하고 보니, 색도누락,

색도솔림, 천공에라 등 오작이 발견되어 그것은 따로 필자가 입수를 할 수 있는 기회가 있었다.

그러나 찢은 오작은 우표와 같이 혈안이 되어 입수하는 것은 금물이고 항상 상태가 좋은 것을 수집하도록 노력하는 것이 올바른 수집자세라 하겠다.

천공에라



색도솔림



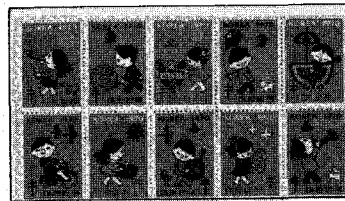
5. 각종 자료 (DATA)

구분	내용	비고
발행년도	1969년	현상모집
도안내용	동심(비둘기를 향해 나르는 소년)	작품
종수	2종	
도안자	조병수	
인면	34×22 mm	
천공	12½ 단식점공	
쇄색	4도	
판식	평판	
전지구성	10×5=50매, 10×10=100매	
판매가액	10원	
인쇄소	서울인쇄주식회사	
발행매수	23, 100천매	
판매실적	21, 460, 094매	

이해에도 현상모집을 하여 당선된 작품이며 도안자는 오동환 씨이다.

골목놀이라는 제목으로 발행된 찢은 무려 10종의 도안에 도안이 좌우로 대칭되게 인쇄하였다.

1. 비누방울 날리는 소녀 2. 등글대 굴리는 소년 3. 꽃수레 끄는 소녀 4. 풍선을 들고 가는 소년 5. 유모차안의 소녀 6. 자전거 타기 7. 복치는 소녀 8. 복치는 소년 9. 심벌즈를 치는 소녀 10. 나팔부는 소년으로 골목에서 노는 어린이들의 아가자기한 모습으로 소년과 소녀를 교차하여 그렸으며, 동화속의 한 장면처럼 재미있는 도안이다.



골목놀이 (현상모집)

2. 전지 (10×5=50매, 10×10=100매)

두가지의 전지가 있으며 변지상의 왼쪽 상부로부터 흑색으로 도안자, 오른쪽에 인쇄소, 중앙에는 작년도와 같은 표어가 청색과 적색으로 인쇄된 것까지 동일하다.

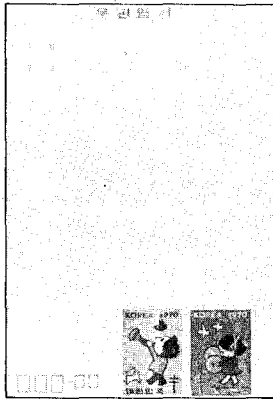
3. 복십자엽서

A. 정상형

엽서표면의 오른쪽 하부에 가로로 2매의 찢 나팔부는 소년과 심벌즈를 치는 소녀가 도안돼 있으며, 보내는 사람과 받는 사람도 인쇄돼 있지 않고 점선표시도 없는데 입수는 어렵지 않다.

1970년

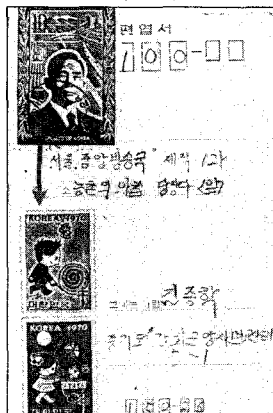
1. 도안



B. 변 종

정상형과는 다르게 왼쪽하부에 2매의 썰이 세로로 인쇄되었으며, 썰도안 내용도 다르다. 동글대를 굴리는 소년과 꽃수레를 끄는 소녀이며 받는 사람, 보내는 사람과 점선도 인쇄되어 있다.

이것은 결핵협회 경기지부(수원)에서 인쇄하였다고 하나 뒷반침할 증거가 없어 유감스러운 일이며, 사용제는 물론이고 미사용의 입수마저 매우 힘든 것으로 필자도 사용제 복사본 2점을 갖고 있을 뿐이다.



4. 각종 자료 (DATA)

구 분	내 용	비 고
발 행 년 도	1970년	현상모집
도 안 내 용	골목놀이	작품
도 안 자	오 동 환	
종 수	10종	
인 면	21×31 mm	
천 공	점공 단식 12½	
쇄 색	4도	
관 식	평관	
전 지 구 성	10×5=50매, 10×10=100매	
관 매 가 액	10원	
복 설 자 업 서	2종	
인 쇄 소	서울인쇄주식회사	
발 행 매 수	33,000천매	
관 매 실 적	27,931,186매	

참고문헌

- 1). GREEN WORLD SEAL CATALOGUE, The christmas seal and Charity stamp society, Chicago, U. S. A. 1983, by Henry Irwin
- 2). 대한결핵협회 30년사 (1983-대한결핵협회 발행)
- 3). 원색한국우표도감 (1991-우문관 발행)
- 4). 세계의 크리스마스 썰 도감(한국편), (1989-대한결핵협회 발행) 卍

내가산 썰 정성되어
결핵환자 완치된다