

12. 宅地開發 豫定地區 指定

資料提供：建設部

- 건설부는 '91. 4 부산 영도구 동삼동 일원의 “부산영도지구”와 해운대구 중동 일원의 “해운대(2)지구” 등 11개지구 204만평의 토지를 택지개발예정지구로 지정하였음.
- 금회 지정지구에는 총 55천호의 주택이 건설될 예정이며 200만호 주택건설계획에 따른 공공부문 택지공급 목표물량인 4,762만평에 대한 141% 수준의 택지를 확보하게 된 것임.

1. 부산 영도, 해운대(2) 지구 등 11개 지구 204만평을 택지개발예정지구로 지정·고시

- 택지개발촉진법 제3조의 규정에 따라 국방부, 농림수산부 등 관계부처의 협의와 주택정책심의위원회의 심의를 거쳐 부산 영도, 해운대(2) 지구 등 11개지구 204만평에 대해 택지개발예정지구로 지정·고시하였음.

2. 200만호 주택건설계획에 따른 공공부문 택지공급 물량의 안정적 확보

- 200만호 주택건설계획에 따른 택지의 총공급목표는 6,905만평이나 이중 공

공부문에서 개발·공급할 물량은 4,726만평으로서 금회 지구 지정으로 인해 공공부문 공급물량의 141% 수준인 6,653만평을 확보하게 됨.

- 금회 지정된 지구에는 총 55천호의 주택이 건설될 예정이며, 특히 울산 등의 공단 주변지역에서는 근로자복지주택 또는 사원임대주택 등을 건설할 예정임.

3. 지방자치단체의 택지개발사업 활성화

- 금회 지정된 지구중 9개지구 144만평은 지방자치단체가 사업시행을 하게 되어 지방도시의 택지개발사업 활성화

화의 계획적인 개발로 주택난 해소에 크게 기여할 것으로 기대됨.

• 아울러 지방자치단체의 택지개발사업

시행으로 당해 지역의 숙원사업인 도로, 상하수도 등 도시기반시설의 확충에도 상당한 효과가 기대됨.

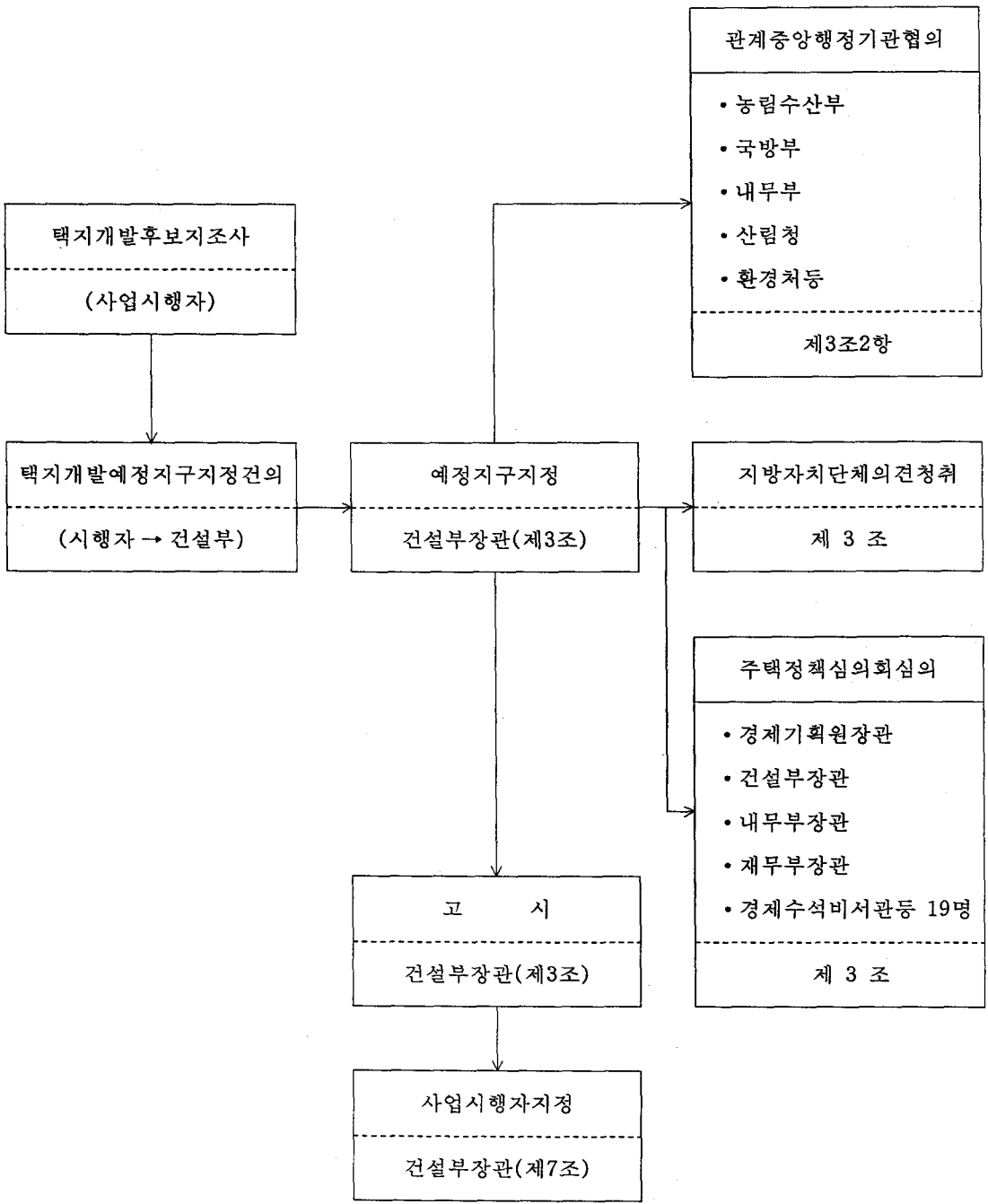
- ※ 첨부: 1. 금회 지정 예정지구 목록 1부
2. 택지개발예정지구 지정 절차도 1부
3. 택지개발예정지구 위치도 각 1부

택지개발예정지구

(단위: 千㎡(千坪); 人(戶))

지 구 명	위 치	면 적	시 행 자	인구, 주택
계(11지구)		6,743 (2,039)		218,900 (55,240)
부산영도	부산직할시 영도구 동삼동 일원	636 (192)	부산직할시장	17,000 (4,700)
부산해운대 2	부산직할시 해운대구 중, 좌, 우동 일원	1,544 (467)	부산직할시장	60,000 (15,000)
광주풍암	광주직할시 서구 풍암동, 금호동 일원	1,801 (545)	한국토지개발공사	53,700 (13,400)
시흥은행	경기도 시흥시 은행, 대지, 계수동 일원	671 (203)	시흥시장	25,000 (6,400)
미금금곡	경기도 미금시 금곡동 일원	104 (31)	미금시장	2,800 (700)
원주백간	강원도 원주시 단계동 일원	62 (19)	원주시장	5,000 (1,190)
괴산증평	충북 괴산군 증평읍 초중리 일원	467 (141)	충청북도지사	8,000 (2,000)
천안쌍용 2	충남 천안시 쌍용동 일원	185 (56)	대한주택공사	16,800 (4,200)
전주서신 2	전북 전주시 완산구 서신동 일원	871 (263)	전라북도지사	14,000 (3,500)
선산교리	경북 선산군 선산읍 교리 일원	10 (3)	선산군수	600 (150)
울산옥현	경남 울산시 남구 무거, 옥동 일원	392 (119)	울산시장	16,000 (4,000)

택지개발 예정지구 지정절차



13. 6月 分讓計劃

資料：韓國住宅事業協會

※ 5개 신도시계획은 건설부계획에 따라 조정됩니다.

건설회사명	건설위치	평형	세대수			계	분양예정일	비고
			자체사업	재개발	상환사채			
(주) 청 구	노원 중계지구	38	48			48	6월말	
		43	272			272	"	
		소계	320			320		
	대구 범물지구	49	300			300	6월말	
	계		620			620		
임광토건(주)	일산	38						
		48			70	70	6월	
		57						
	계				70	70		
(주) 대 원	안양 평촌	32	152			152	6월 중순	
		31	330			330	"	
		23	270			270	"	
	계		752			752		
영남건설(주)	대구 범물	32	232			232	6월 초순	
		42	60			60	"	
		48	150			150	"	
	계		442			442		
(주) 한 양	대구 칠곡지구	38	170			170	6월 하순	
		45	170			170	"	
		소계	340			340		

건설회사명	건설위치	평형	세대수			계	분양예정일	비고
			자체사업	재개발	상환사채			
(주) 한양	군포 산본지구	35	1,662			1,662	6월 하순	
		45	888			888	"	
		55	642			642	"	
		65	120			120	"	
		소계	3,312			3,312		
	일산	17	312			312	6월 하순	
	계		3,964			3,964	"	
공영토건(주)	군포 상동	28	120			120	6월 하순	
		31	281			281	"	
		43	82			82	"	
		소계	483			483		
	중동	24	60			60	6월 중순	
		32	170			170	"	
		39	36			36	"	
		50	116			116	"	
		소계	382			382		
	계		865			865		
	라이프주택 개발(주)	중계지구	38	48			48	6월 중순
43			272			272	"	
소계			320			320		
송탄 지산지구		38	304			304	6월 하순	
		47	164			164	"	
		57	48			48	"	
		소계	516			516		
목포 용해동		24	141			141	6월 하순	
		32	292			292	"	
		소계	433			433		
고양 행신지구		32	396			396	6월 하순	
계			1,665			1,665		

건설회사명	건설위치	평형	세대수			계	분양예정일	비고
			자체사업	재개발	상환사채			
대아건설(주)	대전 도마동	32	300			300	6월 중순	
		28	162			162	"	
	계		462			462		
(주)광주고속	순천 조곡동	28	90			90	6월 초순	
		31	161			161	"	
		46	15			15	"	
		소계	266			266		
	광주 봉선동	32	360			360	6월 초순	
		45	90			90	"	
		50	80			80	"	
		60	40			40	"	
		소계	570			570		
	여수 신월동	27	72			72	6월 초순	
		32	138			138	"	
		소계	210			210		
	춘천 호평동	33-37	208			208	6월 중순	
		43	54			54	"	
		50	18			18	"	
		소계	280			280		
	대전 둔산	27	280			280	6월 중순	
		32	390			390	"	
		소계	670			670		
	군산 나운동	27	90			90	6월 하순	
		31	240			240	"	
		소계	330			330		
	계		2,326			2,326		
삼익건설(주)	증계지구	39	132			132	6월 하순	
		49	68			68	"	
		소계	200			200		

건설회사명	건설 위치	평형	세 대 수			계	분양예정일	비 고
			자체사업	재개발	상환사채			
삼익건설(주)	청주 개신동	32	284			284	6월 중순	
		45	58			58	"	
		53	48			48	"	
		소계	390			390		
	계		590			590		
(주) 동 성	중계지구	40	200			200	6월 초순	
		49	90			90	"	
	계		290			290		
동국산업(주)	대전 둔산	31	24			24	6월 초순	
		36	114			114	"	
		41	120			120	"	
		47	90			90	"	
		57	60			60	"	
	계		408			408		
풍림산업(주)	충남 대산면	23	196			196	6월 하순	
		31	224			224	"	
		48	120			120	"	
	계		540			540		
(주)삼익주택	대전 복수동	25	320			320	6월 하순	
		33	236			236	"	
		38	80			80	"	
		47	80			80	"	
	계		716			716		
(주)보성주택	대구 남산동	26.7	382			382	6월 하순	
		33.1	374			374	"	
		45.1	48			48	"	
		50.3	120			120	"	
		59.7	50			50		

건설회사명	건설위치	평형	세대수			계	분양예정일	비고
			자체사업	재개발	상환사채			
(주)보성주택		77.8	48			48	6월 하순	
		94.3	36			36	"	
	계		1,058			1,058		
신동아건설(주)	청주 사천동	27	60			60	6월 초순	
		31	114			114	"	
		45	60			60	"	
		소계	234			234		
	동작구 본동	19		141		141	6월 하순	일반분양가 약:150세대
		25		132		132	"	
		35		226		226	"	
		40		246		246	"	
		소계		745		745		
	중계지구	39	48			48	6월 초순	
		43	272			272	"	
		소계	320			320		
	안양지구	37	134			134	6월 중순	
		47	185			185	"	
		55	30			30	"	
		소계	349			349		
	인천 학익동	21	72			72	6월 하순	
		25	72			72	"	
		27	60			60	"	
		31	120			120	"	
		40	120			120	"	
		45	90			90	"	
		53	60			60	"	
소계		594			594			
계		1,497	745		2,242			

건설회사명	건설위치	평형	세대수			계	분양예정일	비고	
			자체사업	재개발	상환사채				
동부건설(주)	일산	37	60			60	6월 하순		
		47	180			180	"		
		57	30			30	"		
		소계	270			270			
	기흥 구갈	17	160			160	6월 하순		
		20	120			120	"		
		소계	280			280			
	계		550			550			
	롯데건설(주)	종로구 평창동	28	3			3	6월 초순	
			30	15			15	"	
41			3			3	"		
49			4			4	"		
52			12			12	"		
58			6			6	"		
63			2			2	"		
65			2			2	"		
80			1			1	"		
소계			48			48			
대전 둔산		27	280			280	6월 중순		
		31	390			390	"		
		소계	670			670			
안양 평촌		23	188			188	6월 중순		
		24	2			2	"		
		33	340			340	"		
		소계	530			530			
부산 해운대		31	522			522	6월 하순		
		51	120			120	"		
		56	120			120	"		
		70	90			90	"		
		소계	852			852			

건설회사명	건설위치	평형	세대수			계	분양예정일	비고
			자체사업	재개발	상환사채			
롯데건설(주)	일산 1차	22	154			154	6월 하순	
		27	206			206	"	
		32	124			124	"	
		소계	484			484		
	계		2,584			2,584		
(주)우방주택	대구 송현	25	87			87	6월 초순	
		32	60			60	"	
		49	30			30	"	
		소계	177			177		
	대구 태전	25	175			175	6월 중순	
		32	206			206	"	
		49	90			90	"	
		56	28			28	"	
		소계	499			499		
	계		676			676		
	삼성종합건설(주)	평택 통복동	29	172			172	6월 초순
32			392			392	"	
39			60			60	"	
소계			624			624		
대전 둔산지구		27	104			104	6월 하순	
		34	180			180	"	
		37	1,116			1,116	"	
		소계	1,400			1,400		
계			2,024			2,024		
선경건설(주)		중계지구	39	132			132	6월 중순
	49		68			68	"	
	소계		200			200		

건설회사명	건설위치	평형	세대수			계	분양예정일	비고	
			자체사업	재개발	상환사채				
선경건설(주)	대전 둔산	23	192			192	6월 하순		
		32	192			192	"		
		소계	384			384			
	계		584			584			
현대산업(주)	대전 죽정동	26	11			11	6월 하순		
		27	152			152	"		
		32	170			170	"		
		소계	333			333			
	송탄 이충	26	264			264	6월 중순		
		31	252			252	"		
		39	120			120	"		
		49	120			120	"		
		소계	756			756			
	인천 산곡동	23	425			425	6월 하순		
		32	550			550	"		
		48	187			187	"		
		소계	1,162			1,162			
	경남, 울주, 대안리	23	255			255	6월 하순		
		28	120			120	"		
		32	318			318	"		
		소계	693			693			
	계		2,944			2,944			
	경남기업(주)	대전 둔산	31	24			24	6월 초순	
			36	114			114	"	
41			120			120	"		
47			90			90	"		
57			60			60	"		
소계			408			408			

건설회사명	건설위치	평형	세대수			계	분양예정일	비고
			자체사업	재개발	상환사채			
경남기업(주)	인천 연수	28	184			184	6월 중순	
		32	440			440	"	
		소계	624			624		
	성남 분당	24	60			60	6월 하순	
		27	186			186	"	
		32	64			64	"	
		38	142			142	"	
		42	102			102	"	
		49	330			330	"	
		소계	884			884		
	계		1,916			1,916		
동산토건(주)	수서 지구	23	90			90	6월 하순	
		31	160			160	"	
	계		250			250		
화성산업(주)	일산	24	368			368	6월 하순	
		27	356			356	"	
		33	136			136	"	
	계		860			860		
영진건설 산업(주)	대전 둔산	28	90			90	6월 하순	
		34	270			270	"	
		45	240			240	"	
		58	60			60	"	
	계		660			660		
(주)동신주택	원당 성사지구	24	255			255	6월	
		소계	255			255		
	일산 1차	24	198			198	6월	
		28	300			300	"	
		32	126			126	"	
		소계	614			614		

건설회사명	건설위치	평형	세대수			계	분양예정일	비고	
			자체사업	재개발	상환사채				
(주) 동신주택	가양지구	38	90			90	6월		
		48	180			180	"		
		58	60			60	"		
		소계	330			330			
	이리 영등동	32	120			120	6월		
		소계	120			120			
	전주 호성동	15	30			30	6월		
		24	60			60	"		
		28	60			60	"		
		32	40			40	"		
		45	48			48	"		
		소계	238			238			
	계		1,567			1,567			
	대림산업(주)	안양 평촌	24	345			345	6월 초순	
			32	690			690	"	
소계			1,035			1,035			
대방동		26	570			570	6월 하순		
		33	570			570	"		
		50	298			298	"		
		60	190			190	"		
		소계	1,628			1,628			
		분당	37			16	16	6월 초순	
46				43	43	"			
50				4	4	"			
소계				63	63				
계			2,663		63	2,726			
동아건설 산업(주)		순천 조례	28	120			120	6월 초순	
	32		354			354	"		
	소계		474			474			

건설회사명	건설위치	평형	세대수			계	분양예정일	비고	
			자체사업	재개발	상환사채				
동 아 건 설 산 업 (주)	안양 평촌	38	86			86	6월 중순		
		48	118			118	"		
		소계	204			204			
	목포 용해	31	330			330	6월 하순		
		48	60			60	"		
		58	60			60	"		
		소계	450			450			
	계		1,128			1,128			
	(주) 한 성	용인 구갈	17	570			570	6월 하순	
		계		570			570		
(주)삼환까뮤	일산	24	128			128	6월 하순		
		28	144			144	"		
		33	136			136	"		
	계		408			408			
성일건설(주)	평촌	17	310			310	6월 중순		
		24	200			200	"		
		30	240			240	"		
	계		750			750			
세경건설(주)	이리 동산동	20	612			612	6월 하순		
	계		612			612			
한 진 중 합 건 설 (주)	부천 중동	23	55			55	6월		
		31	156			156	"		
		47	36			36	"		
		49	102			102	"		
	계		349			349			
(주) 삼 호	대전 둔산지구	31	24			24	6월 초순		
		37	114			114	"		
		41	120			120	"		

건설회사명	건설위치	평형	세대수			계	분양예정일	비고
			자체사업	재개발	상환사채			
(주) 삼 호	대전 둔산지구	47	90			90	6월 초순	
		58	60			60	"	
		소계	408			408		
	이리 동산동	27	48			48	6월 하순	
		31	168			168	"	
		소계	216			216		
계		624			624			
극동건설(주)	대전 둔산지구	27	280			280	6월 하순	
		32	390			390	"	
	계		670			670		
(주) 대 우	대전 둔산지구	24	200			200	6월 하순	
		32	200			200		
	계		400			400		
(주)우성건설	중계지구	38	96			96	6월 중순	
		43	189			189	"	
	계		285			285		
(주)중앙건설	목포 산정동	22	150			150	6월 초순	
		28	120			120	"	
		31	120			120	"	
		47	55			55	"	
	계		445			445		
고려개발(주)	거제군 신현읍	21	120			120	6월 중순	
		26	90			90	"	
		29	90			90	"	
	계		300			300		
부 강 건 설 산 업 (주)	산양군 별곡리	23	8			8	6월 중순	
		26	40			40		
		29	8			8		
		33	5			5		
		소계		61			61	

건설회사명	건설위치	평형	세대수			계	분양예정일	비고	
			자체사업	재개발	상환사채				
부강건설 산업(주)	음성군 으양리	25	105			105	6월		
		31	90			90	"		
		소계	195			195			
	계		256			256			
력키개발(주)	대현 1지구	25		75		75	6월 중순		
		45		75		75	"		
		소계		150		150			
	안양 호계동	31	554	150		554	6월 중순		
		46	240			240	"		
		소계	794			794			
	충주 역전동	26	90			90	6월 하순		
		32	536			536	"		
		46	126			126	"		
		55	56			56	"		
		소계	808			808			
	대전 둔산	27	52			52	6월 하순		
		34	90			90	"		
		37	558			558	"		
		소계	700			700			
	계		2,302	150		2,302			
	동현건설(주)	안양 평촌	37-59	440			440	6월 하순	
		계		440			440		
	대주건설(주)	광주 화정동	33	183			183	6월	
38			70			70	"		
계			253			253			
(주)삼익세라믹	강릉 남문동	61	26			26	6월		
		47	26			26	"		
		31	104			104	"		
	계		156			156			

건설회사명	건설위치	평형	세대수			계	분양예정일	비고	
			자체사업	재개발	상환사채				
한신공영(주)	중계지구	40	74			74	6월		
		49	134			134	"		
	계		208			208			
(주)화인주택	김해 어방동	26	318			318	6월 하순		
		31	180			180	"		
		36	262			262	"		
		52	84			84	"		
		소계	844			844			
	마산 완월동	23	32			32	6월 하순		
		25	56			56	"		
		33	121			121	"		
		53	40			40	"		
		소계	249			249			
	계		1,093			1,093			
	현대건설(주)	전남 동광양	28	120			120	6월	
			32	138			138	"	
			소계	258			258		
순천 석현동		28	22			22	6월		
		32	115			115	"		
		소계	137			137			
인천 부개동		25	56			56	6월		
		33	36			36			
		소계	92			92			
계			487			487			
삼정종합 건설(주)	대전 도마동	24	72			72	6월		
	계	소계	72			72			

건설회사명	건설위치	평형	세대수			계	분양예정일	비고
			자체사업	재개발	상환사채			
살정종합 건설(주)	대전 정림동	24	180			180	6월	
		31	238			238	"	
		45	60			60	"	
		소계	478			478		
	계		550			550		
(주) 건영	송탄 지산	16	1			1	5월말~6	국민
		21	287			287	월초	"
		30	144			144	"	"
		32	130			130	"	"
		소계	562			562		
	평촌 19-2브릭	38	122			122	6월 중순	
		50	74			74	"	
		소계	196			196		
	평촌 19-3브릭	38N	196			196	6월 중순	
		38S	68			68	"	
		49N	74			74	"	
		53	48			48	"	
		소계	386			386		
	계		1,144			1,144		
	총계		46,903	895	133	47,931		

※ 6월 분양계획: 총 47,931세대

○ 5개 신도시: 12,311세대

일산: 3,028세대, 평촌: 4,293세대, 산본: 3,312세대, 중동: 731세대, 분당: 947세대

○ 서울 및 수도권: 13,351세대

○ 대구: 2,816세대, 대전: 8,506세대

○ 기타 및 지방: 10,947세대