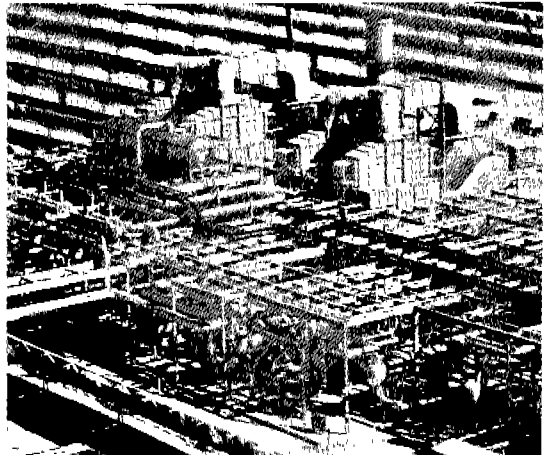


# 世界最大規模의 美國 太陽熱發電

▲ SEGS 플랜트 全貌 (하파레크)

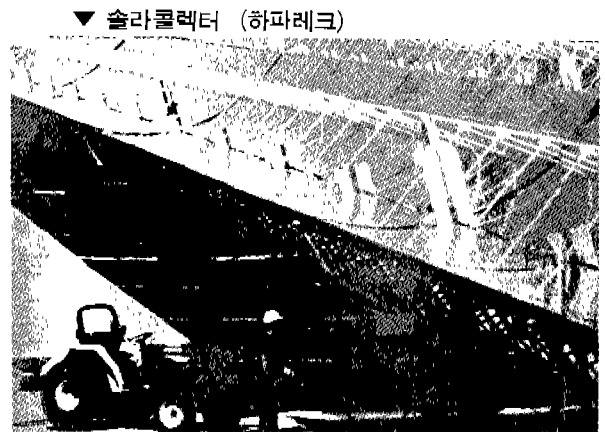
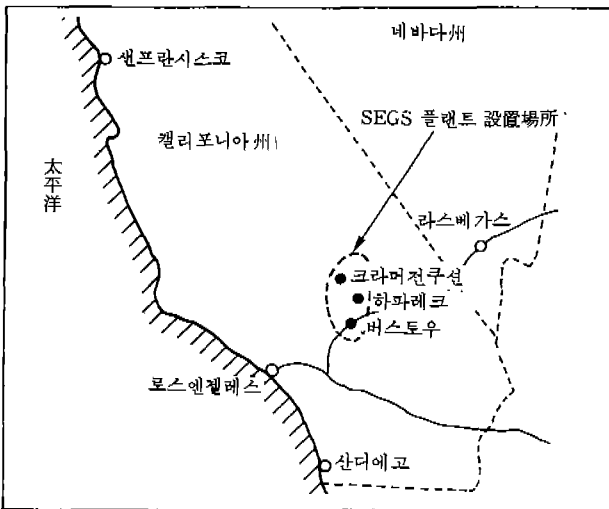
美國의 LUZ International Limited에서는 1984년부터 太陽熱 發電 시스템·SEGS 플랜트 建設을 시작했는데, 現在 SEGS 1부터 SEGS 9까지가 가동 중이며, 建設중인 것을 포함하면 最終發電容量이 645MW나 되어 世界最大規模의 것이다.

이들 플랜트는 同社의 12.5억 달러의 資金에 의해 建設되고 있으며, 商用 플랜트로서는 世界에서 유일한 것이다. 또 이 플랜트의 特徵은 天然 가스에 의한 補助熱源을 가지고 있는 것이다. 따라서 日射가 없지는 惡天候나 저녁에는 天然 가스에 의해 電力을 安定的으로 供給할 수가 있다.

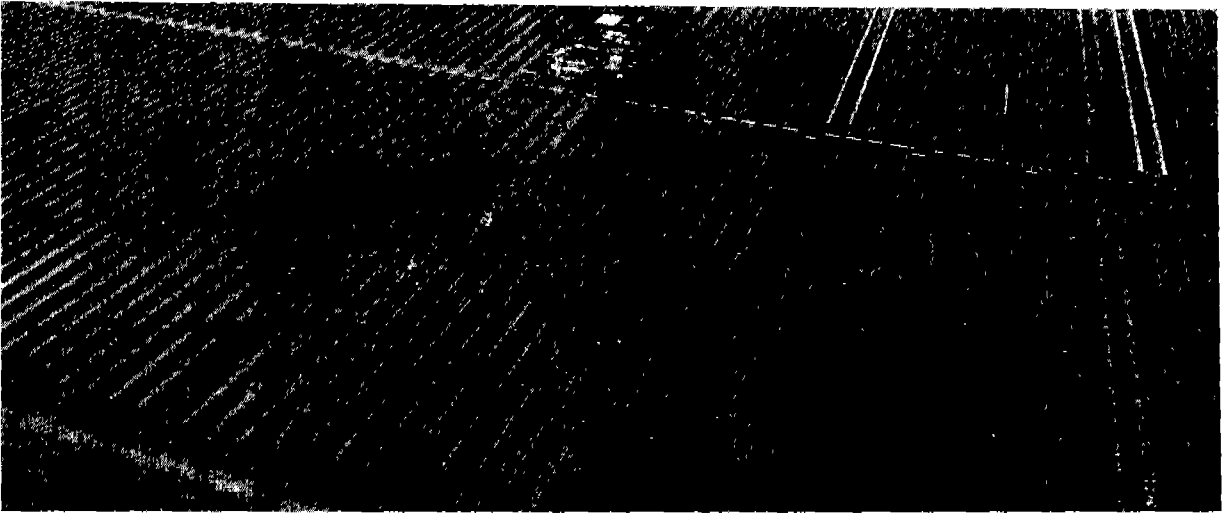


▲ SEGS 플랜트의 中心部 (하파레크)

## ▼ SEGS 플랜트 設置場所

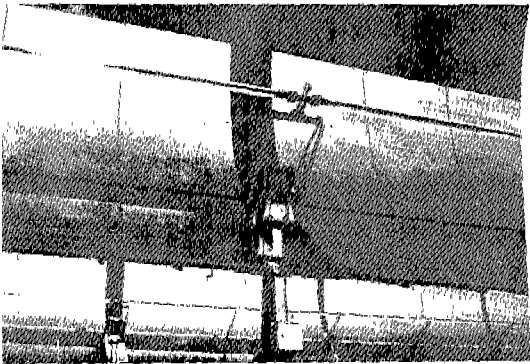


▼ 솔라콜렉터 (하파레크)

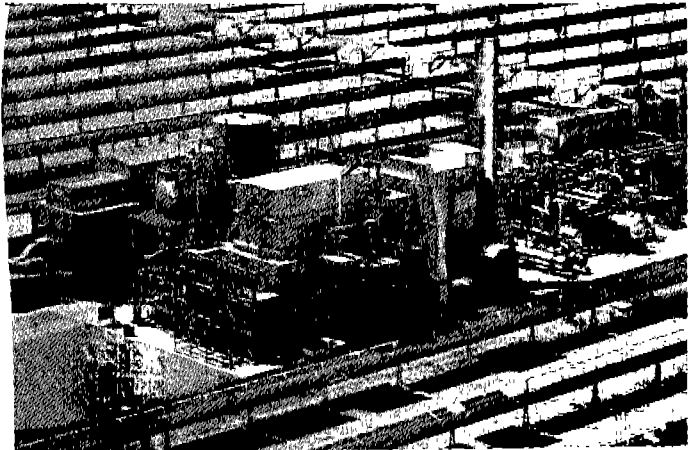


▲ SEGS 플랜트全景 (크라머전쿠션)

▼ SEGS 플랜트의 中心部 (크라머전쿠션)



▲ 솔라콜렉터 (크라머전쿠션)



▼ SEGS 플랜트의 시스템 構成圖

