

설사는 왜 양돈장에 손실을 주는가?

이 함 희
(스미스클라인·비참)

설사를 일으키는 원인에는 여러 종류가 있습니다. 동물자체의 생리적인 기능에 이상이 생겨서 설사를 하는 수도 있으며 각종 스트레스나 사료성분에 따른 식이성 원인 또는 어미의 젖 때문에도 설사를 할수 있고, 병원성 세균이나 바이러스 등 미생물의 영향으로도 설사를 하게 됩니다.

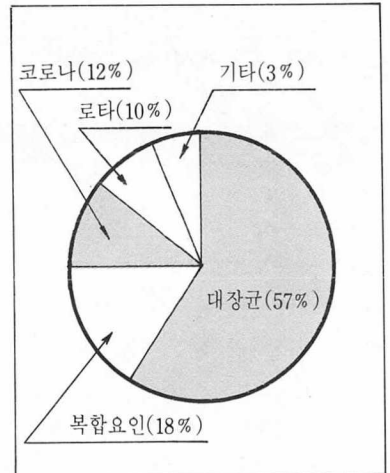
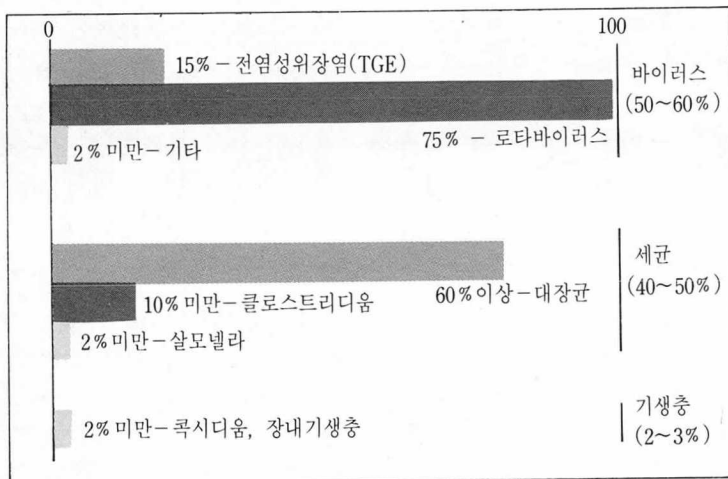
(표 참조)

이런 요인들 중 어떤 한 가지에 의해서만 설사를 할 수도 있지만, 이보다는 여러가지 원인이 복합적으로 작용해서 설사를 일으키게 됩니다. 그중에서도 병원성 세균이나 바이러스에 의한 설사는 흔히 경험할 수 있으며(그림1), 그 발병 기전은 대장균 등이 분비하는 독소에 의해 장내

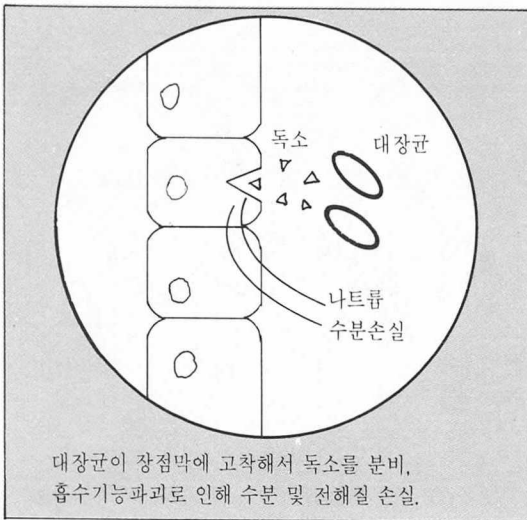
<표> 설사를 일으키는 원인

내 적	체온조절기능↓ 신장기능↓ 변혈 γ-글로부린↓ 단백효소부족
외 적	스트레스 식이, 영양성 미생물영양 기생충영양

로 수분이나 전해질을 과다분비해서 생기는 분비성설사와 로타, TGE바이러스 등에 의해 장내 영양분 및 수분, 전해질을 흡수하는 융털이 손상을 입음으로 해서 생기는 흡수불량성설사로 나눌



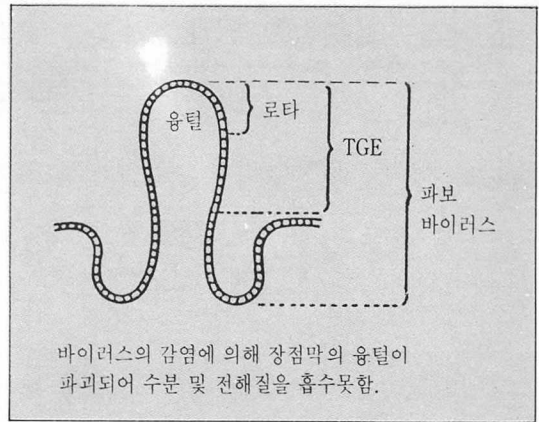
<그림1> 병원성 세균이나 바이러스에 의한 설사



<그림2> 세균감염에 의한 설사

수 있습니다(그림2)

이상에서와 같이 설사의 원인은 아주 다양하고, 특히 방어력이 약한 어린 동물에서 많이 발생하며 그 원인이 무엇이든간에 동물은 설사로 인해 수분, 전해질을 잃어 탈수가 된다는 점이



<그림3> 바이러스감염에 의한 용털의 파괴 정도

중요하고, 탈수로 인해 잘못하면 동물은 폐사에 까지 이를 수도 있습니다. 또한 죽지 않고 살아 남는다고 해도 잘 크지 않고 위축돈으로 남게되어 출하일령이 늘어나는 등 경제적으로 큰 손실을 초래한다는 점에서 설사의 조기치료, 나아가서는 예방이 중요한 것입니다.

질서있고 건전한 사회를 만듭시다.

새 질서 새생활 캠페인

최근 민주사회로 이행해 가는 과정에서 각종 범죄와 과소비, 퇴폐, 허례허식과 무질서, 부도덕등 병리현상이 만연되어 우리사회 전체의 도덕성과 생산성을 크게 약화시키고 공동체로서의 존립기반을 위협시키고 있

는 실정에서 모든 분야에 정상을 되찾고 질서를 바로 잡는 차원 높은 국민운동을 전개하여 국민들의 역량을 국민화합과 국가발전의 원동력을 결집시켜 열심히 일하는 건전사회 기풍을 진작시켜 나갑시다.