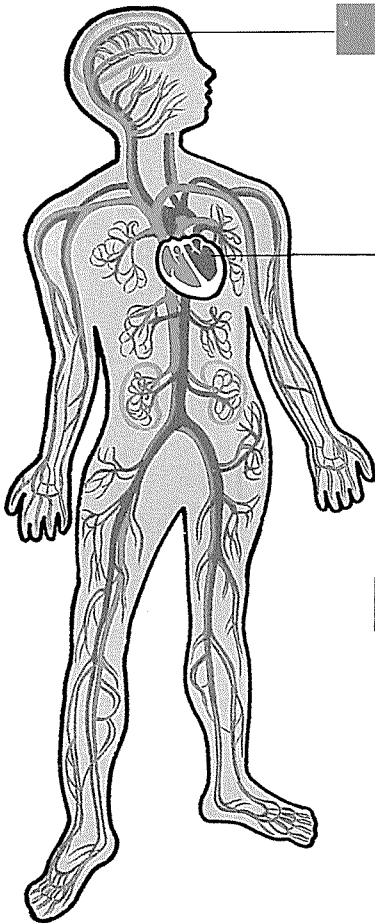


● 순환기계 질환 ●

- * 뇌졸중, 심장병 등 순환기계 질환이 전체 사망 원인에서 차지하는 비율은 40% 이상.
- * 그중에서 뇌졸중에 의한 사망률은 감소하고 심장병은 늘고 있다.
- * 혈액이 흐르는 혈관이나 심장의 장애에 의해서 일어나는 병을 순환기 질환이라고 하는데 그 종류는 다양하다.



뇌졸중

- 뇌출혈
- 지주막 하출혈
- 뇌혈전
- 뇌색전
- 일과성뇌허혈발작
- 고혈압성뇌증



심장병

- 협심증
- 심근경색
- 심근증
- 판막증
- 선천성심장병