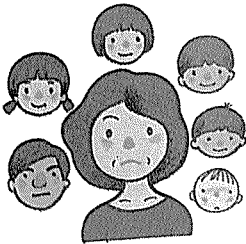
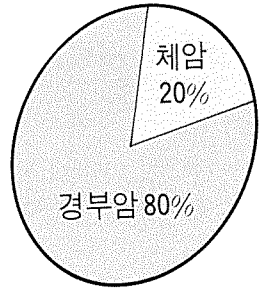
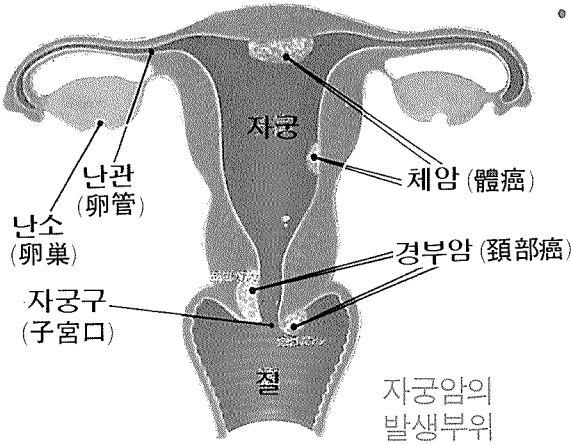


## ● 여성의 암... 자궁암 ●

● 자궁부 부근에 생기는  
경부암과 자궁내막에  
생기는 체암이 있다.



경부암에  
걸리는 경우

- 조혼 (早婚)
- 다산 (多産)
- 불결한 성생활



체암에  
걸리는 경우

- 45세 이상
- 미혼, 불임
- 당뇨병이 의심되는 자

- 초기에는 자각증상이 거의 없다.
- 조기에 발견하기만 하면 거의 치료가 가능하다.

무서워하지 말고, 연 1회의 검진을 받도록 한다.  
조기에 발견하여, 조기에 치료한다면 경부암의 경우  
100% 완치가 가능하다.

