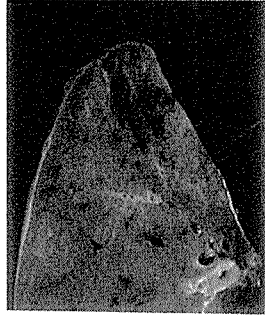


## ● 폐 암 ●

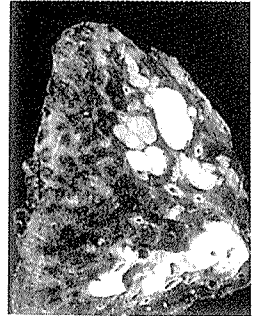
- 최근들어 고령자의 폐암이 급속히 증가하고 있다.

• 폐암은 흡연과 깊은 관계가 있다.

비흡연자의 폐



흡연자의 폐 (폐암)



- 마른 기침이 연속해서 나고

혈담이 보이면 전문의의 진찰을!

$$\text{고위험군} = 1\text{일 흡연개피수} \times \text{흡연연수} \\ \rightarrow (400\text{이상})$$

흡연을 시작한 연령이 낮을수록 위험!  
~미성년자의 흡연은 건강의 커다란 문제~

- 전문의료기관에  
서의 객담검사도,  
암의 발견에  
성과를 거두고  
있다.

3일 연속 검사

- 50세 이상의 흡연자
- 1일 20개피이상  
흡연자
- 30년간 흡연

