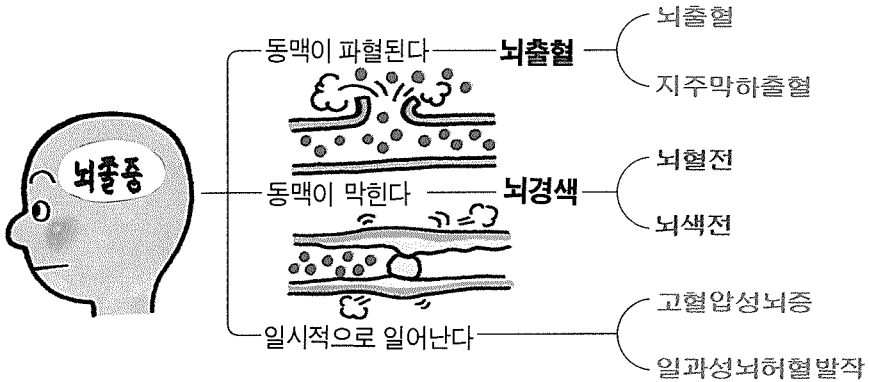


# 뇌졸중

\* 뇌의 혈관에 이상이 발생하여 뇌의 조직이 장애를 입는 병을 뇌졸중이라고 한다.

## 뇌졸중의 여러가지



## 형태별 증상

### 뇌출혈

- 활동시에 많이 일어난다.  
반신불수 언어장애 의식장애

### 뇌경색

- 안정시 수면중에 많이 일어난다.  
언어장애 발작이 반복될수록 증상이 악화된다

### 지주막하출혈

- 앞의 증상 없이 갑자기 일어난다.  
심한두통 구토 의식혼란 머비는 보통 일어나지 않는다



## 뇌졸중으로 쓰러지면

- 즉시 의사에게 연락한다.
- 의복을 편안히 해준다.
- 얼굴을 옆으로 향하게 한다.
- 큰소리로 이름을 부르거나 마구 흔드는 등의 자극을 주지 않는다.
- 쓰러진 장소에서 몸을 지나치게 이동하지 않는다.
- 대소변을 가리지 못하는 경우에는 비닐을 깔아준다.

