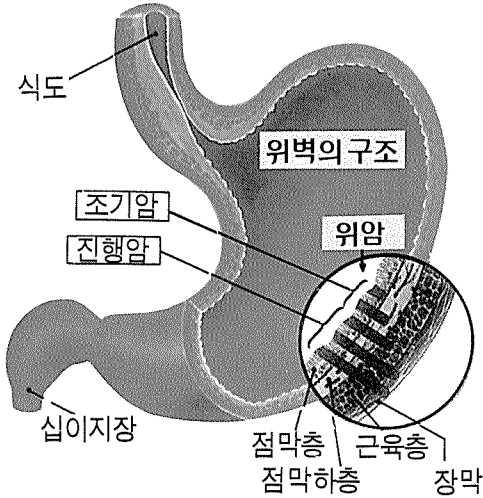
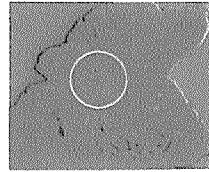


● 위 암 ●



○조기암 단계에서 조기 치료를 하면, 거의 100% 구제된다.

○진행암에서는 다른 곳으로 전이되기 때문에 치료가 어려워진다.



조기위암
(48세여성, 점막내암)

● 자각증상이 없는 경우가 많다

그러나 공복시 위통, 식욕감퇴, 기호의 변화 등이 나타날 수 있다.

● 40세가 넘으면 정기검진을!! 정기검진으로 조기 발견을!!

