

겨울용 타이어 使用管理

宋 永 琦*

1. 겨울용 타이어의 種類

(1) 스노(Snow) 타이어

눈길 走行時 牽引力과 制動力을 좋게 하기 위하여 일반 타이어보다 트레드(接地面) 홈을 깊고 크게 판 트레드 패턴을 채용한 타이어이다.

(2) 스노 스파이크(Snow Spike) 타이어

스노 타이어·트레드의 스파이크홀(Spike hole)에 스파이크(특수 못)를 박아 눈길이나 빙판길에서 牽引力과 制動力을 향상시킬 수 있도록 만든 타이어이다. 그러나, 이 타이어는 道路破損 및 粉塵公害를 유발하기 때문에 일부 국가에서는 사용을 제한하고 있다.

(3) 스테드레스(Studless) 또는 스파이크레스(Spikeless) 타이어

이 타이어는 스파이크 타이어의 문제점인 道路破損과 粉塵公害, 走行騒音 등을 보완하여 눈길이나 빙판길에서 스파이크를 박지 않고도 牽引力, 制動力을 높일 수 있도록 特殊配合고무를 사용하여 제조한 타이어로 눈길, 빙판길, 눈이 녹은 습기가 많은 路面이나 일반도로에서도 승차감을 발휘할 수

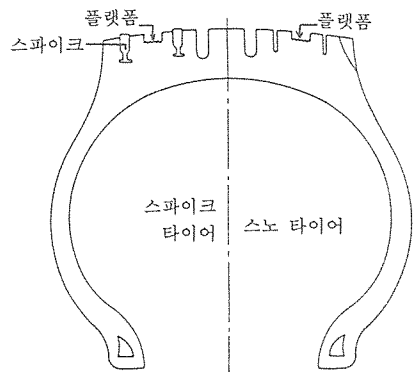
있어 겨울철에 많이 사용하고 있는 타이어이다.

참고 최근에는 타이어 트레드 고무층에 微細한 氣泡를 형성시켜 눈길이나 빙판길에서도 路面摩擦力을 높여 驅動力과 制動力을 더욱 발휘할 수 있는 겨울용 타이어인 「發泡 고무」 타이어가 개발되었다.

2. 겨울용 타이어 裝着上의 주의사항

(1) 승용차에는 4개 모두 겨울용 타이어를 장착하는 것을 원칙으로 하고 있는데, 2개만 장착하는 경우에는 驅動軸에 장착해야 한다(前輪驅動車輛에는 반드시 前輪에 장착해야 한다).

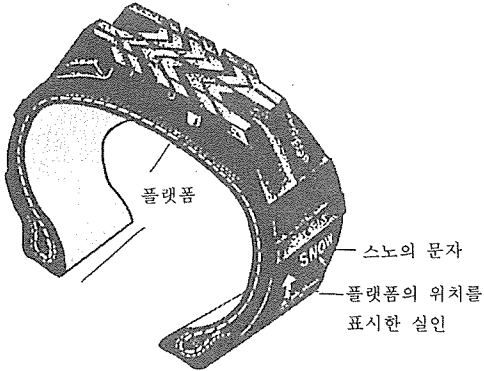
(2) 同一車軸에 서로 다른 종류나 패턴의 겨울용 타이어를 混用하지 말아야 한다.



(그림 1) 겨울용 타이어의 斷面圖

*大韓타이어工業協會 技術課長

(3) 플랫폼(Platform)이 나타난(50% 이상 磨耗) 겨울용 타이어는 겨울용 타이어로서의 기능을 발휘할 수 없으므로 사용하지 말아야 한다.



[그림 2] 플랫폼

참고 플랫폼이란?

겨울용 타이어의 눈길 또는 빙판길에서의 使用限界를 나타내는 것으로 트레드 홈의 50% (新品時の 홈깊이의 50% 部分) 되는 部分에 표시되어 있다. 그 위치를 표시하는 기호(≡)는 타이어 사이드월(옆면)에 4개소 이상 표시되어 있다.

3. 겨울용 타이어의 사용상 주의사항

(1) 겨울철 추운 날씨에는 타이어 空氣壓의 自然減少가 많으므로 수시로 空氣壓을 체크하여 適正空氣壓을 유지해야 한다.

(2) 눈길, 빙판길에서 牽引力을 높이기 위하여 空氣壓을 빼는 경우가 있는데, 空氣壓不足은 겨울용 타이어의 기능을 喪失할뿐만 아니라 타이어의 壽命을 단축시킨다.

(3) 스파이크 타이어는 눈길, 빙판길 專用 타이어이므로 눈길이나 빙판길에서만 사용하여야 한다.

(4) 겨울용 타이어의 使用限界를 준수하여야 한다.

4. 겨울용 타이어의 安全走行上的 留意事項

겨울용 타이어라 하더라도 미끄러운 길에서 萬能이 아니므로 운전시에는 세심한 注意를 기울임과 동시에 다음 사항을 반드시 지키도록 해야 한다.

(1) 겨울철 눈길에서는 자동차가 驅動하는 쪽이 路面과의 摩擦力이 적으므로 前輪驅動型일 경우에는 荷重을 앞으로, 後輪驅動型일 경우에는 뒷쪽에 荷重을 주면서 핸들操作에 注意해야 한다.

(2) 눈길, 빙판길에서는 徐行運轉을 하여야 하며, 低速기어를 사용하고 도중에 2단, 3단 기어변속 없이 運轉해야 한다. 그리고 車間距離를 充分하게(여름철의 2배 이상) 유지해야 한다.

(3) 가파른 언덕길에서는 기어를 2단 정도로 調整한 상태로 徐行하고, 내리막길에서는 1단 기어로 엔진 브레이크를 쓰면서 내려가는 것이 안전하다. 특히 터널 입구와 출구는 路面狀態가 다르므로 充分한 注意를 기울여 徐行運轉하는 것이 좋다.

(4) 타이어 체인은 눈길, 빙판길에서만 사용해야 하며, 체인을 장착하는 경우에는 30 km/h 이하로 走行하는 것이 좋다.