

# 신제품소개

## 제빵 그릴오븐 전자레인지 (ER-900MHB)

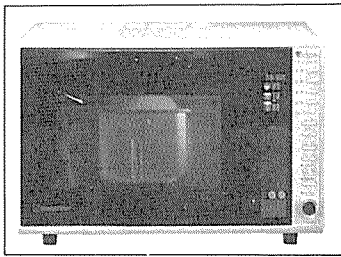
□ (주)금성사  
Tel : 787-1114

전자레인지에 제빵 기능을 추가해 입맛에 맞는 식빵, 제과 등을 집에서도 손쉽게 만들 수 있는 신제품.

12시간 예약 조리가 가능해 밤에 제빵 코스를 미리 예약해 놓으면 다음날 아침에 따뜻한 빵을 즐길 수 있다.

종전의 한국형 원터치 자동조리는 물론 해동, 그릴, 콤비, 발효의 다양한 가열 기능을 갖추고 있다.

또한 뜨거운 음식을 꺼낼 때 전자레인지 문을 선반으로 이용토록 설계, 공간 활용에 뛰어나다.



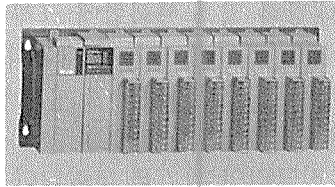
## 중용량 PLC 개발

□ 금성계전(주)  
Tel : 787-1114

金星計電(株)은 최근 공장자동화의 핵심기기인 중용량 PLC(마스터 K-200)을 개발했다.

金星計電은 이번에 중용량 PLC(마스터 K-200)을 개발함으로써 국내에서는 처음으로 중용량까지 고기능 PLC를 시리드화하는 데 성공, 관련 분야에서 보다 원활한 국내 공급과 함께 수입 대체 효과도 기대할 수 있게 됐다.

한편 同社는 '93년까지 대형 PLC 및 주변기기를 추가로 개발해 컴퓨터에 의



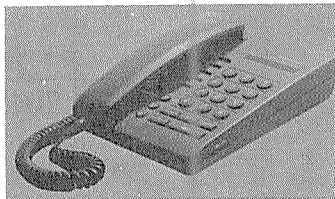
한 종합생산시스템(CIM) 구축에 일의을 담당할 계획이다.

## 투라인 전화기

□ 금성통신(주)  
Tel : 787-1114

金星通信(주)은 최근 1대의 전화기에 2회선의 국선을 수용, 국번이 다른 전화기 두 대를 설치하는 효과를 내는 투라인 전화기(GS-870)을 개발, 시판에 들어갔다.

소규모 점포나 사무실 및 가정에서 유용하게 사용할 수 있는(金星) 투라인 전화기는 전자식·기계식 겸용이며, 회선별로 보류·착신·사용 램프의 색상이 구별돼 시각적인 식별이 용이하고 원터치 단축다이얼, 온·후크다이얼, 자동보류해제 등 다양한 기능을 갖추고 있다.



## 리모콘에 헤드폰 및 LCD 화면 채용한 VCR 개발

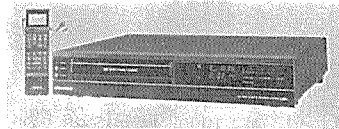
□ 대우전자(주)  
Tel : 751-1114

대우전자(주)는 리모콘에 부착된 헤드폰으로 비디오를 감상하며, 녹화편집

을 자유롭게 할수 있는 4Head HiFi VTR을 개발했다.

이 4Head HiFi VTR(모델명: DVR-9000)은 국내에서는 처음으로 리모콘 자체에 헤드폰 단자를 내장, 늦은 밤이나 이른 새벽에도 비디오를 시청할 수 있으며 오디오 더빙기능을 채용, 녹화테이프에 원하는 해설, 음악, 음향효과 등을 녹음시킬 수 있는 다양한 편집기능으로 수험생, 음악, 영화, 방송 등에 종사하는 전문가들에게 적합한 제품이다.

특히 리모콘에 부착된 LCD화면을 통해 예약녹화시 녹화할 프로그램 순위, 채널, 요일, 날짜, 시간 등 예약내용을 나타내주어 예약녹화를 쉽고 간편하게 할 수 있도록 제품의 부가기능을 높였다.



또 이제품은 국내에서는 유일하게 녹화, 재생할때 고유번호를 입력, 원하는 장면을 빠르게 찾을 수 있는(VASS VHS Adress Search System) 기능을 갖고 있으며 슬로우(Slow), 스틸(Still) 전용 헤드를 채용, 녹화속도에 관계없이 깨끗하고 또렷한 느린동작, 정지화면을 재생할 수가 있다.

이밖에도 스테레오 하이파이 회로를 내장 고급 오디오기기와 같은 박진감있는 생생한 스테레오 하이파이 사운드를 즐길 수가 있으며 테이프의 녹화 끝부분을 자동으로 찾아주는 리모콘의 특수 버튼, 어린이의 장난을 방지할 수 있는 VCR잠금기능 등의 특징을 갖고 있다.

## 자동 PCB 테스트기 개발

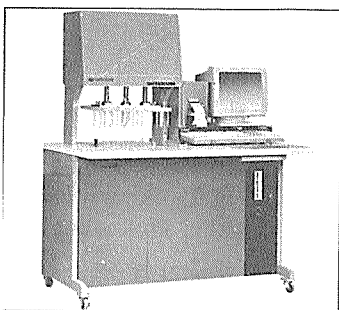
□ 대우전자(주)  
Tel : 751-1114

# 신제품소개

대우전자(株)는 최근 자동 PCB 테스트기(Auto PCB Tester) 자체개발에 성공, 자사공장 및 협력업체 등에 우선 15대를 설치했다.

자동 PCB(Printed Circuit Board : 인쇄회로기판) 테스트기판 종래에는 수작업으로 이루어지던 부품의 미삽(未插), 오삽(誤插), 역삽(逆插), 부품불량, 회로의 접선(SHORT) 및 개방(OPEN) 등 PCB Ass'y의 회로구성 검사작업을 내장된 컴퓨터를 통해 자동적으로 처리할 수 있도록 고안된 것인데, 대우전자가 개발한 이 제품(모델명 : DAPT-2000GX)은 C-MOS 반도체의 채용으로 측정신뢰성이 높을 뿐만 아니라 기계식인 종래의 릴레이타입(Relay Type)보다 검사시간을 크게 단축시킨 것이 특징이다.

대우전자는 PCB 테스트작업을 주로 전문숙련공들의 목측검사에 의존하면서 일부 라인에서는 수입제품을 사용해 왔는데 이번엔 개발한 제품의 제조원가가 일체 동일모델 수입가의 35%에 불과, 수입할 경우에 비하면 1대당 1,400만원 가량의 경비절감 효과를 얻을 수 있게 되었다.



또한 이 제품은 수작업과 비교할 때 측정의 신뢰성이나 작업시간면에서 인원 4명의 감소효과를 가져와 공장자동화에도 크게 기여할 것으로 보인다.

대우전자는 올 연말까지 우선 50대 정도를 생산, 자사 및 협력업체, 그룹사 등 내부수요부터 충당해 나갈 계획인

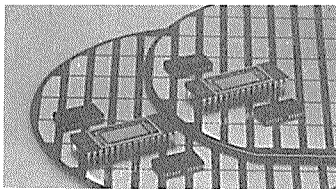
데 내년부터 생산시설을 연산 200대 이상 규모로 확충, 국내시판 및 수출에도 적극 나설 계획이다.

## 16MDRAM 개발

□ 삼성전자(주)  
Tel : 751-6114

삼성전자(주)는 최첨단 반도체 제품인 16메가디램의 실험시제품개발에 성공했다.

16메가디램은 지금까지 세계적으로 일본·미국의 선진업체만이 개발에 성공한 최첨단 반도체로서, 同社의 16메가디램 개발은 한국의 반도체 기술인 메모리분야에 있어서는 일본과 거의 동등한 세계수준에 있음을 입증한 것이다.



同社は '91년 3월까지 실험시제품의 성능과 신뢰도를 제고시켜 엔지니어링 샘플을 확보, 컴퓨터업계에 배포하고 '91년말경부터는 상업용 제품을 확보, 생산에 들어갈 계획이다.

현재 同社は 1메가디램 시장에서 고품질, 고성능의 우수한 제품을 생산, 日·美의 선진업체와 경쟁하고 있으며, 금년부터 수요가 창출되기 시작하는 4메가디램 시장에서도 선진업체에 뒤지지 않고 제품을 생산, 판매하고 있는데 이번 16메가디램 개발로 세계 반도체 시장에서 더욱 확고한 위치를 구축할 수 있게 되었음은 물론 '90년대 한국 반도체산업과 컴퓨터 등 정보산업 발전에 큰 기여를 할 수 있게 되었다.

홀-素子 국내최초 생산개시

□ 한국동경실리콘(주)  
Tel : (0551)95-2111

TR, IC 등 반도체부품을 생산하고 있는 마산수출자유지역에 자리잡고 있는 한국동경실리콘(株)가 홀-素子(Hall Element)를 三洋電機의 기술지원으로 국내최초로 생산을 개시하고, 9월부터는 日本輸出과 國內 판매를 하게 되었다.

이 회사가 생산을 개시한 홀-素子는 磁氣를 감지하여 電氣信號로 바꾸는 기능을 지니고 있고, 固體內에서 운동하는 전자 또는 정공에 자속(Magnetic Flux)이 작용하면, 자속의 방향과 직각의 방향으로 로렌츠의 힘을 받아서 기전력을 발생시킨다는 원리를 기초로 하고 있다.

특히 패키지는 미니 몰-드형(W2.5mm×L2.9mm×H1.1mm)을 채용하고 있기 때문에 部品の 소형화를 추구하는 시장요구에 적합한 것으로 평가되어진다. 홀-素子는 VTR, 플레이어, 에어컨 등 모터의 회전의 제어나, 자동차의 타코미터, 速度計, 車體의 기울기 검출에 이르기까지 그 용도가 아주 다양하고, 年間國內需要가 5,000만개 정도로써 現在全量, 日本으로부터 輸入하고 있는 실정이다.

이제까지 半導體部品 생산에만 전념하여 온 韓國東京실리콘(株)의 홀-素子 생산은 國內家電業界는 물론, 自動車業界까지 관심의 초점으로 되고있다.

