

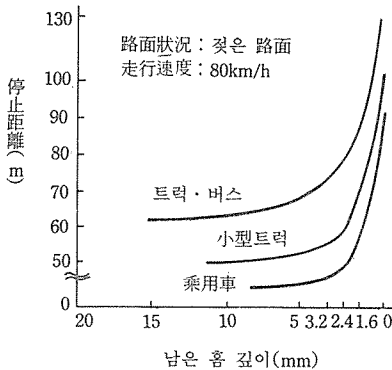
乘用車用 타이어 安全點檢

—出發前에 타이어 點檢을 生活化합시다—

1. 過磨耗 타이어 使用禁止

過磨耗 타이어는 미끄러지기 쉬워 危險하므로 使用하지 말아야 한다. 특히 過磨耗 타이어를 낀 채 젖은 道路를 走行하면 다음과 같이 되어 事故의 危險이 높다.

(1) 停止距離가 길어지거나 옆으로 미끄러지기 쉽다(그림1 參照).



[그림 1] 과마모 타이어와 정지거리

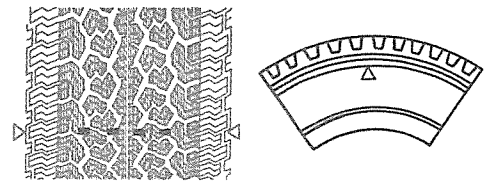
(2) 타이어의 水膜現象(hydroplaning)이 일어나기 쉽다.

참고 하이드رو플래닝 현상 : 自動車가 물이 고인 路面을 高速으로 走行하면 타이어가 路面에 닿아서 回轉하는 것이 아니고 물위를 떠서 走行하는 現象을 말한다. 이러한 現象이 發生하면 브레이크 및 핸들이 말을 듣지 않고 牽引力이 없어진다. 이와 같은 現象을 防止하기 위해서는 磨耗가 심한 타이어는 使用하지 말아야 한다. 특히 過速 및 急브레이크를 使用해서는 안되며 커브길에서 주의를 하여야 한다.

(3) 트레드의 남은 홈이 1.6mm에 이르게 되면 마모한계표시(Slip Sign)이 나타나게 되는

데, 이때에는 즉시 새타이어로 交換해야 한다.

참고 마모한계표시(Slip Sign) : 트레드의 마모한계 표시는 반드시 사이드월에 표시되어 있는데, '△'형 표시방향으로 그루브(Groove) 속에 블록 튀어나온 부분을 가리킨다. 이 부분이 마모한계이므로 이것이 나타날 때 타이어를 교체하여야 한다. 슬립사인의 위치는 타이어 원주상 양측면 4곳 이상에 기호 '△'로 표시되어 있다(그림 2 참조).



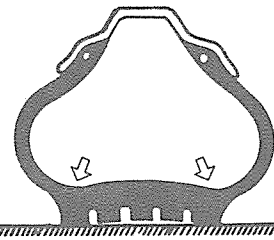
[그림 2] Slip Sign의 위치 표시

2. 空氣壓 過不足

(1) 空氣壓 不足

空氣壓이 不足하면 走行中 타이어의 각 부분에 屈曲 및 熱이 많이 發生하여 고무나 코드가 老化된다(그림 3 참조).

① 고무와 코드가 分離되는 세퍼레이션



* 트레드 양쪽 가장자리가 무리한 힘을 받게 된다.

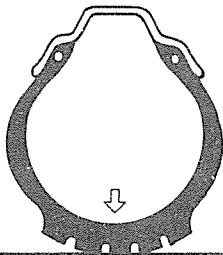
[그림 3] 공기압이 부족한 타이어

(Separation)이 발생하거나 코드가 切斷된다.

- ② 휠과 타이어가 分離되기 쉽다.
- ③ 타이어 양쪽 가장자리가 빨리 닳는다.

(2) 空氣壓 過多

空氣壓이 過多하면 타이어가 긴장상태가 되어 衝擊에 의한 상처를 받기 쉬울 뿐만 아니라 타이어의 중앙 부분이 빨리 닳는다(그림 4 참조).



* 트레드 중앙부분만 노면에 닿는다.

(그림 4) 공기압이 과다한 타이어

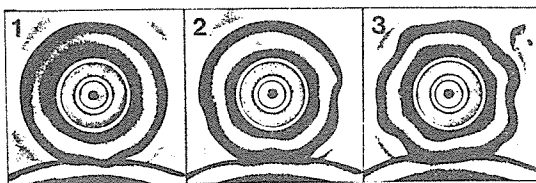
(3) 適正空氣壓

適正한 空氣壓을 유지하기 위하여는 다음과 같이 空氣壓을 調整하여야 한다.

① 空氣壓은 車輛에 指定된 空氣壓을 넣어야 한다.

② 高速走行의 경우는 스탠딩 웨이브(Standing Wave) 現象을 防止하기 위하여 空氣壓을 3.0~4.0lb/in² 더 넣어야 한다.

참고 스탠딩 웨이브 현상: 타이어가 高速回轉을 하면 變形된 部分이 還元이 되기도 전에 반복되는 變形으로 타이어 트레드가 물결 모양으로 떠는 현상을 말하며, 이 현상이 계속되면 타이어가 短時間에 破裂된다(그림 5 참조).



(그림 5) 스탠딩 웨이브 현상

③ 乘用車用 타이어인 경우 空氣를 43lb/in² (3.0kg/cm²) 이상 넣어서는 안된다.

④ 空氣壓點檢 및 調整은 타이어가 완전히 식었을 때 하여야 한다.

⑤ 走行中에는 타이어의 發熱에 의하여 空氣壓이 올라가지만 절대로 빼서는 안된다. 타이어가 식게 되면 自然히 空氣壓은 정상이 된다.

⑥ 밸브에서 空氣가 새지 않는지 밸브點檢을 하고, 밸브캡은 꼭 잠가야 한다.

⑦ 림이 變形이 있는지 확인하여야 한다.

3. 타이어의 傷處

타이어의 트레드 부분에 박혀 있는 못, 쇠붙이, 유리조각 등은 타이어 販賣店에서 除去하여야 한다. 異物이 박힌 채 走行하면 펑크가 나거나 傷處部位가 넓어져서 破裂되기 도 한다.

또한 타이어의 傷處가 코드까지 도달한 경우에는 즉시 새타이어로 交換하여야 한다.

4. 異常磨耗

타이어가 異常磨耗가 되면 振動이 심해지고 騒音이 커지며 壽命이 짧아진다. 따라서 타이어에 異常磨耗現象이 발생하면 즉시 車輪整列을 點檢하고 位置交換을 하여야 한다.

5. 휠밸런스 點檢

휠밸런스가 맞지 않으면 핸들이 떨려 操縱性이 나빠지므로 이와 같은 현상이 感知되면 販賣店에 가서 상의하여 調整하여야 한다.

6. 스페어 타이어의 點檢

스페어 타이어는 만일의 경우 즉시 사용할 수 있도록 평소에 空氣壓, 트레드의 남은 홈, 傷處有無 등을 충분히 點檢하여 두어야 한다.