

# 傘下支部動靜

**▲中央本部**

○3월2일 여주군 농촌 지도소 주관 생애교육기술교육(주군사무소 협찬)에 출품작 50여명 피 교육자 50여명

○3월7일 삼도시호 제 1회 교육에 관한 개별면담 교육 실시

○제1·2회 各級分所 面接 및 相談會를 2월28일부터 3월10일까지 4회 실시예정(총 81명 面接會費 50명이상) 中央共販場活性化에 相當한 기여를 하였다고 評價하고 있음

○3월13일 今年度 第2次 定期總會 준비를 위한 제2次 中央 理事會 개최(會議事項: 本紙 제1면 참조)

○4월26일 大田市 藥師會에서 실시하는 生藥栽培 기술교육에 協會출장 협조 예정

**▲支部 산하 동향**

○3월5일 경남支部(목성회) 김창환(주) 主管 月例 講習회 개최

○3월10일 부산支部(지부장 박길부) 主管 月例 講習회 개최

○3월20일 전남支部(목성회) 박상대(주) 主管 定期講習회 실시하여 3월20일부터 3월22일까지 3일간 講習회 실시 예정

○3월20일 支部長 안순환(주) 支部長 公석으로 인한 行政 對策을 討論하고 있음

○3월20일 支部長 안순환(주) 支部長 公석으로 인한 行政 對策을 討論하고 있음

## 농차와 제일효과

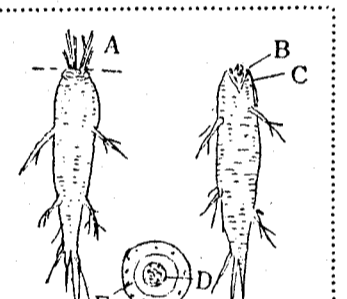
안양시 소장 이봉선

독자투고 1

보통 우리들이 가지고 있는 밭은 밭이 넓어서 농차의 사용이 필수적이다. 밭의 비옥도를 높이기 위하여 비료를 많이 사용하는데, 이 때에 농차의 사용이 중요하다. 농차의 사용은 밭의 비옥도를 높이고, 밭의 수확량을 증가시킨다. 농차의 사용은 밭의 비옥도를 높이고, 밭의 수확량을 증가시킨다. 농차의 사용은 밭의 비옥도를 높이고, 밭의 수확량을 증가시킨다.

농차의 사용은 밭의 비옥도를 높이고, 밭의 수확량을 증가시킨다. 농차의 사용은 밭의 비옥도를 높이고, 밭의 수확량을 증가시킨다. 농차의 사용은 밭의 비옥도를 높이고, 밭의 수확량을 증가시킨다.

농차의 사용은 밭의 비옥도를 높이고, 밭의 수확량을 증가시킨다. 농차의 사용은 밭의 비옥도를 높이고, 밭의 수확량을 증가시킨다. 농차의 사용은 밭의 비옥도를 높이고, 밭의 수확량을 증가시킨다.



日當醬작 오려내기

A: 종자 B: 흙 C: 배양 D: 인공 E: 자연

심는 시기는 이른 봄이나 늦가을에 심을 수 있으나, 南部地方에서는 겨울이 되면 가을에 심는 것이 좋다.

심은 후에는 가을의 물이 뿌리活着이 나쁘니, 乾燥나 霜을 잘 피해야 한다. 심은 후에 물을 많이 주지 말고, 乾燥나 霜을 피해야 한다.

심은 후에는 가을의 물이 뿌리活着이 나쁘니, 乾燥나 霜을 잘 피해야 한다. 심은 후에 물을 많이 주지 말고, 乾燥나 霜을 피해야 한다.

④ 播種法

본밭의 전 땅에 파종하여 當年에 수확할 목적으로 播種한다.

播種은 播種할 때에 파종하는 것이 더 유리하다. 본밭의 전 땅에 파종하여 當年에 수확할 목적으로 播種한다.

심는 시기는 이른 봄이나 늦가을에 심을 수 있으나, 南部地方에서는 겨울이 되면 가을에 심는 것이 좋다.

심은 후에는 가을의 물이 뿌리活着이 나쁘니, 乾燥나 霜을 잘 피해야 한다. 심은 후에 물을 많이 주지 말고, 乾燥나 霜을 피해야 한다.

심은 후에는 가을의 물이 뿌리活着이 나쁘니, 乾燥나 霜을 잘 피해야 한다. 심은 후에 물을 많이 주지 말고, 乾燥나 霜을 피해야 한다.

# 系統出荷는協會 中央共販場으로...



견본

포장진열

공판장 사무실