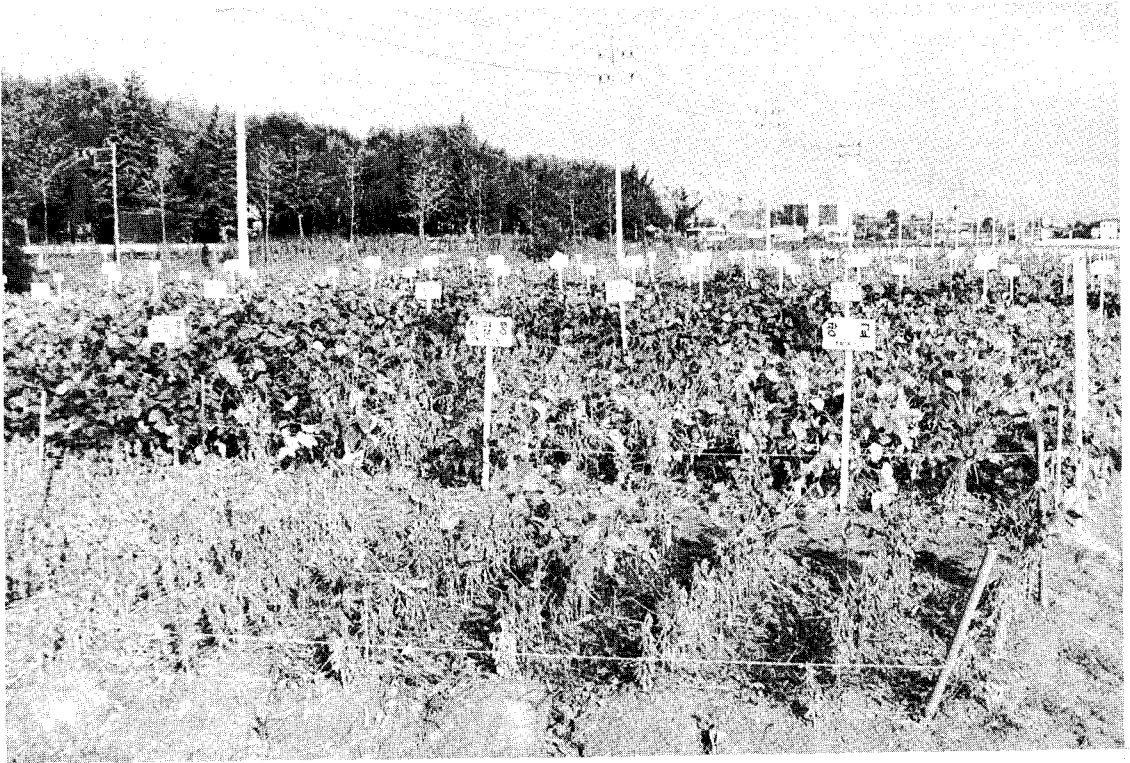


# 개량장려 콩나물콩



## 鐵河콩

1980년 영남작물시험장에서 D 69-7816과 단엽콩을 인공교배하여 1986년 충북 청주이남(제주도 제외) 장려품종으로 지정되었다.

은하콩은 100알 무게가 12~16g으로 방사콩과 같이 나물콩에 적합한 소립종이고, 개화기와 성숙기가 방사콩보다 4일씩 빠른 중만숙종이며 내병성 정도에 있어서는 방사콩과 같은 저항성을 보이나 방사콩보다 12%정도 증수되는 품종이다.

이상에서 살펴본 장려품종의 주요 특성을 <표1>에 정리하였다.

## 放射콩

1976년 한국 에너지연구소 방사선 농학연구실에서 미국으로부터 도입한 중소립종의 CB27에 1978년 감마선 25킬로 선량을 조사한 집단에서 선발된 계통을 1982년 작물시험장에서 인수 생산력 檢定試驗, 1983~1984년까지 2개년간 수원 128호의 계통명

으로 지역적응시험을 거쳐 나물콩용 재래종 대비 34%가 증수되어 1984년 전국의 장려품종으로 결정, 방사콩이라 명명되었다.

100알 무게가 12g 내외로 나물콩에 가장 적합한 小粒種이고 성숙기는 광교보다 9일 정도 늦은 중만숙종이다.

콩 괴저병과 모자이크병에도 증정도 이상의 저항성을 나타내며 기타병에도 광교와 비슷하거나 높은 저항성이 있다.



**短葉콩**

1976년 도입된 품종으로 1977~1978년 2개년간 수원 85호의 계통명으로 지역적응 시험을 거쳐 1978년 남부평양지대에 장려품종으로 결정되었으나 현재에는 충북부 지방의 평야지대까지 적응지역을 확대하여 재배되는 광지역품종이다.

100알의 무게는 13~17g으로 나물콩과 장콩겸용으로 이용 가능하며, 성숙기가 광교에 비해 10일 이상 늦은 중만숙종이다. 단엽콩은 콩 괴저병과 자반병에 저항성이 높으며 모자이크병에도 비교적 강하며, 도복에 강해 저력이 높은 땅에도 밀식재배가 가능

**八達콩**

1979년 작물시험장에서 미국 도입종으로 단경품종인 Elf와 SS 74185 [(광교 × Patten) × PI 171450]를 인공교배한 조합에서 선발된 단경품종으로 1985년 수원 136호의 계통명으로 전국 5개소에서 지역적응시험을 실시한 결과 각 지역 표준 품종대비 평균 적파에서 52%, 만파에서 40% 증수한 다수성 품종으로 10a당 절대수량이 적파 407kg, 만파 373kg이나 되었으며 내도복 내병성 등 제반 특성이 인정되어 '85년말 전국의 장려품종으로 결정되었다.

황금콩에 비해 1주일 정도 빠른 중조숙종으로 100알의 무게는 14~18g으로 나물콩과 장콩 겸용으로 이용 가능한 다용도 품종이다. 주요 병충해에 대한 저항성을 황금콩과 대비하여 보면 괴저병, 노균병, 자반병에 대하여는 황금콩보다 저항성이 크고, 모자이크병, 딱뿌리썩음병, 미이라

**장려 품종중 콩나물콩의 주요특성**

〈표 1〉

품 종 명	개화기	성숙기	줄기길이 (cm)	100립중 (g)	내 병 성		껍질색	눈 색	수량성 (10a/kg)	장 려 지 역
					괴저병	자주무늬병				
남해콩 (밀양21호)	8.5	10.3	85	12	중강	강	황 색	담황색	258	전남, 경남, 제주
은하콩 (밀양19호)	7.31	10.9	63	12	강	강	황 색	갈 색	232	충남북, 전남북, 경남북
방사콩 (수원128호)	8.2	10.18	68	12	강	강	황 색	갈 색	205	전국
단엽콩 (밀양17호)	8.9	10.12	62	14	강	강	황백색	갈 색	251	전국(제주제외)
팔달콩 (수원132호)	7.15	9.20	53	16	강	강	황 색	흑 색	407	전국(제주제외)
힐콩 (미국도입종)	8.10	10.15	60	14	강	강	황 색	갈 색	172	제주



병, 콩나방에 대하여는 황금콩과 비슷한 저항성을 보인다. 경장이 53cm 내외로 도복 저항성이 극히 높으면서 성숙기까지 포장생존률이 황금콩 69%에 비하여 팔달콩은 97%로 매우 높은 우수한 품종이나 외형적 입질(타원형의 종실 및 흑색의 눈)이 기호면에서 다소 떨어지는 편이다.

### 힐콩

1960년 미국 오크라호마주에서 도입한 품종으로 지금도 미국 중남부 지방에서 널리 재배되는 우량품종이다. 광고보다 숙기가 늦은 만숙종으로 1968년 제주도의 장려품종으로 결정되었다.

콩 100알의 무게가 12~15g로서 나물콩으로 이용되며 현재 제주도에 널리 보급되었다.

괴저병에는 강하나 모자이크 병에는 다소 이병성이다.

