



신공법

건식공법에 의한 옥조 및 위생도기 설치 방법

대일공무(주) 기술부

건식공법에 의한 옥조, 위생도기 및 급배수 설치방법은 미숙련공도 가능한 것으로 인건비가 절감될 뿐만 아니라, 공사기간도 단축돼 전체적인 공사비가 절감될 수 있으며 또한 하자발생시 보수공사가 용이한 특징을 지니고 있다.

상기 공법의 장점으로서는 다음과 같다.

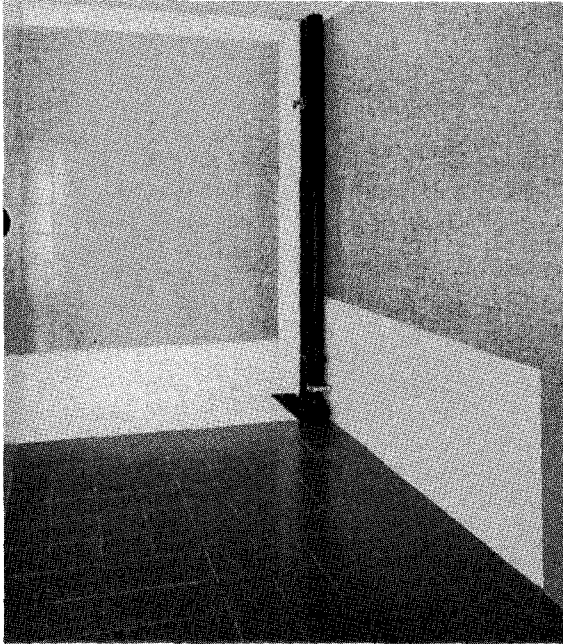
- 1) 가지관 연결시 별도의 배관을 벽체나 바닥에 매립치 않는 배관형식이므로 세대별 설비공정과 조적, 미장, 방수 등 타공정간의 간섭이 없어 공정관리가 용이함.
- 2) 하자보수나 위생도기 위치 변경시 타인의 생활을 침해하지 아니하고 당해 세대공간 내에서 배관의 변경 및 수리가 용이함.
- 3) 설치방법이 단순하여 미숙련공도 작업이 가능함으로서 건설현장의 인력구득난 해소에 도움이 됨.
- 4) 야간에 샤워나 변기사용시 주위세대에 소음방해가 안됨.

건식공법에 따른 보완 사항으로는 다음과 같다.

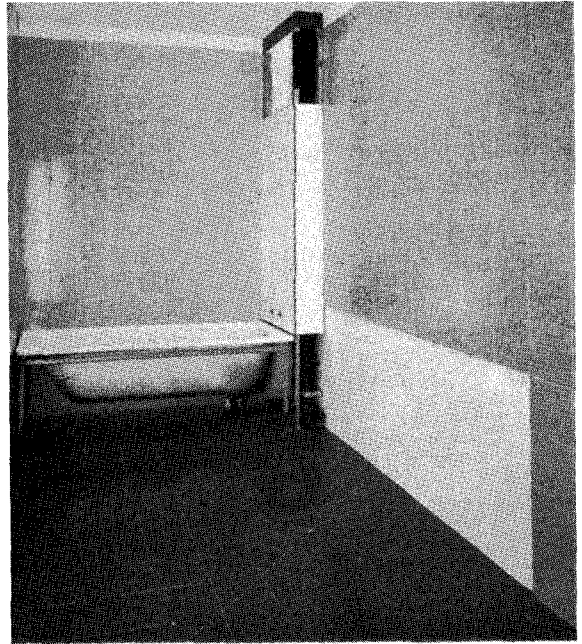
- 1) 동양적 생활방식에 따른 옥조 밖의 샤워를 고려한 바닥트랩 설치
- 2) 세대별, 용도별, 급수급탕배관의 조립식 제품화 및 마감 판재의 실용화

〈그림1〉 건식공법에 의한 위생도기 및 배관 설치방법

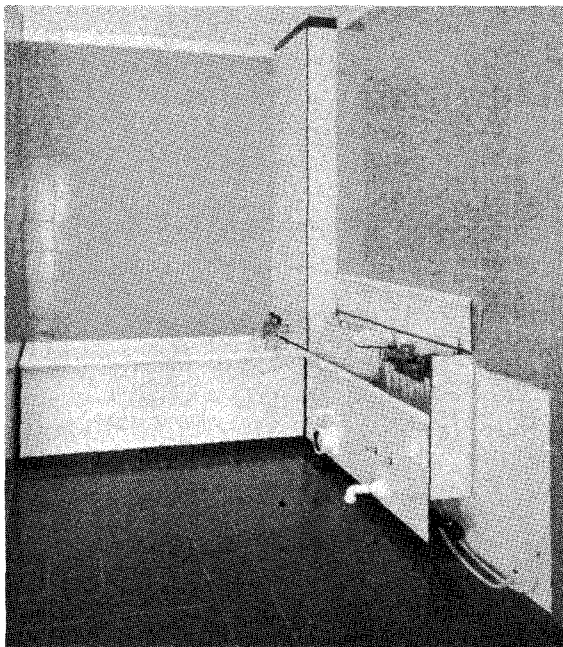
1. 급수, 급탕, 배수입상관 설치



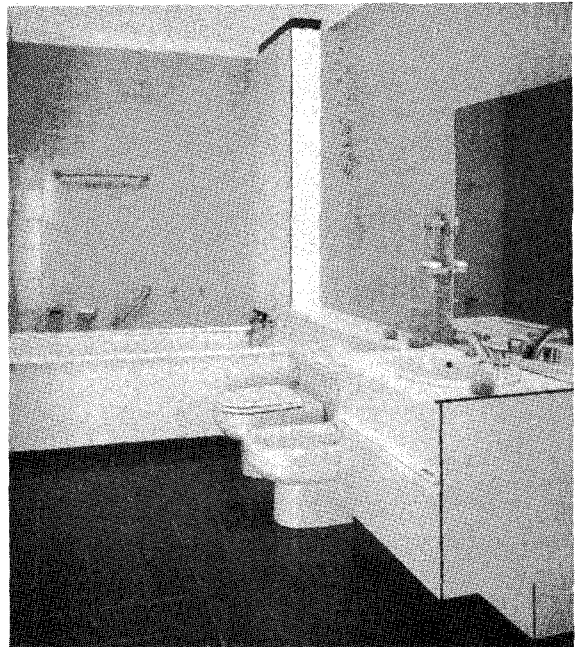
2. 욕조설치



3. 변기, 비데 조립

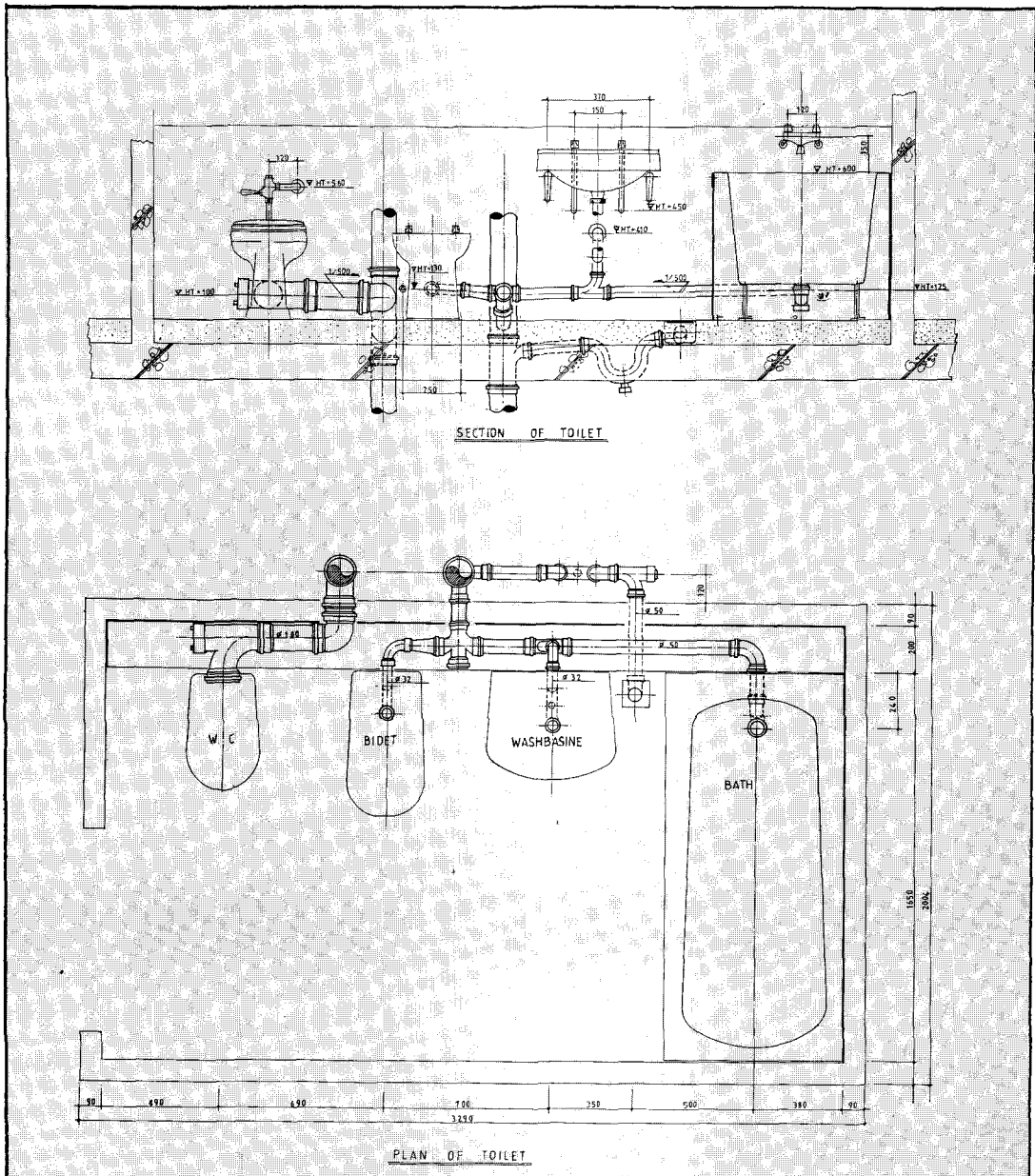


4. 욕조, 변기, 비데 및 세면기 설치완료



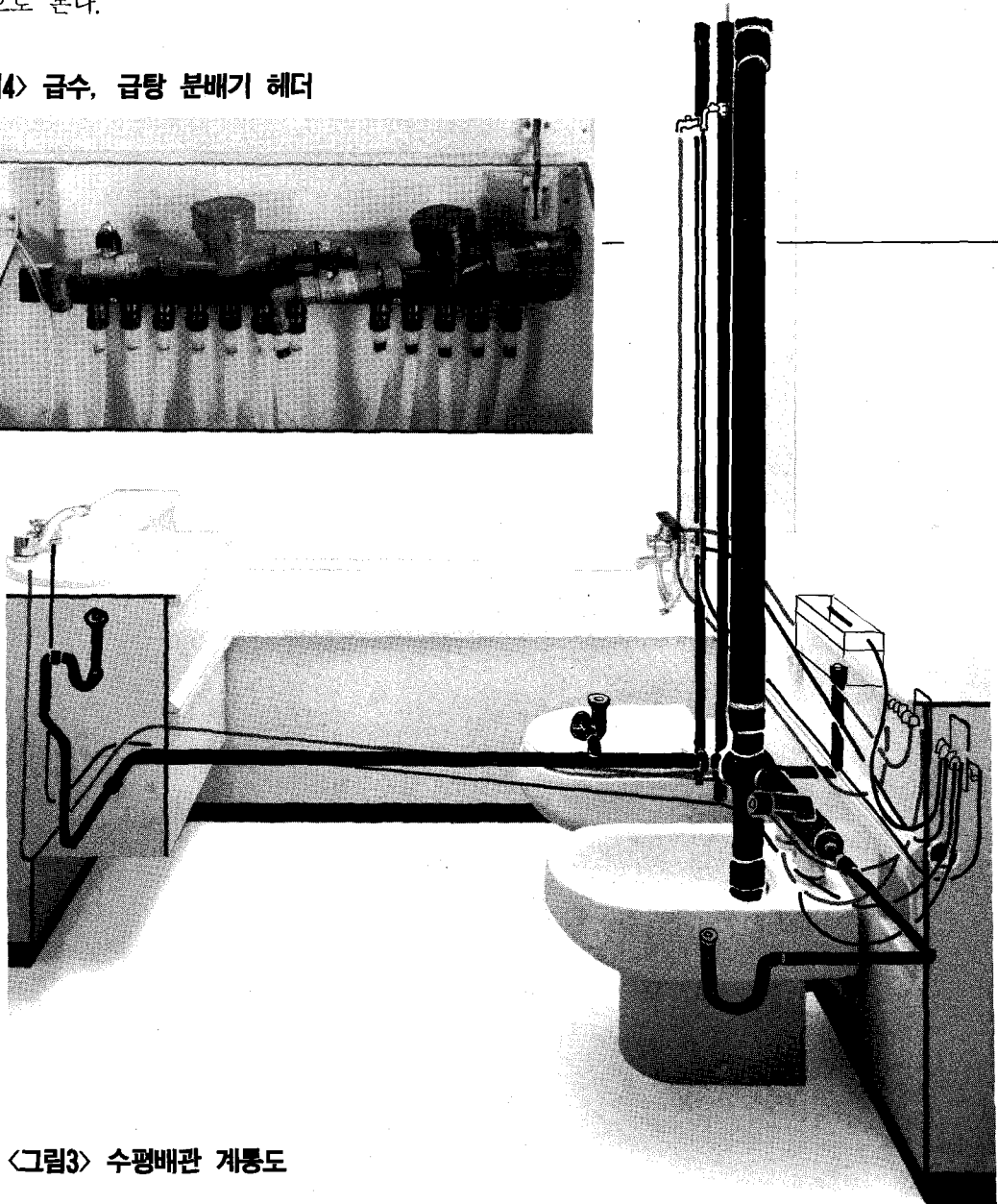
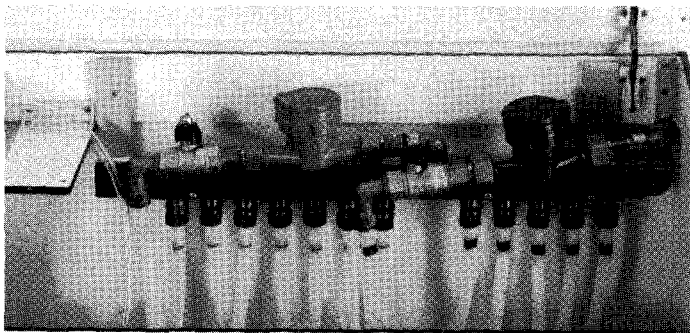
건식공법에 의한 국내 토착화로는 동양적 생활방식에 따른 욕조밖의 샤워를 <그림2>와 같이 별도의 배수트랩을 설치하여 해결할 수 있으며, 또한 생활형태를 욕조내에서의 샤워방식으로 전환하여 욕조 칸막이 비닐커튼을 설치하여 해결할 수도 있다.

<그림2> 건식공법에 의한 위생도기 및 배관 설치도



현재 우리나라는 정부의 주택200만호 건설정책에 따라 공사기간 단축, 인력공급난 해소 및 자재공급에 대한 연구가 절대적으로 이루어져야 하며, 서민주택 확대보급이라는 명제아래 기존 재래 공법에서 건식공법으로의 변신은 피할 수 없는 시대적 요구이므로, 범국가적 차원에서 시공업자의 공법 개선 노력 뿐만아니라 관, 학계, 설계측면, 생산업체 등 모두가 힘을 합하여 공법개선에 노력을 경주하여야 할 것으로 본다.

〈그림4〉 급수, 급탕 분배기 헤더



〈그림3〉 수평배관 계통도