

양계장 일손 덜어줄 자동급이시설

□ 취재 / 권동원 기자

본관이 양축가들에게 얼마나 도움이 될까 의구심을 갖는다.

지면에 간단하게 소개되는 내용은 개략적인 것을 설명하고 있을 뿐 실제 농장에서 사용하는데 실용적 가치 등을 게재하기 어려운 실정이다. 양계기자재의 품질은 설명을 들어서보다 경험담을 듣는 것이 더 좋고 그보다는 직접 사용해봐야만 정확한 평가를 내릴 수 있다. 또 기계의 성능 못지않게 중요한 것은 애프터서비스다.

기능이 다양한 제품이 기능이 적은 것보다 월등하게 좋아보이는 것이 사실이다. 그러나 많은 기능을 가진 기계가 고장 확률이 높다.

는 것도 인지해야 한다.

그래서 단순한 기계를 선호하는 양축가와 여러기능을 갖고 자동화율이 높은 기계를 선호하는 양축가가 있다. 사용해 보지 않고 단순비교를 한다는 것이 어리석은 일이라할 수 있다.

양축가들은 쓸만한 기계를 찾기가 어렵다고 시판되고 있는 기계에 만족을 못하고 있다. 반면 제작업체에서는 보통 양계장에서 기계사용, 작동법 관리 등에 너무 모르고 또한 소홀히 하고 있다는 하소연이다. 나사가 풀려도 무관심하고, 베어링 등에 윤활유를 주입하고 있는지 의심스럽다고 한

다.

이제 백신 한번 하지 않고 뉴켓슬이 걸렸다고 부화장 닷하는 사람은 거의 없다. 그러나 양계기자재는 정비는 한번도 하지 않고 쉽게 고장난다고 하소연하는 농장은 많다.

심한 경우는 휴즈가 끊어졌는데도 스스로 고칠 생각은 하지 않고 애프터서비스를 요구한다. 이런 풍토속에서 좋은 기계가 나온들 제기능을 발휘하기는 어렵다.

현재 여건으로는 좋은 기계를 만들 조건도 갖추지 못했고, 이를 효과적으로 사용할 준비도 되어있지 않다.

호퍼식, 링크식, 체인식, 오거식 등 많은 형식의 급이기가 시판되고 있다. 그러나 급이기에만 국한해서 우리 실정에 맞는 형식을 찾을 수 없다. 전체적인 케이지시스템이 정립되지 않은 상태에서 급이기만 따로 떼어서 생각할 수 없다.

재래식 계사에서 호퍼식이 넓게 보급되고 있으며 비교적 적당하다는 평이다. 그러나 현상황에서 사용하고 있을뿐 최선의 방법이 아님은 누구나 알고 있다.

인력대체, 생산성 향상을 위해 급이기 뿐 아니라 전체 시설에 대한 진지한 연구로 개념정립이 필요하다.

급이기는 10여개 업체에서 제작되고 있다. 기존 케이지에 급이기만 설치하여 사용할 수 있는 것과 하나의 케이지시스템 일부로서 본래의 케이지에만 설치할 수 있는 것이 있다.

이들 업체들은 대체적으로 생산능력이 수요를 따라가지 못하고 있어 주문이 밀려있는 상태이다. 무엇보다 양축기들은 기종선택에 어려움을 겪고 있으며 또한 전문적인 바와 같이 기계에 대한 상식이 부족하며, 관리와 사용에 서툴고, 일반적인 양계장의 전기사정이 불량하는 등의 어려움을 겪고 있다.

양계장 인력을 대체해줄 자동급이기에 대해 모든 급이기를 다루지 못하면서 지난해에 이어 연재한다.

고려축산시스템

호퍼식 자동급이기로 기계조작이 간편하여 초보자도 쉽게 작동할 수 있으며 고장이 적고 재래식 계사에도 설치가 가능하다.

급이량을 원하는 대로 조정할 수 있으며, 각 사료배출구 마다 사료배출량을 균일하게 배출시킴으로써 전계군에 일정한 양을 급이하여 준다. 또 사료배출구의 배출량이 정확하여 케이지 앞쪽과 뒷쪽의 급이량이 일정하며 오차를

3g 미만으로 줄였다.

특히 고려식 자동급이기는 사료배출장치에 고려식 만의 특수한 장치인 파배기와 스프링이 작용하여 곡류와 겨의 분리현상을 방지하는 장점을 가지고 있다.

시설비는

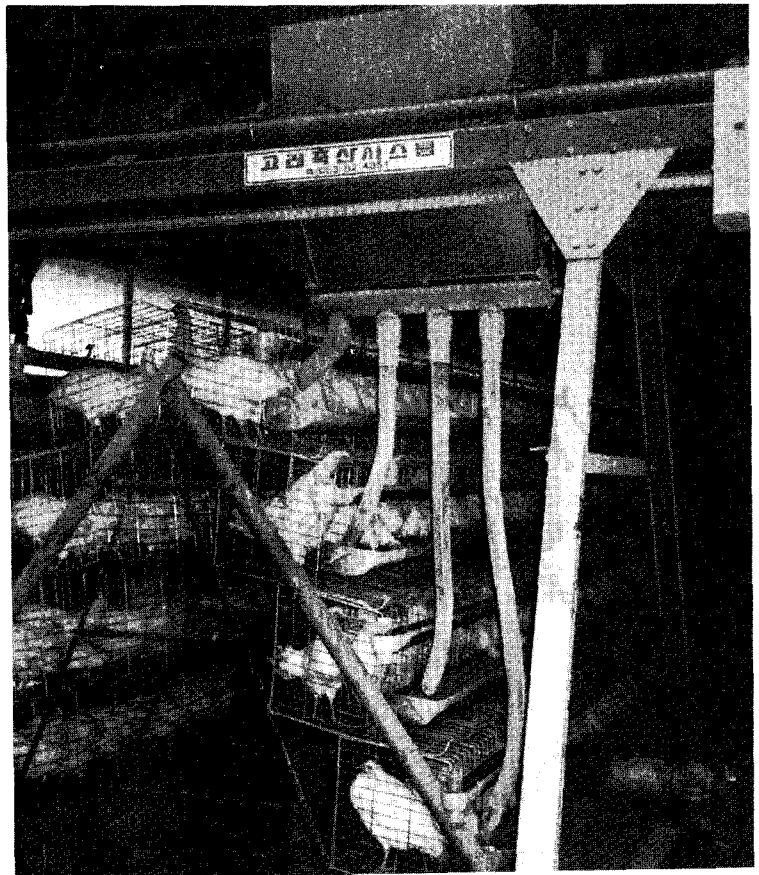
3단 2열 340만원

3단 3열 380만원

주소 : 대구시 수성구 매호동
868-1

전화 : 053)82-4351

82-4455



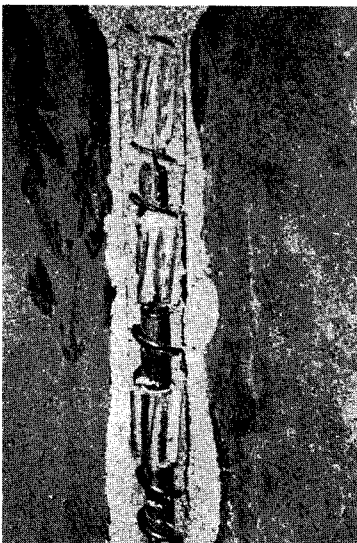
곡류와 겨의 분리현상이 일어나지 않는다.

크로바축산기계

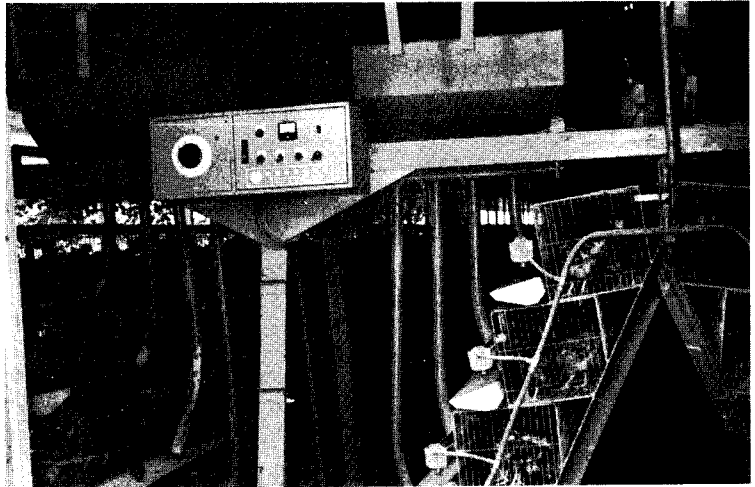
호퍼식 급이기로 구조가 가장 간단하고, 재질을 KS 품목으로 사용하여 고장이 적고, 작동이 간편하여 기계사용에 익숙하지 못한 사람도 쉽게 사용할 수 있다.

제어장치가 차체제어장치와 사료급이제어장치로 구분되어 있다. 차체제어장치는 물리적인 힘이 가해지거나 이상이 발견되면 자동감지차단기에 의해 정지되므로서 과부하로부터 안전하며, 사료급이제어장치는 오물이나 쥐 등 이물질이 걸리면 즉시 사료급이를 중단시켜 주어준다.

사료배출구를 조정함으로써 각 단별로 사료량 변경이 가능하다. 케이지 한칸에 1수씩 있어도 1/2로 사료량을 줄여서 급이할 수 있다.



스크류가 밀어주고 인펠라가 균일한 양을 배출한다.



구조가 간단하여 사용이 편리하고 고장이 적다. 각 배출구의 사료배출량이 일정하다.

크로바급이기의 배출장치는 스크류 인펠라 겸용장치로서 급이량이 정확하다. 인펠라에 의해 사료가 배출됨으로써 배출량이 정확하며, 스크류식에서 나타나는 사료통 끝에 사료가 멩치는 현상을 인펠라가 사료를 쳐올려주므로서 방지할 수 있다. 또한 인펠라 사이에 스크류가 사료를 밀어주어 사료통내에서 원활한 사료 흐름을

유도하여 정확한 양의 급이를 도와준다.

재래식 계사에도 설치가 가능하며 시설비는

3단 2열 350만원

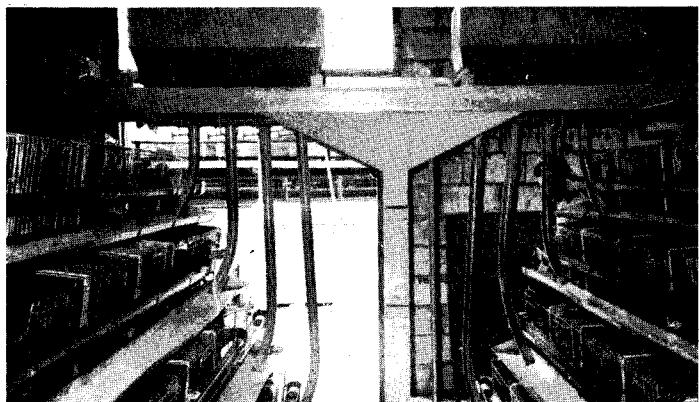
3단 3열 430만원

4단 4열 500만원

주소 : 평택군 서탄면 강동리

529

전화 : 0333)4-7055



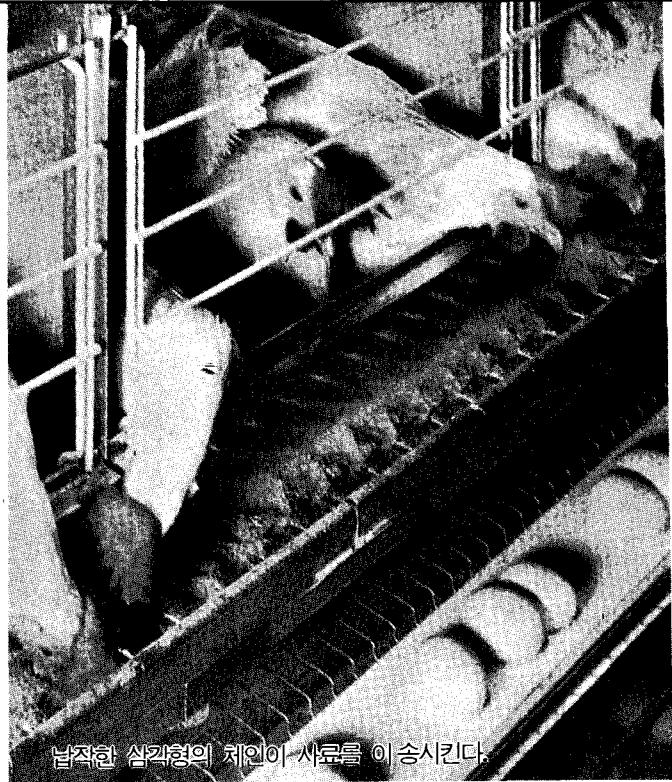
과학시스템

체인급이기로 납작한 삼각형으로 가운데 구멍이 뚫린 체인이 사료를 이동시킨다. 1938년 개발된 이래 52년 동안 사용되고 있으며 전세계적으로 가장 많은 산란계사에서 사용하고 있다.

일반적으로 10~20년간 사용하며, 고장이 없는 것이 특징이다. 또 고장이 발생하여도 누구나 손쉽게 수리할 수 있다.

빅터치만 체인급이기는

1. 기계의 구조가 간단하고 사료급이 속도가 빠르다.
2. 모이통내의 사료 깊이를 간단히 조절할 수 있으며, 전체 모이통내 사료량을 일정하게 유지시킨다.
3. 가루나 펠릿사료를 써도 사료가 부서지지 않는다.
4. 닭에게 스트레스를 주지 않고 안전하다.
5. 급이기에 닭의 몸이나 머리를 다치는 일이 없다.



납작한 삼각형의 체인이 사료를 이송시킨다.

를 다치는 일이 없다.

6. 작동이 용이하며 유지관리가 간단하다.
7. 한 라인에 모터 한 대가 소요되어 전기 배선이 용이하며 고장의 원인을 찾기가 쉽다.
8. 사료가 항상 고르고 충분하

게 급이되며 너무 많이 주어서 낭비가 되는 일이 없다. 하루에 보통 3회 급이하며 타이머장치에 의해 급이회수를 조절할 수 있다.

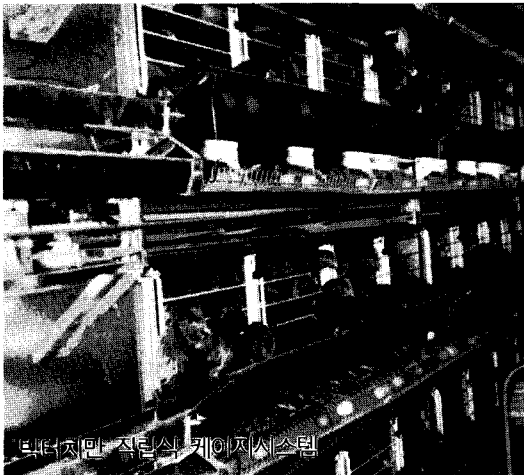
현재는 수입되고 있는 빅터치만 케이지에 부착되고 있으나, 내년 중으로 일반 케이지에 설치가 가능할 것으로 예상된다.

급이기는 물론 자동급수, 집란 벨트, 엘리베이터가 설치된 미국 빅터치만케이지가 수당 3,500원 정도 소요된다. 계분제거 및 건조 시설이 포함된 서독 빅터치만 직립식 케이지는 수당 6,500원 이상 소요된다.

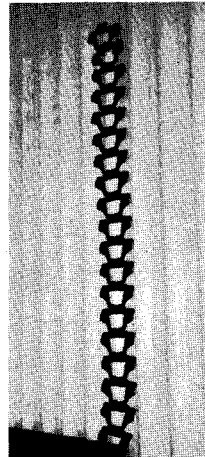
주소 : 평택군 팽성읍 대사리 209-1

전화 : 0333)51-2212

FAX : 0333)54-1165



빅터치만 직립식 케이지시스템



빅터치만 직립식 케이지시스템