

# 3월의 육계전망

장민기  
버들농원 대표

## “병아리부족상태와 함께 육계값 호황지속 예상”

육계업계의 당면 최대과제가 원활한 병아리 공급일 것이다. 최근의 육계경기 동향을 보면 바람직스럽지 못한 상황속에서 그런대로 호경기를 물고하면서 이상황을 타개하기 위한 뾰족한 묘책은 떠오르지 않는다.

충분한 병아리공급으로 올인 올아웃 사육체계를 정착하여 농장의 생산성 향상과 아울러 생산비가 낮아지는 바람직한 육계업의 방향으로 들어설 수는 있으나 그 후유증으로 반드시 생산과잉으로 인한 육계

불황이 뒤따르게 된다. 병아리수수율과 육계값과의 관계가 제자리를 찾을 때 가장 이상적이지 않을까 싶다.

최근 병아리값 폭등과 공급부족으로 실용계 병아리를 수입해야 한다는 목소리가 육계생산자로부터 터져나오는 기현상을 볼 때 이제 전업계가 대책을 세워나가야 할 시기가 온 것이 아닌가 여겨진다.

### □분석 및 전망

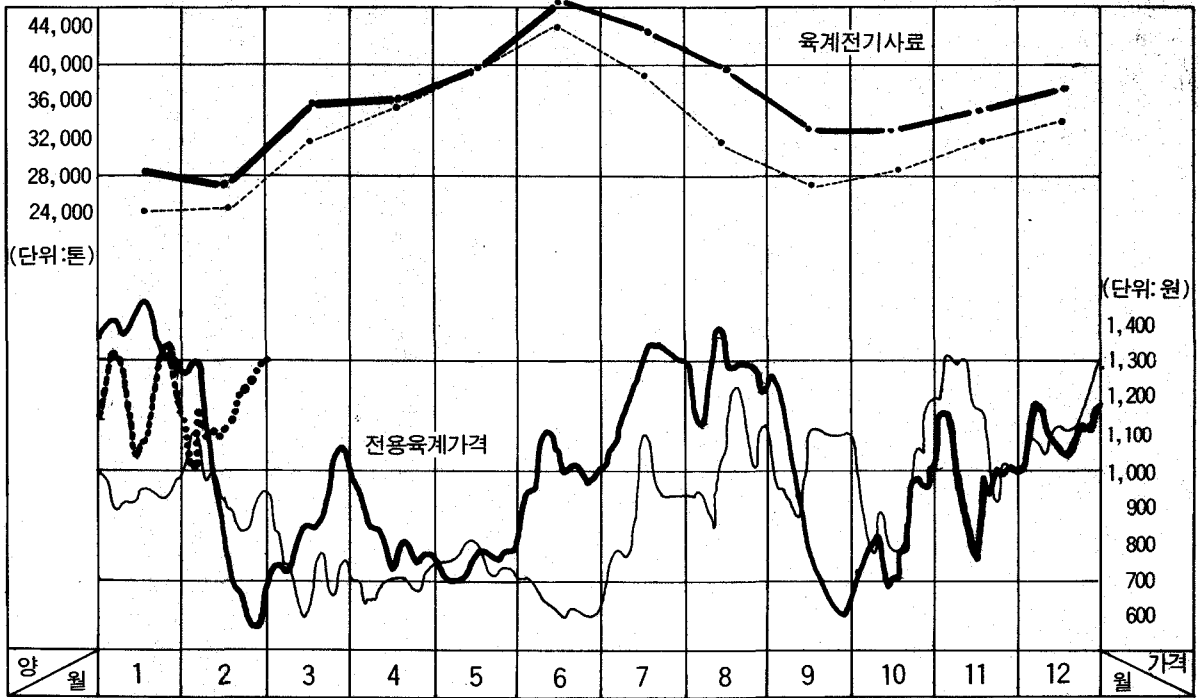
통계수치로 보면 2월 또한 병아리 생산 그 자체는 적은 물량이 분명 아니었다. 육계전기사료 생산량은 2월 추정치가 28,300 M/T 대로 예년에 비해 증가 추세를 보이고 있으나 후기사료로 보아 육계생산량은 급격히 떨어지고 있음을 알 수 있다. 이러한 결과로 인해 최근과 같은 육계업 호황이 지속되는 원인으로 분석된다.

3월중 육계값 추세도 복병아리 생산을 대비해 1·2월 환우중계의 증가로 다소 병아리 생산에 감소효과를 주어 3월까지 닭값은 큰변화를 보이지 않을 것 같고 3월 중순 이후 병아리 생산 증가가 예상되기 때문에 4, 5월 비수기인점을 볼 때 다소 불안한 기미가 보이기도 한다.

최근의 육계업계의 동향을 보면 생산성에 있어 육계출하율이 10~15% 이상 떨어지는 현상을 볼 수 있다. 이같은 상황의 주된 원인은 병아리고가로 인한 품질저하와 농장의 오염으로 인한 질병피해로 입추수수에 비해 육계생산량이 적은 것이 최근 육계값 호황을 끌고가는 장본인임을 인식하고 이러한 피해를 막는데 전력투구해야 되겠다.

표 1. 10대 사료업체의 주간 사료 생산량

| 월<br>기간 | 12    |       |       | 1     |       |       | 2     |       |       |       |       |
|---------|-------|-------|-------|-------|-------|-------|-------|-------|-------|-------|-------|
|         | 10-16 | 17-23 | 24-30 | 31-6  | 7-13  | 14-20 | 21-27 | 28-3  | 4-10  | 11-17 | 18-24 |
| 전 기     | 3,582 | 3,255 | 3,879 | 2,029 | 3,023 | 3,066 | 2,284 | 2,864 | 3,061 | 2,482 | 2,929 |
| 후 기     | 3,601 | 3,285 | 3,746 | 1,922 | 2,862 | 3,184 | 1,853 | 2,696 | 2,737 | 2,736 | 2,429 |
| 계       | 7,183 | 6,540 | 7,625 | 3,951 | 5,885 | 6,250 | 4,137 | 5,560 | 5,798 | 5,218 | 5,358 |
| 중계 89   | 1,463 | 1,487 | 1,665 | 1,100 | 1,199 | 1,398 | 1,642 | 1,762 | 1,171 | 1,413 | 1,524 |
| 중계 90   | 1,675 | 1,717 | 2,297 | 1,070 | 1,556 | 1,713 | 1,295 | 1,803 | 1,513 | 1,486 | 1,545 |



월별 육계전기사료 생산량과 전용육계가격

'88—'89—'90----

표 2. 사료, 병아리(생산수, 잠재력)가격 비교

| 월 | 년  | 사료(천톤) |       | 병아리<br>생산수<br>(천수) | 병아리<br>생산잠재력<br>(천수) | 가 격<br>(원/kg) | 비고*    |
|---|----|--------|-------|--------------------|----------------------|---------------|--------|
|   |    | 전기     | 후기    |                    |                      |               |        |
| 1 | 87 | 21.7   | 27.4  | 15,630             | 16,208               | 1,002         | 16,000 |
|   | 88 | 24.0   | 32.8  | 15,000             | 21,597               | 947           |        |
|   | 89 | 28.4   | 28.3  | 17,765             | 22,532               | 1,363         |        |
|   | 90 | 추30.1  | 추32.2 | 18,813             | 20,532               |               |        |
|   |    |        |       |                    |                      |               |        |
| 2 | 87 | 23.4   | 31.0  | 14,625             | 17,088               | 726           | 17,000 |
|   | 88 | 24.1   | 31.0  | 15,063             | 22,637               | 951           |        |
|   | 89 | 27.2   | 33.8  | 17,000             | 23,373               | 900           |        |
|   | 90 | 추28.3  | 추31.0 | 17,688             | 21,040               |               |        |
|   |    |        |       |                    |                      |               |        |
| 3 | 87 | 26.5   | 35.4  | 16,563             | 17,931               | 816           | 18,500 |
|   | 88 | 31.8   | 40.5  | 19,875             | 23,710               | 712           |        |
|   | 89 | 35.7   | 41.4  | 22,319             | 24,283               | 829           |        |
|   | 90 |        |       |                    | 22,186               |               |        |
|   |    |        |       |                    |                      |               |        |
| 4 | 87 | 30.3   | 37.9  | 18,938             | 19,003               | 880           | 21,000 |
|   | 88 | 35.2   | 46.6  | 22,000             | 24,983               | 682           |        |
|   | 89 | 36.0   | 43.9  | 22,500             | 25,258               | 803           |        |
|   | 90 |        |       |                    | 23,690               |               |        |
|   |    |        |       |                    |                      |               |        |
| 5 | 87 | 32.8   | 39.9  | 20,500             | 19,854               | 972           | 24,000 |
|   | 88 | 39.6   | 49.7  | 24,750             | 25,471               | 747           |        |
|   | 89 | 39.6   | 46.5  | 23,063             | 25,477               | 779           |        |
|   | 90 |        |       |                    | 24,311               |               |        |
|   |    |        |       |                    |                      |               |        |
| 6 | 87 | 40.1   | 50.1  | 25,063             | 20,108               | 816           | 26,000 |
|   | 88 | 43.9   | 55.8  | 27,438             | 24,665               | 646           |        |
|   | 89 | 47.1   | 48.1  | 29,438             | 22,321               | 998           |        |
|   | 90 |        |       |                    | 24,939               |               |        |
|   |    |        |       |                    |                      |               |        |

|    |    |       |       |         |         |       |         |
|----|----|-------|-------|---------|---------|-------|---------|
| 7  | 87 | 38.2  | 62.6  | 23,875  | 19,050  | 858   | 20,000  |
|    | 88 | 38.7  | 59.8  | 24,188  | 22,022  | 908   |         |
|    | 89 | 44.2  | 50.7  | 27,625  | 23,191  | 1,191 |         |
|    | 90 |       |       |         | 24,529  |       |         |
| 8  | 87 | 34.3  | 56.2  | 21,438  | 17,962  | 602   | 18,000  |
|    | 88 | 31.7  | 42.0  | 19,813  | 21,192  | 1,055 |         |
|    | 89 | 39.2  | 45.4  | 24,500  | 20,542  | 1,265 |         |
|    | 90 |       |       |         |         |       |         |
|    |    |       |       |         |         |       |         |
| 9  | 87 | 29.2  | 56.9  | 18,250  | 17,612  | 511   | 16,000  |
|    | 88 | 26.9  | 38.3  | 16,813  | 19,813  | 1,014 |         |
|    | 89 | 33.5  | 46.8  | 20,938  | 18,845  | 814   |         |
|    | 90 |       |       |         |         |       |         |
|    |    |       |       |         |         |       |         |
| 10 | 87 | 25.3  | 49.9  | 15,813  | 17,946  | 447   | 17,500  |
|    | 88 | 28.5  | 33.0  | 17,813  | 19,618  | 912   |         |
|    | 89 | 33.5  | 39.9  | 20,938  | 19,087  | 860   |         |
|    | 90 |       |       |         |         |       |         |
|    |    |       |       |         |         |       |         |
| 11 | 87 | 23.6  | 40.3  | 14,774  | 17,162* | 611   | 23,000  |
|    | 88 | 31.9  | 35.3  | 19,938  | 20,824  | 1,094 |         |
|    | 89 | 35.8  | 38.2  | 22,375  | 20,072  | 973   |         |
|    | 90 |       |       |         |         |       |         |
|    |    |       |       |         |         |       |         |
| 12 | 87 | 27.0  | 39.6  | 16,875  | 20,337  | 731   | 17,000  |
|    | 88 | 33.9  | 40.8  | 21,188  | 20,082  | 1,117 |         |
|    | 89 | 37.6  | 41.6  | 23,500  | 20,125  | 1,111 |         |
|    | 90 |       |       |         |         |       |         |
|    |    |       |       |         |         |       |         |
| 계  | 87 | 352.5 | 528.1 | 222,344 | 220,261 | 747   | 228,500 |
|    | 88 | 389.6 | 506.6 | 243,498 | 266,614 | 899   |         |
|    | 89 | 437.8 | 504.6 | 271,961 | 265,106 | 990   |         |
|    | 90 |       |       |         |         |       |         |
|    |    |       |       |         |         |       |         |

\*가격안정이 기대되는 해당월의 입식적정수