

國內

철도신호용 원격제어장치 및 증권시황속보판 개발

金星産電(株)

金星産電(代表:李喜鍾)은 최근 현장의 상태를 감지하여 중앙의 사령실로 전송하는 철도신호용 원격제어장치시스템(DTS: DATA TRANSMISSION SYSTEM)을 개발했다.

금성산전이 자체개발에 성공한 철도신호용 원격제어장치는 지금까지 사용되고 있는 릴레이 연동장치나 마이크로프로세서를 이용한 전자 연동장치 등 현장의 설비와 중앙의 설비를 연결시켜 주는 역할을 하는데 원격제어장치를 채용한 이 시스템은 제어를 받는 CTC MODE와 LCP(LINE CONTROL PANEL)상의 누름단추(PUSH BUTTON)를 조작 제어하는 수동형태로 구분된다.

이 CTC MODE에서는 TERMINAL MODE가 포함되며, 지역장치(RCS)에 CRT TERMINAL을 연결하여 시스템 및 상

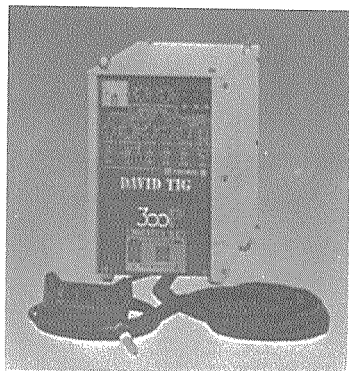
태정보의 감시 및 제어가 가능하도록 설계된 MODE이다.

한편, 同社는 최근 국내 처음으로 증권시황속보판을 개발, 대유증권 등 6개 증권사에 설치를 완료하였다. 이번 설치 완료되어 가동에 들어간 증권시황속보판은 디스플레이 보드를 이용한 한국증권전산의 공동 정보 및 각 증권사의 자체 영업정보를 종합적으로 투자자들에게 제공할 수 있는데, HOST에서 제공하는 모든 정보를 한글, 한자, 영문 및 아라비아 숫자와 특수문자를 기본으로 칼라그래픽 표출하는 시스템으로서 최첨단 반도체 소자인 고휘도 LED(발광다이오드)를 조합하여 원하는 모든 정보를 다양한 소프트웨어 기능에 의하여 자유자재로 표출, 생동감 있는 분위기를 연출할 수 있다고 한다.

PULSE TIG 아크 용접기 등 6월부터 시판

조흥전기산업(주)

용 접기 메이커인 조흥전기산업(주) 자체 기술진에 의해 개발된 PULSE TIG 아크 용접기 등이 '90년 同社 試製品의 일환으로 6월부터 本格 出市 된다고 한다.



▲조흥전기산업(주)의 제품
INVERTER PULSE TIG 아크용접기

이번, 同社 기술진에 의해 開發 成功한 新製品의 内譯을 살펴보면 IC+THRISTOR 제어방식의 CO₂ 아크용접기와 INVERTER 제어방식의 PULSE TIG 아크 용접기, PULSE MIG 아크용접기 등 인데 기존 type과 比較하면 性能은 同一하나 製品의 重量, 부피를 1/2로 소형 및 경량화 시켰으며 가격도 크게 down시켰다는 점이 이 제품이 가지고 있는 特長이라고 한다.

종래, 수입 또는 OEM 生産方式에 의존하던 INVERTER Type의 용접기를 이번 同社가 자체 개발함에 따라 業界의 高品質 및 生産性 向上에 一步前進한 것으로 평가받고 있다.

공작기계용 2축 CNC장치 개발

金星計電(株)

金 星計電(代表:白重英)은 최근 CNC 공작기계의 핵심 전자부분인 2축 CNC(Computerized Numerical Control; 수치제어) 장치의 자체개발에 성공, 今年 下半期부터 本格量産體制에 突入, 試販에 들어갈 豫定이다.

金星計電이 총 20억원의 연구 개발비를 투입하여 金星産電研究所(所長:崔浩顯)에 의뢰하여 38개월 간의 연구기간을 거쳐 완전 자체기술로 개발한 2축 CNC장치는 하드웨어 부분에서 高집적화 된 VLSI를 채용하고 주요 부분을 주문형(Custom) IC화 했으며 소프트웨어는 1/10,000~1/1,000mm의 위치 정밀도를 갖는 軸間 補間 및 위치제어 기술과 운전자가 사용하기 편리한 운용 체계를 구현했을 뿐만 아니라 전원 노이즈, 온도, 습도, 먼지 등 악조건에서도 誤동작 없이 대상 기계 고유의 특성을 최대한 발휘할 수 있도록 되어있다.

아울러 金星計電은 이번 공작기계용 2축 CNC장치의 개발을 계기로 와이어 커팅머신, 레이저 커팅머신, 방전가공기 등의 고기능 CNC장치로 금년중에 개발 완료할 계획이다.

해외시장 다변화에 拍車

대한마이카(株)

대한 마이카(株)는 기존제품인 MICA PLATE 및 MICA TAPE ('89年 개발에 成功)에 이어 今年에는 MICA TUBE, WASHER등을 開發, 세계적인 종합절연물 maker로 발돋움한다.

新市場 開拓에도 힘을 기울이고 있는 同社는 '89年 일본, 미국 수출에 이어 지난 3, 4월간엔 MICA TAPE와 PLATE를 臺灣에 진출시키는데 成功하였으며 年内에 追加的으로 5個國 進出을 目標로 市場多邊化에 拍車를 加하고 있다고 한다.

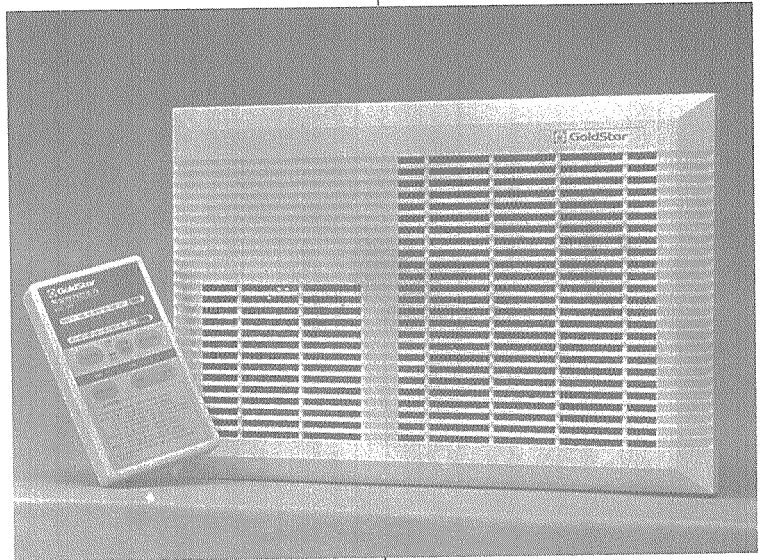
욕실 환기 건조기 개발 시판

金星機電(株)

金星機電(代表: 金會水)은 最近 욕실환기건조기를 개발, 시판에 着手했다(소비자가격: 70萬원). 이 製品이 가지고 있는 기능은 난방 및 방습효과는 물론 욕실의 수증기나 열기를 제거할 수 있어 대량의 세탁물도 건조할 수 있다는 點이고, IC 타이머를 채용한 원터치 리모컨 방식으로 사용이 편리할 뿐만 아니라

천장 부착 및 매립식 슬림형태로 설계되어 있어 공간을 충분히 활용할 수 있으며 소음이 적은 점이 이 製品이 가지고 있는 특징이라고 한다.

특히 세라믹 반도체 히터와 과열방지장치의 2중 안전장치로 되어 있으며 녹에 강한 스테인리스와 플라스틱을 사용, 내구성이 뛰어나다.



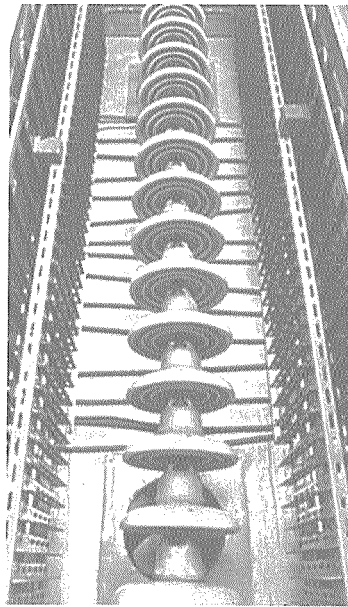
▲金星機電(株)의 욕실환기 건조기

COMPOSITE INSULATOR 妥當性 검토완료

高麗碍子工業(株)

일 짝이 제품개발과 품질관리로 政府로부터 수차례에 걸쳐 표창 및 포상을 받은 바 있는 高麗碍子工業(株)에 따르면 그동안 新市場開拓을 위한 努力의 結果, 印尼等 東南亞 地域으로 製品은 물론 Plant를 수출하거나 현재 試圖하고 있다고 한다.

한편, 碍子の 國産化와 輸入品 國産代替를 위해 韓國科學技術研究院과 몇가지의 Project를 추진하고 있는 同社는 現在 業界에 關心을 끌고 있는 COMPOSITE INSULATOR 市場에 관한 타당성 조사를 이미 마친 상태이며 向後에는 750KV 碍子類 開發에도 挑戰할 것이라고 한다.



▲고려애자의 냉열경연 시험챔버

직류전동기 (DC MOTOR) 수출

효성중공업(주)

曉 星重工業(株)은 스웨덴의 ABB DRIVE社에 ABB (Asea Brown Boveri) 社와의 합작회사인 曉星 ABB社를 통하여 직류전동기를 앞으로 계속 수출하게 되었다.

전동기 중에는 가장 고성능이며 까다로운 직류전동기를 同제품 기술제휴선인 ABB사에 수출하게 된 것은 그동안 품질의 우수성을 충분히 인정 받았을 뿐 아니라, 합작사인 曉星 ABB社가 생산하는 제어기(DC CONVERTER)와 결합하여 공급된 여러 件의 실적에서 좋은 반응을 올렸기 때문인데, 현재 약 10만불의 Order를 받아 놓고 있는 同社는 연내 약 100만불의 DC MOTOR 수출이 가능할 것으로 보인다고 한다.

電機工業