

지상진료실

교정치료에 이용되는
외과적 술식(IV)

교정학교실

염정배 · 양문섭 · 장동수
최철민 · 김진배

4. Surgical Exposure

Surgical exposure란 매복된 치아에 교정력을 가하기 위하여 매복치 치관을 노출시키는 술식을 말한다. 여기에는 3가지 술식이 있다.

1. 치관위에 직접 절개를 하는 경우

이 경우 surgical pack이 조기에 소실되고 노출된 치관이 연조직에 의해 다시 덮히기 쉬우며 부착치은의 보존이 어렵다.

2. 순측편막의 치근쪽 이동 (Apical repositioning of the labial flap)

이 술식은 부착치은을 보존하기 위한 것이나 치관이 너

무 높게 위치한 경우 부적절하다.

3. Reflection of a labial flap

치은을 제거 치관을 노출한 후 직접 bracket이나 다른 부착물을 치관에 부착시킨후 치은을 재위치시키는 술식이다. 가는 wire나 chain을 치관에 부착된 부착물에 연결한 후 절개선을 통하여 교합면쪽으로 나오게 한다.

이러한 surgical exposure에서는 부착치은의 보존이 중요하다. 이것은 부착치은이 치조점막이나 계대를 통해 전달되는 근육의 당김을 분산시켜 기능력에 저항하기 때문이다.



그림 1. 치은에 절개선을 형성한 구내사진

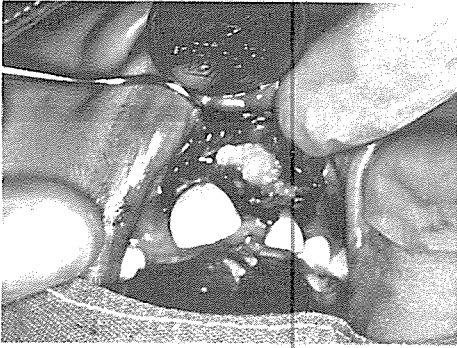


그림 2. : 치운을 retraction한 구내사진

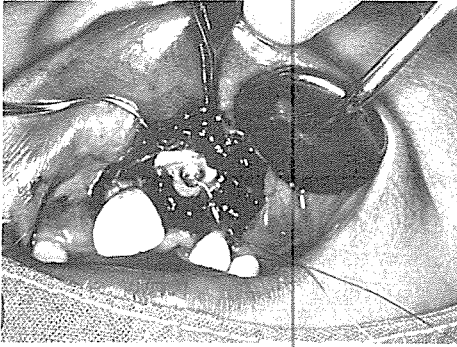


그림 3. 치아에 lingual button을 부착시킨 구내 사진

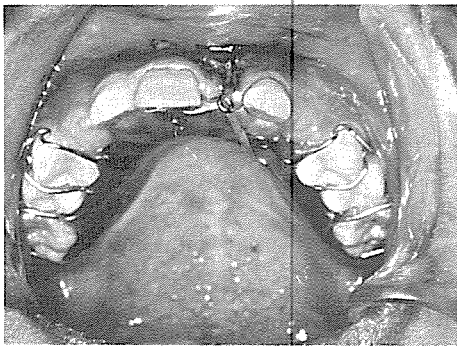
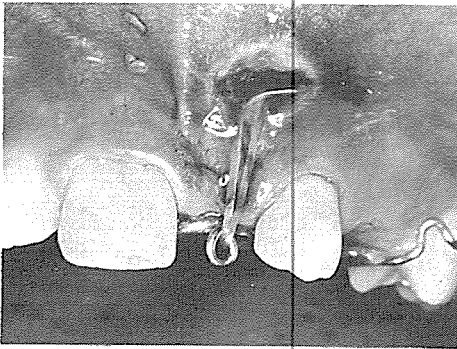


그림 6, 7. 치료중의 구내사진

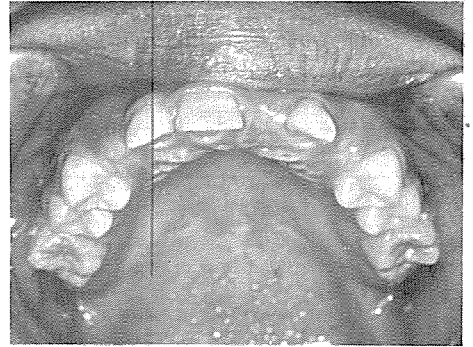
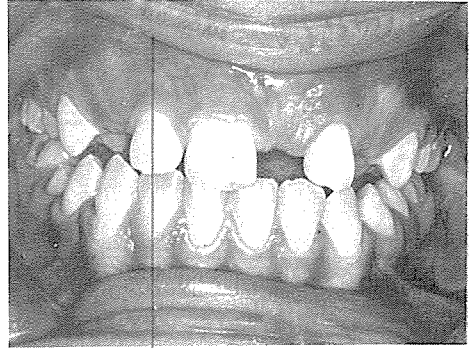


그림 4, 5. 초진시의 구내사진

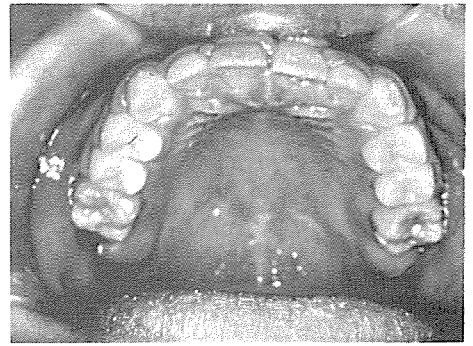
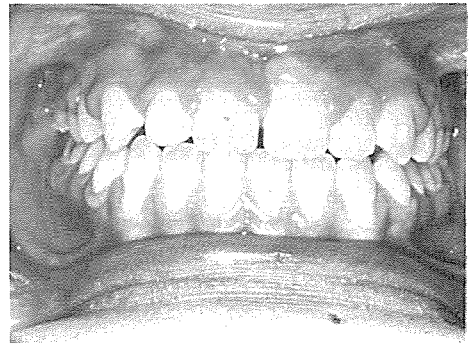


그림 8, 9. 치료후의 구내사진