

자궁암

*자궁암은 발견하기도 쉽고 치료하기도 쉽다.

- 자궁암은 체부에 생기는 것을 체부암, 경부에 생기는 것을 경부암이라고 한다.

- 이 가운데 경부암이 대부분을 차지하고 있다.

- 경부암이 아직도 깊숙한 조직에 이르게 되면 1기, 자궁경부를 넘어 주위로 퍼지게 되면 2기이다.

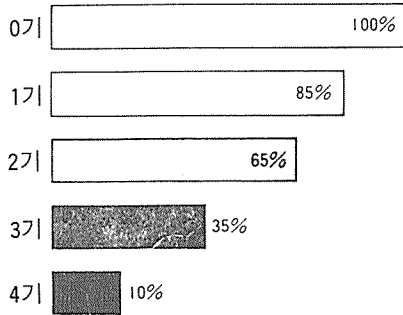
- 질의 2/3이상이 침범 당하면 3기이며, 직장이나 방광까지 퍼지는 시기를 4기라 한다.

- 0기에 암을 발견하여 치료를 하게되면 100%치유가 가능하다.

- 1기에는 85%, 2기에는 65% 정도가 치유 가능하지만 3, 4기에 들어서면서부터는 치료가 점점더 어려워 집니다.

- 초기의 자궁암은 대부분 증상이 없기 때문에 정기적인 검진을 생활화하는 것이 무엇보다 중요하다.

자궁암의 5년 생존율

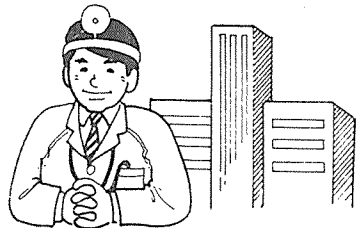
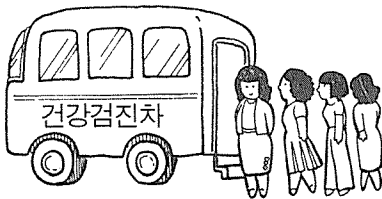


자궁암 검진은 이렇게

*자궁암 검진은 정기적으로 받아야 한다.

- 면봉이나 자가채취기를 사용하여 자궁의 경부에서 가볍게 가검물을 채취한다.

- 이것을 유리판에 옮겨 염색을 한 후, 암세포가 있는지 없는지를 알아본다.



* 검진의 목적은.....

단순히 질병을 발견하는 것이 아니다.

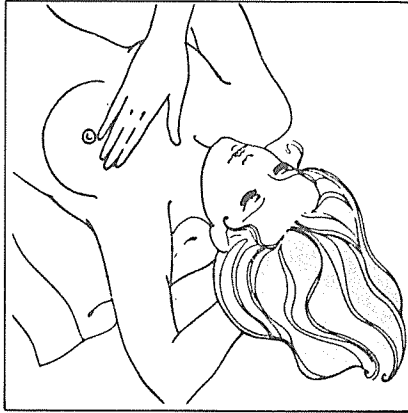
자신의 건강을 확인하는데에 최대의 의미가 있는 것이다.

유방암의 자기 검진

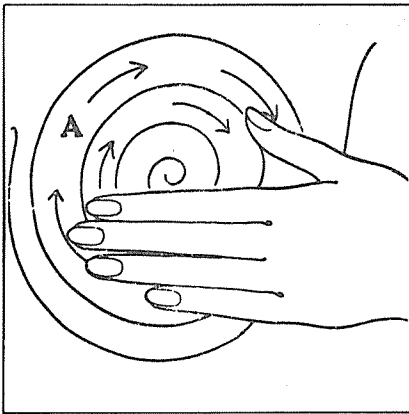
* 유방암의 조기발견을 위해서는

- 유방암의 자기 검진은 월 1회, 월경 후 적당한 날을 택하여 실시한다.
- 매달 거르지 말고 실시한다.
- 자기 검진에서 조금이라도 응어리가 느껴지면 즉시 전문의의 진찰을 받도록 한다.

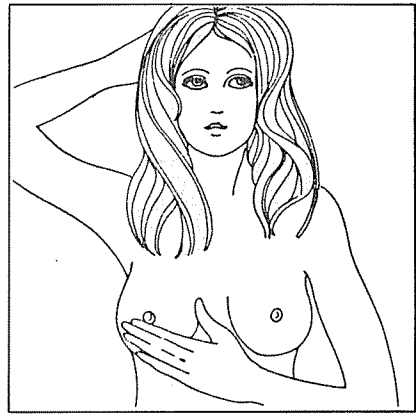
월 1회 목욕 직후,
피부가 촉촉하고
매끌매끌할 때
실시하자.



① 옆으로 누워 한쪽 손으로 머리를 받치고 다른 쪽 손의 손가락을 반듯하게 펴서 유방을 살며시 문지른다. 다음에는 가볍게 눌러 본다. 이런 요령으로 다른 쪽 유방도 만져본다.



② 이 그림은 어떻게 유방을 만져서 알아보는가 하는 것이다. A로부터 화살표 방향으로 시작한다. 종양이나 부프름 등의 변화를 조심스럽게 찾아보도록 하자. 유방의 각 부분의 감각을 기억해 두도록 하자.



③ 이번에는 앉아서 같은 방법으로 실시한다. 한 손은 머리에 얹은 채로 실시한다. (오른쪽 유방을 촉진할 때는 오른손을, 왼쪽 유방을 촉진할 때는 왼손을 얹는다.)

(자료제공 : 新宿 예방의학 협회)