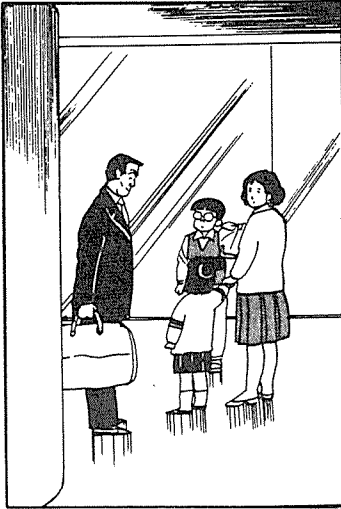


위장병,

치유될 수 있다! 8

③ 여러가지 위장증상



아빠, 한동안 여기서 지내시는 거예요?

그렇단다.



섬섬해요.



섬섬하게 생각하지말아라. 여기서 병을 고치고 다시 건강하게 되는 거니까.



역시 위장은 중요한 거군요.

그렇!



음식물을 적당한 영양소로 만들어 주기 때문에



너희들도 좋고 나쁜 것을 가리지 않으면 병이 되어버린단다.

네.

알았습니다.



너무 걱정하지 마라. 당장 생명에 관계되는 것은 아니니까.



당신...



회사일이 걱정이군 ...

당신은요



그 일, 일하면서 살아온 생활 때문에 이렇게 된거라구요.

...그렇군. 일에 대한 것은 모두 잊고 휴양한다는 마음으로 입원 하라고 의사선생님도 말씀하셨지



그래요. 당신, 너무 과로 하셨어요.



이번 기회에 건강을 다시 찾았으면 해요.

알았어.



이영철씨도 입원 했는지요?

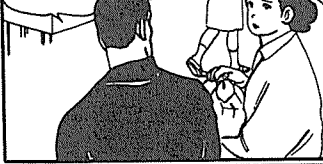
그래요, 그 사람은 대장에 종양이 있는 것 같아더텐데



암과는 달라. 좀더 진행되면 암이 되는 경우도 있다지만.



빨리 발견되었기 때문에 간단한 수술로 해결 된다더군.



...그래도, 수술이라면 큰 일 이잖아요.



종양 이요?

큰 일을 당하셨 습니다.



처음에 위암 이라는 진단을 받았을 땐 눈앞이 깜깜 했었네.



그래. 얼마 전에 위암 수술을 한 유전무님께 병문안을 간 적이 있지...



통지를 해 주시겠습니까?



위의 2/3를 잘라내야 했으니까 어느정도는 알려주지.

의사에 따라 다르긴 하지만.

그 정도로 큰 충격이셨 겠습니다.

그래도 수술로 치료가 가능해서 다행이라고 하더군.



암은 여기저기 전이된 후에 손을 쓰면 너무 늦어. 수술로도 낫지 않거든.



그렇습니까? 그런데 위암이 우리나라 사람들 사망원인의 1위를 차지하더군요.

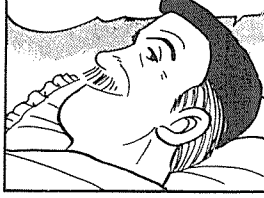
아뭏튼 고생 하셨습니다.



아나, 난 괜찮아.
발견되었으니까.
심하지 않아서
생명에는 지장이 없어.
하지만 확실히

위암이 다른
암보다 많고
사망율도
높아.

유명한 사람들이 위암으로
죽었다는 뉴스를 자주
들었지. 우리나라도 그렇고.
그렇지만……



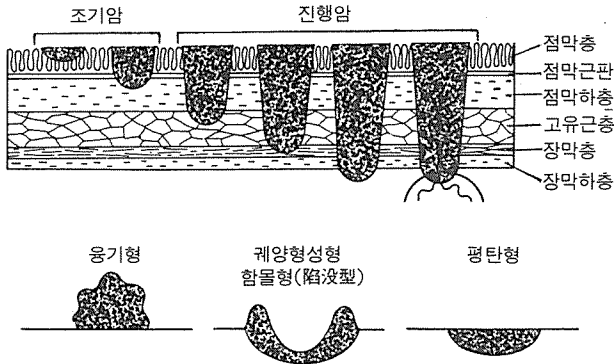
위암의 분류

위암의 분류법은 여러가지가 있으나 가장 실질적인 것은 정도에 의한 분류와 형태에 의한 분류이다. 그림과 같이 (위암의 분류) 점막에 생긴 암이 점차 깊어져 가는 것이다. 최후의 장막을 넘어 입과나 혈액에까지 퍼지면 입파질, 간장, 골수, 폐, 특히 뇌에까지 전이하여 회복될 수 없게 된다.

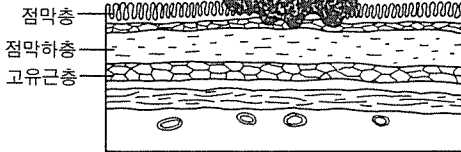
또, 깊이는 번지지 않아도 옆으로 번지는 경우도 있는데 이 경우는 비교적 치료가 쉽다.

또 하나의 분류는 형태에 의한 분류인데, 가장 많은 것이 궤양형성형(함몰형). 평탄형은 발견하기가 어려워 치료가 늦어지는 경우가 많다.

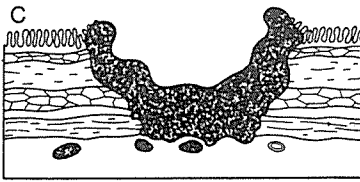
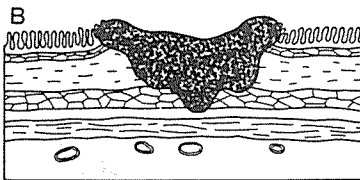
위암의 분류



대장암의 분류



A: 대장암의 초기 단계. 암 종양이 점막표면에서 점막하층까지 번진 상태. 즉, 장 벽안에 국한되어 입파질 전이가 없는 것.
B: 암종이 장벽을 지나 침윤하지만 입파질 전이는 없는 것. 장벽이 분화구처럼 움푹 패인다.
C: 입파질 전이가 있는 것. 암세포가 림파 또는 혈액에 의해 몸의 다른 부분으로 퍼져간다.



대장암의 분류

대장암의 분류도 위암과 마찬가지로 정도와 형태에 의한 분류가 일반적이다. 옆의 그림처럼 초기 단계에는 비교적 치료가 쉽지만 B 단계에 가게 되면 외과적 수술로 완부를 포함하여 장을 크게 잘라낼 필요가 있다.

여기서 더욱 더 진행하게 되면 다른 장기에 전이하여 치유율이 많이 떨어진다. 형태로는 대장의 경우, 궤양형성형이나 용기형이 많다.





4 위장병의 검사와 치료

