

□協會動靜□

1. 理事會 및 人事委員會 (89. 2. 23)

- 案件 : ① 1988年度 決算審議
② 1989年度 事業計劃 및 歲入出 豫算審議
③ 定款改正
④ 支部人事

2. 理事會 및 編輯委員會 (89. 6. 23, 11. 10)

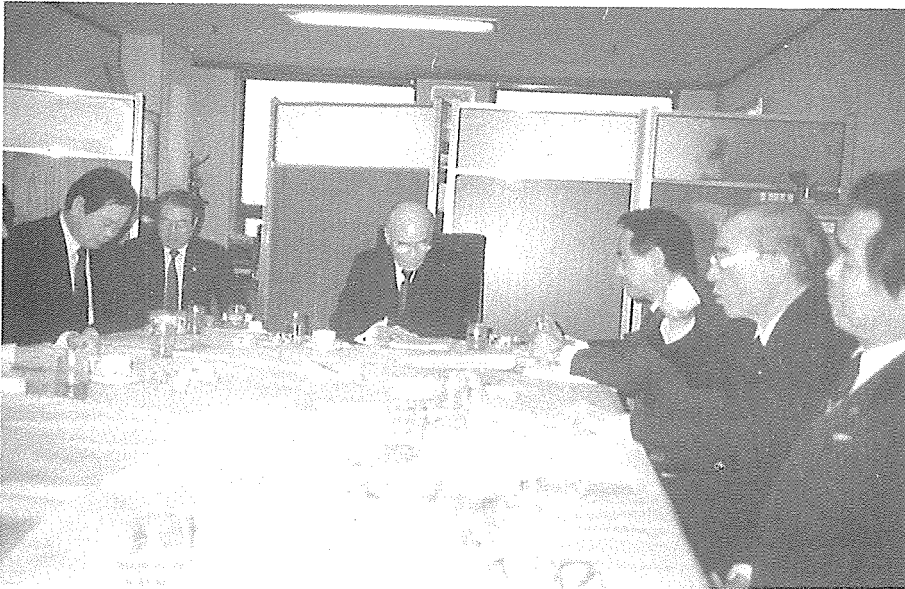
- 案件 : ① 目的事業遂行
② 學校保健誌 刊行
③ 學校保健 自體教育



代議員總會

'89定期代議員總會 (89. 2. 25)

- 案件：① 88 年度 決算 及 88 事業計
劃 豫算案議決
② 定款改正
③ 目的事業遂行



□協會動靜

學校保健세미나

1. 本會 釜山・慶南支部

① 日時 및 場所 : 1989. 7. 7

釜山直轄市教育會館

② 對象(參加者) : 釜山直轄市 初等養護教師

③ 講師 및 主題(內容)

徐聖濟(本會 理事, 서울시立學校健康管理所
所長 醫博)

學校保健의 展望



本會 光州·全南支部

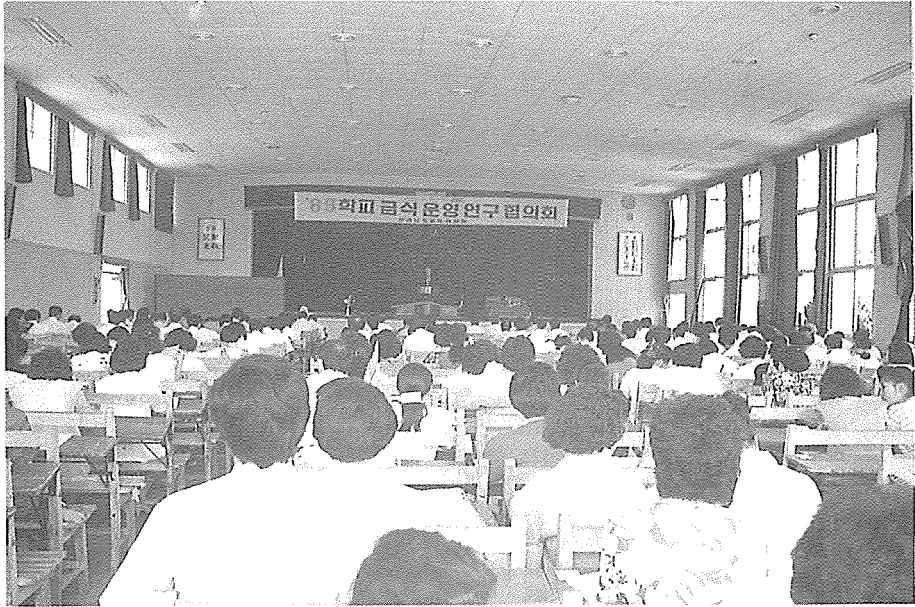
①日時 및 場所 : 1989. 8. 10~8. 11

광주교육대학 초등연수원

②對象 (參加者 : 養護教師班, 給食教師班, 一般教師班)

③講師 및 主題 (內容)

權肅杓 (本會 會長, 延世醫大 教授 藥博)
學校保健의 進路



學校保健 示範學校選定(韓國學校保健協會)

市道支部 示範學校 '89肝機能檢査 無料實施

지 부	국 민 학 교	중 학 교	고 등 학 교
부 산	남 부 국 민 학 교	서 여 자 중 학 교	경 남 고 등 학 교
대 구	방 촌 국 민 학 교	용 산 중 학 교	오 성 고 등 학 교
인 천	송 도 국 민 학 교	광 성 중 학 교	명신여자상업고등학교
광 주	염 주 국 민 학 교	문 성 중 학 교	송정종합고등학교
대 전	현 압 국 민 학 교		대 전 고 등 학 교
경 기	서 호 국 민 학 교	이 목 중 학 교	수원농업고등학교
	성 산 국 민 학 교	오 산 여 자 중 학 교	오산여자종합고등학교
강 원	조 양 국 민 학 교	고 성 중 학 교	속초상업고등학교
충 북	덕 성 국 민 학 교	문 의 중 학 교	충주종합고등학교
충 남		연 동 중 학 교	
		천 안 여 자 중 학 교	
전 북	전 북 국 민 학 교	군 산 남 자 중 학 교	전 주 고 등 학 교
	김 제 국 민 학 교	원 광 여 자 중 학 교	상 산 고 등 학 교 전주여자고등학교
전 남	영 산 포 국 민 학 교	봉 황 중 학 교	원 예 고 등 학 교
경 남	마 산 내 서 국 민 학 교	마 산 동 중 학 교	진 주 고 등 학 교 산청단성종합고등학교
	마 산 성 호 국 민 학 교		
	진 양 예 하 국 민 학 교		
	진 주 남 강 국 민 학 교		
	진 주 평 거 국 민 학 교		
	산 청 월 성 국 민 학 교		
	산 청 덕 산 국 민 학 교		
	하 동 옥 종 국 민 학 교		
	하 동 진 교 국 민 학 교		
	남 해 국 민 학 교		

● 檢査學校數 : 國民學校 22校, 中學校 14校, 高等學校 15校 計 51校

檢査學生數 : 男學生 10,428名 女學生 7,697名

計 18,125