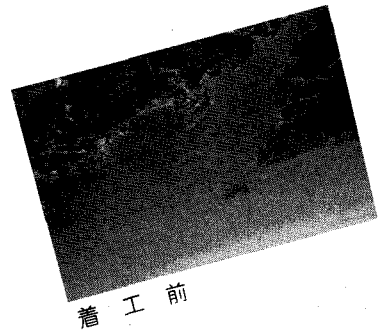
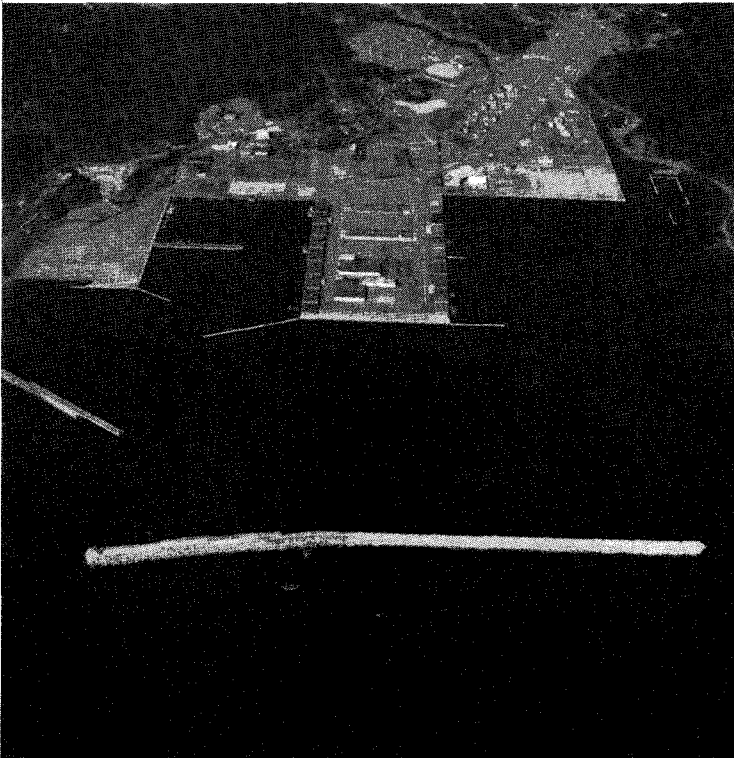


日本の 새漁港, '新長崎漁港'의 새面貌

21世紀겨냥 現代施設 고루갖춰

新長崎漁港의 雄姿



국제해상도시 목표

長崎어항은 매우 긴 역사를 갖고 있으며 縣의 양륙량 중 약 3할을 차지하는 기간어항이다. 동해와 서일본해역을 주어장으로 하는 이서저인망과 대중형선망어업, 근해, 연안어업의 기지 및 전국주요

소비지에 출하하는 중계양륙 항으로서의 역할이 크다.

그러나 長崎어항은 長崎만의 가장 깊숙한 곳에 위치하고 있기 때문에 공업항 및 상업항과의 경합에 의한 항내항행시의 혼잡, 안벽과 박지 등의 어항시설 부족, 어항배후 용지확보의 곤란 등의 이유로 어항으로서의 기능을 확대강화하는 것은 한계가 있으므로 그 동안 관계업계를 주체로 조직된 '新長崎어항심의회'가 중심이 되어 長崎市三重 지구에 새어항을 건설하기로 결정한 것이다.

신어항 계획의 기본적인 구상은

① 長崎어항의 양륙량 감소가 어항기능의 저하에 기인하기 때문에 어선의 대형화에 대응할 수 있는 수역 계류 및 육상기능시설이 완비된 근대적 어항을 건설함으로써 안정된 양륙량을 확보하고,

② 거점 산지시장의 특성을 감안 추력수송을 위한 도로망의 중점 정비

③ 어항 배후지에는 제빙, 냉장, 가공, 어업자재를 비롯한 관련기능 제시설을 배치하고 위생환경이 정비된 새어항타운을 형성한다는 3가지 점을 바탕으로 하였다.

신어항은 1973년 11월에 착공하여 16년의 세월과 민간 투자를 포함, 약 1,300억엔이

투자되어 양륙에서 유통 가공까지 일관된 어항기능을 갖춘 수산물공급의 거점기지과 생활환경도 개발·정비 지난 9월 29일 개항 되었다.

또한 新長崎어항 개항과 동시에 長崎市 시장도 개설되어 수산물공급의 거점기지로써 가동 되었고, 앞으로 동해, 서해의 자원관리와 기술개발을 목적으로만 국제적인 수산시험연구 연수기관이 들어서 는 등 국제해상 도시로서 활발이 기대된다.

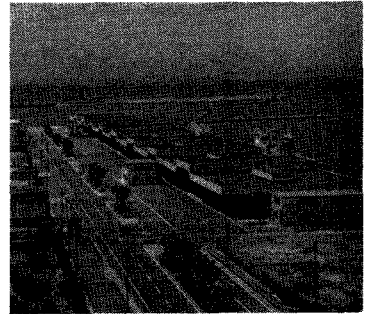
현대어항 손색 없게

新長崎어항은 수산업이 주산업인 長崎縣에 걸맞게 수산물양륙에서 유통, 가공까지 일관된 기능을 구사 유통기지의 거점으로써 또한 고도의 쾌적성과 편리성을 겸비한 생활환경을 창출한 근대적 어항이다. 이 어항은 특히 국제성과 정보의 고도집약으로 21세기를 향한, 세계적으로 그 유례가 드문 어항도시 조성을 목표하고 있다.

따라서 정비의 기본방침을 보면 다음과 같다.

(1) 어항의 안전성 향상

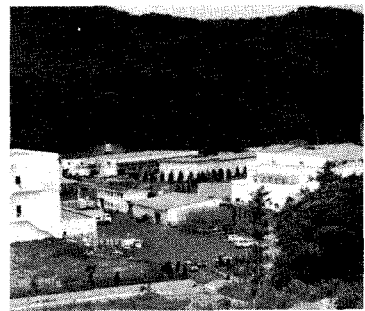
황천시에 항구 항로출입의 안전성을 확보하고 항내의 정온성과 편리성을 향상시키며



委 販 場



관련商品賣場



水産加工團地



잘 整理된 住宅地

새로 축양수면을 확보하기 위하여 방파제, 박지(泊地) 및 항로표지 등을 정비한다.

(2) 안전하고 사용하기 좋은 시설정비

사용이 편리한 안벽(岸壁)의 개량, 생력화 및 작업의 합리화를 도모할 하역기계의 설치 등 안전성과 기능성을 고려한 시설을 정비한다.

(3) 수산물의 수송체계 확보
선어수송의 원활화를 도모하기 위하여 縣外출하 長崎市 수송을 위한 임항(臨港)도로를 정비한다. 그리고 유통도로망도 정비한다.

(4) 어시장의 정비와 수산물유통가공센타의 형성.

어항 중심부·돌제(突堤)에 근대적시설을 구비한 어시장을 정비하고 유통가공단지와의 유기적으로 연계 지역어종의 특징을 최대한 살리는 합리적인 유통가공 체계를 확립한다.

(5) 어항 새타운 형성.

어항 배후에 어선 선원 복리후생시설, 주택, 상점, 병원, 초·중등학교 설치는 물론 상하수도도 정비되는 등 인구2만명 규모로 살기좋은 어항새타운 건설된다.

(6) 三重지구 어촌사회의 기반정비.

지선(地船)어선수가 증가하고 대형화하며 어업활동 변화에 대응하기 위하여 계선안(繫船岸) 및 박지를 정비한다. 아울러 살기좋은 어촌만들기를 전제로 융통적이고 안정감이 있는 지역환경의 향상을 도모하기 위하여 광장 및 녹지의 정비한다.

국제마린도시구상

국제해상도시가 형성되는 新長崎어항은 세계유수의 국제어장인 동해, 서해를 끼고 있어 세계적 규모를 갖춘 어항시설외에도 각종 근대적인 수산관련시설과 생활환경도 쾌적하게 정비되어 있다. 따라서 각종 회의장을 비롯하여 문화시설도 입지도 예정되어 있다.

이러한 점에서 新長崎어항은 국제해양연구의 입지적 조건을 구비하고 있고 따라서 수산 해양에 관한 시험연구 정보, 연수 및 교류가 기대하고 있다.

(1) 長崎국제수산연구센타
동해, 서해 연안제국을 중심으로 세계 각국의 연수원을 받아들이고 시험연구기관 등과 협력하면서 연수활동을

**국제해상도시가
형성되는
新長崎어항은 세계유수의
국제어장인
동해, 서해를
끼고 있어
세계적 규모를
갖춘
어항시설외에도
각종
근대적인 수산관련시설과
생활환경도
쾌적하게
정비되어
있다.
따라서
각종
회의장을 비롯하여
문화시설도
입지도
예정되어 있다.**

별인다.

또 세계각국에 파견되는 전문가 및 청년해외협력대원도 교육훈련을 한다.

(2) 수산청 서해구 수산연구소

동해·서해에 있어서 어업자원의 변동기구와 관리기술의 연구, 연안역의 자원증식에 관한 기초적 연구 및 자원생

물 환경에 관한 연구를 추진한다.

(3) 長岐 대학 동해·서해 해역생산과학연구 센터

‘해양의 보전과 그 적극적인 이용’을 위해 서일본해역을 대상으로 학술적, 총합적·국제적인 해양과학영역에 대한 조사연구를 추진한다.

(4) 長岐縣 종합수산시험장 첨단기술 도입과 응용에 의한 기술개발연구를 추진함과 아울러 산업적 응용기술을 개발한다.

또 長崎대학 서해구연구소 등과의 연계로 동해·서해의 국제적 자원관리에 관한 조사연구도 행한다. ㉔

新長崎 어항의 시설 비교

구 분		舊 長 崎 어 항 규 모	新長崎 어항전체계획		계획중 1988년까지 시공분	
			규 모	구어항과 대비	규 모	구어항과 대비
안 벽 연 장		2,047m	4,940m	2.4 배	3,078m	1.5 배
내 역	양 류 안 벽	620	1,410	2.3	1,410	2.3
	휴 식 안 벽	1,064	2,250	2.1	1,088	1.0
	준 비 안 벽	225	580	2.6	580	2.6
	특 정 안 벽	165	700	4.2	0	-
泊 地 면 적		180,000m ²	1,500,000m ²	8.3 배	1,500,000m ²	8.3 배
突 堤 면 적		42,508m ²	227,000m ²	5.3 배	227,000m ²	5.3 배
주 차 장 면 적		3,855m ²	32,800m ²	8.5 배	32,800m ²	8.5 배

'90년 5월 제27회 국제항로회의 개최...어항기술등 협의

제27회 국제항로회의(PIANC)가 1990년 5월 20일부터 26일까지 7일간에 걸쳐 일본大阪에서 개최된다.

회의는 세계각국에서 항만, 어항 및 항로 관계자 약 1,000명의 참가자가 예상되며 항만, 어항 항로 및 연안역의 개발·운영 등에 관한 기술의 현실적 과제에 대하여 세계각국의 조직이나 연구성과에 관해 토의한 다음 일본국의 대표적 항만, 어항 및 관련 시설 등을 시찰한다.

국제항로회의협회(PIANC)는 1985년에 개최한 국제내륙항로회의를 그 출발점으로 하는 국제기관으로서 항로, 항만, 어항 및 연안역의 발전을 촉진함과 아울러 각국 상호 이해와 국제협력 추진을 도모하고 따라서 풍요로운 사회의 창조에 기여함을 목적으로 활동하고 있으며 회원은 각국 정부, 단체, 개인 등 60개국과 약 3,000명에 달하고 있다.

일본은 일본항만기술의 향상·발전을 도모하기 위하여 운수성이 1952년에 각의 결정을 거쳐 정부회원으로 가입하고, 새로 수산청이 1965년에 정부회원으로 가입하였다

그후 각종 회의 및 조사연구 활동에 적극적으로 참가하고 여러 외국의 항만·어항 항로 관계자와의 의견교환 및 기술정보의 수집에 노력하고

연구성과 등의 발표도 행하고 있다.

100여년의 역사와 전통을 갖는 국제항로회의는 통상 4년에 1회 개최하고 있으나 아세아에서의 개최는 이번 일본大阪에서 개최하는 것이 처음이다.

따라서 이번 회의에는 아세아 지역에서도 많이 참가했으며 회의를 통해서 얻어지는 기술정보는 아세아 지역의 기술향상에 기여함과 아울러 참가제국의 경제·사회발전에 크게 공헌할 것으로 기대된다.

제27회 국제항로회의의 개최개요

■ 개최기간

1990년 5월 20일
~ 5월 26일 (7일간)

■ 회 장

주 회 장 : 로알호텔

각행사회장 :

- 호텔 뉴-오다니 大阪
- 都호텔 大阪
- 大阪국제교류센터

■ 주 최

국제항로회의협회(PIANC)
PIANC 제27회 국제항로회의조직위원회

■ 후 원

운수성, 수산청, 大阪市
PIANC 일본국내위원회

■ 참가예정자수

해외에서 500명 일본국내에서 500명 계 1,000명 예정

■ 사용언어

영어, 불어 및 일본어(동시통역)

■ 참가등록료

大阪대회는 PIANC 회원·비회원을 막론하고 참가할 수 있다. 참가자격요건에 따라 참가등록료가 틀리며 불입기일에 따라 할인, 할증된다.㉠

참 가 자 격	참 가 등 록 료		
	~ 1990년 3월 20일	3월 21일 ~5월 19일	5월 20일~
PIANC정부회원 및 정부위촉회원			
PIANC종신회원 개인회원 및 단 체 회 원	60,000엔	66,000엔	72,000엔
임 시 기 술 회 원	75,000엔	82,000엔	90,000엔
동 반 자	36,000엔	40,000엔	43,000엔