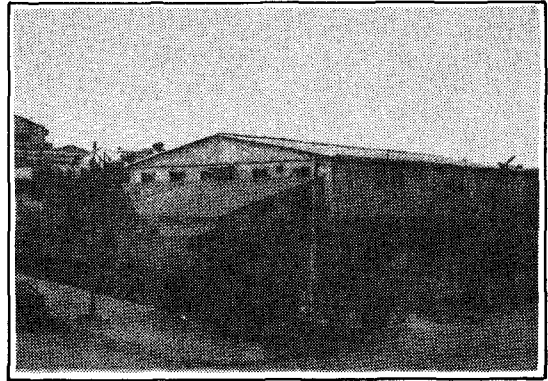


(주) 관 수
KWAN-SU CO., LTD.



사무자동화와 반도체 산업의 발전과 함께 성장해온 액세스플로어(Access Floor) 업계의 선도자 (주) 관수는 국내 컴퓨터 도입의 여명기인 1970년대초부터 ACCESS FLOOR의 필요성을 절감하고 국내최초로 제품개발에 능동적으로 일하여 온 이래 79년에 경기도 안산시 반월공단내에 공장을 신축 이전하여 끊임없는 연구개발, 철저한 품질관리, 빈틈없는 애프터 서비스를 통해 보다 선진화된 품질의 제품을 생산, 시공함으로써 수요자의 신뢰에 보답하고 있다.

신속하고 광범위하게 퍼지고 있는 사무자동화의 물결은 이제 소형 컴퓨터의 보급으로 그 속도와 범위가 더욱 더 확산되고 있다. 사무실내에 고가 사무장비가 설치되고 이에 따라 무수히 많은 전력선과 데이터선이 배치되면서 이들의 배선 및 보관이 많은 주의를 요하고 있다. 당초 전산실용으로 컴퓨터의 기기만을 위해 개발된 액세스플로어는 이러한 사무자동화 시대의 발전에 따라 그 수요와 사용의 범위가 더욱 더 넓게 확산되고 있다. 배전상에 문제가 생기거나 배

선의 변경이 필요할 때 그 부분만을 신속하고 용이하게 처리할 수 있음을 뜻하는 액세스플로어의 주요 기능은 배전선, 데이터선에 대한 적절한 보호대책과 안전에 대한 고려, 일반 오피스의 소음제거 및 차음효과, 정전기의 방지 및 환기구에 의한 공기조화등이며, 다양한 형태의 선택이 가능하므로 미관과 실내감각에 맞는 것을 선택하실 수 있다. 더우기 건물이 종래의 것보다 높은 지적 기능 즉 고도의 빌딩 오토메이션과 텔레커뮤니케이션 기능을 보유한 최첨단 빌딩으로 발전하는 전문 인텔리젠트 빌딩화가 확산됨에 따라 실질적인 기능외에 미관을 위주로 한 액세스플로어의 설치가 더욱 요구되는 것이다.

이러한 기능의 액세스플로어는 크린룸등 반도체 제조업체를 비롯하여 시청각교실, 화학, 의학, 물리학, 생물학등의실험실, 제약업체, 병원 진료실에 이르기까지 사용되며, 사무실 또는 전산실, 마이크로 컴퓨터실, 텔레кс실을 위시하여 금융기관 및 일반사무실에서까지 그 사용태가 급증하고 있다.

미·일에서 품질 TEST합격

(주) 관수의 ACCESS FLOOR가 87년 일본 통산성 산하기관인 J. M. L에서 품질합격을 받는데 이어 미국 E. T. L에서도 이 제품의 우수성을 인정받았다.

(주) 관수는 외국시험기관의 합격판정을 받아 미국 시티은행 및 체이스 맨하탄 은행 서울지점 사옥 국제 입찰에 응찰, 낙찰된 것을 계기로 동남아지역의 수출이 점차 활성화됨에 따라 연간 100억원의 수입대체를 이룩할 것으로 기대하고 있다.

반도체산업의 AL FLOOR 국산화 성공

(주) 관수의 전체 인력은 130여명, 이중 생산, 시공직 사원은 90여명으로써 연간 500여 현장 100,000㎡의 물량을 시공하여 나가고 있다. 또한, 업무의 표준화와 효율화를 위하여 사내 전산화를 추진하여 나갈 방침이다.

동사는 특히 국내 반도체산업의 발전과 함께 거의전량을 수입에 의존하였던 AL SOLID, PERFORATE 다이캐스팅 판넬의 국산화에 성공하여 삼성전자 기흥공장과 현대 전자 이천공장 등의 PROJECT에 납품하여 우수한 평가를 받은 바 있다.

또한, 동사는 상공부 주관의 공업기반기술개발사업에 AL-GRATING PANEL 개발과제를 수행중이며 이 개발이 완료되는 1990년 초에는 명실공히 ACCESS FLOOR업체

의 선두주자로자리를 잡을 것이라는 설명이다.

특수설계의 방음문, 방음창

(주) 관수의 방음문은 선진국에서 사용되는 특별사양으로 오랜경험과 기술축적으로 제작된 최신구조로써 방음, 에너지절약, 화재방지의 최대효과를 얻을 수 있는 획기적인 도아로써 스튜디오, 방송실, 녹음실등 수요가 급증하고 있다.

또한, (주) 관수의 방음창은 소음을 차단하고 실내공기를 상쾌하게 하여주는 특수창으로써 방송국 스튜디오등에 널리 사용되고 있다.

회 사 연 혁

- 1972. 5. 1. : 관수기업사 설립
- 1975. 4. 8. : 국내최초로 전산실 철마루실용신안특허 제122161호 획득
- 1975. 9. 17. : 국내 최초로 하이멧슈 생산개시
- 1976. 3. 19 : 국내 각 방송국용 방음문 개발
- 1977. 5. 14. : 한국방송공사 방음문, 시청설치
- 1979. 8. 3. : 전산실 철마루 실용신안특허 제16384호 획득
- 1979. 12. 13. : 반월공단내 공장신축이전

- 1983. 8. 4. : 건설업 단종(철물설비공사)취득, (주) 관수 설립
- 1984. 5. 4. : 전산실 철마루실용신안 특허 제26152호 획득
- 1984. 9. 3. : 공업진흥청 기술지도 이수
- 1984. 10. 31. : 관수기업사를 (주) 관수로 흡수통합
- 1984. 4. 6. : KASIT기술협력 연수
- 1987. 8. 5. : 중소기업 진흥공단 유망 중소기업 지정받음
- 1988. 3. 10. : 국내최초로 반도체 공장용 알미늄 PERFORATED PANEL 국산화 개발성공

