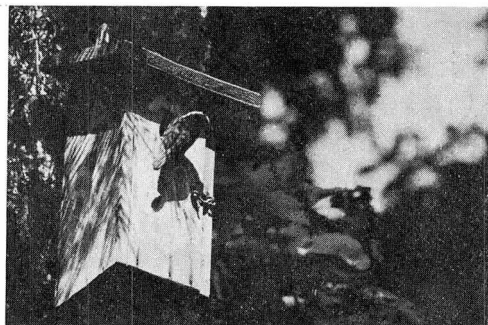


# 人工巢箱의 이용법

李正雨 (鳥類研究家)

설치는 3月 以前이 좋아  
国土綠化에도 큰도움



인공소상에서 번식하는 민제비와이

인공소상(人工巢箱)이라 함은 인공적으로 만든 야조들의 번식용 새집을 말한다.

이 새집은 모든 새들이 모두 이용하는 것은 아니고 일부에 국한된 종류가 이용하게 되는데, 고목나무의 수동이나 건물의 틈 구조물의 틈, 바위틈 등지에 번식을 하기 좋아하는 생태를 가진 일부의 새들이 인공소상을 이용하게 된다.

그래서 이 인공소상을 만드는 재료는 나무판을 사용하게 되는데 실제 양회나 합성수지로 만든 인공소상보다는 나무로 만든 새집을 좋아하는데 이는 자연상태의 나무구멍과 가장 가까운 질감을 느끼기 때문이다.

## 새소리 끊임없는 山川만들어야

재료로 쓰는 나무도 합판보다는 원목의 판을 좋아하고 원목의 판 보다는 제재소에서 나오는 폐목인 피죽, 즉 통나무를 켄때 곁쪽을 사용하면 가장 자연스러우므로 이상적이다.

그러나 제작상 절단과 접합에 있어 대량생산과 일목요연한 규격을 만들기 어려운 난점이 있다.

원래 인공소상을 달아주는 목적이 고목의 수동이 적은 지역 또는 신생림에 새집을 달아 주면 이곳으로 번식을 하는 새들이 유치가 되어 번식을 시작하는데 이때 새들은 모두 산림해충을 주식으로 하는 새들이므로 이 지역은 해충의 구제를 천적을 이용하여 구제할 수 있고 산림보존에 지대한 영향을 줄 수 있다.

예를들면 인공소상을 잘 이용하는 박새는 연간 한마리가 먹는 곤충의 개체수가 무려 12만 5천마리라는 엄청난 숫자에 이르므로 인공소상의 적절한 설치는 국토를 푸르게 하는 가장 좋은 방법이 될것이고 새소리가 끊이지 않는 산천을 만들수 있을 것이다.

또하나는 계몽의 효과가 있다. 나무에 설치한 인공소상은 어린이라도 「아, 이곳은 새를 잘 보호하기 위해달아놓은 것이로구나」하는 생각을 스스로 갖게 하여 교육적 효과가 있고 인공소상을 드나드는 새들의 관찰이 용이하기 때문에 자연관찰의 새로운 면모를 보일수 있다.

인공소상의 설치는 대개 규격품을 여러개 달면 우선 시각적으로 질서정연하고 또 새집마다 각각의 일련번호를 적어두면 실제 조사자의 통계가 용이하고 자료로서 이용하기에 편리하다.

인공소상의 제작은 공동제작하는것이 시간적, 시각적 경제적으로 유리하고 설치하는 장소의 물색이 중요하다.

나무에 달때는 높이가 최소한 3m 이상 높은곳에 달아야 새들은 안심하고 출입할 수 있고, 나무의 가지나 어린나무에 달면 새들이 이용을 하지 않는다.

그러므로 새집의 폭보다 굵은 나무에다 다는데 숲의 분위기에 따라 새집다는 방향을 설정해야 하고 꼭 어느 쪽이 이용도가 높다는 사실은 없다.

한가지 꼭 지켜야 할일은 생나무에다 못질을 하여 부착을 하면 나무가 상하므로 금붙이며 철사를 보통 이용하는데 철사보다는 신축성이 있는 길진 끈을 이용할 것을 강조해 둔다.

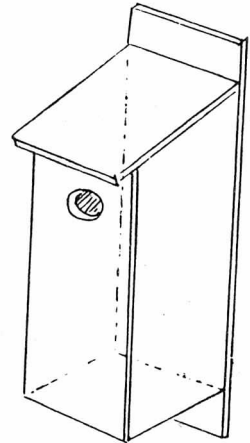
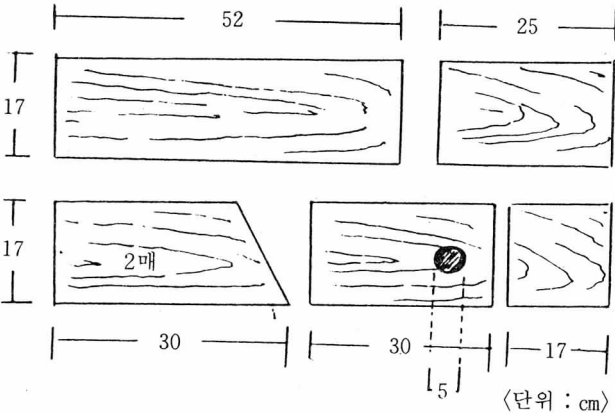
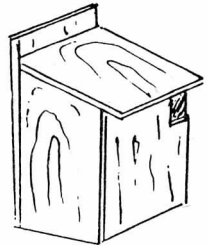
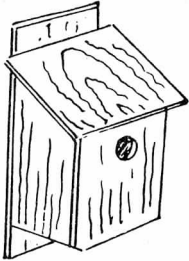
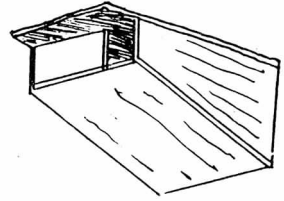
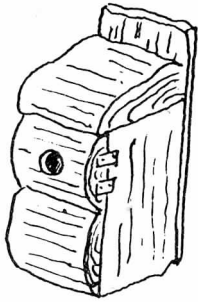
인공소상의 크기는 규격이 사실 정해져 있지 않기 때문에 그림에서의 크기에 비례한 새집을 제작하여 설치해 두면 이용하는 새들이 스스로 찾아서 갖게 된다. 산새들의 번식기는 대개 4월의 발정기를 시작으로 6월달이 최성기이고 늦은 개체는 7,8월까지 지속된다.

그러므로 설치하는 3월 이전에 하는것이 좋고 해를 묵힌 인공소상은 발정기 이전에 새집속에 쌓인 오물을 털어내고 깨끗이 해 주어야 다시 이용한다.

인공소상을 잘 이용하는 조류는 다음과 같다.

- 곤줄박이 *Parus varius varius*
- 박새 *Parus major minor*
- 쇠박새 *Parus palustris hellmayri*
- 진박새 *Parus ater amurensis*
- 동고비 *Sitta europaea amurensis*
- 참새 *Passer montanus dybowskii*
- 찌르레기 *Sturnus philippensis*
- 북방쇠찌르레기 *Sturnus sturninus*
- 솔부엉이 *Ninox scutulata*
- 쇠딱다구리 *Dendrocopos kizuki ijimae*
- 흰눈섭황금새 *Ficedula zanthopygia*

## 인공소상의 여러모양



### 알림

## 인공소상의 단체주문을 원하시면

인공소상은 본회支部와 国立公園管理事務所, 道立公園 管理事務所, 自然保護団体, 기타 山林 및 鳥類保護 団体 등 관계 있는 곳에서 注文코저 하시려면 本協會 事務局(서울·종로구 내자동19 電話 : 736-9656)으로 注文하시면 奉仕的으로 本會서 專門製作所와 연결해 드리겠습니다.

인공소상의 單價는 100개 단위로 하여 個當2,000 원(送料는 注文者 到着拂 條件)이며 신청하시면 10 日 정도 所要 될 것입니다.

모든 自然公園에서 사라져가는 온갖 새들이 번식 할 수 있도록 會員여러분과 關係단체서 힘써 주시 기 바랍니다.