



英國 國立公園 案内室

(Information Center)의 運營

李 景 宰

筆者：(농학박사, 서울시립대 조경학과 교수,
응용생태 연구회 회장·본회대의원)

編輯者註：筆者 李박사는 작년8월부터 지난 8월까지 1년동안 英國에서 환경임업, 환경생태, 생태공원을 연구한바 있는데 시간관계로 이번호에는 국립공원안내실 운영에 관한 르포物(현장답사)로써 귀국소감을 겸한 강도있는 충고와 비판의 글인데 다음號에는 會員들에게 더욱 有益한 논문을 보내주기로 했다.

利用客 自然교육위한 水準높은 運營

영국(United Kingdom)은 England, Wales, Scotland, Northern Ireland로 구성되어 있으나 국립공원 제도는 England와 Wales에만 있으며, 1951년 4월 17일 Peak District 국립공원을 지정하기 시작한 이래 현재 11개소의 국립공원이 설립되었다. 1개소의 국립공원크기는 보통 1,000km²이고 삼림의 면적은 대체로 전체의 10%내외이며 많은 면적이 양의 방목지와 황무지의 일종인 moorland로 되어 있다. 영국 국립공원의 관리목표는 1) 자연보호 2) 레크레이션장소의 제공인데, 자연보호를 위해 연간 9,000만 명이나 되는 이용객에 대하여 자연교육을 시키기 위한 안내실(information centre)의 수준 높은 운영이 되고 있었다.

우리나라에서 항상 이용객에 대한 수준 높은 자연교육의 필요성을 절실히 느끼던 필자에게는 정말 부러운 제도였다. 필자는 5개소의 영국 국립공원을 답사하면서 안내실운영에 대하여 세심하게 관찰

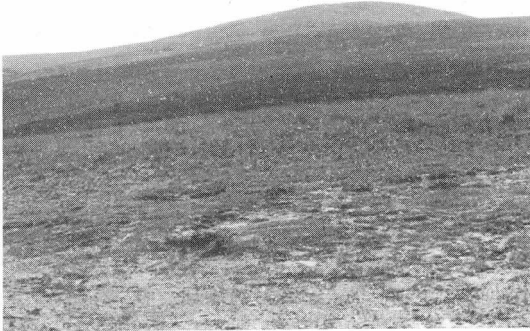
을 하고 관계문헌만 백여권 수집하였다. 본글에서는 1989년 3월말에 방문한 Dartmoor국립공원의 안내실의 설명에만 국한하려 한다.

自然林은 거의 破壞, 大部分이 人工林

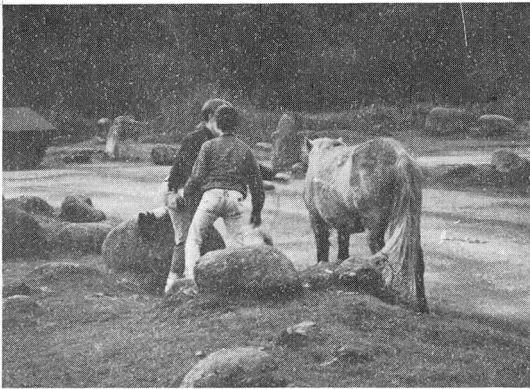
영국 국립공원은 앞에서 설명하였듯이 삼림이 전체면적의 10%이나 대부분이 인공림으로 자연이 거의 파괴된 상태이다. 그러나 영국인들은 반자연적인 숲과 초원에 대한 애착심이 매우 강하고 또한 자연학습에 대한 관심이 높아 국립공원에서는 휴식 및 오락적인 이용보다는 자연학습적인 이용을 많이 하고 있어 이러한 안내실의 운영이 잘 되고 있는 것 같았다.

Dartmoor 國立公園에만 7개의 案内所

Dartmoor 국립공원은 1951년 10월 30일에 지정되었고, 945km²의 면적을 포함하며 7개소의 안내실이 있었으며, 본부인 Parke를 비롯하여 모든 안내실이 매년 부활절부터 10월말까지 개방하고 있었다. 7개소중 2개소는 Caravan Centre로서 대형 유개차를 개조한 것으로 이동이 가능하였다. 가장 규모가 큰 곳은 Postbridge에 있는 것으로 2층건물로서 50평규모이나 1층은 반으로 나누어 화장실과 안내소로 함께 사용하고 있었고, 2층은 VTR실로 40명이 시청할 수 있게 의자가 설치되어 있었다. Parke에 있는 안내실은 과거 농장이었던 곳으로 외양간을 개조하여 사용하고 있었다.



영국 Dartmoor 국립공원의 경관. 히스로 덮힌 양의 방목지로서 나무 한주 없는 산이 무척 이채롭다. (1989. 3. 28 촬영)



영국 Dartmoor 국립공원의 New Bridge의 주차장모습. 야생조랑말(포니라고 함)에게 풀을 주고 있는 어린이들로, 야생말과 이용객이 잘 어울린다. 왼쪽에 있는 철로된 상자는 쓰레기통이다. (1989. 3. 29촬영)

停年退任한 自願奉仕者들이 利用案内 공원의 기상상황 수시로 알려

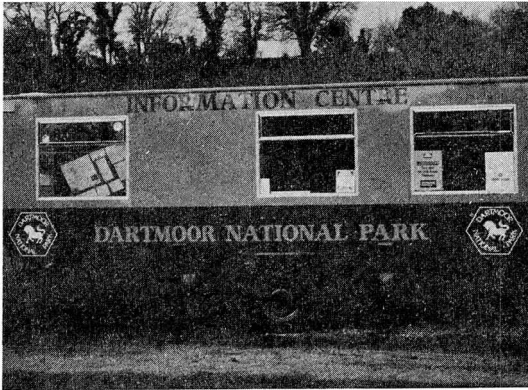
안내실에는 직원이 배치된 곳도 있으나 많은 곳에서는 정년퇴임을 한 분들이 자원봉사자로 혹은 지체부자유한 분들이 일을 하고 있었다. 이러한 사람들은 국립공원에 관한 각종 사항을 철저히 공부하였기에 이용객이 묻는 사항은 완벽하게 답변해주었다. 특히 영국은 일기가 항상 나쁘기 때문에 국립공원의 기상상황을 수시로 안내판에 변경하여 주었다.

公園관계 各種冊子와 計劃書, 登山코스別 案内書 스티카·그림엽서등 판매

안내실에 들어서면 국립공원에 관한 책자가 보통 100여종씩 비치되어 있다. 즉 국립공원기본계획서, 기본계획평가보고서, 등산코스별 안내서, 식물·동물·곤충·광물· 선사시대유적·경관·지방풍습등에 대한 설명서, 어린이를 위한 자연관찰안내서, 자동차이용객에 대한 안내서, 축척이 다른 각종 지형도, 그림엽서등을 비치 판매한다. 또한 기념품으로 국립공원포스터, 자동차에 붙이는 스티커, 뱃지, 가죽으로 된 책갈피, 각종 열쇠고리, 티셔츠, 모자, 연필, 고무등을 판매하고 있다. 입장료를 받지 않는 국립공원당국으로는 이러한 수입도 적지 않아 1년예산의 10~20%를 차지한다. VTR실은 Postbridge에서 들어가 보았는데 우리 4식구만이 시청을 할 수 밖에 없는데도 기꺼이 문을 열어주고 테이프도 6종류가 비치되어 있어 선택할 수가 있었다. 6종류는 Dartmoor 국립공원의 지질, 경관, 사적, 풍습, 식물, 동물등으로서 우리는 사적의 테이프를 시청하였는데 약 35분 정도가 소요되었다. 또한 방에 놓여 있는 30종류의 팸프렛은 무료로 이용자가 갖고 갈 수 있었다.



영국 Dartmoor 국립공원 Parke에 있는 안내실의 내부모습. 외양간을 개조하여 외부모양은 투박하나 내부는 각종 안내책자로 가득하다. 왼쪽, 오른쪽의 남자는 안내원이다. (1989. 3. 28촬영)



영국 Dartmoor 국립공원의 New Bridge의 안내실. Caravan을 이용하고 있으며, 심볼마크안의 포니는 이 공원의 상징이다. (1989. 3. 29촬영)

—「포니」는 이 공원의 상징— 集團施設地區가 없어 案内所서 宿所알선

안내실에서는 국립공원내의 숙박시설도 예약을 해주며 소개료는 받지 않고 있다. 영국 국립공원은 집단시설지구가 없고 기존의 마을에 작은 호텔, 민박이 있기 때문에 낯선 방문객은 안내실에서의 숙소알선이 없이는 곤란을 겪게 된다. 그리고 안내실 업무중 중요한 것의 하나가 등산안내(Guided Walk)로서 자연보전 지역내에는 안내인 없이는 입장을 할 수가 없어 미리 예약 신청을 하고 등산거리에 따른 회비를 내고 정해진 날짜·시간·장소에 나가 안내인(Ranger)을 따라 등산도중 설명을 들으며 자연관찰을 하게 된다. 또한 자연보전지구외에도 넓은 국립공원에서 일정한 코스를 안내하는 안내원을 따라 돌며 설명을 들을 수 있는데 Dartmoor 국립공원에는 이러한 Ranger가 9명이 있으며 1989년에는 총 350회정도의 등산안내가 있었다.

우리나라 국립공원案内室은 初期단계, 官僚行政의 標本같은 管理形態

현재 우리나라 국립공원에서는 안내실이 설립되는 초기단계이다. 지난 가을에 내장산과 덕유산국

립공원의 안내실을 방문하였는데, 內藏山은 VTR이 고장난채로 방치되어 있었고 안내책자 한권 없이 대형칼라사진만이 붙어 있었다. 德裕山도 과거 대표소로 쓰던 방에 동물박제표본 몇점, 대형칼라사진, 국립공원모형도, 안내팜프렛 한종만이 비치되어 있었다. 이용객이 적은 칠은 안내실의 개방을 하지 않아 오전 10시경에는 거절을 당하고 오후 4시경에 하산하다가 애걸하다시피하여 들어가 보았다.

無節制한 利用者 스스로 자연학습하도록 實質的인 案内인요

우리나라 국립공원 안내실의 운영은 관료행정적 표본이다. 쓰레기나 줍고, 산불조심 전단이나 뿌리는 것이 국립공원의 관리가 아닌 것이다. 가장 기본적이고 중요한 관리는 무질서한 이용행태를 적극적으로 교육시켜 이용자 스스로가 자연학습을 하게 하여야 한다. 그러기 위해서는 안내실을 강화해야 하는데 지금과 같이 상부에서 시키니까 마지못해 안내실을 형식적으로 운영하면 효과가 거의 없다. 안내실을 운영하려면 각종 책자가 비치되어 있어야 하고, 각종 책자를 만들려면 자연자원에 대한 연구조사가 되어야 하는데 현재의 공원요원으로 할 수 있는지? 할수 없다면 수준을 높일 수 있는 방안을 정책입안자는 강구해야 한다. 안내소를 잘 운영하면 영국의 예와 같이 수입도 증대될 것이다. 덕유산 국립공원같이 공원지역의 야영장내에 대형식당을 짓고 일반음식점처럼 가마솥을 걸고 음식을 만들며 술까지 파는데, 현재는 약간의 수입을 올릴 수 있는지 모르지만 후대에게서는 자연을 파괴한 장본인들로 영원히 남게 됨을 생각해야 한다. 반만년의 역사를 가진 우리 민족이 왜 이다지 아메바성 단견으로 모든 일을 처리하는지 답답할 뿐이다. 국립공원관리문제를 자연보호차원에서 심도있게 생각하고 그 대책을 제시할 날이 정녕코 우리에게도 올 수 있을런지 의심이 들어 서글프기만 하다.

自然公園
愛護標語

산은 우리에게 맑은 空氣와 깨끗한 물을
공급해주는 소중한 資源이다.