

학술분야소식

◎대한교육심의회 國試問題심의 1990년부터 全科目 客觀式으로 出題

90년도 치과의사 국가시험은 전과목 객관식으로 치뤄진다.

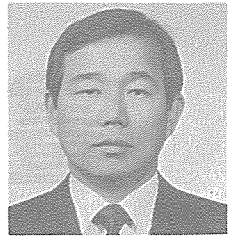
지난 10일 엠베서더호텔에서 개최된 大學教育審議委員會(위원장·李種昕)에서는 그동안 숙의해오던 내년<위원장 이종훈교수>도 國試문제를 금년과 과목·배점을 동일하게 실시하는(안)과 배점·과목은 금년과 동일하되 전과목 객관식 실시(안), 치과재료학을 독립하여 전과목 객관식으로 하며 배점은 3백40점으로 실시하는(안) 등 3개(안)으로 집약, 집중토의하던 끝에 2번째(안)을 내년도 國試에 적용키로 결정했다.

따라서 내년도 國試는 금년과 같이 과목과 각 배점등은 동일하나 전과목을 객관적으로 실시하는 점이 다르다.

심의위는 이날 내년부터 실시하는 객관식 시험문제의 출제를 오는 7월말까지 정리키로 하고 빠른 시일내에 각 대학별 출제위원을 추천키로 했다.



<위원장 이종훈교수>



<위원장 남동석교수>

◎치협 보수교육 미필자 보충교육 실시

치협보수교육위원회(위원장 남동석)에서는 보수교육실시중 이를 필하지 못한 회원을 위한 보충교육이 지난달 26, 27일 양일간에 걸쳐 서울대치대6층 대강당에서 실시되었다. 전국적으로 70여명의 미필자를 위한 보충교육 내용은 다음과 같다.

▲「근관치료의 실제」朴東洙(연세치대보존학)

▲「Tissue Conditioning에 대하여」崔大均교수(경희치대보철학)

▲「치과진료시 약물선택과 약리작용기전」金寬植교수(서울치대약리학)

▲「치주질환의 원인과선택」鄭鍾平교수(서울치대치주학)

▲「Four Handed Dentistry」한세현교수(서울치대소아치과학)

▲「Maryland bridge의 임상적 응용」梁在鎬교수(서울치대보철학)

▲「치아탈구(동요)의 완전한 고정법」金宗源교수(서울치대구강의과학)

▲「악관절장애의 진단및 치료(개구장애 및 탈구를 중심으로)」鄭聖昌교수(서울치대구강내과학)

▲「구호흡화 부정교합」張英一교수(서울치대교정학)

▲「국소의치의 과학적인 설계법」高錫勳교수
(단국치대 보철학)

◎서울대치대 화보(1922~1989) 화
보 발간, 安炯珪교수 정년 퇴임
기념으로

서울대치대(학장 金明國)
에서는 安炯珪교수의 퇴임
을 길이 기념하는 뜻으로
“서울대학교치과대학 화보”
를 발간했다. 1922년 京城
齒科學校로 創立된 이래 경
성 치과 의 학 전문 학교 <학장 김명국 교수>
(1922~1945)를 거쳐 祖國光復後 서울대학교
치과대학에 이르는 동안 사진(畫報)를 통해 過
去를 再照明하고 잊혀졌던 훌륭한 業績을 되살
려 미래를 구축하는 밑거름으로 삼기 위함은
물론 그간의 걸어온 발자취를 기록에 남겨 길
이 기념하기 위하여 발간된 것이다.



<학장 김명국 교수>

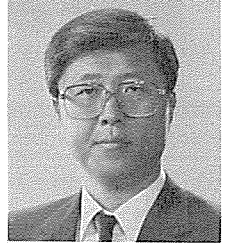
畫 報



서울대학교 치과대학

<서울대학교 齒科大學 화보>

◎齒協學術分野 業務輻輳로 學術
理事增員, 증원된 새학술이사에
鄭鍾平교수選任



齒協은 지난번 대의원총
회의 결정에 따라 鄭鍾平교
수(서울치대)를 새학술이사
로 선임했다.

지난 4월 대의원총회는 <新任 鄭鍾平이사>
학술업무의 폭주에 따라 학술이사를 1인 더 늘
이기로 결의한바 있다. 현재 학술업무는 李種
旻부회장과 南東錫학술이사가 맡아보고 있다.

鄭교수는 69년 서울치대를 졸업했으며 (23
회) 86년~88년 공직지부 총무를 역임했고 88
년부터 현재까지 국제치과연구학회(IADR)한
국지부 총무로 일하고 있다.

◎대한치과교합학회 정식인준



치협은 지난 7일 정기이
사회에서 가칭 대한치과교
합학회를 정식분과학회로
인준했다. 이로써 치협산하
분과학회가 19개 분과학회
로 늘어났다. 이날 인준된
대한치과교합학회(회장 尹
昌根)는 80년 9월 4일 창립총회를 가진바 있으
며 그동안 발전을 거듭하여 130여명의 회원이
가입되어 있고 매년 정기총회를 개최함은 물론
정기학술대회 6회, 학술집담회 9회, 학술연수
회 2회, 학회지를 4회 발간했으며 5회분도 공
정과정을 밟고 있어 곧 발간할 예정으로 있다.
대한치과교합학회 임원진은 다음과 같다.

<회장 윤창근박사>

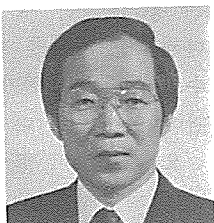
- 고 문 김영해 · 이재현
- 회 장 尹昌根
- 부 회 장 梁在鎬 · 趙英學
- 총무이사 曹仁鎬
- 학술이사 金仁權

재무이사 林鎔準
 공보이사 崔大均
 편집이사 權五壬
 자재이사 吳世洸
 국제이사 金殷淑
 감 사 金英洙·姜孝植

(15회)를 졸업, 치과재료학교실 전공주임교수로 재직하고 있는바 그간 치과재료학회 회장, 학생 및 교무 담당학장보를 역임한 바 있으며 1989. 6. 1부터 1991. 5. 31일까지 2년간 치과연구소 업무를 수행할 운영위원 및 연구위원과 주요약력은 다음과 같다.

◎이종훈교수, 국제치과연구학회 참석

서울대치대 구강생리학교수이며 치협학술담당부회장이인 이종훈 교수는 6월 28일부터 7월 1일까지 아일랜드 더블린에서 개최되는 제67회 국제치과연구학회에서 「Cap-saicinoid 유도체들의 악안면 통각 조절 기전에 관한 연구」논문을 발표하였다. <학술위원장 이종훈교수>

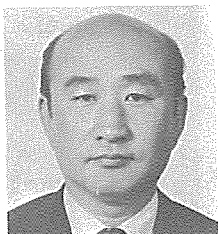


◆치과대학부설 치학연구소

위원회명	직 명	성 명	직 위
운영위원회	교 수	김철위	위원장
		김광남	당연직
		고재승	위원
		김종배	
		양원식	
		윤수한	
		이승우	
		임성삼	
		임창윤	
		장익태	
	부교수	정종평	

◎서울대치대부설치학 연구소장에 金哲偉교수 임명

서울대학교(총장 조완규)는 서울대학교치과대학 부설치학 연구소 소장에 金哲偉교수를 지난 6월 1일자로 임명 발령했다. 치학연구소장에 임명된 金哲偉교수는 1961년 서울대학교 치과대학



<소장 김철위교수>

부교수	최선진	치아우식연구부장
교 수	한수부	치주질환연구부장
	황성명	구강암연구부장
부교수	김관식	치과기자재 및 약제연구부장
교 수	남일우	두개안면생물학 연구부장
	김영수	악안면수복 연구부장
부교수	김중수	교육훈련부장
6급	박용금	교무주임

◆주요경력

61.3.28	서울대학교 치과대학 졸업(15회)	
69.6.1-현재	서울대학교 치과대학	시간강사, 전임강사, 조교수, 부교수, 교수
83.3.1-현재	서울대학교 치과대학 치과재료학교실	전공주임교수
83.5.23-85.5.22	서울대학교 치과대학	학생담당학장보
87.5.23-89.5.22	서울대학교 치과대학	교무담당학장보
87.5.23-89.5.22	서울대학교 치과대학	치의학과장
81.2.1-현재	대한치과기자재학회	회장, 감사, 교문
86.2.4-현재	대한응용색체공학회	감사, 기획이사

◎서울대치대동창회장에 李春根박사선임

서울대치대동창회(회장 金周煥박사)가 지난 5월 26일 서울프라자호텔 오키드룸에서 1989년도 정기총회를 개최하고 새 회장에 李春根 서울大齒大明예교수를 선임했다. 이날 총회는 년회비를 1원에서 2원으로 인상한 세예산 7천 9백여원을 확정하고 개원의중 합동 총무 1명을 두어 개원의중에서 선임키로하는 회칙일부를 개정했다. 李春根 새 회장은 경치전 12회를 나와 서울대치대 병원장, 학장을 역임하고 현재 서울대학교 명예교수, 이춘근치과의원(서울 한남동)을 개원하고 있다.

또한 감사에는 崔在京박사(종로구 최치과의원장) 邊碩斗박사(충남 당진 세브란스치과의원장)을 선출했다.

새로 구성된 동창회 집행부는 다음과 같다.

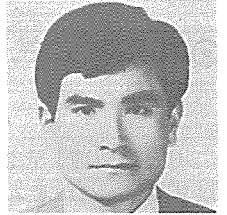
- ▲회장 李春根
- ▲고문 徐永圭
- ▲명예회장 金明國
- ▲부회장 丁達秀, 金有鳳, 李正植, 張智相
- ▲총무 高在丞
- ▲협동총무 崔奉燮
- ▲재무 朴基成
- ▲공보 鄭聖昌
- ▲감사 崔在京, 邊碩斗



<사진은 新旧會長이 母校發展을 위한 굳은 악수>

◎경희대학교 치과대학 개교 40주년 학술대회 「장애자치과처치」 및 동문의밤 등 행사 가져

경희치대는 지난 27일 본교 시청각실에서 개교40주년기념 학술대회 및 「동문의 밤」 행사를 가졌다.



금년으로 개교40돌을 맞는 동 치대는 각 단대별로 다채로운 행사를 마련해 교〈장지우 동창회장〉수와 동문, 새학생들의 참여로 화합과 학교발전전에 힘쓰기로 다짐했다.

오후3시부터 열린 학술대회에서는 「심신장애자의 치과처치」를 주제로 시포지엄이 열려

- ▲「한국심신장애자의 현황」 崔有鎮(경희치대)
- ▲「두개안면골절변형의 개요」 金麗甲(경희치대)
- ▲「장애아동의 치과처치」 金永進(경북치대) 등의 연제발표가 있었다.

