

지상진료실

Idiopathic osteosclerosis

서울치대 치과방사선학 교실

최 순 철

구내 방사선 사진상에서 종종 치근단 부위 및 그 하방에 방사선 불투과성상이 보이는 경우가 있다. 염증과 연관되어 나타나는 condensing osteitis와는 달리 별뚜렷한 원인이 발견되지 않는다.

이것이 치유과정중의 하나이거나 abnormal stress에 대한 보상작용이라고 주장하는 견해도 있으나 원인은 불명확하다. 임상적으로는 증상을 나타내지 않으며 20대나 그 이상의 연령에서 비교적 흔하다. 보통 고립성으로 나타나나 다발성 혹은 양측성으로 나타나기도 한다.

크기는 다양해서 직경이 2~3mm에서 크게는 1~2cm 되는 것도 있다. 모양도 다양해서 둥근모양도 있고(사진 1), 불규칙한 모양을 갖는 것도 있다.

보통 정상적인 하악 소구치, 구치의 치근단 부위에 나타나나 어떤 치아부위에서도 나타날 수 있다.

감별 진단은 condensing osteitis, mature form of periapical cemental dysplasia, hypercementosis 등인데 condensing osteitis는 뚜렷한 염증성 병변과 함께 일어나며 periapical cemental dysplasia는 경계가 명확하고 peripheral radiolucent zone을 갖는다. Hypercementosis 치근단에 특징적인 곤봉 모양을 나타내고 외측에 periodontal ligament space에 의해 정상 주위 bone과 분리 되어 있다.

처치는 종양이나 염증이 아니므로 특별한 처치가 필요 없다.

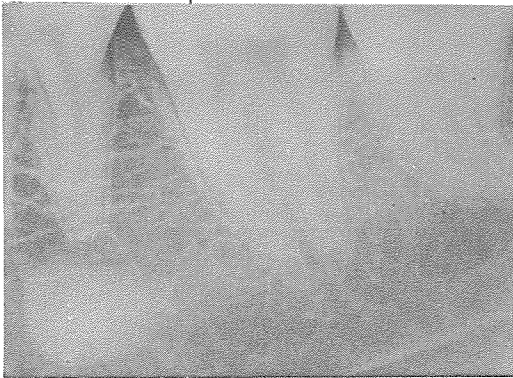


사진 1

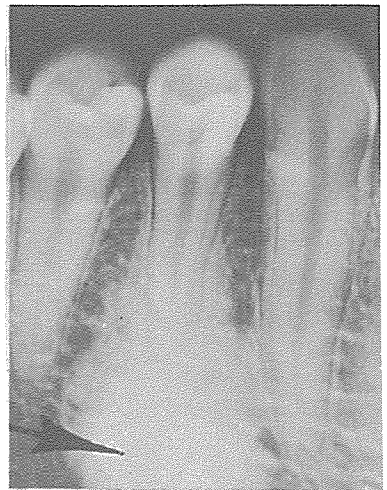


사진 2