

海外
・
・
漁港
・
・

日本國 漁港關聯團體

무엇을 어떻게 하나...

全國漁港協會에 이어 漁港建設協會 漁港·漁村建設技術研究所 설립

전국어항협회가 1948년도에 수산청외곽단체로서 발족하였으나 어항정비사업의 추진과 연안어업의 정비사업 등으로 어항의 정비업무는 양적으로나 질적으로 비약적으로 신장되어 수산청도 어항관계조직이 급속히 확충되어 갔다. 그러나 이것

을 지원하기 위한 외곽단체가 어항협회만으로서는 증가 되는 업무량에 비해 그 기능이 부족한 실정으로서 1978년 전일본어항건설협회가 설립되고 1982년에는 재단법인 어항어촌건설기술연구소가 설립되어 각각 그 역할을 분담하고 있다.

全國漁港協會 創立40周年 맞아

전국어항협회는 1948년에 설립되었다. 그 당시의 설립 취지는 민의의 창달과 기술의 보급을 도모하고 어업자의 요망에 응함으로써 어업발전의 기초를 확립함과 아울러 어항관련업자간의 긴밀한 연락기관으로서 발족하였다. 그러나 어항관련업무의 신장으로 현재는 각都道府縣에 어항협회가 설립되고

중앙에 그 통일체로서 전국어항협회가 있는 형태로 조직되어 있다.

전국어항협회는 어항의 총합적이용과 합리적인 시설의 축진을 도모하고 과학기술의 침투에 의해서 어업발전의 기초를 확립하여 어업자의 생활안정과 문화향상을 기하는데 그 목적을 두고 있으며 목적달성

을 위하여 다음과 같은 업무를 행하고 있다.

○어항에 관한 일반적 조사 연구

○어항에 관한 자료의 수집

○어항에 관한 건의 청원 및 의견발표

○어항에 관한 관계당국의 자문에 대한 응답

○어항시설에 대한 순회검진

○어항의 축설(築設) 및 운 영에 관한 각종 상담

○어항의 축설에 대한 답사 설계 및 계획실시의 촉진

○어항에 관한 금융방책의 연구

○어항의 축설보수에 필요한 자체기계기구의 연구개발

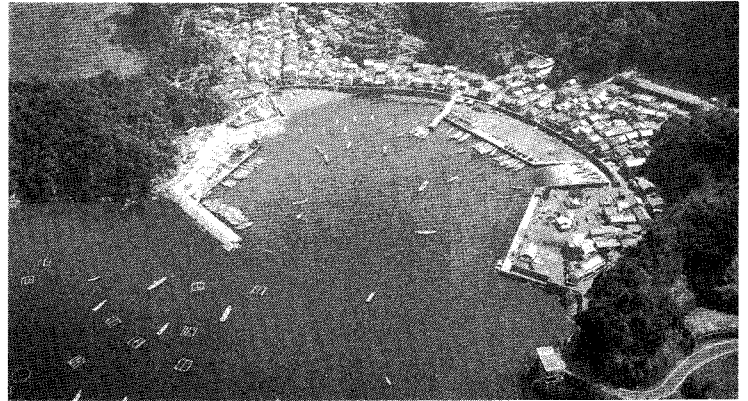
○어항에 관한 통계의 정비 및 발표

○기관지의 발행 및 도서의 출판

○전각호(前各號)이외 협회의 목적을 달성하는데 필요한 사항 등의 업무를 하고 있으며 특히 어항은 타의 공공토목시설에 비하면 비교적 이용자가 한정되어 있어 그 필요성을 일반인들에게 넓게 이해시키는 것이 용이 하지 않기 때문에 어항의 정비추진을 위해서는 의회나 행정기관은 물론 넓게 국민일반에게 어항의 중요성을 인식시키기 위하여 협회는 홍보활동을 시작으로 다음과 같은 활동을 하고 있다.

①어항정비의 필요성을 관계 제기관 등에 제의하고

②전국을 통일체로 하는 어항관계자의 대회 개최



③출판사업으로 협회의 출판 부가 중심이 되어 어항지, 어항 월보, 각종 팜플렛 등 간행물 발간

④어항관계자를 위한 강습회의 개최

⑤해외어항조사단의 파견

⑥개발도상국 등에 대한 국

제기술협력 등의 활동을 지속적으로 실시하고 있으며 특히 어항계획 등에 관한 조사와 검진·항별(港別)종합개발정비계획을 위한 조사등 수산청 수탁 조사사업을 실시하여 어항정비사업의 촉진에 큰 역할을 하고 있다.

全日本漁港建設協會

施工合理化 등 模索

어항건설협회는 1978년에 전국의 어항건설업자가 중지를 모으고 힘을 결집하여 시공의 합리화를 도모함과 아울러 그 체질의 개선과 근대화를 추구하면서 경제적, 기술적 향상을 기할 목적으로 설립하여 다음과 같은 역할을 하고 있다.

①어항건설공사에 있어서 제 문제의 조사연구

②어항건설업계의 근대화에 관한 조사연구

③자료의 수집간행

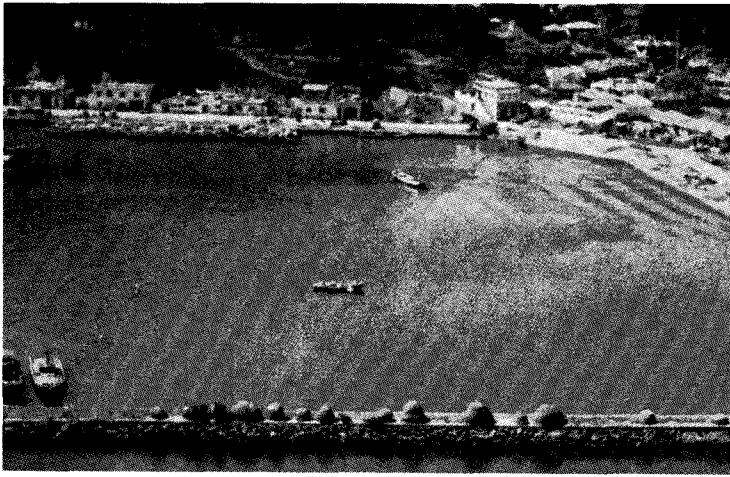
④연수회 강습회개최 등의 사업을 행하고 있다.

금년 6월로서 만10주년이 되는 어항건설협회는 기간조직의

충실과 지식·기술의 향상 등 사회적 평가를 높이고 있으며 다음과 같은 사업을 추진하였다.

①전현(全縣)에 지부를 설립하고 적산(積算), 노무대책 등 각 위원회를 구성하여 활동을 적극추진하고 수산청 등 관계 기관에대한 요망과 청원운동을 전개하였다.

②전국을 5개지구로 분할하여 지구연락협의회를 설립하여 지구별 공동된 문제를 해결하고 지역에서 해결하지 못하는 것은 중앙본부에 올리고 중앙본부에서 해결이 안되면 수산청에 요망할 수 있도록 조직화



하여 관과 민이 서로 상통할 수 있는 길을 만들었다.

③수산토목기술자의 자격을 인정하는 기관이 필요함을 느끼고 수산토목건설기술센터의 설립을 실현시킴으로써 수산토목사업을 전문으로 행하는 기술과 신용력을 높이게 되었다.

④우량어항청부자 표창제도를 창설하여 농림수산대신장(農林水産大臣賞)과 수상청장 관상표창을 매년 협회통상총회

시에 실시하고 있다.

이것을 토대로 농림수산대신장표창을 받게되며 또다시 국가표창제도의 은혜를 입게 되는 길을 열어 자조노력을 높이고 있다.

⑤기타 회보의 발행과 지부 연수회강연집발간, 잠수사면허 시험수검강연회, 전천후야장개발, 해외어항조사단파견 등을 실시하였다.

의 요청에 즉응하는 어항, 어촌의 정비를 추진함에 있어 지방공공단체나 어항이용자가 직면하고 있는 기술적 제문제를 정확하게 답할 수 있는 실용적 기술조사와 연구개발을 행하고 또 지방공공단체의 설계, 적산(積算) 등의 사무생력화를 도모하기 위하여 전자계산기를 이용한 사무처리시스템의 개발을 하여연수를 통하여 보급한다.

○수탁연구(受託研究)는 지방공공단체나 어항이용자가 어항, 어촌의 정비사업실시상 또는 이용상 직면하고 있는 기술적 제문제 등에 대한 조사연구를 수탁하여 문제를 해결 하여준다.

○연수사업은 지방공공단체의 직원에 대한 기술력과 어항이용자의 지식을 일층 향상시키기 위하여 설계, 시공, 관리운영에 관한 실용적 기술에 대한 연수와 지방공공단체 등에서 실시하는 연수회 등에 강사로 파견한다.

○기술적 문제상담과 정보제공은 지방공공단체의 직원등이 통상업무에서 직면하는 각종 기술적 제문제에 대한 상담에 응하며 또한 각종 관련정보를 넓게 수집 정리하여 조회(照會)에 즉응할 수 있도록 데이터뱅크를 만들고 기술자료를 작성 배부한다.

○어항, 어촌의 정비기술에 관한 풍부한 경험을 가진 전문기술원이 지방공공단체나 어항이용자의 요청에 따라 기술 서비스를 행한다.

漁港漁村建設技術研究所

環境정비 등 推進

어항어촌건설기술연구소는 주로 전국의 지방공공단체와 어업협동조합 등에서 내는 기부금을 기초로 1982년 9월에 설립되었다.

설립목적은 어항정비, 어촌환경정비사업을 추진함에 있어 현실적으로 해결을 못하고 있는 기술적 제문제에 대처하기 위한 기술의 조사, 연구 및 개발을 관민일체로 추진하여 그

성과를 사업에 종사하는 기술자에 보급하는 것이다.

사업내용을 보면

①어항정비기술 및 어촌환경정비기술에 관한 조사연구 개발

②수탁(受託)연구

③연수

④기술적 문제의 상담과 정보제공

⑤전문기술원의 활용 등이다.

○조사연구개발사업은 새시대