

세계는 지금

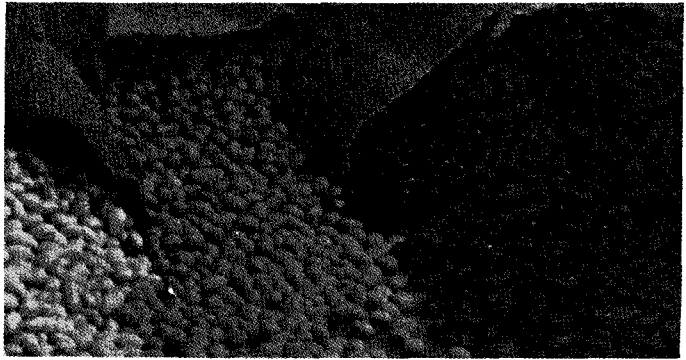
미·소 곡물 의정서 조인

미·소 양국정부는 지난 11월 28일 모스크바에서 새로운 곡물제약을 체결키로 합의 조인했다고 발표했다.

계약기간은 90년 12월 31일까지 연간 900만톤이상의 곡물과 대두를 미국으로부터 구입한다는 내용이다.

미국정부는 대소 곡물수출에 대한 보조금 공여를 재개할 전망이다이며 연간 900만톤의 곡물과 대두외에 필요시에는 추가구매가 가능토록 되어있다고 한다.

소련의 곡물생산량 약 2억톤



올해 소련의 곡물생산량은 약 2억톤으로 지난해보다 1,100만톤 정도의 감소를 나타낼 것으로 예상된다.

지난달 9일 미농무성의 집계에 따르면 소련의 올해 소맥 생

산량은 지난해보다 470여만톤이 증가한 반면 옥수수등의 사료작물은 9,800만톤에 불과해 지난해보다 오히려 1,570만톤 정도 감소할 것으로 나타났다.

호주 소맥생산량 약 1,390만톤

호주 소맥국(AWB)은 지난 달 8일 올해의 호주소맥 생산량 특히 New South Wales 지역의 고온, 가뭄으로 인한 작황약화에 의해 예상했던만큼 많지 않을 것으로 보인다고 발표했다.

AWB는 그러나 올해소맥생

산은 약 1,390만톤이 예상되어 지며 이는 지난해 1,256만톤 생산보다는 증가한 것이긴 하나 품질이 좋은 것으로 알려져 올해와 같이 내년 상반기에도 역시 호주산 사료용 소맥의 수출은 어려울 것으로 보인다.

영국, 곡물과잉생산 막 기위해 EC 최초의 경작 제한 실시

영국의 John MacGregor 농무장관은 EC의 과잉곡물 재고를 감소시키기 위해 영국정부가 EC 최초로 실시하여 지난 10월 21일 마감된 자발적 경작 제한정책의 등록내용을 발표했다

다. 1차년도인 1989년에는 2,000호의 농가가 참여하여 영국 전체 경작지의 1.5%수준인 약 15만 acre가 휴경될 예정이며 2차년도 이후의 참여를 희망하여 등록한 농가수는 전체의 27%인 2만 4천호로서 이들 농가의 경작지는 7백만 acre에 달한다고 한다.

영국의 경작제한 정책은 참여농가가 최소한 자신의 경작지 20%를 조림등 비농업용으로 5년동안 휴경토록 하고 있으며 이와같이 하는 경우 1 acre당 140弗을 보상해주는 제도이다. 영국정부는 1989년 보상비용이 2천만불이 될 것으로 추정하고 있으며 이 중 42%는 EC가 지불한다고 한다. 그러나 영국 농가들은 과잉재고 해소를 위해서는 의무적 경작제한이 필요하며 보상수준도 적절하지 못하다고 주장한다.

**1989 세계 가금육 생산
금년보다 3.3%증가예상**

USDA의 자료에 의하면 1989년 세계 가금육생산은 금년도 3,014만톤 보다 3.3%증가한 3,112만톤에 달해 다른 육류를 앞서는 성장 추세가 지

세계주요국의 가금육생산, 1988-89

(단위: 1,000톤, %)

	1988*	1989**	증감율
미 국	9,473	9,820	3.7
EC 12 개 국	5,953	6,008	0.9
소 련	3,200	3,300	3.1
브 라 질	1,860	2,000	7.5
일 본	1,480	1,495	1.0
캐 나 다	663	695	4.8
남 아 프 리 카	576	611	6.1
태 국	478	510	6.7
형 가 리	490	498	1.6
멕 시 코	443	404	△8.8
기 타	5,524	5,783	4.7
계	30,140	31,124	3.3

* 잠정치, ** 추정치

속될 것이라한다. 이는 주로 미국, EC 12개국 및 브라질의 생산이 늘어나기 때문이다. 한편 세계 닭고기 교역은 아시아

지역이 성장하고 있기는 하나 주요시장인 중동지역이 국내생산증가로 수입수요가 감소되어 위축되어 있는 상태이다.

**일본, 양질쇠고기 생산 농가
수입개방해도 생존예상**

일본에서 쇠고기를 생산하는 비용은 미국의 3~5배에 달하는 것으로 추정되지만 일본의 업계 전문가들은 수입자유화의 물결에 따라 1992년에 수입물

량제한(quota)제도가 없어도더라도 육우사육농가는 살아남을 수 있을 것으로 보고 있다.

그 이유는 일본의 쇠고기시

장이 수입쇠고기로는 충족될 수 없는 독특한 형태를 갖추고 있기 때문이다. 일본의 화우 등 육우사육 농가들은 도축전 최고 20개월까지 농후사료 위주의 사육을 함으로써 방목·육성하여 마지막 4~5개월을 농후사료로 집단비육하는 미국산 보다 쇠고기의 근육내 지방형성이 잘 되어있어 소비자의 기호에 맞게 생산하고 있다.

일본 농림수산성의 자료에 의하면 일본육우산업이 수입개방 아래 정부지원 없이 방치되는 경우 현재의 쇠고기 자급율 64%가 2000년에는 36%로 떨어지거나 정부가 시장가격과의

일본의 도입선별 쇠고기수입, 1985-87

(단위: 톤)

	1985	1986	1987
호 주	92,935	106,418	121,126
미 국	46,514	63,389	85,291
뉴질랜드	6,944	6,038	7,853
기 타	4,187	3,258	5,762
계	150,580	179,103	220,032

차이를 보조해 주는 생산지원 정책을 펴면 40%는 유지될 것으로 보고 있다. 이는 소비증가를 수입으로 충당하고 현재의 쇠고기 생산규모를 유지하는 수준이다.

일본의 쇠고기 생산비용이

높은 이유중의 하나는 사료곡물을 수입에 의존할 수 밖에 없어 수출국보다 30%나 비싼 가격에 사용하는 것이며 두번째 요인은 27만농가가 평균 9.7두를 사육하는 영세규모를 벗어나지 못하고 있는 것이다.

대만, 자유화된 곡물수입

과잉구매로 국내덤핑 발생돼

대만은 지난 7월 1일에 곡물 수입이 자유화된 이래 4개월 동안 해당업체들이 개별적으로 무질서하게 사료곡물을 구매함에 따라 국내수요를 훨씬 초과하는 물량이 도착되고 있다고 한다.

이에 따라 대만항구에서는 대선료부담이 심각할 정도로 증가하여 톤당 5불이 되기도

하며 수입에 의존하고 있는 대만의 사료곡물 국내가격이 국제시세 보다 오히려 10%나 낮아지는 기이한 현상이 나타났다는 것이다.

이와같은 비상정적인 대만의 사료곡물가격을 회복시키고 도축물량 및 과잉재고를 조절하기 위해 주요수입업체들이 소요량의 20~30%를 국내시장

에서 구매하기 시작했다.

한편 곡물수입자유화 이후 이루어진 또 하나의 두드러진 변화는 미국과 일본의 곡물취급상사간에 시장확보경쟁이 더욱 치열해진 점이라 한다. 현재 대만의 사료곡물시장은 이들 양국의 상사들이 양분하고 있는 것으로 알려졌다.

일본의 쇠고기 가격

(단위 : 엔/kg)

연월일	산지가격	전년비	도매가격				소매가격 (100g·엔)	전년비
			거세화우	전년비	유용비육육우	전년비		
'84	1,000	99	2,143	99	1,281	99	357	102
'85	1,053	105	2,158	101	1,318	103	351	98
'86	1,116	106	2,180	101	1,339	102	353	101
87년11월	1,203	106	2,278	105	1,312	95	353	100
12	1,214	107	2,320	104	1,295	97	350	99
88년4월	1,198	107	1,972	—	1,205	—	357	101
5	1,213	108	1,999	—	1,181	—	358	100
6	1,188	106	1,980	—	1,155	—	357	100
7	1,185	104	2,046	—	1,189	—	358	101
8	1,187	102	2,003	—	1,212	—	357	101

(주) 쇠고기 도매가격은 동경의 2세 화우상품, 젓소 비육 숫소는 중품 가격임.

일본의 송아지 가격

(단위 : 엔/두)

연월별	암송아지		숫송아지		젓소숫송아지	
	가 격	전년비	가 격	전년비	가 격	전년비
'82	258,000	75	245,700	80	45,900	108.1
'83	205,000	79	225,200	92	46,530	101.3
'84	203,000	99	238,900	106	47,240	101.6
'85	241,000	119	277,400	116	53,560	113.4
'86	378,400	157	322,100	116	72,230	134.9
87년9월	350,900	120	401,700	119	97,460	137.0
10	356,700	119	415,600	119	100,600	138.8
11	367,600	118	423,800	120	104,100	135.1
12	367,000	118	419,800	118	103,200	135.4
88년1월	364,000	118	421,000	119	102,300	133.7
2	362,000	115	417,000	115	103,100	125.4
3	359,800	114	414,800	114	105,800	122.5
4	360,600	114	418,700	115	109,600	128.7
5	366,100	114	426,900	116	112,300	127.2
6	374,000	115	431,100	116	116,800	127.2
7	365,000	107	422,900	108	104,100	109.3

세계 및 미국의 사료곡물 수급상황, 1979-89

(단위: 100 만톤, %)

	생 산			소 비			수 출			재 고		
	(전세계)	(미국)	(미점유율)	(전세계)	(미국)	(미점유율)	(전세계)	(미국)	(미점유율)	(전세계)	(미국)	(미점유율)
1978/79	755.4	222.1	29.4	742.1	155.3	20.9	93.1	59.5	63.9	139.0	58.0	41.7
1979/80	744.3	238.4	32.0	741.8	161.6	21.8	99.5	71.0	71.4	141.5	64.1	45.3
1980/81	731.8	198.3	27.1	747.5	147.7	19.8	108.3	70.7	65.3	125.8	44.3	35.2
1981/82	766.5	246.6	32.2	741.5	153.3	20.7	97.8	60.0	61.3	150.8	78.0	51.7
1982/83	783.9	250.7	32.0	752.9	167.4	22.2	90.0	53.0	58.9	181.9	108.7	59.8
1983/84	687.2	137.1	20.0	758.4	150.1	19.8	93.4	56.6	60.6	110.8	39.9	36.0
1984/85	814.0	237.7	29.2	781.1	163.8	21.0	100.4	55.4	55.2	143.6	58.0	40.4
1985/86	841.7	274.9	32.7	777.8	170.3	21.9	83.2	36.4	43.8	207.5	126.9	61.2
1986/87	834.2	252.8	30.3	809.1	181.6	22.4	83.9	47.5	56.6	232.6	152.6	65.6
1987/88	789.7	215.7	27.3	812.9	182.8	22.5	81.6	52.3	64.1	209.4	134.1	64.0
1988/89*	709.0	139.0	19.6	803.5	173.3	21.6	87.2	49.5	56.8	114.9	51.9	45.2

*USDA 추정치

단미사료 및 축산물가격대비표

(단위: 사료 \$/톤, 축산물 \$/생체kg)

	최근	1년전	1987	1988										
				12월	1월	2월	3월	4월	5월	6월	7월	8월	9월	10월
옥수수 (No. 2), (Chicago)	104 ⁶¹	71 ⁴¹	74 ⁷²	76 ⁵⁸	79 ⁵⁹	79 ⁶⁵	79 ⁶⁷	81 ⁵⁶	107 ¹³	114 ⁴¹	110 ⁷⁴	109 ⁹¹	108 ⁹⁹	106 ¹⁸
수수 (Kansas City)	89 ²⁶	65 ³⁰	66 ⁸⁴	69 ⁹⁸	73 ³⁹	73 ⁷²	70 ⁶⁹	70 ⁴⁷	102 ³¹	103 ⁹⁹	97 ⁰³	96 ⁴⁰	94 ⁸⁸	90 ⁹²
보리 (Los Angeles)	148 ⁷⁷	116 ⁶¹	119 ²⁴	115 ⁷¹	118 ⁶⁵	117 ³⁶	113 ⁷⁸	113 ⁹⁷	133 ⁷⁸	150 ¹⁵	146 ²⁰	147 ⁴⁵	148 ⁷⁷	148 ⁷⁷
사료밀 (Kansas City)	155 ⁴⁴	105 ⁷⁰	114 ⁹⁹	119 ⁴¹	121 ⁶⁰	114 ²⁷	116 ⁴¹	118 ⁴⁵	135 ⁵⁷	136 ¹⁶	135 ⁶⁵	142 ¹⁰	151 ²⁰	154 ³²
콩 (Chicago)	281 ³¹	200 ⁸³	215 ⁹⁸	223 ⁵⁴	224 ⁸⁵	227 ⁸³	243 ¹⁶	265 ¹²	332 ⁸¹	310 ⁹²	305 ⁹⁹	306 ³²	284 ⁶⁵	285 ⁰²
대두박 (44%), (Decatur)	255 ⁵⁰	199 ⁵⁰	214 ⁰⁵	190 ⁶³	184 ⁵⁰	190 ⁶⁹	199 ⁵⁰	223 ³⁸	289 ⁵³	256 ⁴⁴	259 ¹³	266	255	257
금일박 (Memphis)	205	175	193 ⁹⁰	190 ⁵⁰	156 ¹⁷	137 ⁵⁰	142 ⁷⁵	143 ⁷⁵	216	234 ³⁸	175	199 ⁵⁰	211 ²⁵	206
아미박 (Minneapolis)	180	145	162	143 ⁷⁵	126 ⁹⁷	123 ⁷⁵	130	136 ²⁵	219	201 ²⁵	225	197	190	182 ⁵⁰
옥골분 (Chicago)	285	230	249	238 ⁷⁵	233 ²³	240	243 ⁷⁵	247 ⁵⁰	354	282 ⁵⁰	257 ⁵⁰	289	295	287 ⁵⁰
어분 (Menhaden 산), (Atlanta)	535	415	479	470	448 ⁵⁰	442 ⁵⁰	438 ⁷⁵	452 ⁵⁰	566	541 ²⁵	542 ⁵⁰	549	540	535
옥유 (Choice, Omaha)	1 ⁶¹	1 ⁴³	1 ⁴²	1 ⁴⁷	1 ⁵²	1 ⁵⁷	1 ⁶²	1 ⁶⁸	1 ⁵⁷	1 ⁴⁶	1 ¹²	1 ⁵³	1 ⁵⁵	1 ⁵⁸
옥돈 (No. 1 & 2, Omaha)	0 ⁸⁰	0 ⁹⁰	0 ⁹⁰	1	1 ⁰⁴	0 ⁸⁴	0 ⁹²	1 ⁰⁴	1 ⁰⁵	1	1 ⁰¹	0 ⁹¹	0 ⁸⁷	0 ⁸¹
브로일러 (도제, Chicago)	1 ¹³	0 ⁸⁹	0 ⁷¹	0 ⁸¹	0 ⁸⁴	0 ⁸⁵	0 ⁸⁹	1 ¹²	1 ¹⁹	1 ³⁵	1 ⁴⁵	1 ²⁸	1 ¹³	1 ⁰⁹
계란 (Chicago) 10개	0 ⁵³	0 ⁵¹	0 ⁴³	0 ⁴³	0 ⁴¹	0 ⁴⁵	0 ⁴⁰	0 ³⁹	0 ⁴⁴	0 ⁵³	0 ⁵⁵	0 ⁵⁸	0 ⁵⁴	0 ⁵²