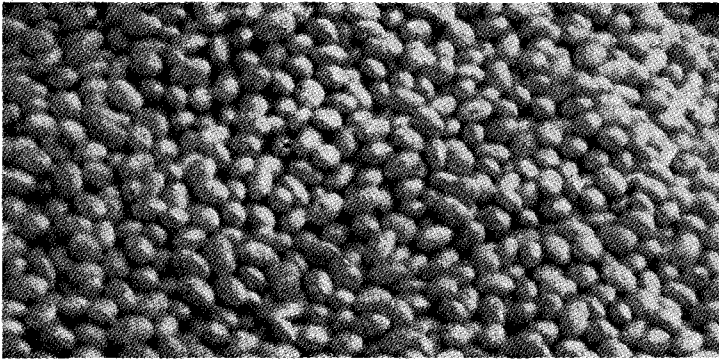


세계는 지금

'89 세계 곡물재고 39억1,900만톤



오늘 '89년 전세계의 곡물재고량은 총39억1,900만톤이 됨으로써 지난40년중 최저의 수준을 기록할 것으로 UN 식량농업기구가 최근의 자료를 통해 예상했다.

이에 따르면 올해의 곡물 생산량은 17억7,200만톤으로 2

년연속 감산이 예상되는데 이는 미국의 가뭄에 의한 감산 등, 주로 선진국의 생산량이 지난해에 비해 11%가 감소한 데 기인한 것이며 이로인해 세계의 식량 수급에 적지않은 영향을 미칠것이 우려된다.

소련의 농업개혁정책 진통

농지의 사유화를 통한 소련의 농업개혁정책은 농업전문가 및 농촌거주민들로부터 많은 반대를 겪고 있으며 농토사유인들에 대한 범죄행위까지 발발하고있다고 지난5일 공산당 기관지인 PRAVDA 지가 보도했다.

동지는 농업전문가들은 이러한 분권화로 인한 영향력 상실에 대한 우려등의 이유로 반대하고 있는것으로 분석했는데 지난달 소련의 농산업위원회는 생산증대를 위한 농업분권화를 피하기 위해 농지 임대기간을 50년으로 장기화할것을 발의하

였으며 이안은 곧 입법화되어 실행될것이 예상된다.

세계 옥수수 수급 예상

옥수수 주요 생산국인 미국의 '88생산은 전년보다 약6,500만톤 감소된 1억1,380만톤으로 예상하고 있으나 최종 생산량은 이보다 더 감산될 전망이다.

미국이외 생산국의 경우는 미국의 한발에 의한 옥수수 국제가격 상승으로 옥수수의 작부면적을 늘릴것으로 예측된다.

따라서 미국 이외의 옥수수 생산량은 약 900만톤 증가한 2억7,220만톤으로 예상되며 이는 사상최고의 생산량에 해당될것이다.

그러나 세계의 옥수수 수요는 전년도와 변동이 없이 사료용에서 오히려 증가할것으로 보여 세계의 옥수수 래고량은 7,220만톤 수준으로 떨어질 전망이다.

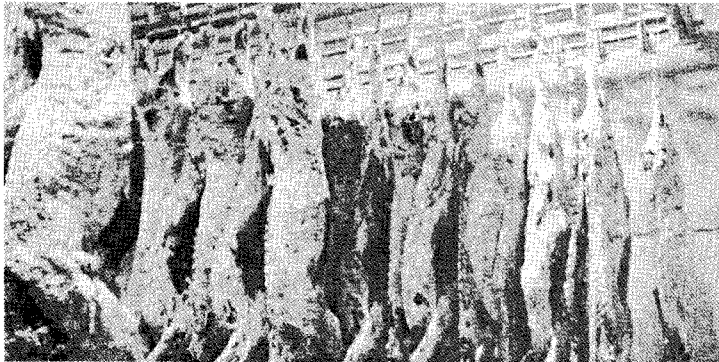
앞으로의 문제는 미산 옥수



수의 생산이 더욱 감소할 것이라는 우려와 함께 42억 BU대 이하로 감소된다면 기말재고

절대량은 세계수요의 1.7개월분(약50일분)에도 미달되는 심각한 재고수준이다.

생산자 지지 받은 쇠고기자조금 산업발전위한 소비홍보에 사용



미국 육우협회 John Birdwell 이사에 의하면 지난 5월 10일 생산자투표에서 전폭지지를 받음으로써 반환청구를 할 수 없는 의무적인 제도로 된 쇠고기 자조금(check-off)은 연간 4,500만불의 기금을 확보, 육우산업을 위한 소비촉진, 홍보서비스 그리고 연구활동에

사용하게 되었다고 한다.

이 자조금제도는 1985신농업법에 의거하여 1986년부터 수입분을 포함하여 미국에서 거래되는 모든 소에 대해 두당 1불씩 거출되고 있는 것으로 최초에는 반환청구를 할 수 있도록 한 바 있다.

금년 10월 1일부터 시작되는

1989회계년도 사업계획 회의에 참석한 Birdwell 이사는 내년도 예산은 쇠고기 소비촉진을 위한 광고선전에 중점적으로 배정하여 3천만불을 사용할 계획이라 한다. 이 자금은 1988 서울 올림픽기간중 TV 광고를 시리즈로 방영하는 것을 시작으로 내년 9월까지 22개 잡지에 140회의 광고를 하는데 사용된다고 한다.

또한 5백만불의 예산으로 소비자교육자료를 인쇄, 배포하고 다시 5백만불을 산업관련분야의 연구활동을 지원할 계획으로 있다. 그리고 나머지 자금중 3백만불은 생산자에게, 2백만불은 관련산업에 정보서비스를 제공하는데 쓰일것이라 한다.

옥수수시세 약보합세 유지, 6월최고가보다 17%하락

미국의 가뭄으로 인한 국제곡물시장의 과잉열기가 식어가고 있다. 지난 6월 27일 톤당 141불로 금년들어 최고가를 기록했던 Chicago 시장의 옥수수선물거래가격이 7월 하반기의 하락세이후 약간 상승했다

가 8월초부터 약세로 반전되어 31일에는 지난 6월의 최고가보다 17.1% 하락된 톤당117불이 되었다. 이 가격수준은 곡물과동이 심했던 1980/81년도나 1983/84년도의 가격보다는 현저히 낮은 것이며, 특히 USDA가 지난 8월 11일 작황보고에서 금년도 미국의 옥수수생산이 지난해보다 37%나 감소한 1억 1천 4백만톤에 그칠 것으로 예상했음에도 불구하고 옥수수가격이 약보합세를 유지하는 것은 막대한 재고 및 위축되는 수요로 인해 공급이 차질없기 때문으로 풀이된다.

옥수수 품질개선위해 검사시 파립·이물 분리키로

USDA의 연방곡물검사국(FGIS)은 옥수수의 품질개선을 위해 등급검사시 종전에는 같이 취급했던 파립, 이물(BCFM)을 9월 1일부터 이중스크린 방식에 의해 분리포시하기로 했다.

이와같은 분리 검사는 1987년 6월 30일에 확정된 곡물품질개선법(The Grain Quality Imporvment Act)이 이

물질을 다시 곡물에 혼입하는 것을 금지하는 규정을 두었기 때문에 필요해진 것이다.

그동안 파립, 이물의 분리수거 방식을 개발하는데 노력해 온 FGIS는 여러 전문가의 의견을 종합하여 상단에 12/64 inch, 하단에 6/64inch 원형구멍의 체를 설치하는 이중 스크린 방식을 채택했다.

이때 물질은 상단의 체 윗부분을 통과하는 옥수수에서 검사관이 육안으로 식별해서 손

으로 집어내는 물질과 2개의 체를 모두 통과하는 물질로 정의되며 파립은 상단의 체는 통과하나 하단의 체에 걸리는 물질을 말한다.

FGIS는 이와같은 등급검사 방법을 상당기간 실시한 후에 파립, 이물의 평균수치를 얻게 될 것이며 이 수치를 토대로 옥수수등급규정에 파립, 이물의 제한규정을 각각 별도로 설치하는 것이 필요한지를 검토할 수 있을 것이라 한다.

태국, 淸 대만 옥수수 수출노력 Aflatoxin 함량문제로 실패



대만이 지난 7월 1일부터 곡물수입을 자유화하게 되자 태국은 옥수수교역사절단을 지난 7월에 대만으로 파견하여 대만 정부 및 사료협회 관련인사들과의 접촉을 통해 지난 4년간 중단되었던 대 대만 옥수수 수

출을 재개하기 위한 협상을 시도하였다.

태국산 옥수수의 대만수출은 지난 1984년 하반기 도착분 49,000톤에서 기준치의 2배나 되는 aflatoxin이 검출되어 분쟁이 발생함으로써 중단되었

다. 이 분쟁에서 태국의 공급자는 선적당시의 검사치를 고집하고 손해배상을 거부하였으며 이로인해 대만의 수입자는 많은 손해를 감수한 것으로 알려지고 있다.

태국의 이번 옥수수 교역 사

절단은 미국산 가격보다 톤당 10불이 싼 유리한 조건에도 불구하고 4년전의 경험을 잊지 않고 있는 대만의 구매자들을 설득하는데 실패한 것으로 보인다.

더우기 대만정부가 금년도부

터 도착후 검사에서 aflatoxin 50ppb 초과시 불합격 시키도록 규정하고 있어 태국 수출업자가 이를 보장하기 전에는 이루어지기 어려운 실정이다.

소련, 축산업 계속 성장 곡물의 해외의존은 줄어

미국에서 발간되는 Feed International 지에 의하면 규 모면에서 지속적인 성장을 보이고 있는 소련의 축산업은 사육두수의 증가 뿐만 아니라 구 조개선에 의한 생산성의 증가도 뚜렷해 지고 있다고 한다.

아직은 축산물생산의 70%정도가 정부소유농장에서 이루어지고 있기는 하나 민간소유의 축산도 빠른 속도로 성장하고 있어 이 부분의 배합사료 소비량이 매년 10%이상 증가하고 있다. 소련은 축산물생산의 집약화에 의한 생산성 제고를 추구하는 정책을 펴고 있어 가축단위당 사료공급량이 늘어나는 등 이의 단기적 효과를 보고 있다. 예를들어 198년부터 1986년까지의 기간동안 전체가축사육 두수는 5% 증가에 그쳤으

소련의 가축사육두수추세, 1971-87

(단위 : 백만두, 백만수)

	1971	1981	1986	1987
육 우	99.2	115.1	120.9	121.9
젖 소	39.8	43.4	42.9	42.5
돼 지	67.5	73.4	77.8	80.0
양 티	138.0	141.6	140.8	141.5
염 소	5.4	5.9	6.5	6.5
닭	652.7	1,032.4	1,165.5	1,171.0

나 축산물 생산은 14%증가한 바 있다.

소련의 사료공급도 지속적으로 늘어나고 있다. 이는 주로 정책적으로 많은 예산을 투입하여 장려하고 있는 조사료생산이 지난 5년동안 평년작 이상의 호조를 보이고 있는데서 비롯된 것이다. 그러나 축산물

의 생산성 제고와 생산증대로 국민의 식생활을 서구수준으로 끌어 올리려 하는 소련에서는 곡물의 사료 이용 또는 늘어나고 있는 것이 최근 추세이다. 소련의 곡물생산은 1986년 이후 계속되는 풍작으로 수입을 줄이고도 늘어나는 수요를 충당하고 있다.

미국의 연도별 옥수수 수요상황, 1979 — 89

(단위 : 100만톤)

	총 공급				총 수요				기말재고
	(이월)	(생산)	(수입)	(소계)	(국내사료)	(수출)	(기타)	(소계)	
1978/79	36.4	184.5	0.03	220.9	108.2	53.9	15.4	177.5	43.4
1979/80	43.4	201.2	0.03	244.6	115.5	61.3	16.2	193.0	51.6
1980/81	51.6	168.5	0.03	220.1	105.5	61.1	18.2	184.8	35.3
1981/82	35.3	206.1	0.03	241.4	105.8	51.0	20.2	177.0	64.4
1982/83	64.4	209.2	0.03	273.6	114.7	47.5	21.9	184.1	89.5
1983/84	89.5	106.0	0.08	195.6	96.9	47.3	25.8	170.0	25.6
1984/85	25.6	194.9	0.10	220.6	104.5	46.7	27.5	178.7	41.9
1985/86	41.9	225.5	0.28	267.7	103.9	31.5	29.7	165.1	102.6
1986/87	102.6	209.6	0.05	312.1	119.6	38.2	30.4	188.2	123.9
1987/88*	123.9	179.3	0.13	303.3	118.0	43.8	31.0	192.8	110.5
1988/89**	110.5	113.7	0.13	224.3	111.7	41.9	30.7	184.3	40.0

* 잠정치, ** 추정치

단미사료 및 축산물가격대비표

단위 : 사료 \$/톤, 축산물 \$/생체kg)

	최근	1년전	1987				1988							
			9월	10월	11월	12월	1월	2월	3월	4월	5월	6월	7월	8월
옥수수(No. 2), (Chicago)	111 ⁰¹	64 ⁶²	63 ⁸⁰	67 ⁸²	74 ¹⁴	74 ⁷²	76 ⁵⁸	79 ⁵⁸	79 ⁶⁶	79 ⁶⁷	81 ⁵⁶	107 ¹³	114 ⁴¹	112 ⁴⁴
수수(Kansas City)	98 ⁹⁶	59 ⁷³	58 ⁴⁶	62 ⁹²	67 ⁵⁹	66 ⁸⁴	69 ⁹⁸	73 ³⁹	73 ⁷²	70 ⁶⁹	70 ⁴⁷	102 ³¹	103 ⁵⁹	98 ⁸⁵
보리(Los Angeles)	146 ⁵⁷	112 ⁴⁰	112 ⁷⁷	112 ⁴⁰	118 ²⁸	119 ²⁴	115 ⁷¹	118 ⁶⁵	117 ³⁶	113 ⁷⁸	113 ⁸⁷	133 ⁷⁸	150 ¹⁵	146 ⁵⁷
사료밀(Kansas City)	137 ⁰⁷	104 ⁹⁶	102 ⁹⁴	107 ³⁵	106 ⁶⁷	114 ⁵⁸	119 ⁴¹	121 ⁶⁰	114 ²⁷	116 ⁴¹	118 ⁴⁵	135 ⁵⁷	136 ¹⁶	137 ³⁵
콩(Chicago)	304 ⁹⁸	190 ⁷⁵	188 ⁹⁶	189 ⁵¹	206 ⁵²	215 ⁹⁸	223 ⁹⁴	224 ⁸⁵	227 ⁸³	243 ¹⁶	265 ¹²	332 ⁸¹	310 ⁹²	306 ¹⁷
대두박(44%), (Decatur)	259	178	178 ⁷⁵	184 ²⁵	211 ⁶⁷	214 ⁰⁵	190 ⁶³	184 ⁵⁰	190 ⁶⁹	199 ⁵⁰	223 ³⁸	289 ⁵⁵	256 ⁴⁴	260
면실박(Memphis)	165	132 ⁵⁰	141 ⁸⁸	150	185 ⁸³	193 ⁵⁰	190 ⁵⁰	156 ¹⁷	137 ⁵⁰	142 ⁷⁵	143 ⁷⁵	216	234 ³⁸	170
아마박(Minneapolis)	210	115	116 ²⁵	120	150	162	143 ⁷⁵	126 ⁶⁷	123 ⁷⁵	130	136 ²⁵	219	201 ²⁵	205
옥콜분(Chicago)	265	220	221 ²⁵	225	236 ⁶⁷	249	238 ⁷⁵	233 ³³	240	243 ⁷⁵	247 ⁵⁰	354	282 ⁵⁰	250
어분(Menhaden 산), (Atlanta)	550	385	385	397 ⁵⁰	425	479	470	448 ³³	442 ⁵⁰	438 ⁷⁵	452 ⁵⁰	566	541 ²⁵	515
옥유(Choice, Omana)	1 ⁴⁹	1 ⁴⁷	1 ⁴⁸	1 ⁴⁵	1 ⁴⁴	1 ⁴²	1 ⁴⁷	1 ⁵²	1 ⁵⁷	1 ⁶²	1 ⁶⁸	1 ⁵⁷	1 ⁴⁶	1 ⁴⁷
옥분(No. 1&2, Omana)	0 ⁹⁹	1 ²⁶	1 ²³	1 ⁰⁹	0 ⁸⁹	0 ⁹⁰	1	1 ⁰⁴	0 ⁹⁴	0 ⁹²	1 ⁰⁴	1 ⁰⁵	1	1 ⁰¹
브로일러(도체, Chicago)	1 ⁴¹	0 ⁹⁷	0 ⁸⁹	0 ⁸⁰	0 ⁸⁶	0 ⁷¹	0 ⁸¹	0 ⁸⁴	0 ⁹⁵	0 ⁹³	1 ¹²	1 ¹⁹	1 ³⁵	1 ⁴²
계란(Chicago) 10개	1 ⁴⁶	1 ⁵⁰	0 ⁵⁵	0 ⁵⁵	0 ⁴⁶	0 ⁴³	0 ⁴³	0 ⁴¹	0 ⁴⁵	0 ⁴⁰	0 ³⁹	0 ⁴⁴	1 ⁵³	1 ⁵¹