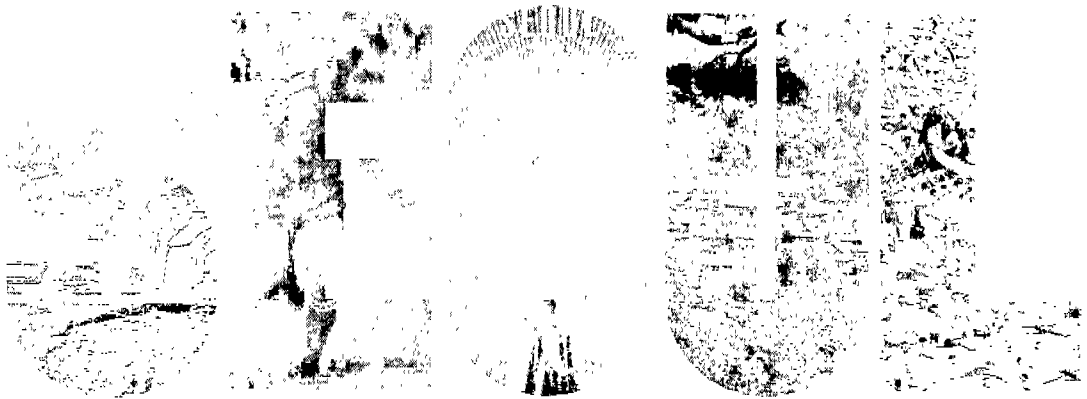


'88 서울올림픽



각 경기장 안내

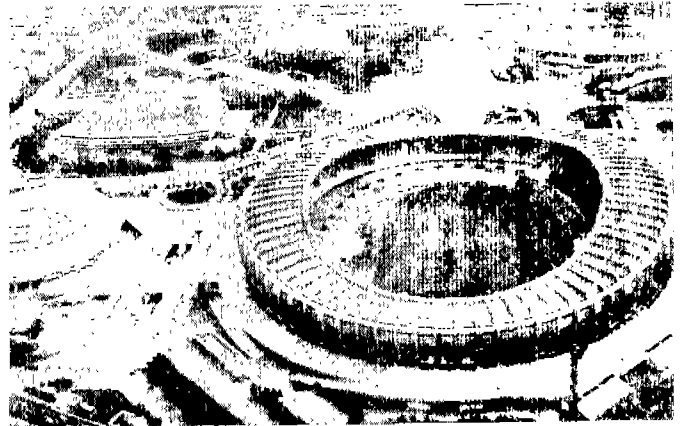
趙春濟

올림픽會館 施設管理課長

● 서울종합운동장

서울종합운동장은 서울의 중심부에서 남쪽으로 13km 떨어진 송파구 잠실동에 자리잡고 있다. 이 운동장의 남쪽 길 건너편에는 아시아 선수촌과 공원이 있고 동쪽으로 3.5km 떨어져서 올림픽공원이 있다.

서울종합운동장의 대지면적은 54.5ha이고 시설면적은 295,000m²이며 최대수용 인원은 약 20만명이다. 이 단지내에는 주경기장, 실내체육관, 야구장, 실내수영장, 학생체육관이 있다. 그리고 10,000대 이상의 주차능력을 갖춘 주차장이 있고 공항과 도심에서 편리하게 왕래할 수 있는 올림픽 대로가 있으며 대중교통 수단으로는 지하철 및 버스노선이 잘 연결되어 있다. 1975년부터 시작된 건설공사는 1984년 9월에 완공되었다. 총공사비는 1,020억원(12,000만 \$)이 소요되었다. 이 시설들은 1988년 올림픽 경기장으로 사용될 예정이다.



● 올림픽 주경기장

서울종합운동장의 북서구역에 위치하고 있는 주경기장은 연건평이 132,000m²이고 약 100,000명의 관중을 수용할 수 있다. 이 경기장은 8개의 트랙



과 가로 105m 세로 70m의 잔디구장과 육상 보조경기장을 갖추고 있으며 관중석은 반개형 지붕을 가진 2층 구조로 되어 있다. 많은 관객들이 주변 경기장을 원활하게 왕래할 수 있도록 주변에 연결광장이 설치되어 있다.

이 경기장의 외형은 단순미와 곡선미를 조화시킨 한국의 전통적인 아름다움과 스포츠를 통한 화합을 잘 표현하고 있다. 이 시설은 1984년 9월에 완공되었으며, 1988년 올림픽 경기대회시 개막식과 폐막식, 육상·축구경기가 이곳에서 거행될 예정이다.

● 잠실체육관

잠실체육관은 서울종합운동장의 북동편에 위치하고 있으며 연건평은 25,800m²이고 수용인원은 2만 명이다.

체육관의 부대시설로는 2개의 보조경기장과 회의장, 운동장, 관리사무소와 경기에 필요한 각종 편의시설이 고루 갖추어져 있다.

이 체육관은 3년간의 공사끝에 1974년 4월에 완공되었으며 1979년 제 8회 세계여자농구선수권대회가 이곳에서 열렸다. 이 체육관은 1988년 올림픽경기대회시 농구경기장으로 사용될 예정이다.



서울종합운동장의 남쪽 도로변에 위치하고 있는

학생체육관은 12,000명을 수용할 수 있는 규모로 주로 학생들을 위한 경기 및 훈련에 이용되고 있다. 1988년 올림픽 대회시 복싱경기장으로 사용될 예정이다.

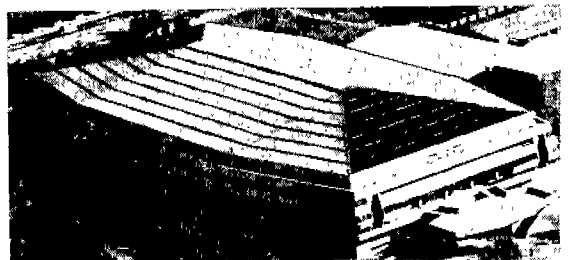
● 잠실수영장



서울종합운동장 동편구역에 위치하고 있는 잠실수영장의 전체면적은 22,500m²이고 약 6,000명의 관중을 수용할 수 있다. 이 수영장에는 가로 50m, 세로 25m의 경주용 풀과 5m 깊이의 다이빙 풀 및 수구경기장이 갖추어져 있다. 인접한 보조수영장은 잠실수영장과 지하통로로 연결되어 있어 연습장으로 활용할 수 있게 되어 있다. 이 수영장의 외형은 16세기말 한국을 침략해온 일본 수군을 격파한 이순신장군이 만든 거북선의 모습을 본뜬 것이다.

1980년말에 준공된 이 경기장에는 경영, 다이빙, 수구, 수중발레 경기 등이 열리고 있으며, 경기가 없을 때 시민들에게 개방되어 주부와 어린이를 위한 수영교실이 열리기도 한다.

이 경기장은 1988년 올림픽대회시 수구경기장으로 사용된다.



● 잠실야구장

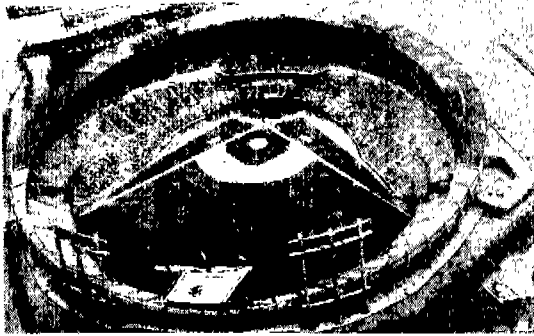


서울종합운동장 서남쪽 구역에 위치하고 있는 야구장은 총면적이 59,500m²이고 수용인원은 약 5만 명이다.

야구장에는 100m의 파울라인과 130m의 중심라인으로 된 잔디구장이 설치되어 있으며 경기에 필요한 각종 연습실과 폐쇄회로 TV장치, 동시통역장치, 전천후로 사용할 수 있는 점수판 등 각종설비가 고루 갖추어져 있다.

이 야구장의 걸모습은 한국고유악기의 하나인 징의 모습을 본뜬 것으로서, 독특한 한국적 정취를

나타내고 있다. 이 야구장은 1982년 6월에 완공되었으며, 제 27회 세계야구선수권대회가 이곳에서 열렸다.



● 서울시립운동장과 태릉선수촌

서울종합운동장이 건설되기전까지 서울의 총추적 체육시설이었던 서울시립운동장(동대문운동장, 효창운동장, 장충체육관) 중 동대문운동장(육상경기장, 야구장, 배구장, 정구장 포함)은 1926년에 동대문열 성터에 건설되었으며 이곳에서 주말마다 축구, 야구경기가 열리고 있다. 효창운동장은 용산에 있는 효창공원내에 위치하고 있는데, 주로 축구경기장과 하키경기장으로 사용되고 있으며 인조잔디를 깔았다.

장충체육관은 남산 동북쪽 기슭에 있는 장충단공원에 위치하고 있으며, 농구, 배구 경기가 주로 열리고 1988년 올림픽대회시 유도경기장으로 사용된다. 현재 선수 훈련장으로 사용되고 있는 태릉선수촌은 사격, 양궁 및 근대 5종 경기장으로 사용될 예정이다.

● 올림픽공원, 선수 및 기자촌

서울종합운동장에서 동쪽으로 3.5km 거리에 있는 올림픽공원의 총면적은 291헥타이다. 이 단지내에는 자전거, 펜싱, 역도, 체조, 테니스, 수영 등 6개종목의 경기장과 체육 중고등학교 및 체육대학 그리고 13,000명을 수용할 수 있는 올림픽 선수촌과 8,000명을 수용할 수 있는 기자촌이 들어서게 된다.

수영경기장을 제외한 5개경기장과 학교는 1986년 5월에 완공되었으며 선수촌과 기자촌은 1985년

현상공모 실시,설계가 확장되어 1986년 6월에 착공하여 공사가 진행중이며, 1988년 4월까지 완공할 예정이다.

이 일대는 백제초기시대의 유적지로서 당시의 고분이 산재해 있는 바 이 문화유적을 보존하면서 조화있게 조경을 해나갈 계획이다.

● 자전거경기장

자전거 경기장은 연면적 26,020m²에 철근콘크리트 구조로 된 지하 1층 지상 2층의 타원형 경기장으로, 6,000명을 수용할 수 있다.

이 경기장은 자전거 속도경기에 적합한 국제규격의 트랙시설로 국제경기연맹의 추천을 받은 특수목재로 되어 있다. 조명장치는 선수들의 눈부심을 방지하기 위하여 40m 타워 4개소에서 수직투광된다.

또한 전광판은 숫자 및 문자표출 외에 경기진행 안내 및 내부이동 화면을 동시기록할 수 있고 내부 필드는 테니스, 배드민턴 등의 연습장으로 활용할 수 있다. 이 경기장은 1984년 9월에 착공, 1986년 5월에 완공되었으며 1988년 올림픽대회시 자전거 속도경기장으로 사용된다.



● 역도경기장

역도경기장은 연면적 10,716 m²에 철근 콘크리트 및 철틀라스 구조로 된 높이 17m 의 지상 3층 경기장으로 14m × 14m 무대를 갖추고 있으며



4,000명을 수용할 수 있다. 이 경기장의 외부벽체와 천정은 반투명 섬유유리판을 부착하여 주간에 인공 조명 없이도 경기가 가능한 에너지 절약형 경기장이다.

이 경기장은 복싱, 레슬링 및 문화예술 공연장으로 활용될 것이며 1984년 9월에 착공, 1986년 5월에 완공되었다. 1988년 올림픽대회시 역도경기장으로

로 사용된다.

● 펜싱경기장

펜싱경기장은 연면적 16,358m²에 철근 콘크리트 구조된 지하 1층 지상 3층으로서, 건물형태는 부드러운 원형으로 관람의 방향성이 없으며, 66m²의 코트에 피스트 15개를 배치하였고 7,000명을 수용할 수 있다.

일부좌석(3,900석)은 이동식으로 설치하여 배구, 농구, 배드민턴, 탁구, 검도 등 다목적적으로 사용하기에 적합한 경기장이다.

이 경기장의 지붕은 실리콘 파이버 글라스를 사용하였으며, 태양광선에 의한 실내조도가 밝은 날은 10,000Lux, 흐린날은 1,000Lux 이상으로 별도 조명이 필요없는 에너지 절약형 경기장이다.

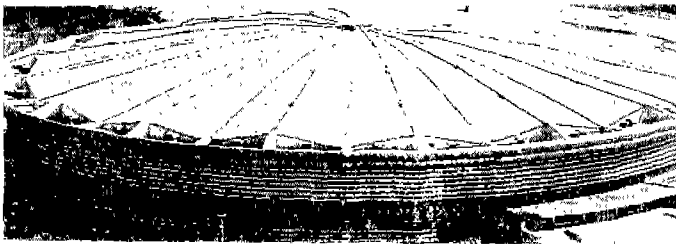
1984년 9월에 착공, 1986년 5월 완공하였으며, 1988년 올림픽 대회시 펜싱경기장으로 사용된다.

● 체조경기장

체조경기장은 연면적 30,548m²에 철근 콘크리트 구조로 된 지하 1층, 지상 3층으로 되어 있고 코트는 67m×43m로, 이와 동일한 연습장을 갖추고 있으며 15,000명을 수용할 수 있다.

지붕은 펜싱경기장과 동일한 실리콘 파이버 글라스를 사용한 에너지 절약형 경기장이며 일부 좌석(7,400석)은 이동식으로 설치하여 배구, 농구, 탁구, 핸드볼, 태권도 등의 경기장으로도 활용할 수 있다.

1984년 9월에 착공, 1986년 5월에 완공 되었으며 1988년 올림픽대회시 체조경기장으로 사용된다.



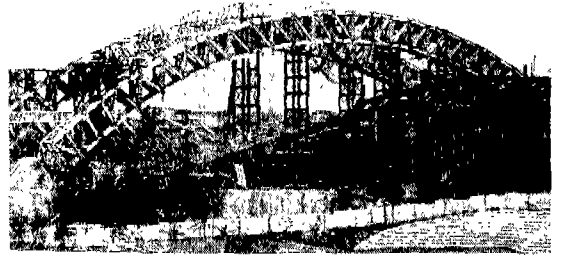
● 수영경기장

올림픽 공원내에 건설되고 있는 수영경기장은 연면적 24,775m²에 철근 콘크리트 구조로 된 지하 1

층, 지상 3층으로 10,000명을 수용할 수 있다.

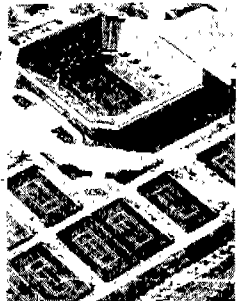
이 경기장은 경영 풀, 다이빙 풀, 연습용 풀을 갖추게 될 것이며, 건물형태는 경기장의 장축을 남북으로 길게 배치하고 관람석은 축의 양면에 위치한다. 경영 풀 위에 이동식 덮개를 설치하여 별도의 냉난방을 할 수 있는 에너지 절약형 경기장이다.

1986년 6월에 착공하여 현재 공사중에 있으며 1988년 4월에 완공예정이다. 1988년 올림픽대회시 경영, 다이빙, 수중발레 경기장으로 사용된다.



● 테니스 경기장

올림픽공원내에 위치한 테니스경기장은 연면적 7,266m²에 메인코트 1면과 보조코트 17면을 갖추고 있다. 메인코트 1면은 철근 스타브 구조의 지상 3층으로 관중 15,000명을 수용할 수 있으며 보조코트 중 1면은 4,000명, 16면은 1,000명을 수용할 수 있다. 메인코트 바닥은 화학재료로 시공되었다.



이 경기장은 1985년 7월에 착공하여 1986년 7월에 완공, 1988년 올림픽대회시 테니스 경기장으로 사용된다.

● 서울대 체육관

서울시 관악구 신림동 서울대학교내에 위치한 서울대체육관은 서울종합운동장에서 지하철로 25분 거리에 있으며 면적은 12,500m²로, 5,000명을 수용할 수 있다. 1988년 올림픽시 탁구경기장으로 사용된다.

● 한양대 체육관

서울시 성동구 행당동 한양대학교내에 위치한 한양대 체육관은 서울종합운동장에서 지하철로 약 20분 거리에 있으며, 면적은 31,000m²로, 8,000명을 수용할 수 있다.

1988년 올림픽대회시 배구경기장으로 사용된다.

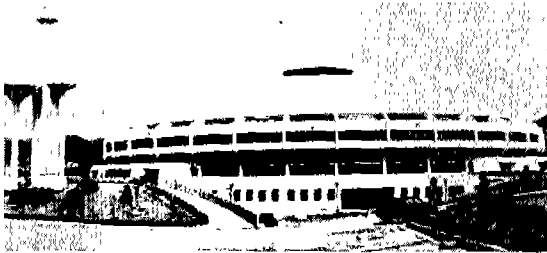
● **섬대 체육관**

경기도 수원시 천천동에 위치한 성균관대학교 체육관은 면적이 10,150m²이며, 4,518명을 수용할 수 있다. 올림픽대회시 태권도 경기장으로 사용된다.

● **수원 실내체육관**

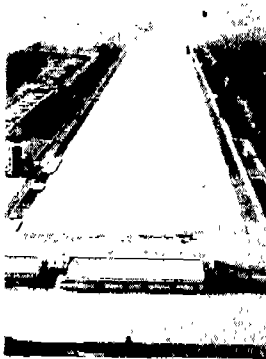


경기도 수원시 조선동에 위치한 수원 실내체육관은 면적이 19,800m²이며, 5,000명을 수용할 수 있다. 올림픽 대회시 핸드볼 경기장으로 사용된다.



● **한강 조정/카누 경기장**

올림픽 선수촌에서 동북쪽 10km의 거리에 위치한 한강 조정경기장은 경기도 광주군 동부읍 미사리에 있으며 면적은 661,160m²에 조정호 2,212m×132m×3m이며, 수용능력은 25,000명이고 1986년 5월에 완공되었다. 1988년 올림픽대회시 조정·카누경기가 치루어질 것이다.



● **부산 요트경기장**



서울에서 남쪽으로 480km에 위치한 부산요트경기

장은 한국 제일의 항구도시 부산 해운대구 우동에 있으며 면적은 231,280m²에 코스는 4개로, 1986년 5월에 완공되었다. 1988년 올림픽대회시 요트경기가 치루어질 것이다.

● **서울승마공원**

올림픽 선수촌에서 남쪽으로 16km에 위치한 서울승마공원은 경기도 시흥군 파천면 주암리에 있으며 면적 1,090,900m²에 수용능력은 30,000명이며 1986년 5월에 완공되었다.

1988년 올림픽대회시 승마경기장으로 사용된다.

● **성남공설운동장**



경기도 성남시 성남동에 위치한 성남공설 운동장은 올림픽공원에서 자동차로 10여분 거리에 있으며 105m×67m 코트 3면이 있고 25,000명을 수용할 수 있다.

1988년 올림픽대회시 하키경기장으로 사용된다.

● **상무체육관**



경기도 성남시 창곡동에 위치한 상무체육관은 면적 7,810m²이고 5,000명을 수용할 수 있다.

1988년 올림픽대회시 레슬링 경기장으로 사용된다.

● **축구예선 경기장**

- 대전 공설운동장 수용인원 30,000명
- 대구 시민운동장 수용인원 30,000명
- 광주 무등경기장 수용인원 30,000명
- 부산 구덕경기장 수용인원 30,000명

● **경기장 배치**

구 분	계 (Total)	서울 (Seoul)	지방 (Local)
계 (Total)	106	72	34
주경기장 (Main Stadium)	34	22	12
연습장 (Warm-up Field)	72	50	22