

Case 1: 상하악 공히 유리단

결손이며 교합고경이 낮아진 증례

치료 술식 및 순서 :

환자가 처음 내원하면 Oral examination을 하며 환자의 주소가 무엇인지, 지금 당장 급한 것이 무엇인지 앞으로 어떤식으로 치료가 진행되어야 할 것인지를 파악해야 한다.

이 환자의 경우는 전치부만이 접촉을 하기 때문에 앞이나 부위가 울린다든 것이 제1의 주소이며 다음에 심미성의 회복과 저작의 회복을 희망했다. 우선 전치부만의 접촉을 피하기 위하여 Old partial denture의 구치부 교합면에 전치부 접촉이 일어나지 않도록 Resin을 첨가하여 최소량의 교합거상을 하였으며 이것에 의하여 일단 환자의 제1 주소를 해결하고 다음의 과정으로 넘어가기로 했다. 이번 Case는 초진시에 Old denture의 구치부 교합면을 거상(단순히 전치부 접촉만을 피하기 위한 최소량)한 후 부터를 제 1일로 하여 보고드리도록 하겠다.

읽으시는 분들의 이해를 보다 쉽게하기 위하여 편의상 치료술

식을 Chair side와 Laboratory side로 구분하였으며 환자의 내원

일을 한단위로 하여 가능한한 사진을 이용하여 설명하고자 한다.

제 1 일	
Chair side	Laboratory side
1. Preliminary impression	1. Study cast 제작
2. Face bow application	2. Mounting the cast on articulator in C.R.
3. Recording the jaw relation for mounting the study cast	3. 모형에 Tatum point 삽입
4. Free way space 측정(MKG 이용)	4. C.O. 및 C.R.에서의 교합고경측정
	5. Set up model 제작
	6. Anterior guide table 제작
	7. Temporary prostheses 제작

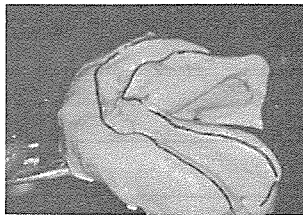


그림 7 : 통법에 의한 Preliminary impression taking한 하악의 사진이다. 상악도 마찬가지로 Snap imp.를 하며 다음과정을 진행하기 위하여는 무엇보다도 정

확한 Study cast의 제작이 중요하다. 교합분석을 위하여 Old denture가 장착된 상태의 Study cast가 필요하다.



BAK JAE DENTAL LAB,

白劑齒科技工所

代表 金 貞 年

☎ 742-2005 · 742-2006

서울 · 鍾路區 孝悌洞 218
(大和빌딩 4층)

그림 8 : 통법에 의하여 환자에게 Face bow를 Application한다. 교합기에 Study cast가 Mounting 되어야 교합분석 및 치료계획이 가능하다.

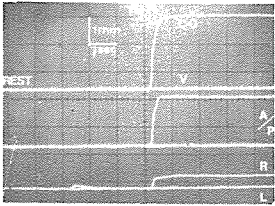
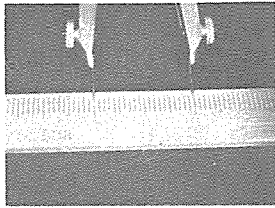


그림 9 : M.K.G.를 이용하여 Free way space의 량을 측정하는 것으로서 3개의 그림 중 상단은 Rest position(R.P.)에서 C.O.까지의 거리 즉 Free way space를 나타내며, 중앙의 그림은 R.P.상태에서 C.O.로 Bite를 하기 위하여는 하악이 전방이동을 하며, 하단의 그림은 우측으로 이동함을 나타낸다. 여기서 Free way space는 약 2.7mm정도이며, 하악 안정위에서 약 1.8mm전방에 그리고 약 0.2mm우측에 C.O.가 위치하고 있음을 알 수 있다. Free way space량이 약 2.7mm이므로 교합고경을 이 범위내에서 필요 최소량을 거상하면 되겠으며 이환자의 경우는 약 1mm정도를 교합 거상하기로 하였다.

그림 10 : 환자 본래의 교합고경을 약 20mm로 하여 모형상에 Point를 Mark한다. 이 때는 Study cast만을 이용하여 C.O.상태에서 Mark를 한다. Caliper의 첨단 Pin으로 모형상에 Point의 홈집을 낸다.

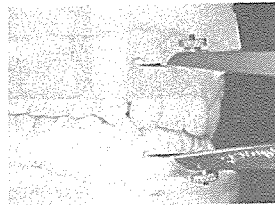


그림 11 : 교합기에 Mounting한 상태에서 20mm되도록 연구용 모형상에 Tatoo point를 Marking한 사진이다. Caliper의 첨단 pin 홈집상의 point상에 연필 등으로 Mark하고, Mark된 point를 금방 알아 볼 수 있도록 point 주위에 원을 그려놓고 지워지지 않도록 해 둔다.

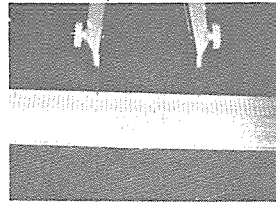


그림 12 : Tatoo point간 거리가 21mm가 되도록 Caliper를 조절한다.

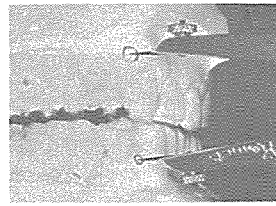


그림 13 : 약 1mm의 교합거상을 하기 위하여 Tatoo point간 거리를 21mm로 조절한 Caliper를 이용하여 교합기의 Incisal pin을 조정하고 교합기를 Setting하였으며, 교합고경이 1mm거상된 상태에서 Wax up을 하여 Set up model이 완성된 상태의 측면 사진이다.

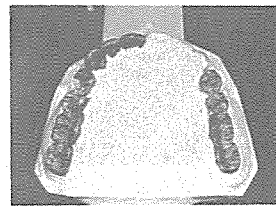


그림 14 : 교합고경이 약 1mm 거상된 상태에서 Wax up을 하여 Set up model을 완성한 교합면 사진이다.

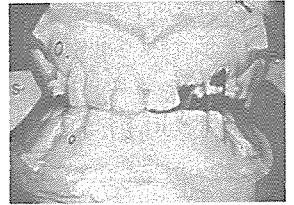


그림 15 : Set up model의 정면 사진이다. Set up model 제작에 있어서의 교합양식은 Disclusion으로 하였으며 모형상에서 Temporary prosthese의 제작을 위하여 Set up model상의 Anterior guide table도 제작한다. Set up model의 인상을 채득하고 모형을 제작한 후 이 모형상에서 예상치대치형성을 하고 Resin을 이용하여 Set up model과 동일한 임시보철물을 제작한다. 임시 보철물의 제작은 통법에 의한다.

2번째 내원시까지는 이상의 여러가지 Step이 완료되어 있어야 하며 1mm의 교합거상에 의하여 소위 이상적이라고 간주할 수 있는 상태가 모형상에서 완료되었으므로 이상태를 구강내에 옮겨 상태를 관찰해야 한다.

110Volt.
[Portable model]

SUCTION

- ① 가볍고 移動하기 쉬우며 기름칠을 할 必要가 없다.
- ② 眞空計를 읽기 쉬우며 調節손잡이로 眞空度를 0에서 22Hg까지 쉽게 調節할 수 있으며 排泄物이 흘러 넘지 않게 安全트랩이 달려 있다.
- ③ 녹과 腐蝕을 防止하기 위하여 Alcorite皮膜을 입혀 놓았다.
- ④ Thomas社가 만든 本 Suction은 醫療機器標準(規格)에 合格한 精巧한 製品이다.

眞元洋行

서울·鍾路區 鍾路3街157 (영광빌딩 505호)
C. P. O. Box 501 ☎ 274-4465