

Case 1: 상하악 공히 유리단  
결손이며 교합고경이 낮아진 증례

제 5 일 ⇒

Chair side	Laboratory side
21. Metal adaptation	17. Porcelain build up,
22. Selecting shade guide	baking & glazing

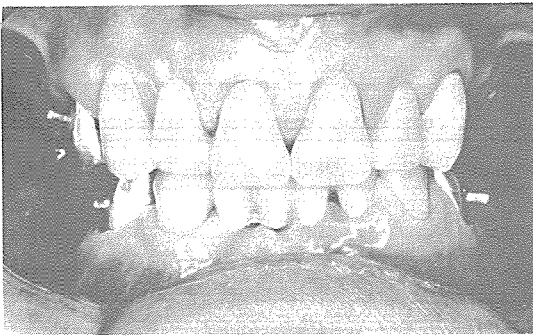


그림36. Metal adaptation을 한 후 Margin 적합관계는 양호한지, Metal에 의하여 Gingiva가 압박받는 부위는 없는지, 특히 Interdental papilla부위의 압박 여부를 관찰하고 이상이 있으면 수정을 해야 하며 수정만으로 해결이 되지 않는 경우는 재제작을 하여야 한다. 구강내 시적시의 C.R.상태의 정면 사진이며 White wax를 이용하여 대략적인 Wax up를 해 두면, 이것에 의하여 구강내 시적시에 전치부와 입술과의 관계를 관찰하고 Porcelain build up시에 참고가 된다. #14, #34, #44의 Remove knob는 최종적인 국소의치의 Remove 시에 이용해야 하므로 제거하지 않는다.

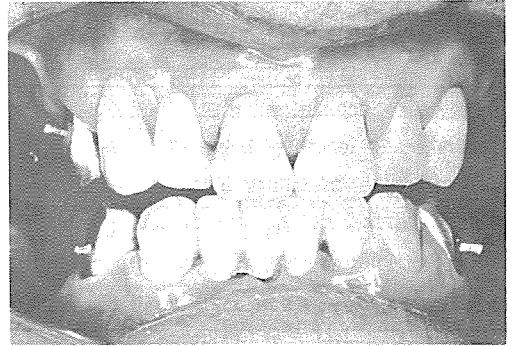


그림37. White wax가 Build up된 상태의 전방운동시의 구강내 정면사진이다. Discussion상태가 임시 보철물과 비슷한지 관찰하며 특히 제1소구치의 교합 접촉 관계를 관찰한다.

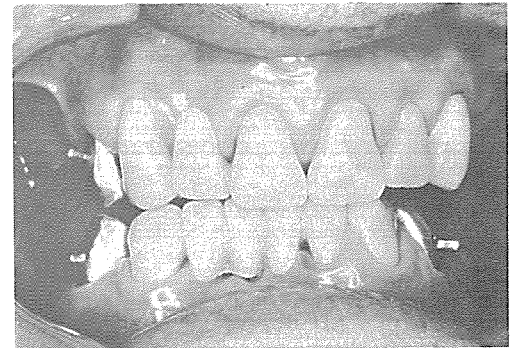


그림38. 좌우 측방운동시의 구강내 정면사진이다.

CHOI'S DENTAL LAB

崔鍾煥 치과기공소

서울 · 종로구 송인동 1081  
923-6671 · 923-2998

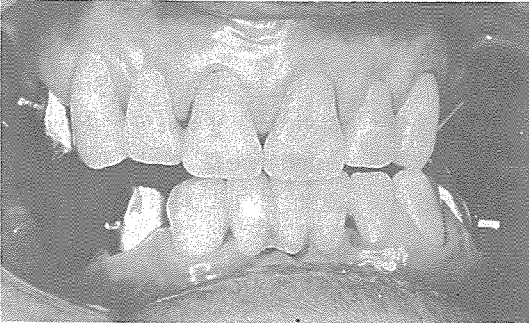


그림39. 좌우 측방운동시의 구강내 정면사진이다.

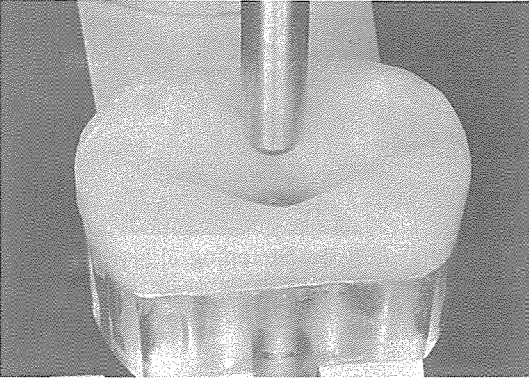


그림40. Resin 임시보철물에 의하여 제작된 Anterior guide table이며 이것에 일치하는 전치부 Guidance가 되도록 Porcelain을 축조한다(그림26 참조).

그림43. 완성된 P.F.M.Br의 내관 및 외관의 내면사진이다.

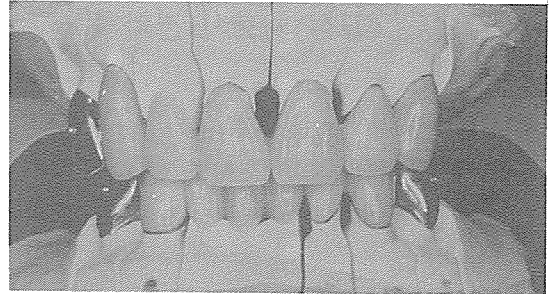


그림41. Anterior guide table에 일치하는 완성된 P.F.M.Br의모형상에서의 정면사진이다.

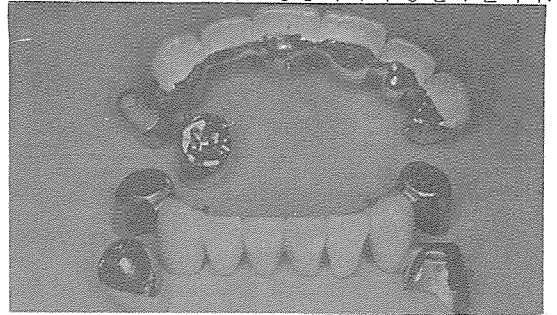
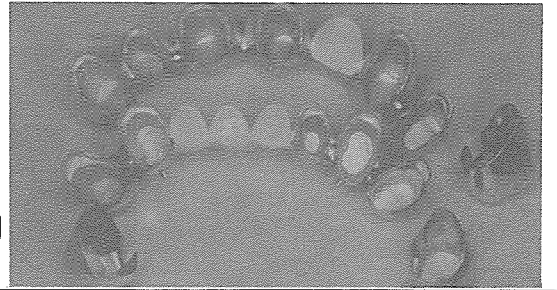


그림42. 완성된 P.F.M.Br의 외면사진이며 내관은 Br.에 연결되어 있으며 단관으로 보이는 Single Cr.이 외관이며, 장치는 국소 의치의 Metal frame에 연결한다.



서울특별시 인정 제12호

# 아세아치과기공소

ASIA DENTAL LABORATORY

대표 이 흥 규

서울 종로구 종로 5가 115번지

☎ (763) 8559 · 7518 · 4488