

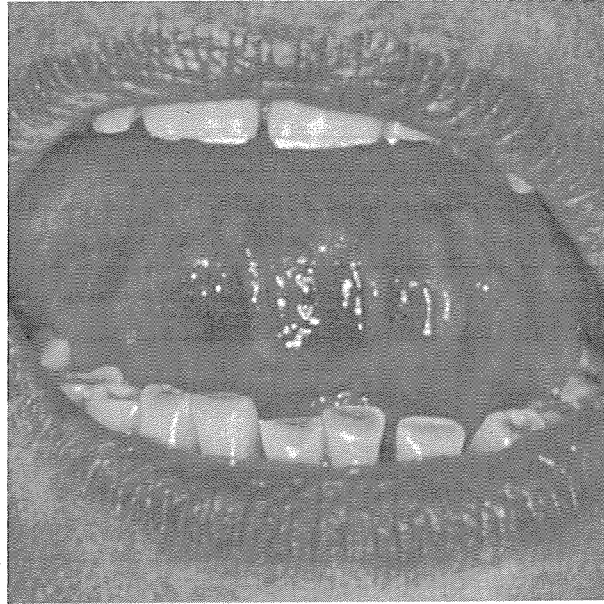
Crenated tongue

혀의 측방 경계부에 나타나는 치아 형태의 인상양(impression or indentation)은 드물지 않은 현상으로, 그 특징적인 형태 때문에 crenated tongue이라고 불리운다. 원인은 다양하나 많은 이들이 비정상적으로 tongue thrusting habit나 tongue pressure habit를 가지고 있다. 사진에 소개

된 환자는 59세의 여자 환자로 장기간동안 치아에 압력을 가하는 tongue pressure habit를 가지고 있었다. 하악 전치부에 심한 교모증이 일어남에 따라 혀에 가해지는 외상이 부드러운 치아면을 갖는 경우보다 더욱 크다고 할 수 있으며 이에 따라 지속적인 악순환이 일어났다고 할 수 있다. 즉, 외

상이 염증반응을 일으킴에 따라 혀의 크기가 증가하고 이에 의해 그 양상이 더욱 심해지는 것이다. 흔히 거대설(macroglossia)은 전신적인 원인에 의해 일어나, 염증반응도 혀의 크기 증가를 일으키는 원인이 될 수 있다.

(crenated : 톱날모양의)



BAK JAE DENTAL LAB,

白劑齒科技工所

代表 金 貞 年

☎ 742 - 2005 · 742 - 2006

서울 · 鍾路區 孝悌洞 218
(大和빌딩 4층)