

# 지상진료실

## 고무줄을 이용한 Seat Occlusion방법

미국 Baylor대학의 외래교수인 Dr. Wick ALEXANDER가 고안한 이 방법은 고정성 교정장치 치로말기에 고무줄을 이용하여 상 하악 치아의 교합(occlusal seating)을 간편히 맞추어 줄 수 있다.

또한 이 방법을 사용하면 retainer의 사용기간을 줄여주며 tooth positioner의 사용이 불필요하게 된다.

### 가. 사용시기

1. 교정치료의 말기로서 치아의 이동이 완료 되었을때.
2. 모든 치아의 치근이 평행(root parallel)을 이루었을때.
3. 정상적인 overbite/overjet관계가 이루어졌을때.

4. 상하악의 구치 및 전치의 관계가 정상일때.

5. 전치 및 구치부의 torque이 정상일때.

### 나. 사용방법(그림1. 참조)

1. 하악의 arch wire의 견치원심 부위를 wire cutter로 자른다. 이때에 6전치부위의 arch wire는 그대로 남겨놓는다.

2. 상악은 final arch wire를 그대로 사용한다.

3. 환자에게 고무줄 사용방법을 교육시킨다.

고무줄 크기 3/4" medium  
고무줄 Force 60gm(202)

### 다. 임상적용

1. Class II 증례인 경우 (그림 2)

"W" 형태로 고무줄을 건다.

2. Class III 증례인 경우 (그림 3)

"M" 형태로 고무줄을 건다.

3. 전치부에 overbite이 필요한 경우(그림 4)

1/4" Medium elastic을 상하악 측절치의 원심부에 걸어서 「네모꼴」의 고무줄을 끼운다.

### 라. 장착기간

1. 처음 3주간-24시간 장착  
그후 3~4주-밤에만 장착후 bracket제거(그림 5)

2. 개교(open bite)증례  
통법대로 고무줄 사용후 6~8주간은 고무줄을 사용않고 재발여부 관찰후 제거.

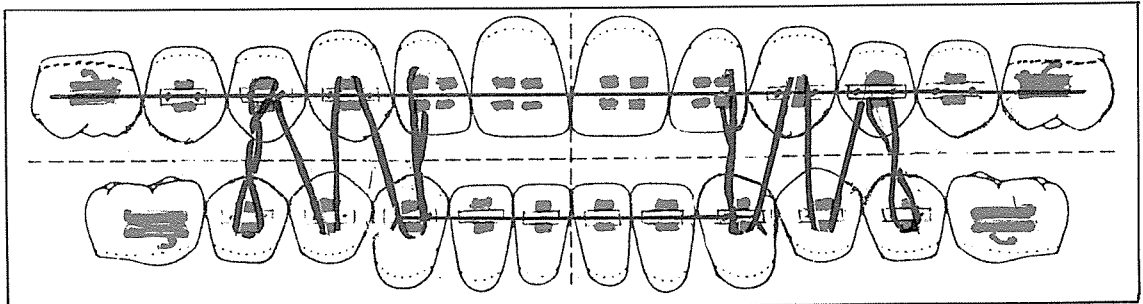


그림 1. 3/42 Oz elastic을 사용하여 occlusal seating시키는 모습.

# 세창치과기공소

752-5970, 778-8687

서울용산구 도동 1가 19-18 (금정빌딩 302)

대표 권혁문

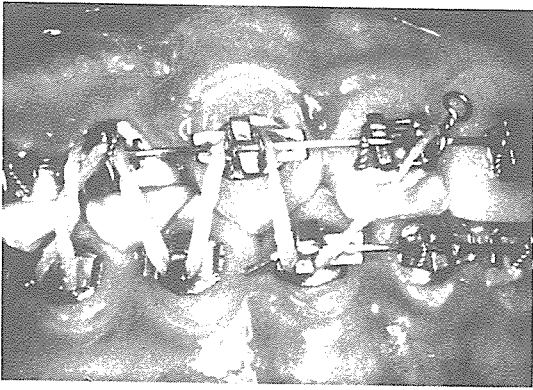


그림 2. 제Ⅱ급 부정교합에서 ㉜" 2 온스 elastic을 사용한 "W with tail" 형태

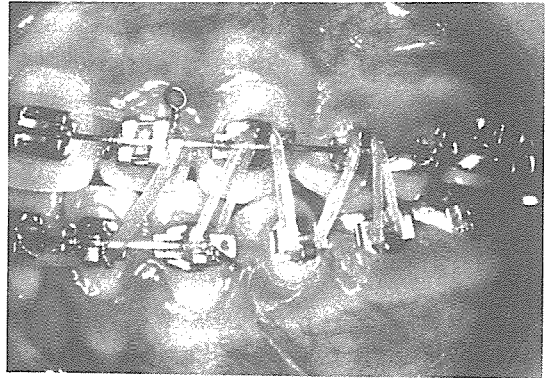


그림 3. 제Ⅲ급 부정교합에서 ㉜" 2 온스 elastic을 사용한 "M with tail" 형태

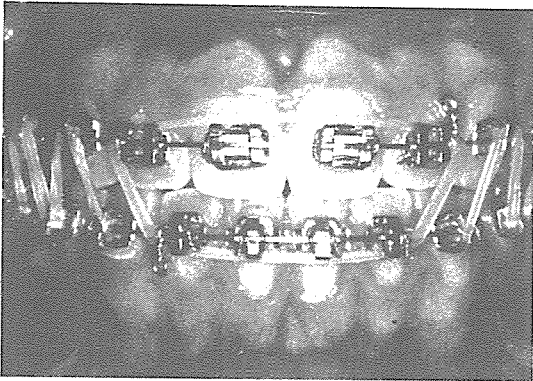


그림 4. overbite을 증가시키기 위한 1/4" 6 온스 elastic을 사용한 Box형태

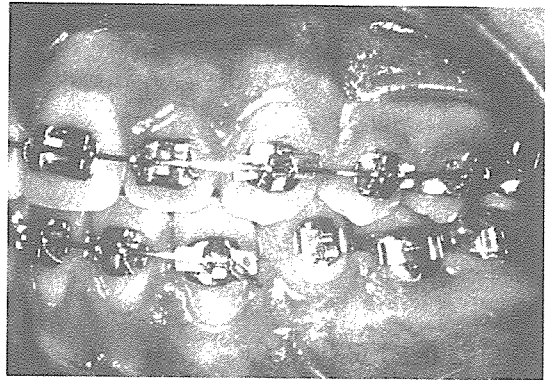


그림 5. elastic사용 3 주후. anterior overbite 개선과 posterior settling을 볼수있다.

# 신일치과기공소

代表 孫 永 受

서울·중구 봉래동 1가 83번지 (광풍B/D 601호)

☎ 756-2875 · 2876